

**„eRzecznawcy Królewicz i Wspólnicy Sp.Jawna”**  
ul. Kopijników 75A, 03-274 Warszawa

**OCENA TECHNICZNA**  
**Nr CFM202210183**  
**Data badania – 28 października 2022r.**  
**Rzecznawca - Dariusz Rejowski**

**Zleceniodawca:** Carefleet S.A.  
**Adres:** ul. Legnicka 48 bud. C-D, 54-202 Wrocław  
**Zakres oceny:** Określenie wartości pojazdu dla potrzeb sprzedaży w trybie przetargu.

**Dane techniczne:**

Nr rejestracyjny: GD695SC

Marka pojazdu: SKODA  
Model: RAPID 1.0 TSI AMBITION  
Kolor: biały

Rodzaj nadwozia: Liftback  
Rodzaj pojazdu: Osobowy  
Liczba drzwi: 5  
Liczba miejsc: 5  
Wskazania licznika [km]: 44044  
Nr fabryczny (VIN): TMBAR6NH4K4011509  
Rok produkcji: 2018  
Rok produkcji – uwaga: Pojazd z polskiej sieci dealerskiej  
Masa całkowita (kg): 1660  
Masa własna (kg): 1158  
Rodzaj paliwa: Benzyna  
Norma EURO: 6  
Typ silnika: zapłon iskrowy  
Układ/liczba cyl.: R3  
Pojemność [cm<sup>3</sup>]: 999  
Moc [kW]: 81.00

Data pierwszej rejestracji w kraju: 19.09.2018

Pojazd zbadano w Magnicach k/Wrocławia na parkingu EFL S.A. w obecności zleceniodawcy.

**UWAGI:**

Pojazd zarejestrowany CAREFLEET S.A. ul. Legnicka 48 bud. C-D 54-202 Wrocław  
na:

1. Dowód rejestracyjny: DR/BAO4123551
2. Data następnego badania technicznego: 16.09.2023r.
3. Kluczyki ilość kompletów: 2 (Dwa klucze zintegrowane z pilotem centralnego zamka)
4. Dokumentacja eksploatacyjna pojazdu: instrukcja obsługi - jest, książka przeglądów - brak
5. Elektroniczna książka serwisowa.

**WYNIKI BADANIA :**

**I. Silnik stwierdzono:** Układ smarowania - poziom oleju na wskaźniku kontrolnym w normie. Poziom cieczy w zbiorniku wyrównawczym układu chłodzenia - powyżej min. Rozruch i praca silnika w warunkach parkingowych w normie. Komora silnika zabrudzona eksploatacyjnie. Zaleca się sprawdzenie pracy silnika w warunkach drogowych.

**II. Podwozie stwierdzono:** Działanie układu hamulcowego i kierowniczego w warunkach parkingowych w normie. Zaleca się sprawdzenie układów podwozia pojazdu w warunkach drogowych.

**III. Układ przeniesienia napędu stwierdzono:** Obręcze kół - stalowe 4 sztuk, koło zapasowe - stalowe. Skrzynia biegów - manualna 6 biegowa. Działanie skrzyni biegów w warunkach parkingowych w normie. Napęd na przednią oś. Zaleca się sprawdzenie układów przeniesienia napędu w warunkach warsztatowych i wykonanie przeglądu.

**IV. Nadwozie stwierdzono:** Barwa nadwozia biała.

Zderzak przód: Odpryski

Pokrywa przednia: Odpryski

Szyba czołowa: Odpryski

Zmierzona grubość powłoki lakierowej: pokrywa P - 140  $\mu\text{m}$ , błotnik PP - 140  $\mu\text{m}$ , drzwi PP - 140  $\mu\text{m}$ , drzwi TP - 140  $\mu\text{m}$ , poszycie TP - 140  $\mu\text{m}$ , pokrywa T - 150  $\mu\text{m}$ , poszycie TL - 130  $\mu\text{m}$ , drzwi TL - 130  $\mu\text{m}$ , drzwi PL - 140  $\mu\text{m}$ , błotnik PL - 130  $\mu\text{m}$ , dach - 150  $\mu\text{m}$ , próg P - 115  $\mu\text{m}$ , próg L - 115  $\mu\text{m}$

**V. Wnętrze stwierdzono:** Listwa progu LP: Zarysowania

Fotel LP: Zabrudzenia

Wykładzina bagażnika: Zabrudzenia

Fotel PP: Zabrudzenia

Układ klimatyzacji wymaga sprawdzenia szczelności, uzupełnienia czynnika roboczego oraz oczyszczenia parownika i układu dolotowego powietrza do wnętrza.

**VI. Wyposażenie, stwierdzono:** 4 głośniki z przodu

ABS - system zapobiegający blokowaniu się kół podczas hamowania

ACS - system pokolizyjny

Airbag 6 sztuk (poduszki czołowe kierowcy i pasażera, boczne poduszki - przód, kurtyny powietrzne)

ASR - system optymalizacji przyczepności podczas przyspieszania

Chromowana ramka wokół grilla

Czujnik odległości przy parkowaniu - tył

Deska rozdzielcza w kolorze czarnym

Dezaktywacja poduszki bezpieczeństwa pasażera z przodu

EDS - elektroniczna blokada mechanizmu różnicowego

Elektryczne podnoszenie szyb, przód

Elektryczne podnoszenie szyb, tył

ESP - system stabilizacji toru jazdy

Felgi stalowe 15 z ogumieniem

Fotel kierowcy z manualną regulacją wysokości

Fotel pasażera z manualną regulacją wysokości

HBA - hydrauliczny system wspomagania nagłego hamowania

Kierownica wielofunkcyjna 3 ramienna skórzana (obsługa: radio) z małym pakietem skórzanym

Kieszenie w oparciach foteli przednich

Kieszonka na kamizelkę odblaskową pod fotelem kierowcy

Klamki wewnętrzne chromowane

Klamki zewnętrzne w kolorze nadwozia

Kolumna kierownicy regulowana w pionie/poziomie

Komputer pokładowy  
 Lakier uni  
 Lampki do czytania - przód  
 Lampy tylne przyciemniane  
 Lusterka boczne regulowane elektrycznie i podgrzewane  
 Lusterka boczne w kolorze nadwozia  
 MSR - układ przeciwblokujący przy hamowaniu silnikiem  
 Oświetlenie bagażnika  
 Pakiet przeglądów 4 lata, do 60 000 km  
 Podpowieź zmiany biegu  
 Półka nad częścią bagażową  
 Przedni podłokietnik ze schowkiem  
 Schowek na okulary  
 System Start-Stop  
 Szyby przyciemniane (barwione)  
 Światła do jazdy dziennej LED  
 Światła przeciwmgielne  
 TPM - system kontroli ciśnienia w ogumieniu  
 Trzecie światło STOP  
 Tylne oparcie składane, dzielone  
 Uchwyt z parasolką pod fotelem pasażera  
 Uchwyty ISOFIX na tylnych siedzeniach  
 Wykończenie wnętrza - Ambition  
 Wyświetlacz Maxi-DOT  
 Zamek centralny z pilotem  
 Zderzaki w kolorze nadwozia  
 Alarm z f. dozoru wnętrza i czujnikiem przechyłu  
 Bluetooth  
 Dywaniki podłogowe, przód i tył  
 Klimatyzacja automatyczna Climatronic + lusterko wsteczne przyciemniające się automatycznie  
 Koło zapasowe pełnowymiarowe  
 LIGHT AND RAIN ASSIST wraz z automatycznie ściemniającym się lusterkiem wstecznym  
 Radio Swing (ekran 6,5 cala, SD, USB, AUX-in)  
 Tempomat

## VII. Wyposażenie dodatkowe:

## VIII. Ogumienie :

Opona	Producent	Rozmiar	Stopień zużycia (szacunkowo)
PL lato	Nexen,	185/60/R15	30%
PP lato	Nexen,	185/60/R15	30%
TL lato	Nexen,	185/60/R15	30%
TP lato	Nexen,	185/60/R15	30%
zapasowe	Nexen,	185/60/R15	10%

Sporządzono w 2 egzemplarzach.

Do oceny dołączono 62 fotografii cyfrowych.

**Niniejsza opinia nie jest ekspertyzą stanu technicznego pojazdu ani gwarancją niezawodności zespołów i podzespołów pojazdu, została sporządzona wyłącznie na podstawie oględzin w warunkach istniejących w miejscu badania. Opinia określa wyłącznie szacunkową wartość rynkową pojazdu i może być wykorzystana tylko przez zlecającego. Sporządzający opinię zastrzega się, że nie ponosi odpowiedzialności za wady ukryte pojazdu, wady prawne, błędy w dokumentacji pojazdu i błędy montażu. Opinia została sporządzona bezstronnie.**

Rzeczoznawca , data: 28 października 2022

.....

Dokumentacja fotograficzna do opinii CFM202210183



Dokumentacja fotograficzna do opinii CFM202210183



Dokumentacja fotograficzna do opinii CFM202210183



Dokumentacja fotograficzna do opinii CFM202210183





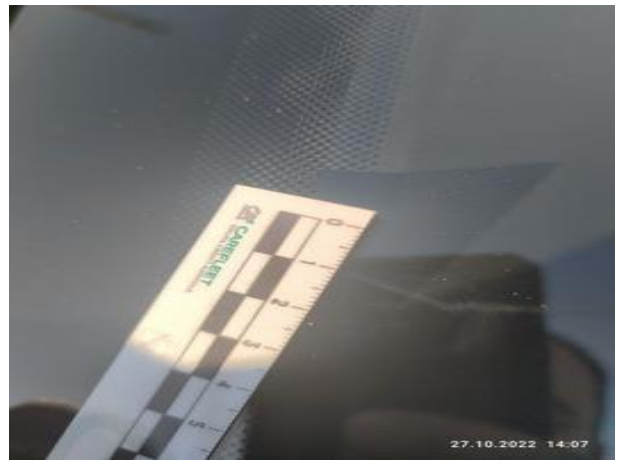
Dokumentacja fotograficzna do opinii CFM202210183



Dokumentacja fotograficzna do opinii CFM202210183



Dokumentacja fotograficzna do opinii CFM202210183



Dokumentacja fotograficzna do opinii CFM202210183

