

„eRzecznawcy Królewicz i Wspólnicy Sp.Jawna”
ul. Kopijników 75A, 03-274 Warszawa

OCENA TECHNICZNA
Nr CFM202210187
Data badania – 21 października 2022r.
Rzecznawca - Marcin Bielecki

Zleceniodawca: Carefleet S.A.
Adres: ul. Legnicka 48 bud. C-D, 54-202 Wrocław
Zakres oceny: Określenie wartości pojazdu dla potrzeb sprzedaży w trybie przetargu.

Dane techniczne:

Nr rejestracyjny: GD891SC

Marka pojazdu: SKODA
Model: RAPID
Kolor: BIAŁY

Rodzaj nadwozia: Liftback
Rodzaj pojazdu: OSOBOWY
Liczba drzwi: 5
Liczba miejsc: 5
Wskazania licznika [km]: 30216
Nr fabryczny (VIN): TMBAR6NH5K4013592
Rok produkcji: 2018
Rok produkcji – uwaga: Pojazd z polskiej sieci dealerskiej

Rodzaj paliwa: Benzyna
Norma EURO: 6
Typ silnika: ZAPŁON ISKROWY
Układ/liczba cyl.: R3
Pojemność [cm³]: 999
Moc [kW]: 81.00

Data pierwszej rejestracji w kraju: 19.09.2018

Pojazd zbadano w Magnicach k/Wrocławia na parkingu EFL S.A. w obecności zleceniodawcy.

UWAGI:

Pojazd zarejestrowany na: CAREFLEET S.A.
ul. Legnicka 48 bud. C-D
54-202 Wrocław

1. Dowód rejestracyjny: DR/BAO 4123547
2. Data następnego badania technicznego: 14.09.2023r.
3. Kluczyki ilość kompletów: 2 (Dwa klucze zintegrowane z pilotem centralnego zamka)
4. Dokumentacja eksploatacyjna pojazdu: instrukcja obsługi - brak, książka przeglądów - brak
5. Elektroniczna książka serwisowa

WYNIKI BADANIA :

I. Silnik stwierdzono: Układ smarowania - poziom oleju na wskaźniku kontrolnym w normie. Poziom ciecchy w zbiorniku wyrównawczym układu chłodzenia - powyżej min. Rozruch i praca silnika w warunkach parkingowych w normie. Komora silnika zabrudzona eksploatacyjnie. Zaleca się sprawdzenie pracy silnika w warunkach drogowych.

II. Podwozie stwierdzono: Działanie układu hamulcowego i kierowniczego w warunkach parkingowych w normie. Zaleca się sprawdzenie układów podwozia pojazdu w warunkach drogowych.

III. Układ przeniesienia napędu stwierdzono: Obręcze kół - stalowe 4 sztuk, koło zapasowe - stalowe. Skrzynia biegów – manualna 6 biegowa. Działanie skrzyni biegów w warunkach parkingowych w normie. Napęd na przednią oś. Zaleca się sprawdzenie układów przeniesienia napędu w warunkach warsztatowych i wykonanie przeglądu.

IV. Nadwozie stwierdzono: Barwa nadwozia biała.

- Pokrywa przednia: Odpryski
- Szyba czołowa: Odpryski
- Felga LP: Zarysowania
- Drzwi LP: rama: Odpryski
- Błotnik / ściana boczna LT: Zarysowania
- Drzwi PT: poszycie: Zdeformowanie / Wgniecenie

Zmierzona grubość powłoki lakierowej: pokrywa P - 350 μm , błotnik PP - 260 μm , drzwi PP - 220 μm , drzwi TP - 210 μm , poszycie TP - 210 μm , pokrywa T - 250 μm , poszycie TL - 280 μm , drzwi TL - 200 μm , drzwi PL - 220 μm , błotnik PL - 210 μm , dach - 220 μm , próg L - 150 μm , próg P - 150 μm

V. Wnętrze stwierdzono: Układ klimatyzacji wymaga sprawdzenia szczelności, uzupełnienia czynnika roboczego oraz oczyszczenia parownika i układu dolotowego powietrza do wnętrza.

- Tunel środkowy: Zarysowania
- Tapicerka drzwi LT: Zarysowania Rozdarcie materiału

VI. Wyposażenie, stwierdzono: - 4 głośniki z przodu

- ABS - system zapobiegający blokowaniu się kół podczas hamowania
- ACS - system pokolizyjny
- Airbag 6 sztuk (poduszki czołowe kierowcy i pasażera, boczne poduszki - przód, kurtyny powietrzne)
- ASR - system optymalizacji przyczepności podczas przyspieszania
- Chromowana ramka wokół grilla
- Czujnik odległości przy parkowaniu - tył
- Deska rozdzielcza w kolorze czarnym
- Dezaktywacja poduszki bezpieczeństwa pasażera z przodu
- EDS - elektroniczna blokada mechanizmu różnicowego
- Elektryczne podnoszenie szyb, przód
- Elektryczne podnoszenie szyb, tył
- ESP - system stabilizacji toru jazdy
- Felgi stalowe 15 z ogumieniem
- Fotel kierowcy z manualną regulacją wysokości
- Fotel pasażera z manualną regulacją wysokości

- HBA - hydrauliczny system wspomagania nagłego hamowania
- Kierownica wielofunkcyjna 3 ramienna skórzana (obsługa: radio) z małym pakietem skórzanym
- Kieszenie w oparciach foteli przednich
- Kieszeń na kamizelkę odblaskową pod fotelem kierowcy
- Klamki wewnętrzne chromowane
- Klamki zewnętrzne w kolorze nadwozia
- Klimatyzacja manualna Climatic
- Kolumna kierownicy regulowana w pionie/poziomie
- Komputer pokładowy
- Lakier uni
- Lampki do czytania - przód
- Lampy tylne przyciemniane
- Lusterka boczne regulowane elektrycznie i podgrzewane
- Lusterka boczne w kolorze nadwozia
- MSR - układ przeciwblokujący przy hamowaniu silnikiem
- Oświetlenie bagażnika
- Pakiet przeglądów 4 lata, do 60 000 km
- Podpowieź zmiany biegu
- Półka nad częścią bagażową
- Przedni podłokietnik ze schowkiem
- Radio Blues (SD, USB, AUX-in)
- Schowek na okulary
- System Start-Stop
- Szyby przyciemniane (barwione)
- Światła do jazdy dziennej LED
- Światła przeciwmgielne
- TPM - system kontroli ciśnienia w ogumieniu
- Trzecie światło STOP
- Tylne oparcie składane, dzielone
- Uchwyt z parasolką pod fotelem pasażera
- Uchwyty ISOFIX na tylnych siedzeniach
- Wykończenie wnętrza - Ambition
- Wyświetlacz Maxi-DOT
- Zamek centralny z pilotem
- Zderzaki w kolorze nadwozia

VII. Wyposażenie dodatkowe:

VIII. Ogumienie :

Opona	Producent	Rozmiar	Stopień zużycia (szacunkowo)
PL lato	Nexen,	185/60 R15	10%
PP lato	Nexen,	185/60 R15	10%
TL lato	Nexen,	185/60 R15	10%
TP lato	Nexen,	185/60 R15	10%
Koło zapasowe	Nexen,	185/60 R15	0%

Sporządzono w 2 egzemplarzach.

Do oceny dołączono 84 fotografii cyfrowych.

Niniejsza opinia nie jest ekspertyzą stanu technicznego pojazdu ani gwarancją niezawodności zespołów i podzespołów pojazdu, została sporządzona wyłącznie na podstawie oględzin w warunkach istniejących w miejscu badania. Opinia określa wyłącznie szacunkową wartość rynkową pojazdu i może być wykorzystana tylko przez zlecającego. Sporządzający opinię zastrzega się, że nie ponosi odpowiedzialności za wady ukryte pojazdu, wady prawne, błędy w dokumentacji pojazdu i błędy montażu. Opinia została sporządzona bezstronnie.

Rzecznik , data: 02 listopada 2022

.....

Dokumentacja fotograficzna do opinii CFM202210187



Dokumentacja fotograficzna do opinii CFM202210187



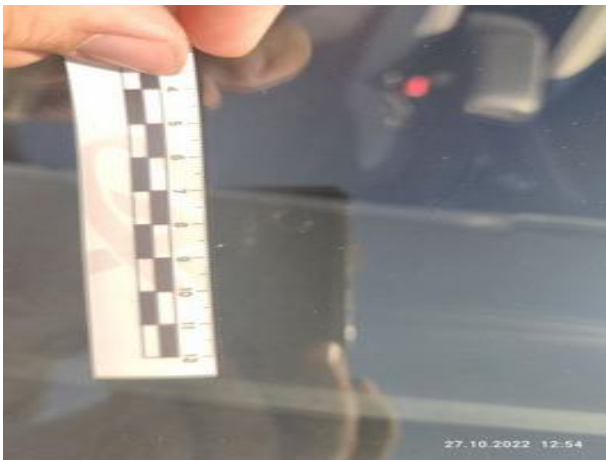
Dokumentacja fotograficzna do opinii CFM202210187



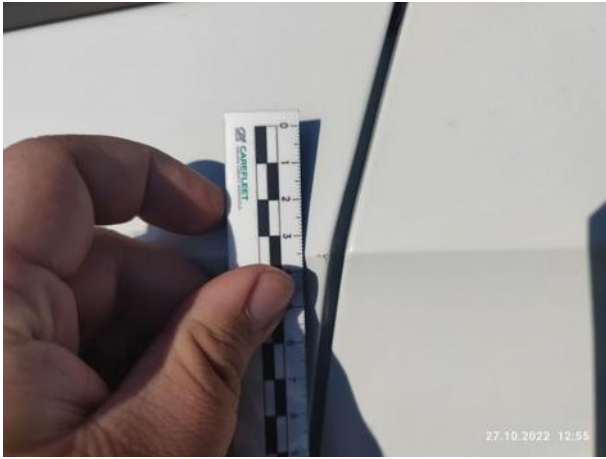
Dokumentacja fotograficzna do opinii CFM202210187



Dokumentacja fotograficzna do opinii CFM202210187



Dokumentacja fotograficzna do opinii CFM202210187



Dokumentacja fotograficzna do opinii CFM202210187



Dokumentacja fotograficzna do opinii CFM202210187



SAMOCHOD OŚCIBOWY Rok: 2018 Kod: AN2318603	WŁ. CAREFLEET S.A. NIP: 825046088 REG. 80-089 OSADKÓW OSZKALCZYKA 489	POLSKA REPUBLIKA POLSKA PREZYDENT MIASTA OSADKÓW UL. HOŁE DUBSKIE 8/15 80-084 OSADKÓW
Waga: 1150 kg Waga całkowita: 2100 kg Waga prz. prz. 1: 999,00 kg Waga prz. prz. 2: 1100 kg Waga prz. prz. 3: 81,00 kg	C P1: 1660 kg P2: 1660 kg P3: 2760 kg G K: 8P2807/A6*8208*01 R: 2 I: 1180 kg I1: 590 kg P: 299,00 cm² P1: 81,00 kg P2: 2 P3: 12 S1: 5 S2: 5 S3: 5	A GD 891SC W. SIOŁKA 22 80 MIASTKO ul. WISNIEWSKIEGO 20/10 D E B 10 00 0018 01.10.2018 18

Dokumentacja fotograficzna do opinii CFM202210187



Dokumentacja fotograficzna do opinii CFM202210187



Dokumentacja fotograficzna do opinii CFM202210187

