

„eRzecznawcy Królewicz i Wspólnicy Sp.Jawna”
ul. Kopijników 75A, 03-274 Warszawa

OCENA TECHNICZNA
Nr CFM202210186
Data badania – 28 października 2022r.
Rzecznawca - Dariusz Rejowski

Zleceniodawca: Carefleet S.A.
Adres: ul. Legnicka 48 bud. C-D, 54-202 Wrocław
Zakres oceny: Określenie wartości pojazdu dla potrzeb sprzedaży w trybie przetargu.

Dane techniczne:

Nr rejestracyjny: GD180RK

Marka pojazdu: SKODA
Model: RAPID 1.0 TSI AMBITION HATCHBA
Kolor: biały

Rodzaj nadwozia: Liftback
Rodzaj pojazdu: Osobowy
Liczba drzwi: 5
Liczba miejsc: 5
Wskazania licznika [km]: 119319
Nr fabryczny (VIN): TMBAR6NHXJ4559979
Rok produkcji: 2018
Rok produkcji – uwaga: Pojazd z polskiej sieci dealerskiej
Masa całkowita (kg): 1650
Masa własna (kg): 1148
Norma EURO: 6
Typ silnika: zapłon iskrowy
Układ/liczba cyl.: R3
Pojemność [cm³]: 999
Moc [kW]: 81.00

Data pierwszej rejestracji w kraju: 14.05.2018

Pojazd zbadano w Magnicach k/Wrocławia na parkingu EFL S.A. w obecności zleceniodawcy.

UWAGI:

Pojazd zarejestrowany CAREFLEET S.A. ul. Legnicka 48 bud. C-D 54-202 Wrocław
na:

1. Dowód rejestracyjny: DR/BAO2076193
2. Data następnego badania technicznego: 13.05.2023r.
3. Kluczyki ilość kompletów: 2 (Dwa klucze zintegrowane z pilotem centralnego zamka)
4. Dokumentacja eksploatacyjna pojazdu: instrukcja obsługi - jest, książka przeglądów - brak
5. Elektroniczna książka serwisowa.

WYNIKI BADANIA :

I. Silnik stwierdzono: Układ smarowania - poziom oleju na wskaźniku kontrolnym w normie.
Poziom cieczy w zbiorniku wyrównawczym układu chłodzenia - powyżej min. Rozruch i praca silnika

w warunkach parkingowych w normie. Komora silnika zabrudzona eksploatacyjnie. Zaleca się sprawdzenie pracy silnika w warunkach drogowych.

II. Podwozie stwierdzono: Działanie układu hamulcowego i kierowniczego w warunkach parkingowych w normie. Zaleca się sprawdzenie układów podwozia pojazdu w warunkach drogowych.

III. Układ przeniesienia napędu stwierdzono: Obręcze kół - stalowe 4 sztuk, koło dojazdowe - stalowe. Kołpak PL – Odpryski, Kołpak PP – Odpryski, Kołpak TL – Odpryski, Kołpak TP - Odpryski. Skrzynia biegów - manualna 6 biegowa. Działanie skrzyni biegów w warunkach parkingowych w normie. Napęd na przednią oś. Zaleca się sprawdzenie układów przeniesienia napędu w warunkach warsztatowych i wykonanie przeglądu.

IV. Nadwozie stwierdzono: Barwa nadwozia biała.

Pokrywa przednia: Odpryski

Drzwi LP: rama: Odpryski

Drzwi LT: rama: Odpryski

Zderzak tył: Zarysowania

Próg lewy: Zarysowania

Zmierzona grubość powłoki lakierowej: pokrywa P - 130 μm , błotnik PP - 130 μm , drzwi PP - 200 μm , drzwi TP - 200 μm , poszycie TP - 250 μm , pokrywa T - 150 μm , poszycie TL - 130 μm , drzwi TL - 130 μm , drzwi PL - 130 μm , błotnik PL - 120 μm , dach - 130 μm , próg P - 110 μm , próg L - 110 μm

V. Wnętrze stwierdzono: Listwa progu LP: Zarysowania

Tapicerka drzwi LT: Zarysowania

Wykładzina bagażnika: Zabrudzenia

Tapicerka drzwi PT: Otwory / Pęknięcia

Układ klimatyzacji wymaga sprawdzenia szczelności, uzupełnienia czynnika roboczego oraz oczyszczenia parownika i układu dolotowego powietrza do wnętrza.

VI. Wyposażenie, stwierdzono: 4 głośniki z przodu

ABS - system zapobiegający blokowaniu się kół podczas hamowania

ACS - system pokolizyjny

Airbag 6 sztuk (poduszki czołowe kierowcy i pasażera, boczne poduszki - przód, kurtyny powietrzne)

ASR - system optymalizacji przyczepności podczas przyspieszania

Chromowana ramka wokół grilla

Czujnik odległości przy parkowaniu - tył

Deska rozdzielcza w kolorze czarnym

Dezaktywacja poduszki bezpieczeństwa pasażera z przodu

EDS - elektroniczna blokada mechanizmu różnicowego

Elektryczne podnoszenie szyb, przód

Elektryczne podnoszenie szyb, tył

ESP - system stabilizacji toru jazdy

Felgi stalowe 15 z ogumieniem

Fotel kierowcy z manualną regulacją wysokości

Fotel pasażera z manualną regulacją wysokości

HBA - hydrauliczny system wspomagania nagłego hamowania

Kieszenie w oparciach foteli przednich

Kieszonka na kamizelkę odblaskową pod fotelem kierowcy

Klamki wewnętrzne chromowane

Klamki zewnętrzne w kolorze nadwozia
 Kolumna kierownicy regulowana w pionie/poziomie
 Komputer pokładowy
 Lakier uni
 Lampki do czytania - przód
 Lampy tylne przyciemniane
 Lusterka boczne regulowane elektrycznie i podgrzewane
 Lusterka boczne w kolorze nadwozia
 MSR - układ przeciwblokujący przy hamowaniu silnikiem
 Oświetlenie bagażnika
 Pakiet przeglądów 4 lata, do 60 000 km
 Podpowiedź zmiany biegu
 Półka nad częścią bagażową
 Przedni podłokietnik ze schowkiem
 Schowek na okulary
 System Start-Stop
 Szyby przyciemniane (barwione)
 Światła do jazdy dziennej LED
 Światła przeciwmgielne
 TPM - system kontroli ciśnienia w ogumieniu
 Trzecie światło STOP
 Tylne oparcie składane, dzielone
 Uchwyt z parasolką pod fotelem pasażera
 Uchwyty ISOFIX na tylnych siedzeniach
 Wykończenie wnętrza - Ambition
 Wyświetlacz Maxi-DOT
 Zamek centralny z pilotem
 Zderzaki w kolorze nadwozia
 Alarm z f. dozoru wnętrza i czujnikiem przechyłu
 Bluetooth
 Dywaniki podłogowe, przód i tył
 Kierownica wielofunkcyjna 3 ramienna skórzana (obsługa: radio + telefon) z małym pakietem skórzanym
 Klimatyzacja automatyczna Climatronic + lusterko wsteczne przyciemniające się automatycznie
 Koło zapasowe pełnowymiarowe
 LIGHT AND RAIN ASSIST wraz z automatycznie ściemniającym się lusterkiem wstecznym
 Radio Swing (ekran 6,5 cala, SD, USB, AUX-in)
 Tempomat

VII. Wyposażenie dodatkowe:

VIII. Ogumienie :

Opona	Producent	Rozmiar	Stopień zużycia (szacunkowo)
PL lato	Nexen	185/60/R15	45%
PP lato	Nexen	185/60/R15	45%
TL lato	Nexen	185/60/R15	45%
TP lato	Nexen	185/60/R15	45%
zapasowe	Nexen	185/60/R15	20%

Sporządzono w 2 egzemplarzach.

Do oceny dołączono 99 fotografii cyfrowych.

Niniejsza opinia nie jest ekspertyzą stanu technicznego pojazdu ani gwarancją niezawodności zespołów i podzespołów pojazdu, została sporządzona wyłącznie na podstawie oględzin w warunkach istniejących w miejscu badania. Opinia określa wyłącznie szacunkową wartość rynkową pojazdu i może być wykorzystana tylko przez zlecającego. Sporządzający opinię zastrzega się, że nie ponosi odpowiedzialności za wady ukryte pojazdu, wady prawne, błędy w dokumentacji pojazdu i błędy montażu. Opinia została sporządzona bezstronnie.

Rzeczoznawca , data: 28 października 2022

.....

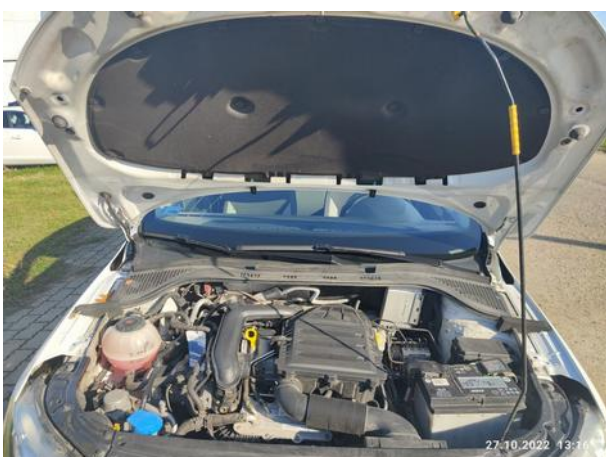
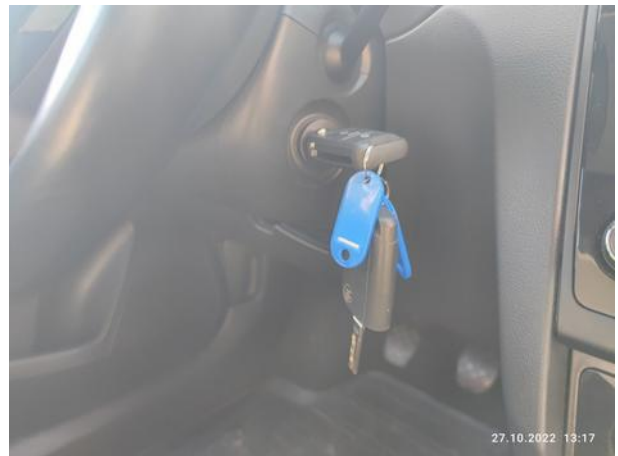
Dokumentacja fotograficzna do opinii CFM202210186



Dokumentacja fotograficzna do opinii CFM202210186



Dokumentacja fotograficzna do opinii CFM202210186



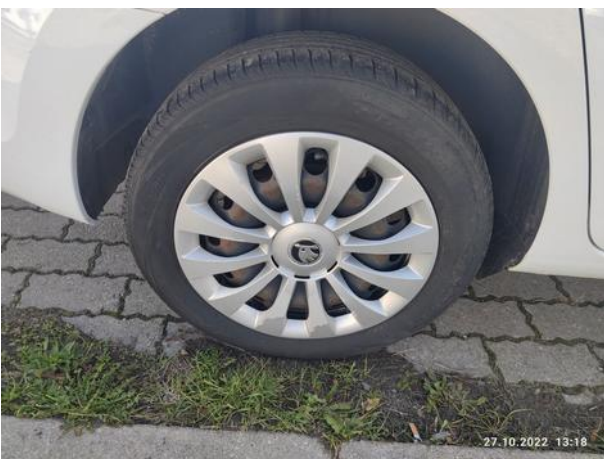
Dokumentacja fotograficzna do opinii CFM202210186



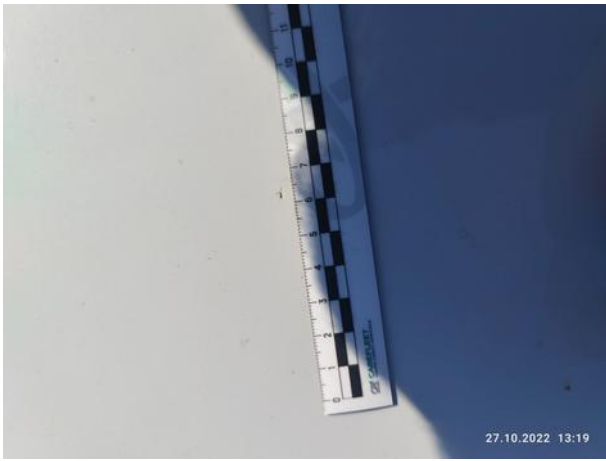
Dokumentacja fotograficzna do opinii CFM202210186



Dokumentacja fotograficzna do opinii CFM202210186



Dokumentacja fotograficzna do opinii CFM202210186



Dokumentacja fotograficzna do opinii CFM202210186



Dokumentacja fotograficzna do opinii CFM202210186



Dokumentacja fotograficzna do opinii CFM202210186



Dokumentacja fotograficzna do opinii CFM202210186



Dokumentacja fotograficzna do opinii CFM202210186



Dokumentacja fotograficzna do opinii CFM202210186

