

„eRzecznawcy Królewicz i Wspólnicy Sp.Jawna”
ul. Kopijników 75A, 03-274 Warszawa

OCENA TECHNICZNA
Nr CFM202210207
Data badania – 08 listopada 2022r.
Rzecznawca - Piotr Kucharski

Zleceniodawca: Carefleet S.A.
Adres: ul. Legnicka 48 bud. C-D, 54-202 Wrocław
Zakres oceny: Określenie wartości pojazdu dla potrzeb sprzedaży w trybie przetargu.

Dane techniczne:

Nr rejestracyjny: GD785NN

Marka pojazdu: SKODA
Model: RAPID 1.2 TSI AMBITION
Kolor: biały

Rodzaj nadwozia: Liftback
Rodzaj pojazdu: osobowy
Liczba drzwi: 5
Liczba miejsc: 5
Wskazania licznika [km]: 99213
Nr fabryczny (VIN): TMBAB6NH2H4035045
Rok produkcji: 2017
Rok produkcji – uwaga: Pojazd z polskiej sieci dealerskiej
Masa całkowita (kg): 1645
Masa własna (kg): 1110
Ładowność (kg): 535
Rodzaj paliwa: Benzyna
Norma EURO: 6
Typ silnika: zapłon iskrowy
Układ/liczba cyl.: R4
Pojemność [cm³]: 1197
Moc [kW]: 81.00

Data pierwszej rejestracji w kraju: 31.05.2017

Pojazd zbadano w Magnicach k/Wrocławia na parkingu EFL S.A. w obecności zleceniodawcy.

UWAGI:

Pojazd zarejestrowany CAREFLEET S.A. ul. Legnicka 48 bud. C-D 54-202 Wrocław
na:

1. Dowód rejestracyjny: DR/BAN 2319723
2. Data następnego badania technicznego: 24.05.2023r.
3. Kluczyki ilość kompletów: 2 (Dwa klucze zintegrowane z pilotem centralnego zamka)
4. Dokumentacja eksploatacyjna pojazdu: instrukcja obsługi - jest, książka przeglądów - brak
5. Książka serwisowa elektroniczna

WYNIKI BADANIA :

I. Silnik stwierdzono: Układ smarowania - poziom oleju na wskaźniku kontrolnym w normie. Poziom cieczy w zbiorniku wyrównawczym układu chłodzenia - powyżej min. Rozruch i praca silnika w warunkach parkingowych w normie. Komora silnika zabrudzona eksploatacyjnie. Zaleca się sprawdzenie pracy silnika w warunkach drogowych.

II. Podwozie stwierdzono: Działanie układu hamulcowego i kierowniczego w warunkach parkingowych w normie. Zaleca się sprawdzenie układów podwozia pojazdu w warunkach drogowych.

III. Układ przeniesienia napędu stwierdzono: Obręcze kół - aluminiowe 4 sztuk, koło zapasowe - stalowe. Skrzynia biegów - manualna 6 biegowa. Działanie skrzyni biegów w warunkach parkingowych w normie. Napęd na przednią oś. Zaleca się sprawdzenie układów przeniesienia napędu w warunkach warsztatowych i wykonanie przeglądu.

IV. Nadwozie stwierdzono: Barwa nadwozia biała.

Atrapa przednia: Odpryski

Szyba czołowa: Odpryski

Drzwi LP: rama: Odpryski

Pokrywa tylna / drzwi tyłu: Odpryski

Rama dachu prawa: Odpryski Ognisko korozji

Drzwi PP: rama: Odpryski

Szyba PP - liczne zarysowania

Zmierzona grubość powłoki lakierowej: pokrywa P - 300µm, błotnik PP - 140µm, drzwi PP - 140µm, drzwi TP - 140µm, poszycie TP - 140µm, pokrywa T - 140µm, poszycie TL - 500µm, drzwi TL - 250µm, drzwi PL - 140µm, błotnik PL - 250µm, dach - 140µm, próg L - 120µm, próg P - 120µm

V. Wnętrze stwierdzono: Tunel środkowy: Otwory / Pęknięcia

Rozerwany materiał podłokietnika

Listwa progu LP: Zarysowania / Zdeformowanie / Wgniecenie

Przestrzeń bagażowa / próg załadowniczy: Zarysowania

Układ klimatyzacji wymaga sprawdzenia szczelności, uzupełnienia czynnika roboczego oraz oczyszczenia parownika i układu dolotowego powietrza do wnętrza.

VI. Wyposażenie, stwierdzono: 4/5 zagłówki

ABS - system zapobiegający blokowaniu się kół podczas hamowania

ACS - system pokolizyjny

Airbag 6 sztuk (poduszki czołowe kierowcy i pasażera, boczne poduszki - przód, kurtyny powietrzne)

ASR - system optymalizacji przyczepności podczas przyspieszania

Chromowana obwódka atrapy chłodnicy

EDS - elektroniczna blokada mechanizmu różnicowego

El. podnoszenie szyb, przód i tył

ESC - system stabilizacji toru jazdy

Filtr przeciwpyłkowy

Fotel kierowcy z manualną regulacją wysokości

Fotele przednie z manualną regulacją wysokości

Gniazdo AUX-IN

HBA - hydrauliczny system wspomagania nagłego hamowania

Instalacja radiowa + 4 głośniki

Kierownica wielofunkcyjna 3 ramienna skórzana (obsługa: radio) z małym pakietem skórzanym

Kieszenie w oparciach foteli przednich

Klamki wewnętrzne chromowane

Klimatyzacja manualna Climatic
 Kolumna kierownicy regulowana w pionie/poziomie
 Komputer pokładowy
 Lakier uni
 Lampki do czytania - przód
 Lusterka boczne i klamki drzwi w kolorze nadwozia
 Lusterka boczne regulowane elektrycznie i podgrzewane
 MSR - układ przeciwblokujący przy hamowaniu silnikiem
 Osłony progowe w kolorze czarnym matowym
 Oświetlenie bagażnika
 Pakiet przeglądów 4 lata, do 60 000 km
 Pasy bezpieczeństwa z regulacją wysokości i napinaczami - przód
 Przedni podłokietnik ze schowkiem
 Radio Skoda Auto Blues CD/MP3
 Schowek na okulary
 System Start-Stop
 Szyby barwione
 Światła do jazdy dziennej
 Światła przeciwmgielne
 Tapicerka materiałowa
 TPM - system kontroli ciśnienia w ogumieniu
 Trzecie światło STOP
 Tylne oparcie składane, dzielone
 Uchwyty ISOFIX na tylnych siedzeniach
 Wycieraczka szyby tylnej
 Wykończenie wnętrza Silver Brushed
 Wyłącznik poduszki powietrznej
 Wyświetlacz Maxi-DOT
 Zamek centralny z pilotem
 Zderzaki w kolorze nadwozia
 Czujniki odległości przy parkowaniu - przód i tył
 Dywaniki podłogowe, przód i tył
 Felgi aluminiowe 15 MATONE z ogumieniem 185/60
 Koło zapasowe pełnowymiarowe, rezygnacja z zestawu naprawczego
 Tempomat

VII. Wyposażenie dodatkowe:

VIII. Ogumienie :

Opona	Producent	Rozmiar	Stopień zużycia (szacunkowo)
PL - lato	Nexen, Nblue	185/60/R15	45%
PP - lato	Nexen, Nblue	185/60/R15	45%
TL - lato	Nexen, Nblue	185/60/R15	35%
TP - lato	Nexen, Nblue	185/60/R15	35%
Zapasowe - lato	Nexen, Nblue	185/60/R15	10%

Sporządzono w 2 egzemplarzach.

Do oceny dołączono 98 fotografii cyfrowych.

Niniejsza opinia nie jest ekspertyzą stanu technicznego pojazdu ani gwarancją niezawodności zespołów i podzespołów pojazdu, została sporządzona wyłącznie na podstawie oględzin w warunkach istniejących w miejscu badania. Opinia określa wyłącznie szacunkową wartość rynkową pojazdu i może być wykorzystana tylko przez zlecającego. Sporządzający opinię zastrzega się, że nie ponosi odpowiedzialności za wady ukryte pojazdu, wady prawne, błędy w dokumentacji pojazdu i błędy montażu. Opinia została sporządzona bezstronnie.

Rzecznawca , data: 08 listopada 2022

.....

Dokumentacja fotograficzna do opinii CFM202210207



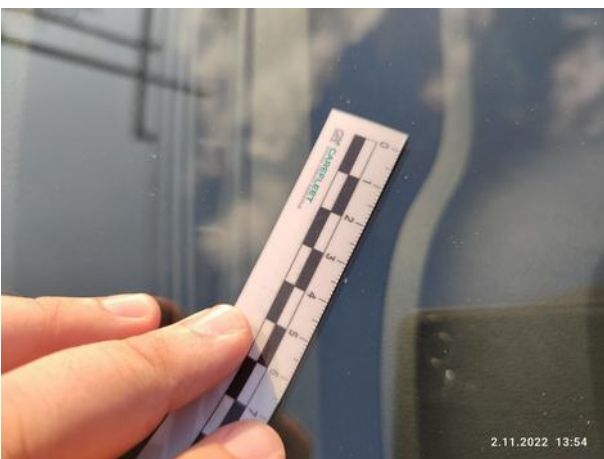
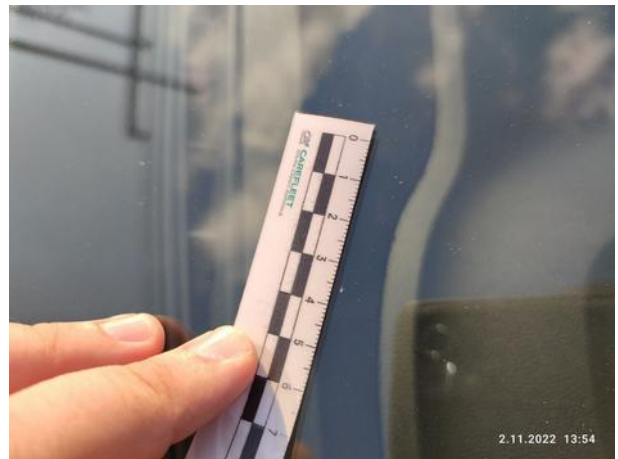
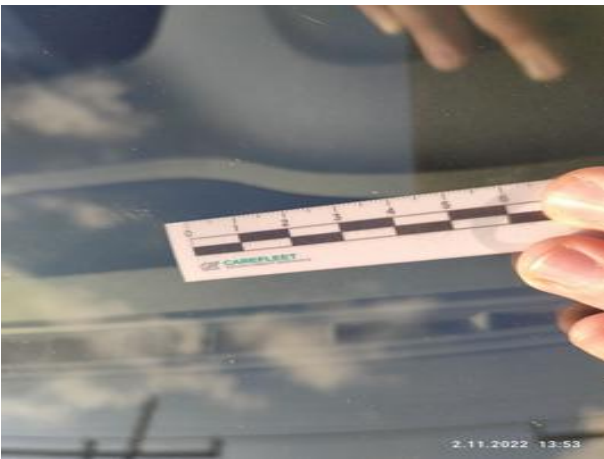
Dokumentacja fotograficzna do opinii CFM202210207



Dokumentacja fotograficzna do opinii CFM202210207



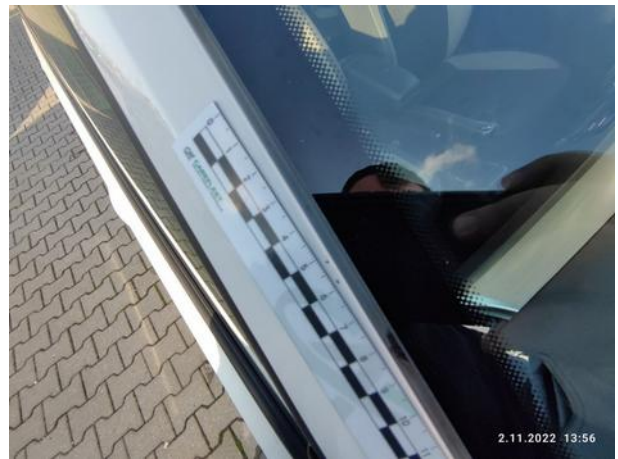
Dokumentacja fotograficzna do opinii CFM202210207



Dokumentacja fotograficzna do opinii CFM202210207



Dokumentacja fotograficzna do opinii CFM202210207



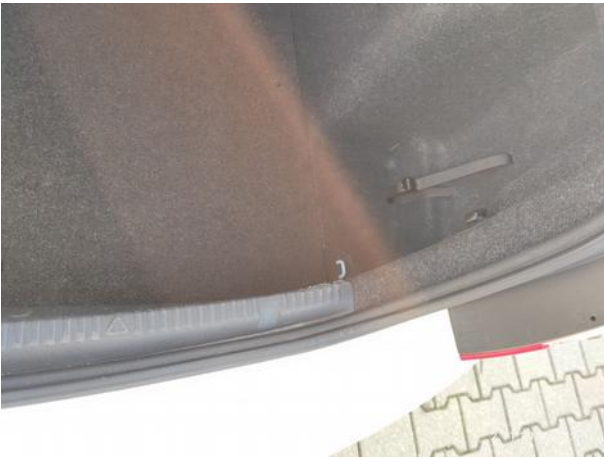
Dokumentacja fotograficzna do opinii CFM202210207



Dokumentacja fotograficzna do opinii CFM202210207



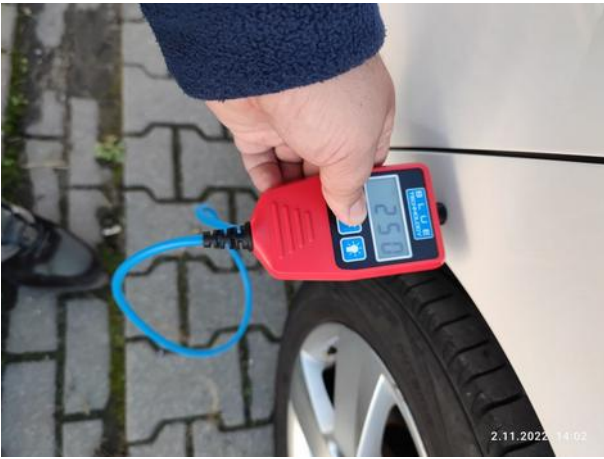
Dokumentacja fotograficzna do opinii CFM202210207



Dokumentacja fotograficzna do opinii CFM202210207



Dokumentacja fotograficzna do opinii CFM202210207



Dokumentacja fotograficzna do opinii CFM202210207



Dokumentacja fotograficzna do opinii CFM202210207

