

„eRzecznawcy Królewicz i Wspólnicy Sp.Jawna”
ul. Kopijników 75A, 03-274 Warszawa

OCENA TECHNICZNA
Nr CFM202210064
Data badania – 11 października 2022r.
Rzecznawca - Piotr Kucharski

Zleceniodawca: Carefleet S.A.
Adres: ul. Legnicka 48 bud. C-D, 54-202 Wrocław
Zakres oceny: Określenie wartości pojazdu dla potrzeb sprzedaży w trybie przetargu.

Dane techniczne:

Nr rejestracyjny: WX2931A

Marka pojazdu: SKODA
Model: OCTAVIA 1.5 TSI ACT AMBITION
Kolor: srebrny

Rodzaj nadwozia: Liftback
Rodzaj pojazdu: osobowy
Liczba drzwi: 5
Liczba miejsc: 5
Wskazania licznika [km]: 135440
Nr fabryczny (VIN): TMBAR7NE8K0034052
Rok produkcji: 2018
Rok produkcji – uwaga: Pojazd z polskiej sieci dealerskiej
Masa całkowita (kg): 1830
Masa własna (kg): 1231
Ładowność (kg): 599
Rodzaj paliwa: Benzyna
Norma EURO: 6
Typ silnika: zapłon iskrowy
Układ/liczba cyl.: R4
Pojemność [cm³]: 1498
Moc [kW]: 110.00

Data pierwszej rejestracji w kraju: 24.09.2018

Pojazd zbadano w Magnicach k/Wrocławia na parkingu EFL S.A. w obecności zleceniodawcy.

UWAGI:

Pojazd zarejestrowany CAREFLEET S.A. ul. Legnicka 48 bud. C-D 54-202 Wrocław
na:

1. Dowód rejestracyjny: DR/BAO 4183853
2. Data następnego badania technicznego: 17.09.2023r.
3. Kluczyki ilość kompletów: 2 (Dwa klucze zintegrowane z pilotem centralnego zamka)
4. Dokumentacja eksploatacyjna pojazdu: instrukcja obsługi - jest, książka przeglądów - brak
5. Książka serwisowa elektroniczna

WYNIKI BADANIA :

I. Silnik stwierdzono: Układ smarowania - poziom oleju na wskaźniku kontrolnym w normie. Poziom cieczy w zbiorniku wyrównawczym układu chłodzenia - powyżej min. Rozruch i praca silnika w warunkach parkingowych w normie. Komora silnika zabrudzona eksploatacyjnie. Zaleca się sprawdzenie pracy silnika w warunkach drogowych.

II. Podwozie stwierdzono: Działanie układu hamulcowego i kierowniczego w warunkach parkingowych w normie. Zaleca się sprawdzenie układów podwozia pojazdu w warunkach drogowych.

III. Układ przeniesienia napędu stwierdzono: Obręcze kół - aluminiowe 4 sztuk. Skrzynia biegów - manualna 6 biegowa. Działanie skrzyni biegów w warunkach parkingowych w normie. Napęd na przednią oś. Zaleca się sprawdzenie układów przeniesienia napędu w warunkach warsztatowych i wykonanie przeglądu.

IV. Nadwozie stwierdzono: Barwa nadwozia srebrna.

Pokrywa przednia: Odpryski

Szyba czołowa: Odpryski / Pęknięcia

Błotnik LP: Odpryski

Drzwi LP: poszycie: Odpryski

Drzwi LP: rama: Odpryski

Lusterko wsteczne lewe: Zarysowania

Rama dachu lewa: Zarysowania

Drzwi LT: poszycie: Zarysowania / Odpryski

Błotnik / ściana boczna LT: Odpryski

Błotnik / ściana boczna PT: Odpryski

Drzwi PT: poszycie: Zarysowania

Drzwi PP: poszycie: Zarysowania

Błotnik PP: odpryski

Zmierzona grubość powłoki lakierowej: pokrywa P - 130 μm , błotnik PP - 135 μm , drzwi PP - 135 μm , drzwi TP - 135 μm , poszycie TP - 135 μm , pokrywa T - 130 μm , poszycie TL - 130 μm , drzwi TL - 130 μm , drzwi PL - 130 μm , błotnik PL - 130 μm , dach - 130 μm , próg L - 120 μm , próg P - 120 μm

V. Wnętrze stwierdzono: Tunel środkowy: Zarysowania

Podsufitka lewa: Zabrudzenia

Tapicerka drzwi LP: Zarysowania

Tapicerka drzwi LT: Zarysowania

Przestrzeń bagażowa : Zarysowania

Tapicerka drzwi PT: Zarysowania

Tapicerka drzwi PP: Zarysowania

Układ klimatyzacji wymaga sprawdzenia szczelności, uzupełnienia czynnika roboczego oraz oczyszczenia parownika i układu dolotowego powietrza do wnętrza.

VI. Wyposażenie, stwierdzono: ABS - system zapobiegający blokowaniu się kół podczas hamowania

Airbag 6 sztuk (poduszki czołowe kierowcy i pasażera, boczne poduszki - przód, kurtyny powietrzne)

Airbag kolan kierowcy

ASR - system optymalizacji przyczepności podczas przyspieszania

CBC - system regulacji hamowania na zakręcie

Dezaktywacja poduszki bezpieczeństwa pasażera z przodu

DSR - system podpowiedzi ruchu kierownicą

EBV - elektroniczny rozdział sił hamowania

EDS - elektroniczna blokada mechanizmu różnicowego

El. podnoszenie szyb, przód i tył

ESP - system stabilizacji toru jazdy

Felgi aluminiowe 16 ILIAS z ogumieniem
 Fotel kierowcy z manualną regulacją wysokości
 Fotele przednie z manualną regulacją wysokości
 Fotele przednie z regulacją lędźwiową
 Gniazdo 12V w bagażniku
 Hamulec antykolizyjny - multicollision brake
 Immobilizer
 Kierownica skórzana 3 ramienna
 Kieszonka na kamizelkę odblaskową pod fotelem kierowcy
 Klamki wewnętrzne chromowane
 Komputer pokładowy
 Konsola centralna ze schowkiem (zamykanym)
 Kontrola niezamkniętych drzwi
 Lusterka boczne regulowane elektrycznie i podgrzewane
 Lusterka boczne w kolorze nadwozia
 MSR - układ przeciwblokujący przy hamowaniu silnikiem
 Oświetlenie bagażnika
 Oświetlenie przestrzeni wokół nóg z przodu i z tyłu
 Pakiet przeglądów 4 lata, do 60 000 km
 Przedni podłokietnik ze schowkiem
 Radio Skoda Auto Swing SD, USB
 Schowek na okulary
 Siedzisko kanapy nieskładane, oparcie kanapy składane 60:40 ze składanym podłokietnikiem
 Sygnalizacja niezapiętego pasa bezpieczeństwa pasażera
 Szyby przyciemniane (barwione)
 Światła do jazdy dziennej LED
 Światła przeciwmgielne
 Tapicerka materiałowa
 TPM - system kontroli ciśnienia w ogumieniu
 TSA - system stabilizacji toru jazdy przyczepy
 Uchwyt z parasolką pod fotelem pasażera
 Uchwyty ISOFIX na tylnych siedzeniach
 Wspomaganie układu kierowniczego
 Wyświetlacz Maxi-DOT
 XDS plus - system wspomagania pokonywania zakrętów
 Zamek centralny z pilotem
 Zestaw do naprawy przebitej opony
 Czujniki odległości przy parkowaniu - przód i tył z MANOEUVRE ASSIST
 Dywaniki podłogowe, przód i tył
 Klimatyzacja dwustrefowa automatyczna Climatronic
 Lakier metalik
 Tempomat

VII. Wyposażenie dodatkowe:

VIII. Ogumienie :

Opona	Producent	Rozmiar	Stopień zużycia (szacunkowo)
PL - lato	Michelin , Energy saver	205/55/R16	50%
PP - lato	Michelin , Energy saver	205/55/R16	50%
TL - lato	Michelin , Energy saver	205/55/R16	50%
TP - lato	Michelin , Energy saver	205/55/R16	50%

Sporządzono w 2 egzemplarzach.

Do oceny dołączono 146 fotografii cyfrowych.

Niniejsza opinia nie jest ekspertyzą stanu technicznego pojazdu ani gwarancją niezawodności zespołów i podzespołów pojazdu, została sporządzona wyłącznie na podstawie oględzin w warunkach istniejących w miejscu badania. Opinia określa wyłącznie szacunkową wartość rynkową pojazdu i może być wykorzystana tylko przez zlecającego. Sporządzający opinię zastrzega się, że nie ponosi odpowiedzialności za wady ukryte pojazdu, wady prawne, błędy w dokumentacji pojazdu i błędy montażu. Opinia została sporządzona bezstronnie.

Rzecznawca , data: 11 października 2022

.....

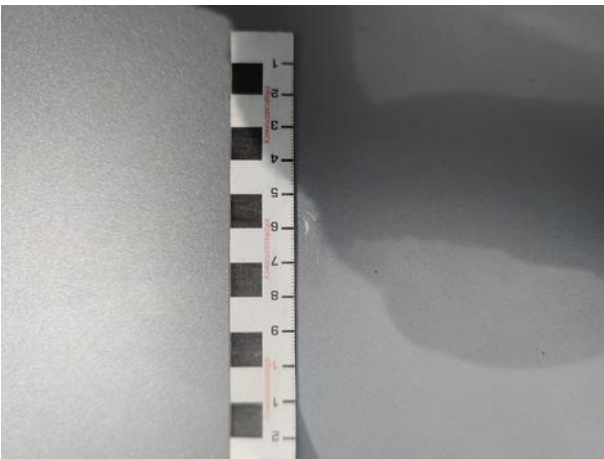
Dokumentacja fotograficzna do opinii CFM202210064

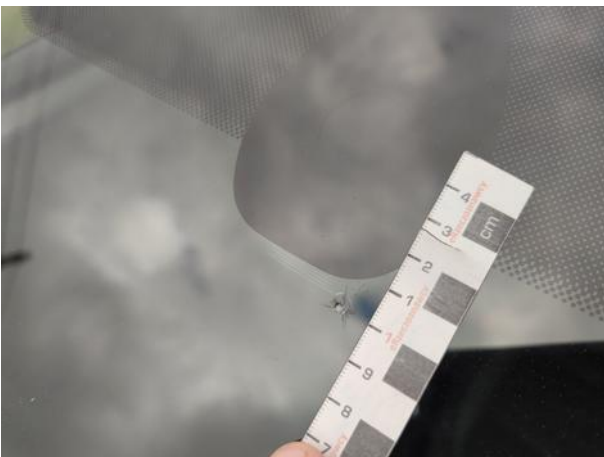
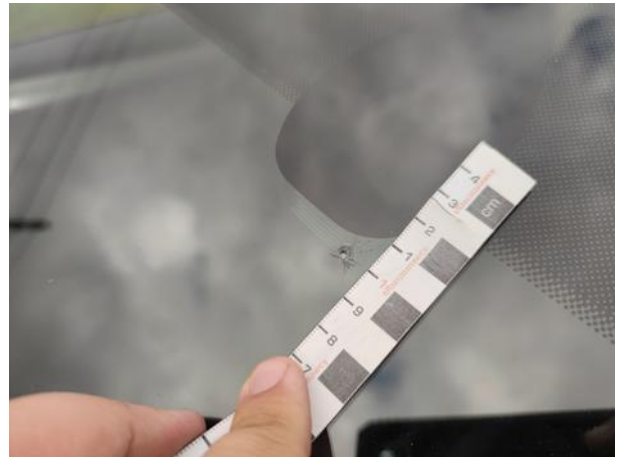
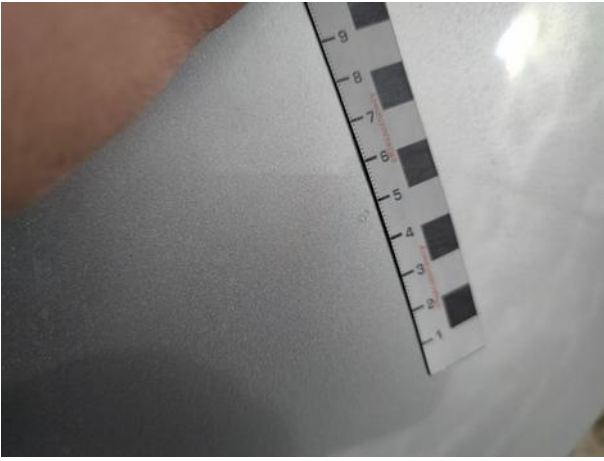


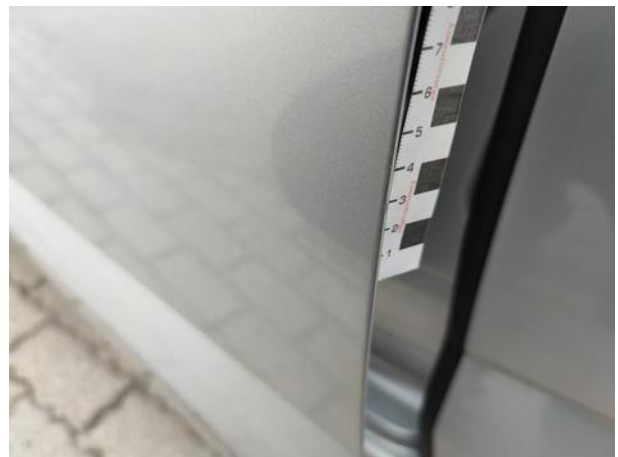
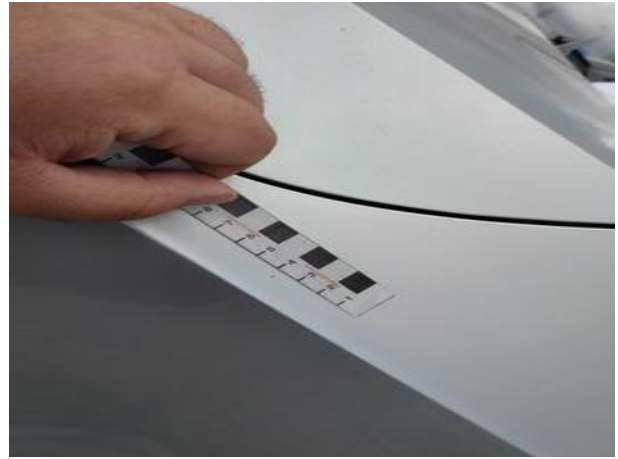
Dokumentacja fotograficzna do opinii CFM202210064



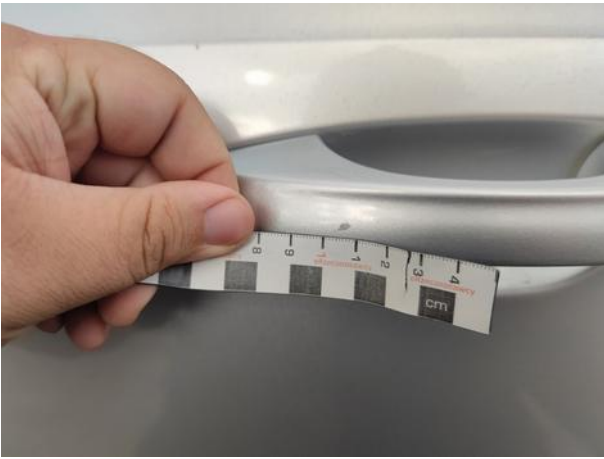
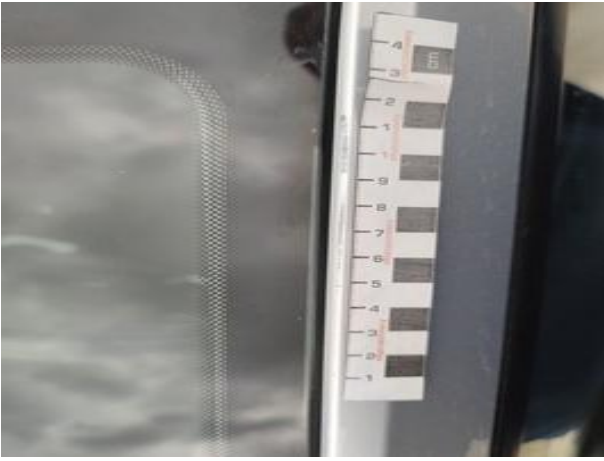


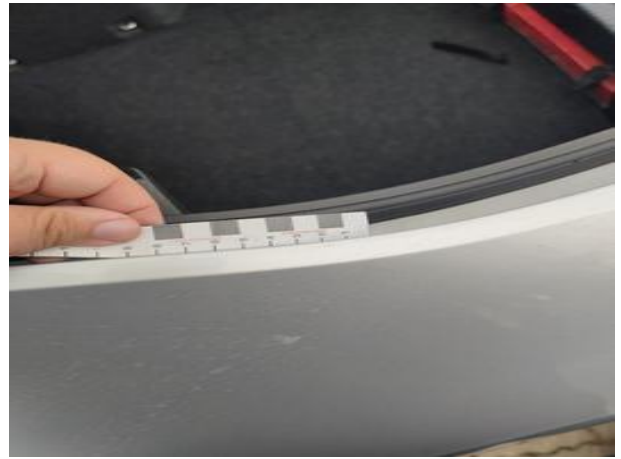




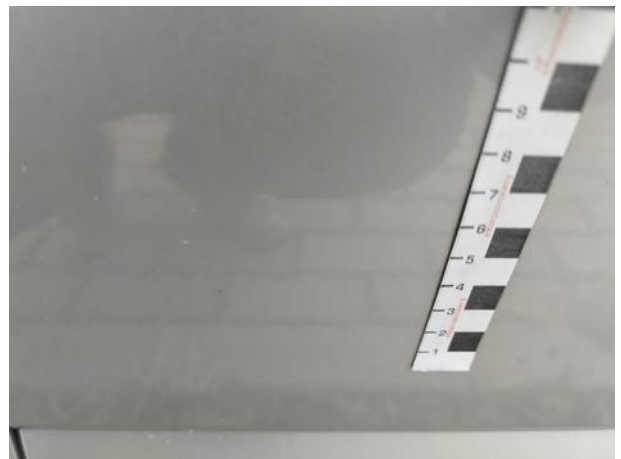
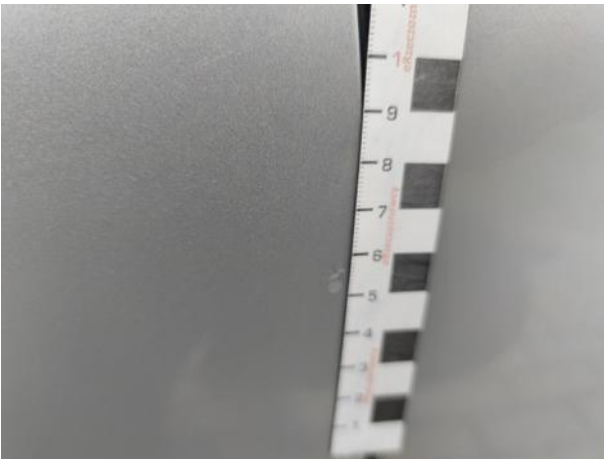




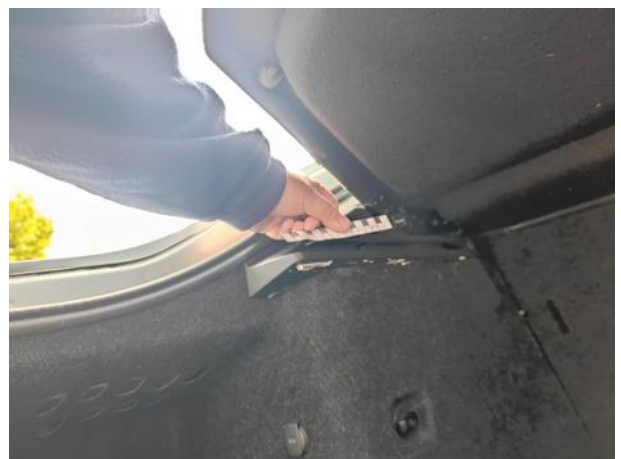












Dokumentacja fotograficzna do opinii CFM202210064





Dokumentacja fotograficzna do opinii CFM202210064

