

„eRzecznawcy Królewicz i Wspólnicy Sp.Jawna”
ul. Kopijników 75A, 03-274 Warszawa

OCENA TECHNICZNA
Nr CFM202210163
Data badania – 26 października 2022r.
Rzecznawca - Piotr Kucharski

Zleceniodawca: Carefleet S.A.
Adres: ul. Legnicka 48 bud. C-D, 54-202 Wrocław
Zakres oceny: Określenie wartości pojazdu dla potrzeb sprzedaży w trybie przetargu.

Dane techniczne:

Nr rejestracyjny: WW446YC

Marka pojazdu: TOYOTA
Model: COROLLA 1.6 COMFORT SEDAN
Kolor: srebrny

Rodzaj nadwozia: Sedan
Rodzaj pojazdu: osobowy
Liczba drzwi: 4
Liczba miejsc: 5
Wskazania licznika [km]: 139607
Nr fabryczny (VIN): NMTBE3JE50R220283
Rok produkcji: 2017
Rok produkcji – uwaga: Pojazd z polskiej sieci dealerskiej
Masa całkowita (kg): 1775
Masa własna (kg): 1300
Ładowność (kg): 475
Rodzaj paliwa: Benzyna
Norma EURO: 6
Typ silnika: zapłon iskrowy
Układ/liczba cyl.: R4
Pojemność [cm³]: 1598
Moc [kW]: 97.00

Data pierwszej rejestracji w kraju: 22.01.2018

Pojazd zbadano w Magnicach k/Wrocławia na parkingu EFL S.A. w obecności zleceniodawcy.

UWAGI:

Pojazd zarejestrowany CAREFLEET S.A. ul. Legnicka 48 bud. C-D 54-202 Wrocław
na:

1. Dowód rejestracyjny: DR/BAO 0330356
2. Data następnego badania technicznego: 19.01.2023r.
3. Kluczyki ilość kompletów: 2 (Jeden klucz zintegrowany z pilotem centralnego zamka, drugi bez pilota)
4. Dokumentacja eksploatacyjna pojazdu: instrukcja obsługi - jest, książka przeglądów - jest
5. Liczba wpisów w książce serwisowej: 2: 15936km, 30288km z dnia 20/07/2018

WYNIKI BADANIA :

I. Silnik stwierdzono: Układ smarowania - poziom oleju na wskaźniku kontrolnym w normie. Poziom cieczy w zbiorniku wyrównawczym układu chłodzenia - powyżej min. Rozruch i praca silnika w warunkach parkingowych w normie. Komora silnika zabrudzona eksploatacyjnie. Zaleca się sprawdzenie pracy silnika w warunkach drogowych.

II. Podwozie stwierdzono: Działanie układu hamulcowego i kierowniczego w warunkach parkingowych w normie. Zaleca się sprawdzenie układów podwozia pojazdu w warunkach drogowych.

III. Układ przeniesienia napędu stwierdzono: Obręcze kół - aluminiowe 4 sztuk. Skrzynia biegów - manualna 6 biegowa. Działanie skrzyni biegów w warunkach parkingowych w normie. Napęd na przednią oś. Zaleca się sprawdzenie układów przeniesienia napędu w warunkach warsztatowych i wykonanie przeglądu.

IV. Nadwozie stwierdzono: Barwa nadwozia srebrna.

Szyba czołowa: Odpryski

Błotnik LP: Zarysowania

Felga LP: Zarysowania / Odpryski

Drzwi LP: rama: Zarysowania

Drzwi LP: szyba: Zarysowania

Drzwi LT: rama: Zdeformowanie / Wgniecenie

Drzwi LT: szyba: Zarysowania

Felga LT: Odpryski

Pokrywa tylna: Zarysowania

Lampa LT: Zarysowania

Zderzak tył: Zarysowania

Felga PT: Odpryski / Zarysowania

Drzwi PP: rama: Zarysowania

Felga PP: Zarysowania / Odprysk

Zmierzona grubość powłoki lakierowej: pokrywa P - 280 μ m, błotnik PP - 160 μ m, drzwi PP - 160 μ m, drzwi TP - 170 μ m, poszycie TP - 260 μ m, pokrywa T - 140 μ m, poszycie TL - 160 μ m, drzwi TL - 140 μ m, drzwi PL - 100 μ m, błotnik PL - 140 μ m, dach - 80 μ m

V. Wnętrze stwierdzono: Kokpit: Zarysowania

Tunel środkowy: Uszkodzenie mieszkania lub Lewarka Kierownica: Przetarcia

Podsufitka lewa: Zarysowania

Tapicerka drzwi LP: Zabrudzenia

Listwa progu LP: Zabrudzenia / Zarysowania

Słupek B lewy: Zabrudzenia

Fotel LP: Zabrudzenia

Tapicerka drzwi LT: Zabrudzenia

Listwa progu LT: Zabrudzenia / Zarysowania Kanapa / fotel LT: Zabrudzenia

Listwa progu PT: Zabrudzenia / Zarysowania Kanapa / fotel PT: Zabrudzenia

Układ klimatyzacji wymaga sprawdzenia szczelności, uzupełnienia czynnika roboczego oraz oczyszczenia parownika i układu dolotowego powietrza do wnętrza.

VI. Wyposażenie, stwierdzono: ABS

Airbag 6 sztuk: poduszki powietrzne czołowe i boczne dla kierowcy i pasażera, kurtyny powietrzne

Airbag kolan kierowcy

Automatyczne światła drogowe

BA - system wspomagania hamowania

Chromowana listwa na dolnej krawędzi okien

Czujnik zmierzchu
 EBD - elektroniczny rozdział sił hamowania
 Elektrycznie regulowane szyby przednie i tylne
 Funkcja oświetlenia Follow-Me-Home
 Gniazdo 12V
 Gniazdo 12V z tyłu
 Gniazdo USB i Aux-In
 HAC - system wspomagający pokonywanie podjazdu
 Immobilizer
 Kierownica i gałka dźwigni zmiany biegów skórzane
 Kierownica ze sterowaniem radia
 Kierunkowskazy w obudowach lusterek zewnętrznych
 Klamki w kolorze nadwozia
 Klimatyzacja automatyczna - dwustrefowa
 Kolumna kierownicy regulowana w dwóch płaszczyznach
 Komputer pokładowy
 Lusterka boczne regulowane elektrycznie i ogrzewane
 Lusterka boczne w kolorze nadwozia
 Lusterko wsteczne elektrochromatyczne (przyciemniające się)
 System Lane Departure Alert
 System monitorowania ciśnienia w oponach
 System multimedialny Toyota Touch 2 z Bluetooth i kamerą
 System rozpoznawania znaków drogowych (Road Sign Assist)
 Światła do jazdy dziennej typu LED
 Światła przeciwmgielne
 Światła tylne typu LED
 Tapicerka materiałowa
 TRC - system kontroli trakcji
 Tylna kanapa składana, dzielona 60/40
 Uchwyty ISOFIX do mocowania fotelika dziecięcego
 Układ wczesnego reagowania w razie ryzyka zderzenia (PCS)
 VSC - system stabilizacji toru jazdy
 Wspomaganie układu kierowniczego
 Wyłącznik poduszki powietrznej pasażera
 Wyświetlacz kolorowy między zegarami
 Zamek centralny sterowany pilotem
 Zestaw do naprawy przebitej opony
 Lakier metalik
 Pakiet Style
 Felgi aluminiowe 17 z ogumieniem 215/45
 Reflektory przednie typu LED
 Spryskiwacze lamp przednich
 Szyby tylne przyciemniane

VII. Wyposażenie dodatkowe:

VIII. Ogumienie :

Opona	Producent	Rozmiar	Stopień zużycia (szacunkowo)
PL - lato	Pirelli , Cinturato P7	215/45R17	10%
PP - lato	Pirelli , Cinturato P7	215/45R17	10%
TL - lato	Michelin, Primacy	215/45R17	25%

TP - lato	Michelin, Primacy	215/45R17	25%
-----------	-------------------	-----------	-----

Sporządzono w 2 egzemplarzach.

Do oceny dołączono 143 fotografii cyfrowych.

Niniejsza opinia nie jest ekspertyzą stanu technicznego pojazdu ani gwarancją niezawodności zespołów i podzespołów pojazdu, została sporządzona wyłącznie na podstawie oględzin w warunkach istniejących w miejscu badania. Opinia określa wyłącznie szacunkową wartość rynkową pojazdu i może być wykorzystana tylko przez zlecającego. Sporządzający opinię zastrzega się, że nie ponosi odpowiedzialności za wady ukryte pojazdu, wady prawne, błędy w dokumentacji pojazdu i błędy montażu. Opinia została sporządzona bezstronnie.

Rzeczoznawca , data: 26 października 2022

.....

Dokumentacja fotograficzna do opinii CFM202210163



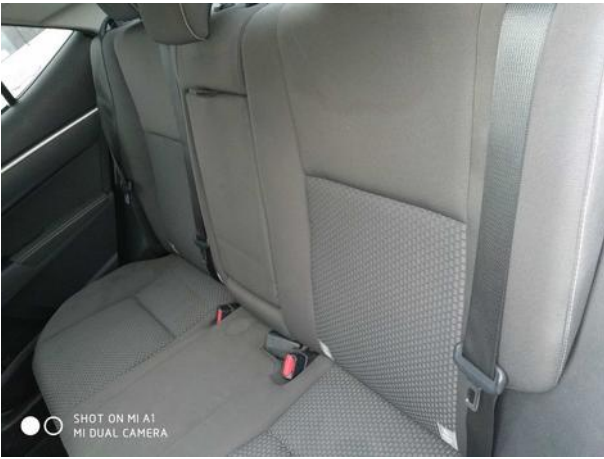
Dokumentacja fotograficzna do opinii CFM202210163



Dokumentacja fotograficzna do opinii CFM202210163



Dokumentacja fotograficzna do opinii CFM202210163



Dokumentacja fotograficzna do opinii CFM202210163



Dokumentacja fotograficzna do opinii CFM202210163



Dokumentacja fotograficzna do opinii CFM202210163



Dokumentacja fotograficzna do opinii CFM202210163



Dokumentacja fotograficzna do opinii CFM202210163



Dokumentacja fotograficzna do opinii CFM202210163



Dokumentacja fotograficzna do opinii CFM202210163



Dokumentacja fotograficzna do opinii CFM202210163



Dokumentacja fotograficzna do opinii CFM202210163



Dokumentacja fotograficzna do opinii CFM202210163



Dokumentacja fotograficzna do opinii CFM202210163



Dokumentacja fotograficzna do opinii CFM202210163



