

„eRzecznawcy Królewicz i Wspólnicy Sp.Jawna”
ul. Kopijników 75A, 03-274 Warszawa

OCENA TECHNICZNA
Nr CFM202210168
Data badania – 24 października 2022r.
Rzecznawca - Dariusz Rejowski

Zleceniodawca: Carefleet S.A.
Adres: ul. Legnicka 48 bud. C-D, 54-202 Wrocław
Zakres oceny: Określenie wartości pojazdu dla potrzeb sprzedaży w trybie przetargu.

Dane techniczne:

Nr rejestracyjny: PO7HS36

Marka pojazdu: BMW
Model: X1 SDRIVE18D M SPORT SPORT-AUT
Kolor: niebieski

Rodzaj nadwozia: Kombi
Rodzaj pojazdu: Osobowy
Liczba drzwi: 5
Liczba miejsc: 5
Wskazania licznika [km]: 215422
Nr fabryczny (VIN): WBAJH510403G30062
Rok produkcji: 2018
Rok produkcji – uwaga: Pojazd z polskiej sieci dealerskiej
Masa całkowita (kg): 2125
Masa własna (kg): 1540
Rodzaj paliwa: Olej napędowy
Norma EURO: 6
Typ silnika: zapłon samoczynny
Układ/liczba cyl.: R4
Pojemność [cm³]: 1995
Moc [kW]: 110.00

Data pierwszej rejestracji w kraju: 07.11.2018

Pojazd zbadano w Magnicach k/Wrocławia na parkingu EFL S.A. w obecności zleceniodawcy.

UWAGI:

Pojazd zarejestrowany CAREFLEET S.A. ul. Legnicka 48 bud. C-D 54-202 Wrocław
na:

1. Dowód rejestracyjny: DR/BAO4861755
2. Data następnego badania technicznego: 05.11.2023r.
3. Kluczyki ilość kompletów: 2 (Dwa klucze zintegrowane z pilotem centralnego zamka)
4. Dokumentacja eksploatacyjna pojazdu: instrukcja obsługi - jest, książka przeglądów - brak
5. Elektroniczna książka serwisowa.

WYNIKI BADANIA :

I. Silnik stwierdzono: Układ smarowania - poziom oleju na wskaźniku kontrolnym w normie. Poziom cieczy w zbiorniku wyrównawczym układu chłodzenia - powyżej min. Zapalona kontrolka silnika (Alert check engine). Komora silnika zabrudzona eksploatacyjnie. Zaleca się sprawdzenie pracy silnika w warunkach drogowych.

II. Podwozie stwierdzono: Działanie układu hamulcowego i kierowniczego w warunkach parkingowych w normie. Zaleca się sprawdzenie układów podwozia pojazdu w warunkach drogowych.

III. Układ przeniesienia napędu stwierdzono: Obręcze kół - aluminiowe 4 sztuk. Skrzynia biegów - automatyczna. Działanie skrzyni biegów w warunkach parkingowych w normie. Napęd na przednią oś. Zaleca się sprawdzenie układów przeniesienia napędu w warunkach warsztatowych i wykonanie przeglądu.

IV. Nadwozie stwierdzono: Barwa nadwozia niebieska.

Pokrywa przednia: Zdeformowanie / Wgniecenie / Odpryski

Reflektor lewy: Odpryski

Drzwi LP: poszycie: Odpryski

Rama dachu lewa: Zarysowania

Dach: Odpryski / Zarysowania

Drzwi LT: poszycie: Odpryski / Zarysowania

Błotnik / ściana boczna LT: Zarysowania

Zderzak tył: Zarysowania

Drzwi PT: poszycie: Zarysowania

Rama dachu prawa: Zdeformowanie / Wgniecenie

Drzwi PP: poszycie: Zdeformowanie / Wgniecenie / Odpryski / Zarysowania

Błotnik PP: Odpryski

Reflektor przeciwmgłowy prawy: Odpryski

Reflektor prawy: Odpryski

Kierunkowskaz prawy lusterka: pęknięty klosz

Zmierzona grubość powłoki lakierowej: pokrywa P - 150 μm , błotnik PP - 150 μm , drzwi PP - 160 μm , drzwi TP - 220 μm , poszycie TP - 800 μm , pokrywa T - 140 μm , poszycie TL - 150 μm , drzwi TL - 160 μm , drzwi PL - 170 μm , błotnik PL - 140 μm , dach - 150 μm , próg P - 120 μm , próg L - 120 μm

V. Wnętrze stwierdzono: Tapicerka pokrywy bagażnika / drzwi tyłu: Zabrudzenia / Zarysowania

Układ klimatyzacji wymaga sprawdzenia szczelności, uzupełnienia czynnika roboczego oraz oczyszczenia parownika i układu dolotowego powietrza do wnętrza.

VI. Wyposażenie, stwierdzono: ABS

Airbag 6 sztuk: poduszki powietrzne czołowe kierowcy i pasażera, przednie boczne, kurtyny powietrzne

Atrapa chłodnicy z czarnym grillem i chromowanym obramowaniem

Czujnik ciśnienia w ogumieniu

Czujnik kolizji

Dodatkowe oświetlenie wnętrza

Dodatkowe schowki

Dywaniki welurowe

Felgi aluminiowe 18 Double Spoke 570M, dwukolorowe

Fotel pasażera z regulacją wysokości

Fotele przednie sportowe

Funkcja Auto Start/Stop

Funkcja Follow-Me-Home

Gniazdo AUX-IN
Intelligent Emergency Calling (Inteligentne Połączenie Alarmowe)
Kierownica wielofunkcyjna
Kluczyk samochodowy z dodatkowym akcentem w kolorze błękit Estoril
Komputer pokładowy
Listwy ozdobne oksydowane aluminium czarny mat z listwą akcentową czarną błyszczącą
Listwy ozdobne, aluminium Hexagon z listwą akcentową w kolorze niebieskim matowym
Listwy progów drzwi przednich aluminiowe z emblematem M
Obramowania Shadow Line Individual, wysoki połysk
Oparcie tylnej kanapy składane i dzielone w stosunku 40/20/40 z regul. nachylenia oparcia
Oświetlenie powitalne
Oznaczenia zewnętrzne M
Pakiet aerodynamiczny M
Pakiet serwisowy BMW Service Inclusive 5 lat / 100 000 km
Performance Control
Personal Profile (personalizacja ważnych funkcji obsługi)
Podsufitka Individual w kolorze antracytowym
Przełącznik właściwości jezdnych wraz z trybem ECO PRO
Przycisk Start / Stop
Reflektory diodowe o rozszerzonym zakresie
Servotronic, progresywne wspomaganie kierownicy
System Auto Start Stop
System dynamicznej kontroli trakcji DTC
System ostrzegania przed kolizją
System rozrywki
Śruby zabezpieczające koła przed kradzieżą
Światła przeciwmgielne
Tapicerka materiałowa Micro Hexagon w połączeniu z Alcantarą
Tele Services
Tempomat z funkcją hamowania
Tryb jazdy SPORT+
Układ dynamicznej kontroli stabilności DSC o rozszerzonym zakresie funkcji
Wspomaganie układu kierowniczego
Zestaw naprawczy do opon
Zmienny sportowy układ kierowniczy
Kierownica sportowa M
Kłapa bagażnika otwierana elektrycznie
Klimatyzacja automatyczna, dwustrefowa
Lakier metalizowany
Pakiet BMW ConnectedDrive
Concierge Services (Serwis Informacyjny)
Hotspot WiFi
Real Time Traffic Information
Remote Services (Usługi zdalne)
System alarmowy sterowany pilotem radiowym
System nawigacji. Plus (Monitor pokładowy, wyświetlacz 8.8 cali, kontroler iDrive, zestaw głośników, USB, Radio BMW)
Telefonia komfortowa z ładowaniem bezprzewodowym
Wyświetlacz Head-Up
Zestaw głośnomówiący Bluetooth z rozszerzonym zakresem funkcji (Office)
Pakiet Business Class
Dostęp komfortowy
Elektryczna regulacja foteli przednich z pamięcią ustawień
Fotele przednie ogrzewane
Fotele przednie z regulacją lędźwiową

Pakiet First Class
Asystent parkowania
Czujniki parkowania z przodu i z tyłu
Kamera cofania
Lusterka zewnętrzne składane elektrycznie z funkcją podgrzewania
Lusterko wsteczne przyciemniane automatycznie
Zestaw Hi-Fi z 7 głośnikami i wzmacniaczem 205W

VII. Wyposażenie dodatkowe:

VIII. Ogumienie :

Opona	Producent	Rozmiar	Stopień zużycia (szacunkowo)
PL lato	Hankook	225/50/18	30%
PP lato	Hankook	225/50/18	30%
TL lato	Hankook	225/50/18	15%
TP lato	Hankook	225/50/18	15%

Sporządzono w 2 egzemplarzach.

Do oceny dołączono 121 fotografii cyfrowych.

Niniejsza opinia nie jest ekspertyzą stanu technicznego pojazdu ani gwarancją niezawodności zespołów i podzespołów pojazdu, została sporządzona wyłącznie na podstawie oględzin w warunkach istniejących w miejscu badania. Opinia określa wyłącznie szacunkową wartość rynkową pojazdu i może być wykorzystana tylko przez zlecającego. Sporządzający opinię zastrzega się, że nie ponosi odpowiedzialności za wady ukryte pojazdu, wady prawne, błędy w dokumentacji pojazdu i błędy montażu. Opinia została sporządzona bezstronnie.

Rzeczoznawca , data: 24 października 2022

.....



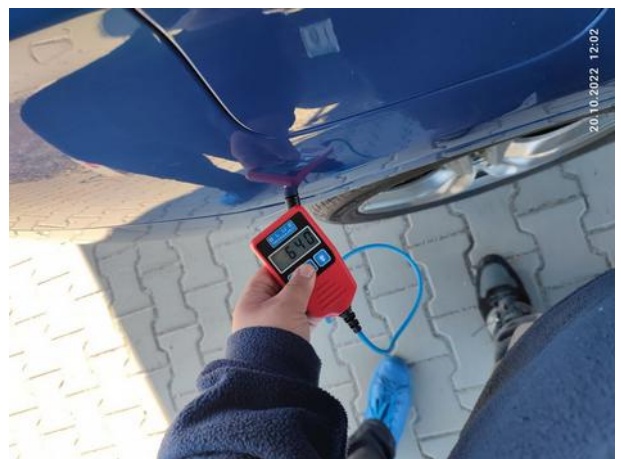
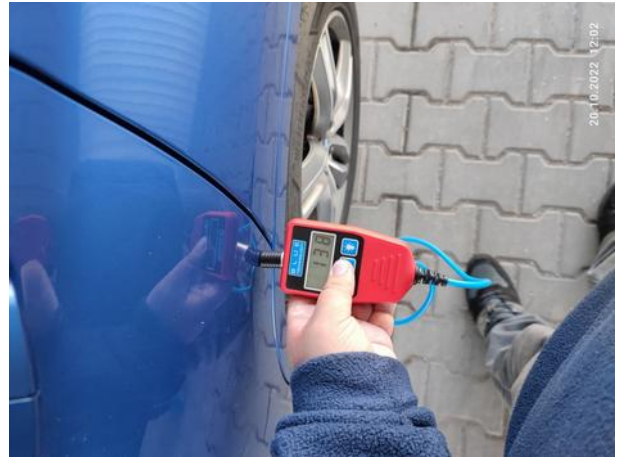
Dokumentacja fotograficzna do opinii CFM202210168



Dokumentacja fotograficzna do opinii CFM202210168



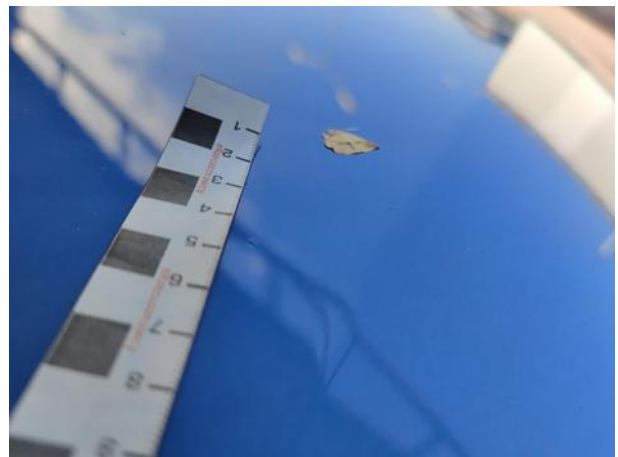
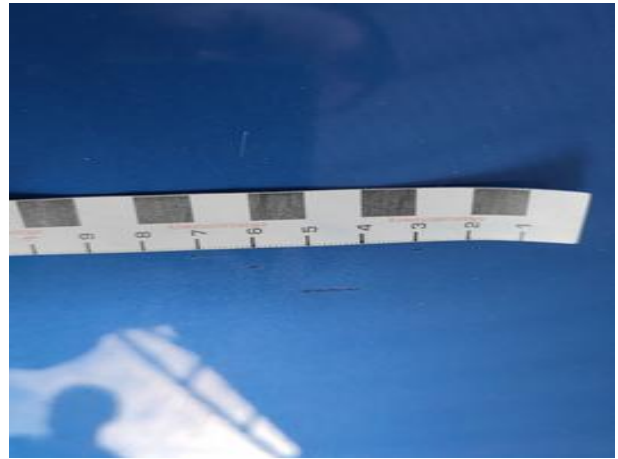
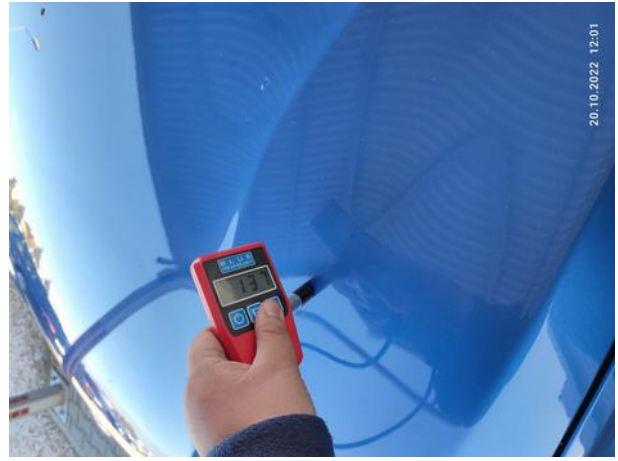
Dokumentacja fotograficzna do opinii CFM202210168

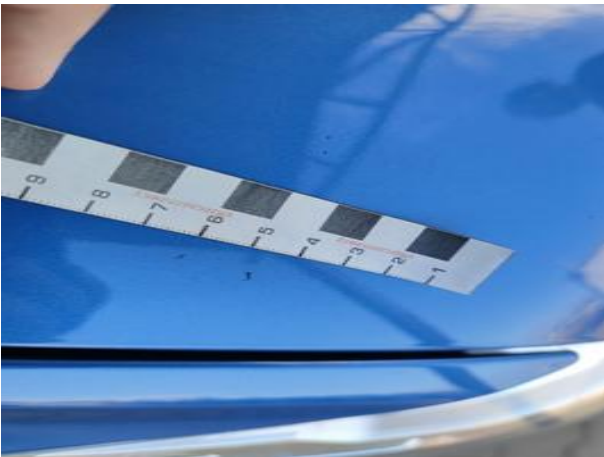
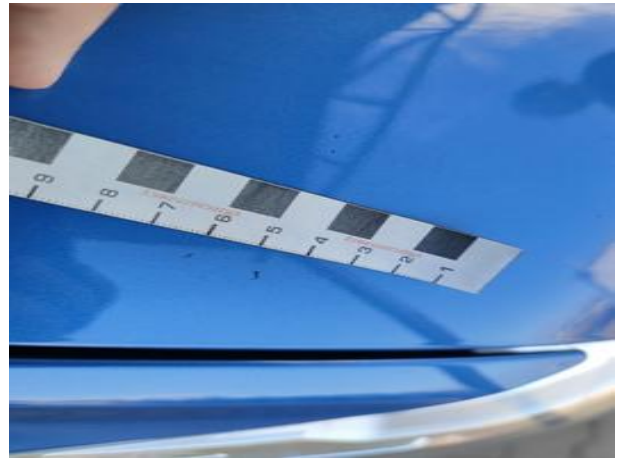
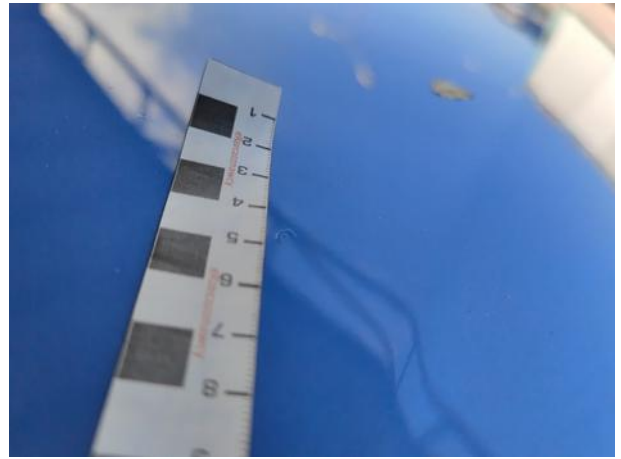
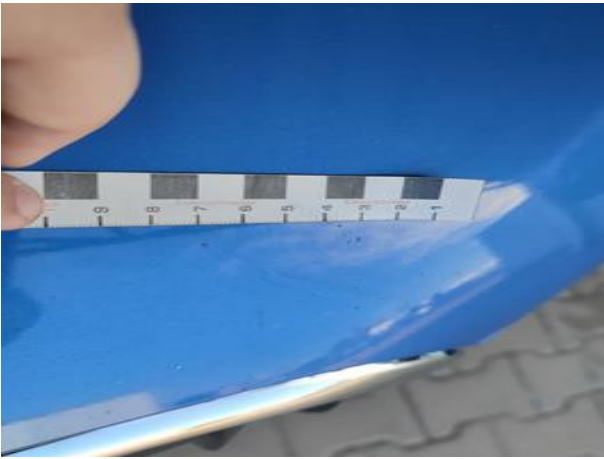
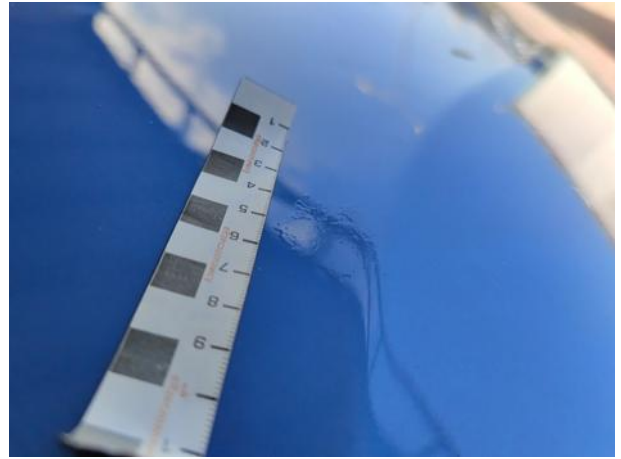
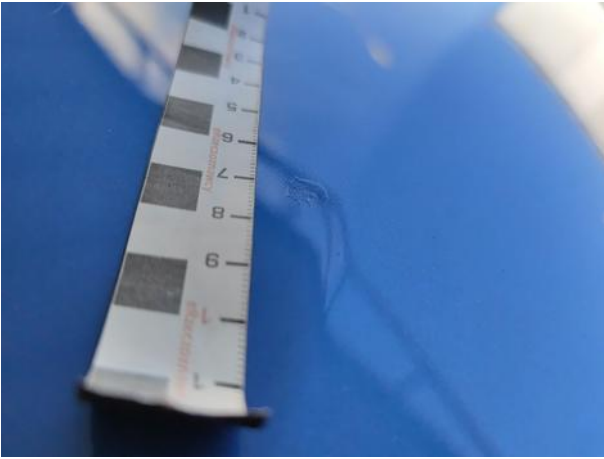


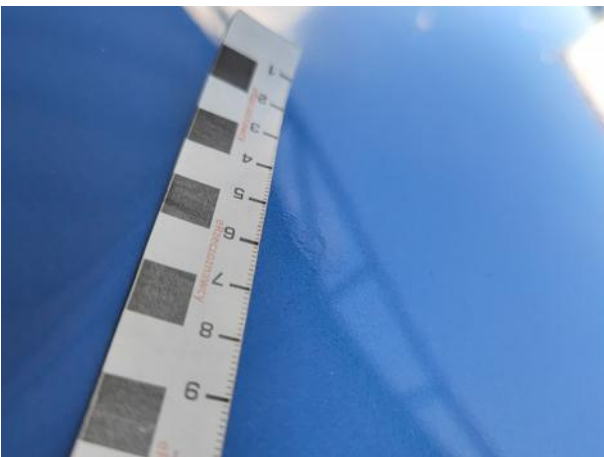
Dokumentacja fotograficzna do opinii CFM202210168

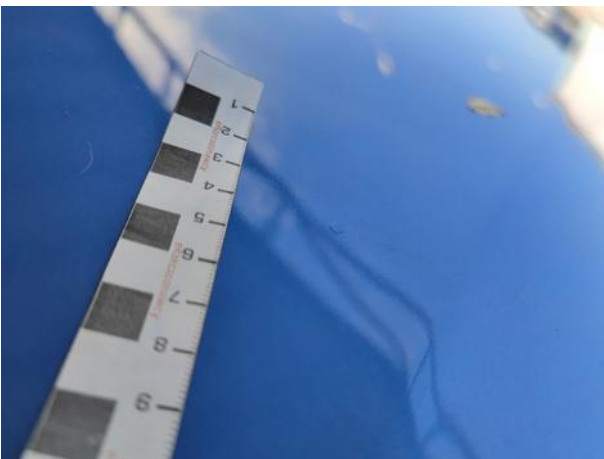
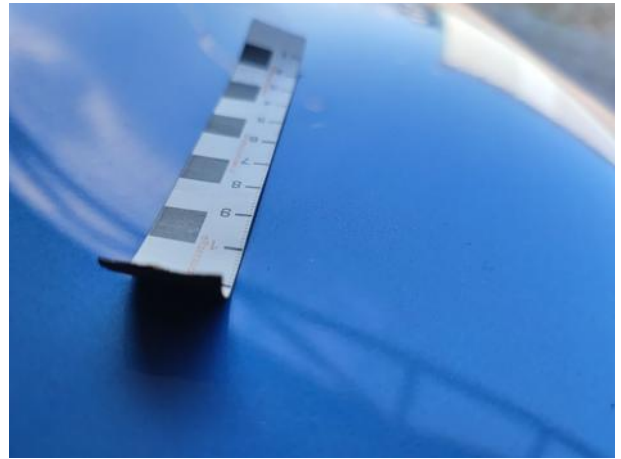
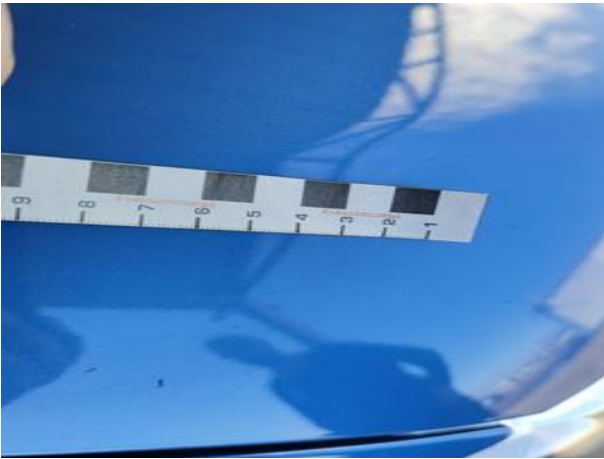
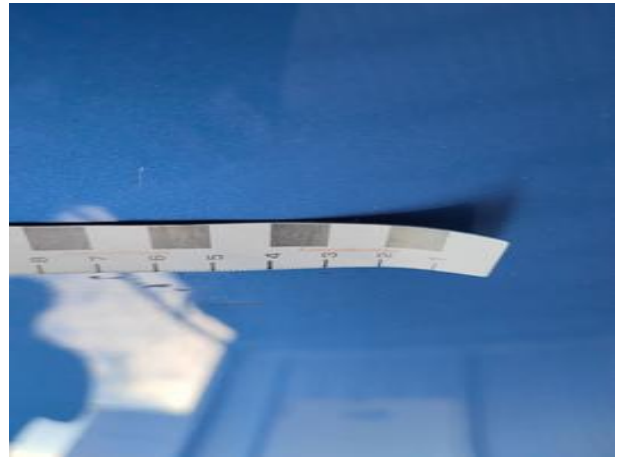
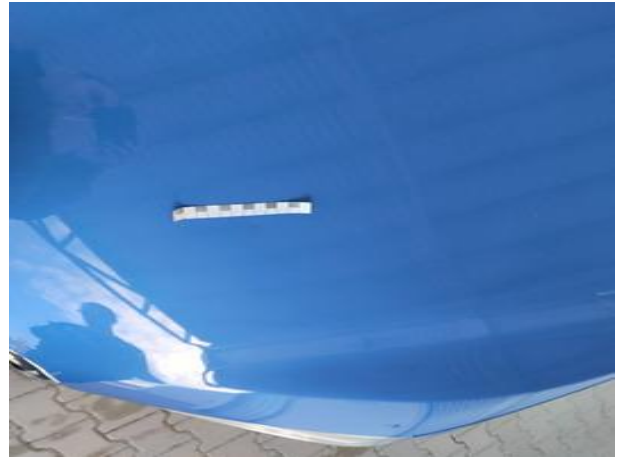
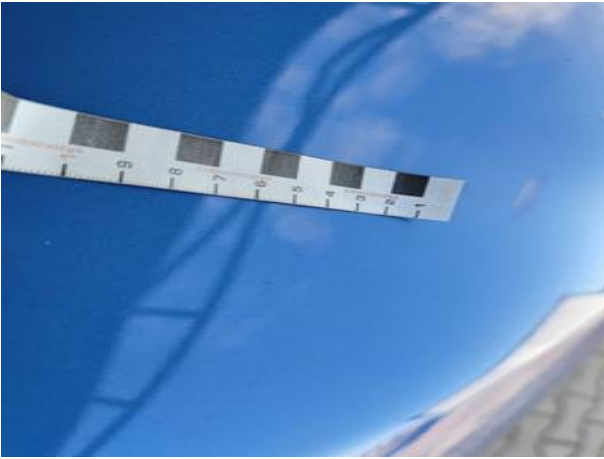


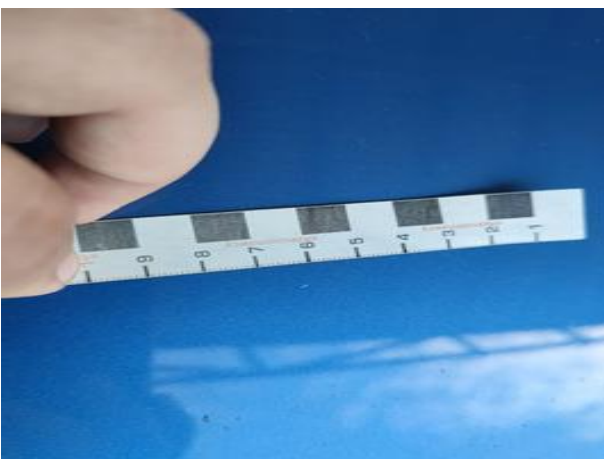
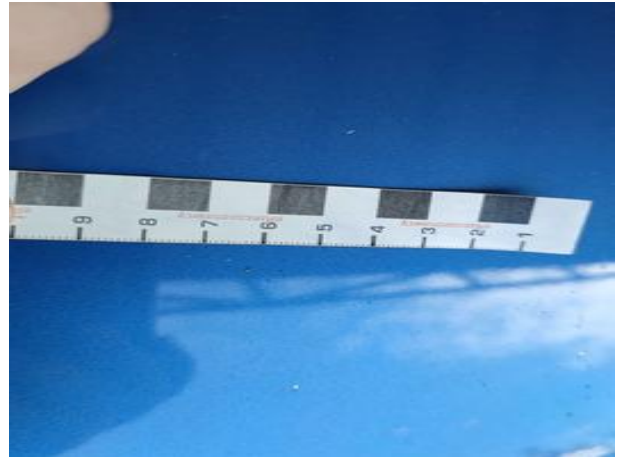
Dokumentacja fotograficzna do opinii CFM202210168











Dokumentacja fotograficzna do opinii CFM202210168

