

„Moto-Expert Marcin Stachurka”
Moto-Expert Marcin Stachurka
51-519 Wrocław, ul. Gitarowa 37

OCENA TECHNICZNA
Nr CFM202301126
Data badania – 18 stycznia 2023r.
Rzeczoznawca - Marcin Stachurka

Zleceniodawca: Carefleet S.A.
Adres: ul. Legnicka 48 bud. C-D, 54-202 Wrocław
Zakres oceny: Określenie wartości pojazdu dla potrzeb sprzedaży w trybie przetargu.

Dane techniczne:

Nr rejestracyjny: DW2GY59

Marka pojazdu: OPEL
Model: COMBO VAN COMBO CARGO XL
Kolor: Biały

Oznaczenie: OPEL COMBO VAN COMBO CARGO XL 1.6 CDTI ENJOY FURGON
Rodzaj nadwozia: Furgon
Rodzaj pojazdu: CIĘŻAROWY
Liczba drzwi: 4
Liczba miejsc: 3
Wskazania licznika [km]: 87773
Nr fabryczny (VIN): W0VEFBHYBKJ719454
Rok produkcji: 2019
Rok produkcji – uwaga: Pojazd z polskiej sieci dealerskiej.
Masa całkowita (kg): 2370
Masa własna (kg): 1511
Ładowność (kg): 859
Rodzaj paliwa: Olej napędowy
Norma EURO: 6
Typ silnika: ZS
Układ/liczba cyl.: R4
Pojemność [cm³]: 1560
Moc [kW]: 73.00

Data pierwszej rejestracji w kraju: 17.12.2019

Pojazd zbadano w Magnicach k/Wrocławia na parkingu EFL S.A. w obecności zleceniodawcy.

UWAGI:

Pojazd zarejestrowany Carefleet S.A.
na: Plac Orłąt Lwowskich 1
53-605 Wrocław

1. Dowód rejestracyjny: DR/BAP 5521816
2. Data następnego badania technicznego: 15.12.2024r.
3. Kluczyki ilość kompletów: 2
4. Dokumentacja eksploatacyjna pojazdu: instrukcja obsługi - jest, książka przeglądów - jest

5. 1. Termin badania technicznego: 15.12.2024.
2. Książka serwisowa z wpisami przy stanie dromomierza: 25141km, 50534km.

WYNIKI BADANIA :

I. Silnik stwierdzono: Układ smarowania - poziom oleju na wskaźniku kontrolnym – powyżej min. Poziom ciecchy w zbiorniku wyrównawczym układu chłodzenia – powyżej min. Rozruch oraz praca silnika w warunkach parkingowych w normie. Komora silnika zabrudzona eksploatacyjnie. Zaleca się sprawdzenie pracy silnika w warunkach drogowych. Górna osłona silnika - rozdarcie.

II. Podwozie stwierdzono: Rozstaw osi - ok 2900mm. Działanie układu hamulcowego i kierowniczego w warunkach parkingowych w normie. Układ wydechowy – pokryty korozją. Zaleca się sprawdzenie układów podwozia pojazdu w warunkach drogowych.

III. Układ przeniesienia napędu stwierdzono: Skrzynia biegów – manualna 5 biegowa. Działanie skrzyni biegów w warunkach parkingowych w normie. Napęd na oś przednią. Zaleca się sprawdzenie układów przeniesienia napędu w warunkach warsztatowych i wykonanie przeglądu. Obręcze kół - stalowe 5 sztuk. Brak nakładki piasty koła lewego tylnego.

IV. Nadwozie stwierdzono: Barwa nadwozia – biała. Zderzak przedni – zarysowania po stronie prawej, drobne zarysowania. Szyba czołowa – drobne odpryski na powierzchni zewnętrznej. Pokrywa komory silnika – drobne zarysowania i odpryski powłoki lakierowej. Błotnik prawy – drobne zarysowania. Drzwi prawe przednie – zagięcie na odcinku ok 25mm, drobne zarysowania. Drzwi prawe tylne – drobne zarysowania. Poszycie tylne boku prawego – zagięcia na odcinkach ok 110mm, 40mm, głębokie zarysowanie na odcinku ok 40mm, drobne zarysowania. Zderzak tylny – miejscowe zarysowania. Lampa zespolona lewa tylna - pęknięty klosz. Drzwi tyłu nadwozia prawe i lewe – drobne zarysowania, różna barwa. Poszycie tylne boku lewego – zagięcia punktowe, drobne zarysowania. Drzwi lewe przednie – drobne zarysowania. Błotnik lewy – drobne zarysowania. Dach – drobne zarysowania. Powiększona grubość powłoki lakierowej drzwi tyłu nadwozia lewych: do 170um, poszycia tylnego boku lewego: do 274um. Zmierzona grubość powłoki lakierowej pozostałych zewnętrznych metalowych elementów nadwozia: do 140um.

V. Wnętrze stwierdzono: Deska rozdzielcza - głębokie zarysowania po stronie prawej. Poszycia tapicerskie wnętrza pojazdu – miejscowe zarysowania z ubytkami tworzywa. Poszycia tapicerskie foteli przednich, wykładzin podłogi i podsufitki – miejscowo zabrudzone. Układ klimatyzacji wymaga sprawdzenia szczelności, uzupełnienia czynnika roboczego oraz oczyszczenia parownika i układu dolotowego powietrza do wnętrza. Stwierdzono zarysowania i miejscowe zagięcia poszycie przestrzeni ładunkowej. Długość przestrzeni ładunkowej - ok 2050mm. Tapicerka prawego siedziska fotela pasażerów - rozdarcie.

VI. Wyposażenie, stwierdzono: Radioodtwarzacz fabryczny. Szyby drzwi przednich sterowane elektrycznie.

VII. Wyposażenie dodatkowe:

- ABS
- Elektrycznie sterowany hamulec postojowy
- Immobilizer
- Kierownica wielofunkcyjna
- Klimatyzacja
- Lusterka boczne składane
- Lusterka boczne sterowane elektrycznie
- Poduszka kierowcy
- Światła do jazdy dziennej

- Światła przeciwmgielne
- Tempomat
- Wspomaganie układu kierowniczego
- Zamek centralny zdalnie sterowany

VIII. Ogumienie :

| Opona | Producent | Rozmiar | Stopień zużycia (szacunkowo) |
|-------------|--------------------|---------------|------------------------------|
| Lewy przód | Kleber Krisalp HP3 | 205/60R16 M+S | 85% |
| Prawy przód | Kleber Krisalp HP3 | 205/60R16 M+S | 85% |
| Lewy tył | Kleber Krisalp HP3 | 205/60R16 M+S | 85% |
| Prawy tył | Kleber Krisalp HP3 | 205/60R16 M+S | 85% |
| Zapasy | Michelin Primacy | 205/60R16 | 65% |

Sporządzono w 2 egzemplarzach.

Do oceny dołączono 67 fotografii cyfrowych.

Niniejsza opinia nie jest ekspertyzą stanu technicznego pojazdu ani gwarancją niezawodności zespołów i podzespołów pojazdu, została sporządzona wyłącznie na podstawie oględzin w warunkach istniejących w miejscu badania. Opinia określa wyłącznie szacunkową wartość rynkową pojazdu i może być wykorzystana tylko przez zlecającego. Sporządzający opinię zastrzega się, że nie ponosi odpowiedzialności za wady ukryte pojazdu, wady prawne, błędy w dokumentacji pojazdu i błędy montażu. Opinia została sporządzona bezstronnie.

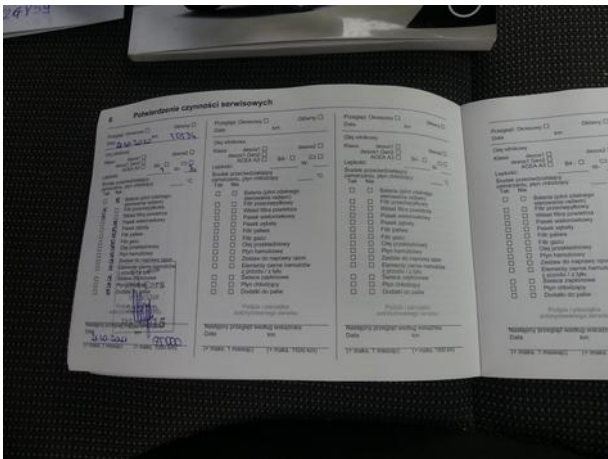
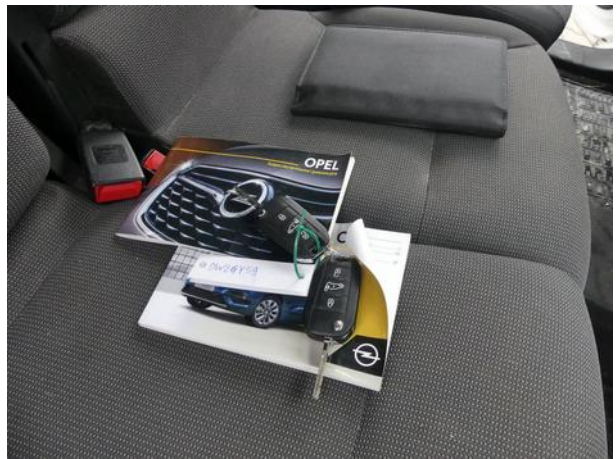
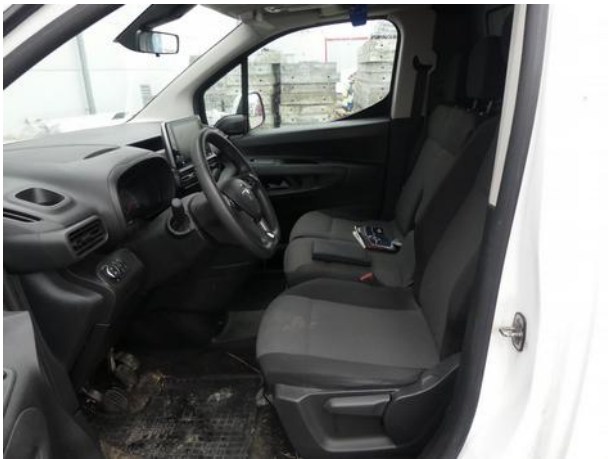
Rzecznawca , data: 21 stycznia 2023

.....

Dokumentacja fotograficzna do opinii CFM202301126



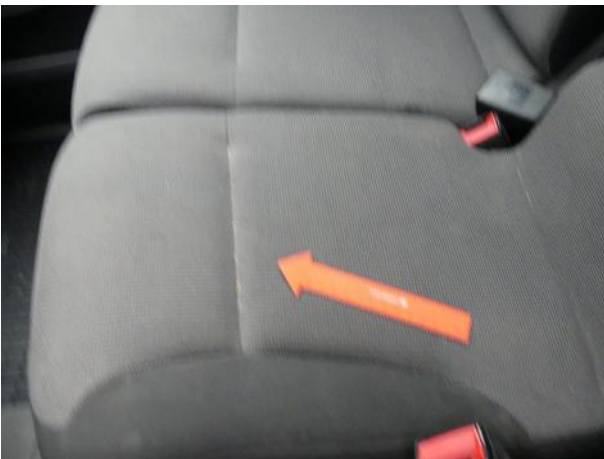
Dokumentacja fotograficzna do opinii CFM202301126



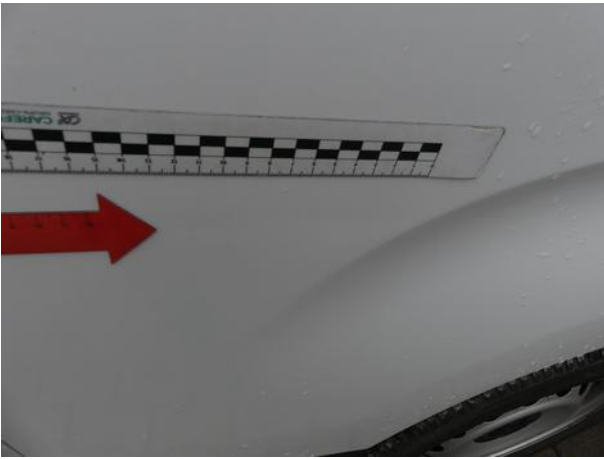












Dokumentacja fotograficzna do opinii CFM202301126

