

„eRzecznawcy Królewicz i Wspólnicy Sp.Jawna”
ul. Kopijników 75A, 03-274 Warszawa

OCENA TECHNICZNA

Nr CFM202301003

Data badania – 04 stycznia 2023r.

Rzecznawca - Michał Kłosowski

Zleceniodawca: Carefleet S.A.
Adres: ul. Legnicka 48 bud. C-D, 54-202 Wrocław
Zakres oceny: Określenie wartości pojazdu dla potrzeb sprzedaży w trybie przetargu.

Dane techniczne:

Nr rejestracyjny: DW4V806

Marka pojazdu: SKODA
Model: FABIA 1.0 TSI AMBITION HATCHB
Kolor: Biały

Rodzaj nadwozia: Hatchback
Rodzaj pojazdu: Osobowy
Liczba drzwi: 5
Liczba miejsc: 5
Wskazania licznika [km]: 200670
Nr fabryczny (VIN): TMBER6NJ1JZ176651
Rok produkcji: 2018
Rok produkcji – uwaga: Pojazd z polskiej sieci dealerskiej
Masa całkowita (kg): 1585
Masa własna (kg): 1092
Rodzaj paliwa: Benzyna
Norma EURO: 6
Typ silnika: Zapłon iskrowy
Układ/liczba cyl.: R3
Pojemność [cm³]: 999
Moc [kW]: 81.00

Data pierwszej rejestracji w kraju: 14.05.2018

Pojazd zbadano w Magnicach k/Wrocławia na parkingu EFL S.A. w obecności zleceniodawcy.

UWAGI:

Pojazd zarejestrowany CAREFLEET S.A. ul. Legnicka 48 bud. C-D 54-202 Wrocław
na:

1. Dowód rejestracyjny: DR/BAO 2077101
2. Data następnego badania technicznego: 14.05.2023r.
3. Kluczyki ilość kompletów: 2 (Dwa klucze zintegrowane z pilotem centralnego zamka)
4. Dokumentacja eksploatacyjna pojazdu: instrukcja obsługi - jest, książka przeglądów - brak
5. Elektroniczna książka serwisowa.

WYNIKI BADANIA :

I. Silnik stwierdzono: Układ smarowania - poziom oleju na wskaźniku kontrolnym w normie. Poziom cieczy w zbiorniku wyrównawczym układu chłodzenia - powyżej min. Rozruch i praca silnika w warunkach parkingowych w normie. Komora silnika zabrudzona eksploatacyjnie. Zaleca się sprawdzenie pracy silnika w warunkach drogowych. Wycieki oleju w obrębie korka wlewu.

II. Podwozie stwierdzono: Działanie układu hamulcowego i kierowniczego w warunkach parkingowych w normie. Zaleca się sprawdzenie układów podwozia pojazdu w warunkach drogowych.

III. Układ przeniesienia napędu stwierdzono: Obręcze kół - aluminiowe 4 sztuk, koło zapasowe - stalowe. Felga TL - zarysowania. Skrzynia biegów - manualna 5 biegowa. Działanie skrzyni biegów w warunkach parkingowych w normie. Napęd na przednią oś. Zaleca się sprawdzenie układów przeniesienia napędu w warunkach warsztatowych i wykonanie przeglądu.

IV. Nadwozie stwierdzono: Barwa nadwozia biała. Zderzak P - odpryski, Pokrywa P - odpryski, korozja, Drzwi PL - odpryski, zarysowanie, Antena - urwana Zderzak T - odpryski, Ściana TP - korozja, Reflektor P - zarysowania, Uszczelka otworu pokrywy bagażnika - rozerwana. Zmierzona grubość powłoki lakierowej, Pokrywy komory silnika-142 µm, Błotnika prawego przedniego-154 µm, Drzwi prawych przednich- 144 µm, Drzwi prawych tylnych-142 µm, Błotnika prawego tylnego-762 µm, Progu prawego- 200 µm, Dach- 291 µm, Drzwi tyłu nadwozia-129 µm Błotnika lewego tylnego-130 µm, Drzwi lewych tylnych-129 µm, Drzwi lewych przednich-123 µm, Błotnika lewego przedniego-147 µm, Progu lewego-89 µm

V. Wnętrze stwierdzono: Wykładzina pasa tylnego - pęknięta, Fotel PP - zabrudzenia, Kanapa T - zabrudzenia, Wykładzina drzwi TL - zarysowania, ubytki, Wykładzina drzwi TP - zarysowania, ubytki, Tapicerka drzwi T - zarysowania, zabrudzenia, Tunel środkowy - zarysowania, ubytki. Układ klimatyzacji wymaga sprawdzenia szczelności, uzupełnienia czynnika roboczego oraz oczyszczenia parownika i układu dolotowego powietrza do wnętrza.

VI. Wyposażenie, stwierdzono: 2 siatki na bokach oparcie foteli przednich
ABS - system zapobiegający blokowaniu się kół podczas hamowania
ACS - system pokolizyjny
Airbag 6 sztuk (poduszki czołowe kierowcy i pasażera, boczne poduszki - przód, kurtyny powietrzne)
ASR - system optymalizacji przyczepności podczas przyspieszania
Chromowane ramki bocznych nawiewów powietrza
Chromowany przycisk dźwigni hamulca ręcznego oraz elementy kontrolne nawiewów powietrza
EDL - elektroniczna blokada mechanizmu różnicowego
El. podnoszenie szyb, przód
ESP - system stabilizacji toru jazdy
Fotel kierowcy z manualną regulacją wysokości
Gniazdo 12 V w konsoli środkowej
Haki do mocowania bagażu w komorze bagażnika
Hamulce tarczowe z tyłu
HBA - hydrauliczny system wspomagania nagłego hamowania
Immobilizer
Kierownica 3-ramienna z chromowanymi elementami
Kierunkowskazy w obudowie lusterek zewnętrznych
Kieszenie w oparciach foteli przednich
Klamki wewnętrzne chromowane
Klimatyzacja manualna
Kolumna kierownicy regulowana w pionie/poziomie
Komputer pokładowy
Lakier uni
Lusterka boczne regulowane elektrycznie i podgrzewane

Lusterka i klamki w kolorze nadwozia
 MKB Multicollision Brake - hamulec antykolizyjny
 MSR - układ przeciwblokujący przy hamowaniu silnikiem
 Ogranicznik prędkości
 Osłona chłodnicy (grill) w kolorze czarnym
 Oświetlenie bagażnika
 Pakiet przeglądów 4 lata, do 60 000 km
 Panel instrumentów – Ambition/Style (chromowana ramka obrotomierza i prędkościomierza, komputer)
 Pasy bezpieczeństwa z regulacją wysokości i napinaczami - przód
 Podpowieź zmiany biegu
 Przegroda wnęki nadkola – z lewej strony
 Przyciemniane szyby
 Radio Swing z ekranem dotykowym 5 cali/SD/USB/AUX/RDS FM
 Schowek na okulary
 Schowek przed pasażerem z przodu – oświetlony, z miejscem na butelkę 1l
 Schowek w bagażniku (nad lewym nadkolem)
 Schowki w drzwiach - przód
 Składana pokrywa nad przestrzenią bagażową
 System Start-Stop z funkcją odzyskiwania energii
 Światła do jazdy dziennej
 Światła przeciwmgielne
 Tapicerka materiałowa
 TPM - system kontroli ciśnienia w ogumieniu
 Tylne oparcie składane, dzielone
 Uchwyt na 0,5l butelkę w drzwiach tylnych
 Uchwyt na 1,5l butelkę w drzwiach przednich
 Uchwyt z parasolką pod fotelem pasażera
 Uchwyty ISOFIX na tylnych siedzeniach
 Wspomaganie układu kierowniczego
 Wycieraczka Aero szyby przedniej z regulacją częstotliwości pracy
 Wycieraczka szyby tylnej
 Wykończenie wnętrza - Ambition
 Wykończenie wnętrza - Dekor Light Brushed na desce rozdzielczej
 Wyłącznik poduszki powietrznej
 XDS - system wspomagania pokonywania zakrętów
 Zagłówki z regulacją wysokości
 Zamek centralny z pilotem
 Alarm
 Dywaniki podłogowe, przód i tył
 Pakiet MIXX
 Czujnik odległości przy parkowaniu - tył
 Easy Light Assistant – czujnik zmierzchu
 Felgi aluminiowe 15 MATONE z ogumieniem

VII. Wyposażenie dodatkowe:

VIII. Ogumienie :

Opona	Producent	Rozmiar	Stopień zużycia (szacunkowo)
PL zima	Falken	185/60r15	100%
PP zima	Falken	185/60r15	100%

TL zima	Falken	185/60r15	83%
TP zima	Falken	185/60r15	83%
koło zapasowe - lato	Nexen	185/60r15	10%

Sporządzono w 2 egzemplarzach.

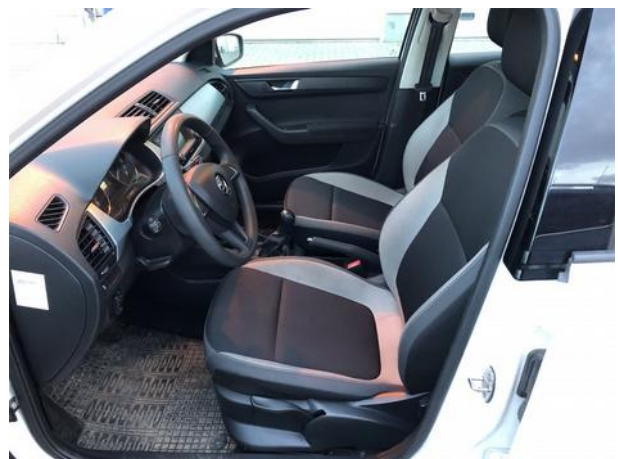
Do oceny dołączono 107 fotografii cyfrowych.

Niniejsza opinia nie jest ekspertyzą stanu technicznego pojazdu ani gwarancją niezawodności zespołów i podzespołów pojazdu, została sporządzona wyłącznie na podstawie oględzin w warunkach istniejących w miejscu badania. Opinia określa wyłącznie szacunkową wartość rynkową pojazdu i może być wykorzystana tylko przez zlecającego. Sporządzający opinię zastrzega się, że nie ponosi odpowiedzialności za wady ukryte pojazdu, wady prawne, błędy w dokumentacji pojazdu i błędy montażu. Opinia została sporządzona bezstronnie.

Rzecznawca , data: 04 stycznia 2023

.....

Dokumentacja fotograficzna do opinii CFM202301003



Dokumentacja fotograficzna do opinii CFM202301003



Dokumentacja fotograficzna do opinii CFM202301003

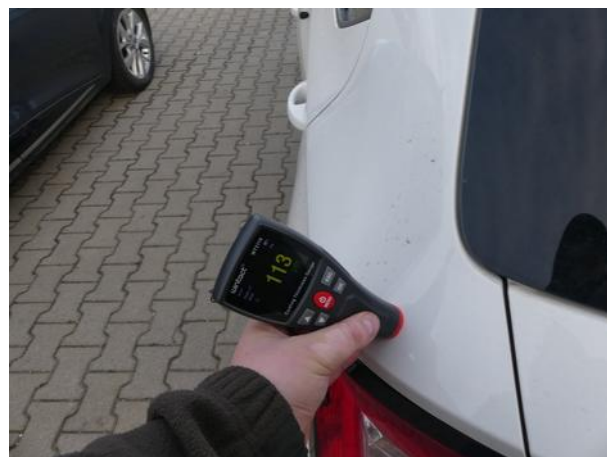








Dokumentacja fotograficzna do opinii CFM202301003





Dokumentacja fotograficzna do opinii CFM202301003







