

**„eRzecznawcy Królewicz i Wspólnicy Sp.Jawna”**  
ul. Kopijników 75A, 03-274 Warszawa

**OCENA TECHNICZNA**  
**Nr CFM202212240**  
**Data badania – 02 stycznia 2023r.**  
**Rzecznawca - Piotr Kucharski**

**Zleceniodawca:** Carefleet S.A.  
**Adres:** ul. Legnicka 48 bud. C-D, 54-202 Wrocław  
**Zakres oceny:** Określenie wartości pojazdu dla potrzeb sprzedaży w trybie przetargu.

**Dane techniczne:**

Nr rejestracyjny: DW8L850

Marka pojazdu: OPEL  
Model: CORSA 1.3 CDTI ENJOY  
Kolor: granatowy

Rodzaj nadwozia: Hatchback  
Rodzaj pojazdu: osobowy  
Liczba drzwi: 5  
Liczba miejsc: 5  
Wskazania licznika [km]: 155675  
Nr fabryczny (VIN): W0L0XEP68H4132367  
Rok produkcji: 2017  
Rok produkcji – uwaga: Pojazd z polskiej sieci dealerskiej  
Masa całkowita (kg): 1710  
Masa własna (kg): 1162  
Ładowność (kg): 548  
Rodzaj paliwa: Olej napędowy  
Norma EURO: 6  
Typ silnika: zapłon samoczynny  
Układ/liczba cyl.: R4  
Pojemność [cm<sup>3</sup>]: 1248  
Moc [kW]: 55.00

Data pierwszej rejestracji w kraju: 29.03.2017

Pojazd zbadano w Magnicach k/Wrocławia na parkingu EFL S.A. w obecności zleceniodawcy.

**UWAGI:**

Pojazd zarejestrowany CAREFLEET S.A. ul. Legnicka 48 bud. C-D 54-202 Wrocław  
na:

1. Dowód rejestracyjny: DR/BAN 1340903
2. Data następnego badania technicznego: 23.03.2023r.
3. Kluczyki ilość kompletów: 2 (Dwa klucze zintegrowane z pilotem centralnego zamka)
4. Dokumentacja eksploatacyjna pojazdu: instrukcja obsługi - jest, książka przeglądów - jest
5. Liczba wpisów w książce serwisowej: 4: 19568km, 39103km, 62263km, 117951km z dnia 13/11/2021

**WYNIKI BADANIA :**

**I. Silnik stwierdzono:** Układ smarowania - poziom oleju na wskaźniku kontrolnym w normie. Poziom cieczy w zbiorniku wyrównawczym układu chłodzenia - powyżej min. Rozruch i praca silnika w warunkach parkingowych w normie. Komora silnika zabrudzona eksploatacyjnie. Zaleca się sprawdzenie pracy silnika w warunkach drogowych.

**II. Podwozie stwierdzono:** Działanie układu hamulcowego i kierowniczego w warunkach parkingowych w normie. Zaleca się sprawdzenie układów podwozia pojazdu w warunkach drogowych.

**III. Układ przeniesienia napędu stwierdzono:** Obręcze kół - stalowe 4 sztuk, koło zapasowe - stalowe. Skrzynia biegów - manualna 5 biegowa. Działanie skrzyni biegów w warunkach parkingowych w normie. Napęd na przednią oś. Zaleca się sprawdzenie układów przeniesienia napędu w warunkach warsztatowych i wykonanie przeglądu.

**IV. Nadwozie stwierdzono:** Barwa nadwozia granatowa.  
Zderzak przód: Zdeformowanie / Wgniecenie / Zarysowania  
Atrapa przednia: Zdeformowanie / Wgniecenie  
Pokrywa przednia: Zdeformowanie / Wgniecenie  
Drzwi LP: poszycie: Zarysowania  
Próg lewy: Zarysowania  
Rama dachu lewa: Odpryski  
Dach: Odprysk  
Drzwi LT: poszycie: Zarysowania  
Błotnik / ściana boczna LT: Zarysowania  
Zderzak tył: Zarysowania  
Błotnik / ściana boczna PT: Zdeformowanie / Wgniecenie / Zarysowania  
Drzwi PT: poszycie: Zdeformowanie / Wgniecenie  
Rama dachu prawa: Odpryski, Korozja,  
Próg prawy: Zarysowania  
Drzwi PP: poszycie: Zarysowania  
Lusterko wsteczne prawe: Zarysowania  
Błotnik PP: Zdeformowanie / Wgniecenie  
Kołpak kola PP: Połamany  
Wygluszenie maski: Rozdarte  
Korek zbiornika spryskiwaczy: Połamany

Zmierzona grubość powłoki lakierowej: pokrywa P - 111 $\mu$ m, błotnik PP - 105 $\mu$ m, drzwi PP - 117 $\mu$ m, drzwi TP - 100 $\mu$ m, poszycie TP - 107 $\mu$ m, pokrywa T - 104 $\mu$ m, poszycie TL - 105 $\mu$ m, drzwi TL - 107 $\mu$ m, drzwi PL - 106 $\mu$ m, błotnik PL - 107 $\mu$ m, dach - 106 $\mu$ m, próg L - 64 $\mu$ m, próg P - 54 $\mu$ m

**V. Wnętrze stwierdzono:** Tapicerka drzwi LT: Zarysowania  
Kanapa / fotel LT: Zabrudzenia  
Tapicerka pokrywy T: Zarysowania  
Tapicerka drzwi PT: Zarysowania

Układ klimatyzacji wymaga sprawdzenia szczelności, uzupełnienia czynnika roboczego oraz oczyszczenia parownika i układu dolotowego powietrza do wnętrza.

**VI. Wyposażenie, stwierdzono:** ABS  
Airbag 6 sztuk: poduszki powietrzne czołowe i boczne dla kierowcy i pasażera, kurtyny powietrzne  
Czujnik niskiego ciśnienia w oponach  
Elektryczne szyby przednie  
ESP - program stabilizacji toru jazdy  
Felgi stalowe 15 z ogumieniem

Fotel kierowcy z regulacją wysokości  
 Fotele przednie komfortowe  
 Klamki drzwi w kolorze nadwozia  
 Klimatyzacja  
 Kolumna kierownicy z regulacją położenia w dwóch płaszczyznach  
 Lakier uni  
 Lusterka boczne regulowane elektrycznie, obudowy i wsporniki w kolorze nadwozia  
 Mocowanie fotelika dziecięcego ISOFIX w 2. rzędzie foteli  
 Napinacze przednich pasów bezpieczeństwa  
 Radio R 3.0 z wejściem Aux-In  
 System Start&Stop  
 Środkowy słupek oklejony folią w kolorze czarnym  
 Światła do jazdy dziennej  
 Tapicerka materiałowa Spot  
 Układ wspomagania ruszania na pochyłościach  
 Wspomaganie hamowania awaryjnego  
 Wspomaganie układu kierowniczego elektryczne, tryb City  
 Wyłącznik poduszki powietrznej pasażera  
 Zamek centralny sterowany pilotem  
 Czujnik odległości przy parkowaniu - tył  
 Koło zapasowe dojazdowe

## VII. Wyposażenie dodatkowe:

## VIII. Ogumienie :

Opona	Producent	Rozmiar	Stopień zużycia (szacunkowo)
PL - zima	Goodyear, Ultra grip	185/65r15	45%
PP - zima	Goodyear, Ultra grip	185/65r15	45%
TL - zima	Goodyear, Ultra grip	185/65r15	30%
TP - zima	Goodyear, Ultra grip	185/65r15	30%
Zapaszowe - lato	Continental, Conti eco contact 5	185/65r15	5%

Sporządzono w 2 egzemplarzach.

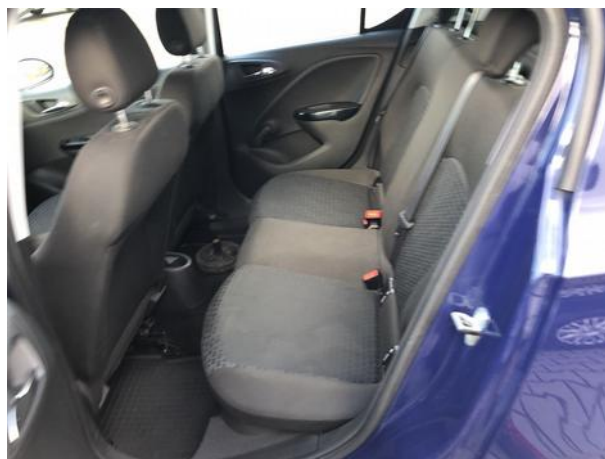
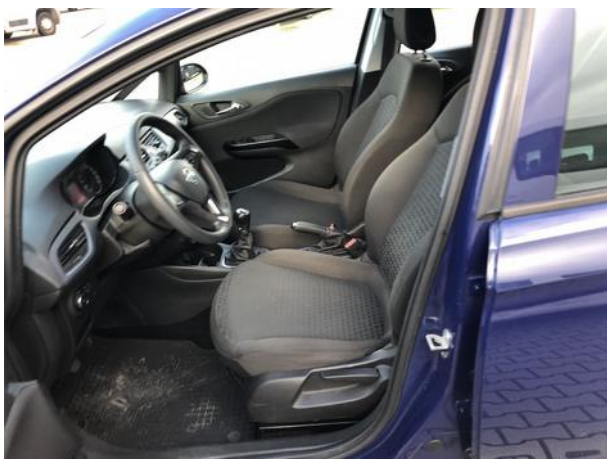
Do oceny dołączono 119 fotografii cyfrowych.

**Niniejsza opinia nie jest ekspertyzą stanu technicznego pojazdu ani gwarancją niezawodności zespołów i podzespołów pojazdu, została sporządzona wyłącznie na podstawie oględzin w warunkach istniejących w miejscu badania. Opinia określa wyłącznie szacunkową wartość rynkową pojazdu i może być wykorzystana tylko przez zlecającego. Sporządzający opinię zastrzega się, że nie ponosi odpowiedzialności za wady ukryte pojazdu, wady prawne, błędy w dokumentacji pojazdu i błędy montażu. Opinia została sporządzona bezstronnie.**

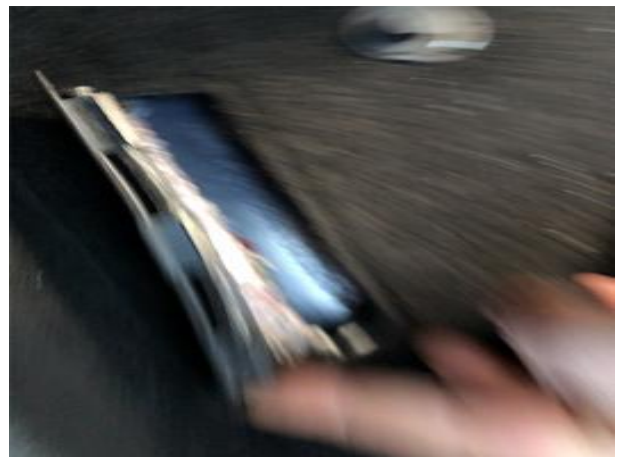
Rzecznawca , data: 04 stycznia 2023

.....

Dokumentacja fotograficzna do opinii CFM202212240











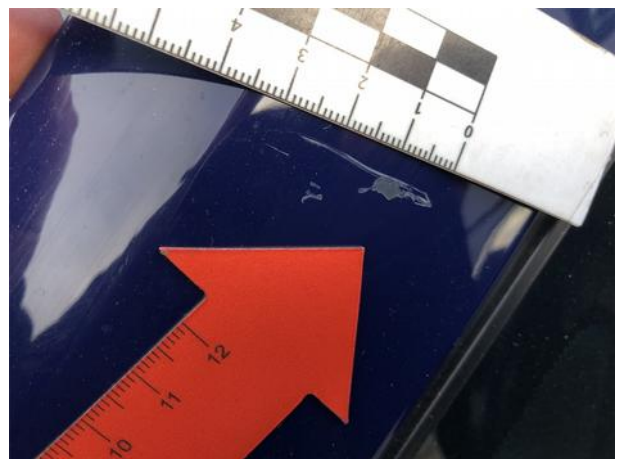
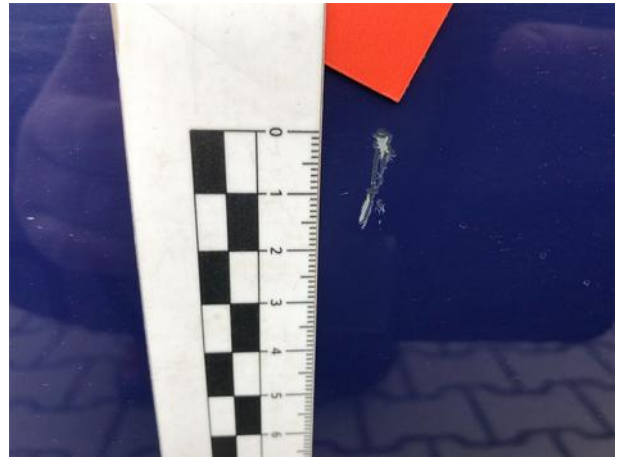
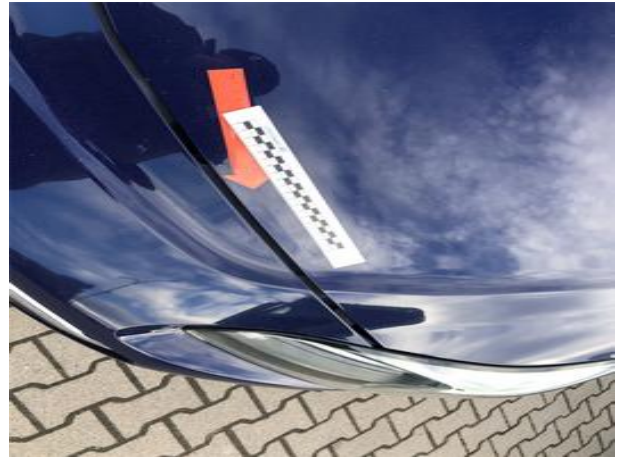




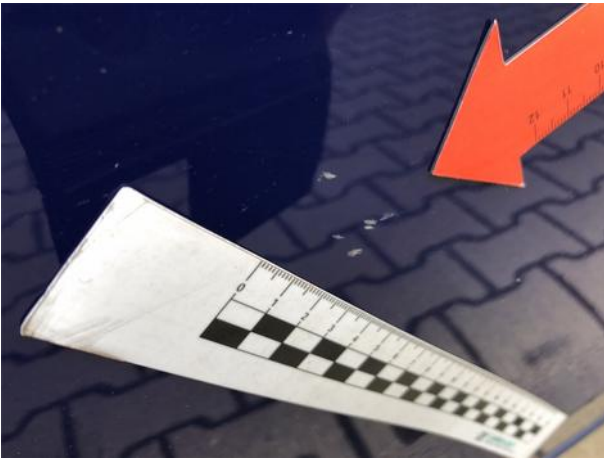
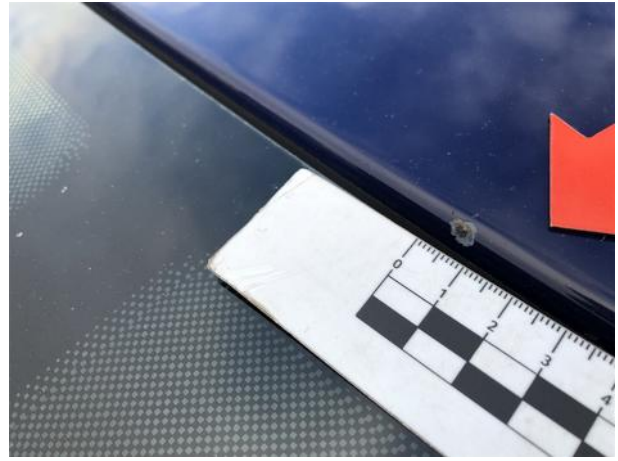




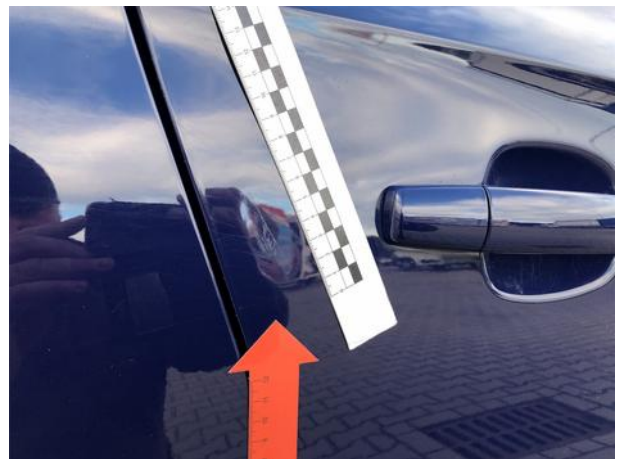
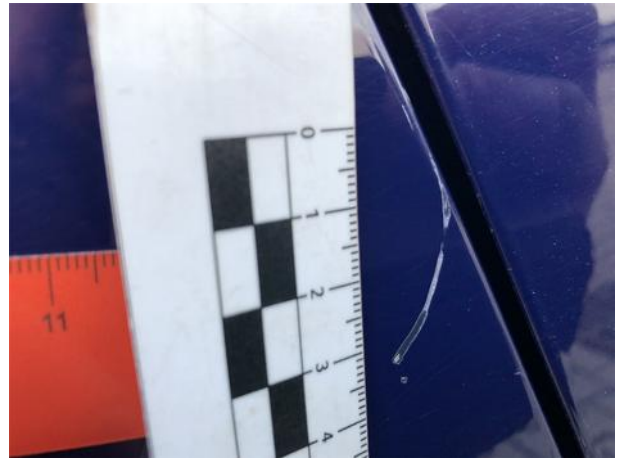






























Dokumentacja fotograficzna do opinii CFM202212240





Dokumentacja fotograficzna do opinii CFM202212240





