

**„eRzecznawcy Królewicz i Wspólnicy Sp.Jawna”**  
ul. Kopijników 75A, 03-274 Warszawa

**OCENA TECHNICZNA**  
**Nr CFM202212248**  
**Data badania – 04 stycznia 2023r.**  
**Rzecznawca - Dariusz Rejowski**

**Zleceniodawca:** Carefleet S.A.  
**Adres:** ul. Legnicka 48 bud. C-D, 54-202 Wrocław  
**Zakres oceny:** Określenie wartości pojazdu dla potrzeb sprzedaży w trybie przetargu.

**Dane techniczne:**

Nr rejestracyjny: DW8L971

Marka pojazdu: OPEL  
Model: CORSA 1.3 CDTI ENJOY HATCHBACK  
Kolor: niebieski

Rodzaj nadwozia: Hatchback  
Rodzaj pojazdu: Osobowy  
Liczba drzwi: 5  
Liczba miejsc: 5  
Wskazania licznika [km]: 149316  
Nr fabryczny (VIN): W0L0XEP68H4131380  
Rok produkcji: 2017  
Rok produkcji – uwaga: Pojazd z polskiej sieci dealerskiej  
Masa całkowita (kg): 1710  
Masa własna (kg): 1162  
Rodzaj paliwa: Olej napędowy  
Norma EURO: 6  
Typ silnika: zapłon samoczynny  
Układ/liczba cyl.: R4  
Pojemność [cm<sup>3</sup>]: 1248  
Moc [kW]: 55.00

Data pierwszej rejestracji w kraju: 29.03.2017

Pojazd zbadano w Magnicach k/Wrocławia na parkingu EFL S.A. w obecności zleceniodawcy.

**UWAGI:**

Pojazd zarejestrowany CAREFLEET S.A. ul. Legnicka 48 bud. C-D 54-202 Wrocław  
na:

1. Dowód rejestracyjny: DR/BAN1340893
2. Data następnego badania technicznego: 17.03.2023r.
3. Kluczyki ilość kompletów: 1 (Jeden klucz zintegrowany z pilotem centralnego zamka)
4. Dokumentacja eksploatacyjna pojazdu: instrukcja obsługi - brak, książka przeglądów - jest
5. Liczba wpisów w książce serwisowej - 3: 25478 km, 117400 km, 140857 km dnia 26-07-2022

**WYNIKI BADANIA :**

**I. Silnik stwierdzono:** Układ smarowania - poziom oleju na wskaźniku kontrolnym w normie. Poziom cieczy w zbiorniku wyrównawczym układu chłodzenia - powyżej min. Rozruch i praca silnika w warunkach parkingowych w normie. Komora silnika zabrudzona eksploatacyjnie. Zaleca się sprawdzenie pracy silnika w warunkach drogowych.

**II. Podwozie stwierdzono:** Działanie układu hamulcowego i kierowniczego w warunkach parkingowych w normie. Zaleca się sprawdzenie układów podwozia pojazdu w warunkach drogowych.

**III. Układ przeniesienia napędu stwierdzono:** Obręcze kół - stalowe 4 sztuk, koło dojazdowe - stalowe. Kołpak TP - Pęknięty. Skrzynia biegów - manualna 5 biegowa. Działanie skrzyni biegów w warunkach parkingowych w normie. Napęd na przednią oś. Zaleca się sprawdzenie układów przeniesienia napędu w warunkach warsztatowych i wykonanie przeglądu.

**IV. Nadwozie stwierdzono:** Barwa nadwozia niebieska  
Zderzak przód: Zdeformowanie / Wgniecenie / Zarysowania  
Pokrywa przednia: Odpryski / Zdeformowanie / Wgniecenie / Zarysowania  
Błotnik LP: Zarysowania  
Drzwi LP: poszycie: Zarysowania  
Rama dachu lewa: Zdeformowanie / Wgniecenie  
Dach: Odpryski / Korozja  
Drzwi LT: poszycie: Zdeformowanie / Wgniecenie  
Pokrywa tylna / drzwi tyłu: Ślady po okleinach  
Zderzak tył: Zarysowania / deformacja / Zagięcie  
Błotnik / ściana boczna PT: Zarysowania  
Próg prawy: Zdeformowanie / Wgniecenie / Zarysowania  
Lusterko wsteczne prawe: Zarysowania  
Błotnik PP: Zarysowania

Zmierzona grubość powłoki lakierowej: pokrywa P - 124  $\mu\text{m}$ , błotnik PP - 103  $\mu\text{m}$ , drzwi PP - 112  $\mu\text{m}$ , drzwi TP - 104  $\mu\text{m}$ , poszycie TP - 113  $\mu\text{m}$ , pokrywa T - 100  $\mu\text{m}$ , poszycie TL - 106  $\mu\text{m}$ , drzwi TL - 268  $\mu\text{m}$ , drzwi PL - 111  $\mu\text{m}$ , błotnik PL - 114  $\mu\text{m}$ , dach - 111  $\mu\text{m}$ , próg P - 68  $\mu\text{m}$ , próg L - 82  $\mu\text{m}$

**V. Wnętrze stwierdzono:** Tapicerka pokrywy bagażnika / drzwi tyłu: Zarysowania  
Środkowa kratka nawiewu: Wciśnięte pokrętko regulacyjne, pęknięta obudowa

Układ klimatyzacji wymaga sprawdzenia szczelności, uzupełnienia czynnika roboczego oraz oczyszczenia parownika i układu dolotowego powietrza do wnętrza.

**VI. Wyposażenie, stwierdzono:** ABS

Airbag 6 sztuk: poduszki powietrzne czołowe i boczne dla kierowcy i pasażera, kurtyny powietrzne  
Czujnik niskiego ciśnienia w oponach  
Elektryczne szyby przednie  
ESP - program stabilizacji toru jazdy  
Felgi stalowe 15 z ogumieniem  
Fotel kierowcy z regulacją wysokości  
Fotele przednie komfortowe  
Klamki drzwi w kolorze nadwozia  
Klimatyzacja  
Kolumna kierownicy z regulacją położenia w dwóch płaszczyznach  
Lakier uni  
Lusterka boczne regulowane elektrycznie, obudowy i wsporniki w kolorze nadwozia  
Mocowanie fotelika dziecięcego ISOFIX w 2. rzędzie foteli  
Napinacze przednich pasów bezpieczeństwa

System Start&Stop  
Środkowy słupek oklejony folią w kolorze czarnym  
Światła do jazdy dziennej  
Tapicerka materiałowa Spot  
Układ wspomagania ruszania na pochyłościach  
Wspomaganie hamowania awaryjnego  
Wspomaganie układu kierowniczego elektryczne, tryb City  
Wyłącznik poduszki powietrznej pasażera  
Zamek centralny sterowany pilotem  
Czujnik odległości przy parkowaniu - tył  
Koło zapasowe pełnowymiarowe  
Radio R 3.0 BT z CD, Bluetooth oraz wejściami Aux-In i USB  
Wyświetlacz graficzny pomiędzy zegarami

#### VII. Wyposażenie dodatkowe:

#### VIII. Ogumienie :

Opona	Producent	Rozmiar	Stopień zużycia (szacunkowo)
PL zima	Continental	185/65r15	30%
PP zima	Continental	185/65r15	30%
TL zima	Continental	185/65r15	45%
TP zima	Continental	185/65r15	45%
zapasowe	Continental	185/65r15	80%

Sporządzono w 2 egzemplarzach.

Do oceny dołączono 104 fotografii cyfrowych.

**Niniejsza opinia nie jest ekspertyzą stanu technicznego pojazdu ani gwarancją niezawodności zespołów i podzespołów pojazdu, została sporządzona wyłącznie na podstawie oględzin w warunkach istniejących w miejscu badania. Opinia określa wyłącznie szacunkową wartość rynkową pojazdu i może być wykorzystana tylko przez zlecającego. Sporządzający opinię zastrzega się, że nie ponosi odpowiedzialności za wady ukryte pojazdu, wady prawne, błędy w dokumentacji pojazdu i błędy montażu. Opinia została sporządzona bezstronnie.**

Rzeczoznawca , data: 04 stycznia 2023

.....

Dokumentacja fotograficzna do opinii CFM202212248





Dokumentacja fotograficzna do opinii CFM202212248



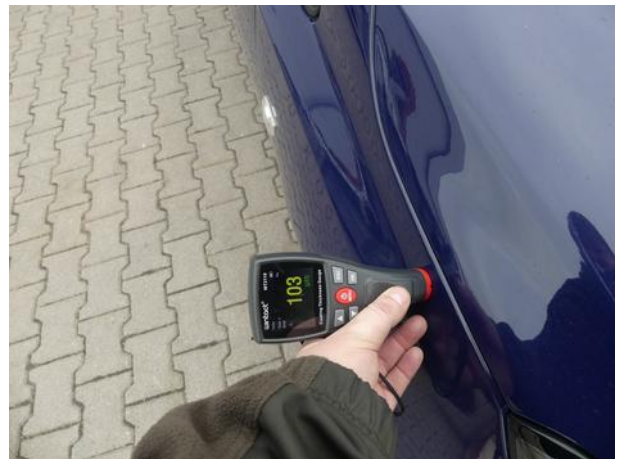


Dokumentacja fotograficzna do opinii CFM202212248





Dokumentacja fotograficzna do opinii CFM202212248





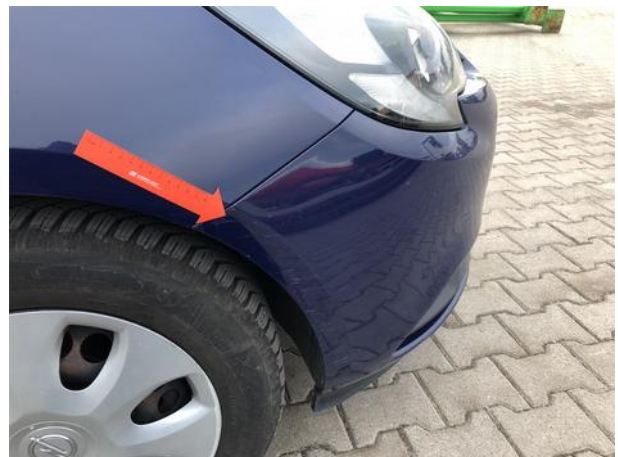
Dokumentacja fotograficzna do opinii CFM202212248



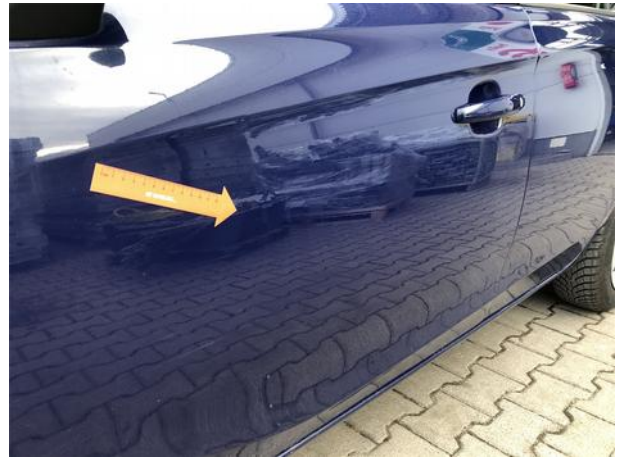


























Dokumentacja fotograficzna do opinii CFM202212248

