

„eRzecznawcy Królewicz i Wspólnicy Sp.Jawna”
ul. Kopijników 75A, 03-274 Warszawa

OCENA TECHNICZNA
Nr CFM202301002
Data badania – 12 stycznia 2023r.
Rzecznawca - Piotr Kucharski

Zleceniodawca: Carefleet S.A.
Adres: ul. Legnicka 48 bud. C-D, 54-202 Wrocław
Zakres oceny: Określenie wartości pojazdu dla potrzeb sprzedaży w trybie przetargu.

Dane techniczne:

Nr rejestracyjny: DW4V684

Marka pojazdu: SKODA
Model: FABIA 1.0 TSI AMBITION
Kolor: biały

Rodzaj nadwozia: Hatchback
Rodzaj pojazdu: osobowy
Liczba drzwi: 5
Liczba miejsc: 5
Wskazania licznika [km]: 171605
Nr fabryczny (VIN): TMBER6NJ1JZ167948
Rok produkcji: 2018
Rok produkcji – uwaga: Pojazd z polskiej sieci dealerskiej
Masa całkowita (kg): 1585
Masa własna (kg): 1092
Ładowność (kg): 493
Rodzaj paliwa: Benzyna
Norma EURO: 6
Typ silnika: zapłon iskrowy
Układ/liczba cyl.: R3
Pojemność [cm³]: 999
Moc [kW]: 81.00

Data pierwszej rejestracji w kraju: 09.05.2018

Pojazd zbadano w Magnicach k/Wrocławia na parkingu EFL S.A. w obecności zleceniodawcy.

UWAGI:

Pojazd zarejestrowany CAREFLEET S.A. ul. Legnicka 48 bud. C-D 54-202 Wrocław
na:

1. Dowód rejestracyjny: DR/BAO 2008810
2. Data następnego badania technicznego: 04.05.2023r.
3. Kluczyki ilość kompletów: 2 (Dwa klucze zintegrowane z pilotem centralnego zamka)
4. Dokumentacja eksploatacyjna pojazdu: instrukcja obsługi - jest, książka przeglądów - brak
5. Książka serwisowa elektroniczna

WYNIKI BADANIA :

I. Silnik stwierdzono: Układ smarowania - poziom oleju na wskaźniku kontrolnym w normie. Poziom cieczy w zbiorniku wyrównawczym układu chłodzenia - powyżej min. Rozruch i praca silnika w warunkach parkingowych w normie. Komora silnika zabrudzona eksploatacyjnie. Zaleca się sprawdzenie pracy silnika w warunkach drogowych.

II. Podwozie stwierdzono: Działanie układu hamulcowego i kierowniczego w warunkach parkingowych w normie. Zaleca się sprawdzenie układów podwozia pojazdu w warunkach drogowych.

III. Układ przeniesienia napędu stwierdzono: Obręcze kół - aluminiowe 4 sztuk, koło zapasowe - stalowe. Skrzynia biegów - manualna 6 biegowa. Działanie skrzyni biegów w warunkach parkingowych w normie. Napęd na przednią oś. Zaleca się sprawdzenie układów przeniesienia napędu w warunkach warsztatowych i wykonanie przeglądu.

IV. Nadwozie stwierdzono: Barwa nadwozia biała.

Pokrywa przednia: Odpryski

Szyba czołowa: Odpryski / Pęknięcie

Felga LP: Zarysowania

Dach: Odpryski, Korozja

Felga LT: Zarysowania

Felga PT: Zarysowania

Drzwi PP: poszycie: Odpryski

Zmierzona grubość powłoki lakierowej: pokrywa P - 117 μ m, błotnik PP - 235 μ m, drzwi PP - 206 μ m, drzwi TP - 152 μ m, poszycie TP - 121 μ m, pokrywa T - 113 μ m, poszycie TL - 142 μ m, drzwi TL - 132 μ m, drzwi PL - 228 μ m, błotnik PL - 143 μ m, dach - 140 μ m, próg L - 81 μ m, próg P - 102 μ m

V. Wnętrze stwierdzono: Tapicerka pokrywy bagażnika: Zarysowania

Tapicerka drzwi PT: Zarysowania

Układ klimatyzacji wymaga sprawdzenia szczelności, uzupełnienia czynnika roboczego oraz oczyszczenia parownika i układu dolotowego powietrza do wnętrza.

VI. Wyposażenie, stwierdzono: 2 siatki na bokach oparcí foteli przednich

ABS - system zapobiegający blokowaniu się kół podczas hamowania

ACS - system pokolizyjny

Airbag 6 sztuk (poduszki czołowe kierowcy i pasażera, boczne poduszki - przód, kurtyny powietrzne)

ASR - system optymalizacji przyczepności podczas przyspieszania

Chromowane ramki bocznych nawiewów powietrza

Chromowany przycisk dźwigni hamulca ręcznego oraz elementy kontrolne nawiewów powietrza

EDL - elektroniczna blokada mechanizmu różnicowego

El. podnoszenie szyb, przód

ESP - system stabilizacji toru jazdy

Fotel kierowcy z manualną regulacją wysokości

Gniazdo 12 V w konsoli środkowej

Haki do mocowania bagażu w komorze bagażnika

Hamulce tarczowe z tyłu

HBA - hydrauliczny system wspomagania nagłego hamowania

Immobilizer

Kierownica 3-ramienna z chromowanymi elementami

Kierunkowskazy w obudowie lusterek zewnętrznych

Kieszenie w oparciach foteli przednich

Klamki wewnętrzne chromowane

Klimatyzacja manualna

Kolumna kierownicy regulowana w pionie/poziomie
 Komputer pokładowy
 Lakier uni
 Lusterka boczne regulowane elektrycznie i podgrzewane
 Lusterka i klamki w kolorze nadwozia
 MKB Multicollision Brake - hamulec antykolizyjny
 MSR - układ przeciwblokujący przy hamowaniu silnikiem
 Ogranicznik prędkości
 Osłona chłodnicy (grill) w kolorze czarnym
 Oświetlenie bagażnika
 Pakiet przeglądów 4 lata, do 60 000 km
 Panel instrumentów – Ambition/Style (chromowana ramka obrotomierza i prędkościomierza, komputer)
 Pasy bezpieczeństwa z regulacją wysokości i napinaczami - przód
 Podpowieź zmiany biegu
 Przegroda wnętrza nadkola – z lewej strony
 Przyciemniane szyby
 Radio Swing z ekranem dotykowym 5 cali/SD/USB/AUX/RDS FM
 Schowek na okulary
 Schowek przed pasażerem z przodu – oświetlony, z miejscem na butelkę 1l
 Schowek w bagażniku (nad lewym nadkolem)
 Schowki w drzwiach - przód
 Składana pokrywa nad przestrzenią bagażową
 System Start-Stop z funkcją odzyskiwania energii
 Światła do jazdy dziennej
 Światła przeciwmgielne
 Tapicerka materiałowa
 TPM - system kontroli ciśnienia w ogumieniu
 Tylne oparcie składane, dzielone
 Uchwyt na 0,5l butelkę w drzwiach tylnych
 Uchwyt na 1,5l butelkę w drzwiach przednich
 Uchwyt z parasolką pod fotelem pasażera
 Uchwyty ISOFIX na tylnych siedzeniach
 Wspomaganie układu kierowniczego
 Wycieraczka Aero szyby przedniej z regulacją częstotliwości pracy
 Wycieraczka szyby tylnej
 Wykończenie wnętrza - Ambition
 Wykończenie wnętrza - Dekor Light Brushed na desce rozdzielczej
 Wyłącznik poduszki powietrznej
 XDS - system wspomagania pokonywania zakrętów
 Zagłówki z regulacją wysokości
 Zamek centralny z pilotem
 Czujnik odległości przy parkowaniu - tył
 Dywaniki podłogowe, przód i tył
 Felgi aluminiowe 15 MATO z ogumieniem
 Koło zapasowe pełnowymiarowe, stalowe

VII. Wyposażenie dodatkowe:

VIII. Ogumienie :

Opona	Producent	Rozmiar	Stopień zużycia (szacunkowo)
-------	-----------	---------	------------------------------

PL - zima	Hankook , Winter icept rs3	185/65r15	45%
PP - zima	Hankook , Winter icept rs3	185/65r15	45%
TL - zima	Hankook , Winter icept rs3	185/65r15	35%
TP - zima	Hankook , Winter icept rs3	185/65r15	35%
Zapasowe - lato	Nexen, N blue hd	185/60r15	5%

Sporządzono w 2 egzemplarzach.

Do oceny dołączono 98 fotografii cyfrowych.

Niniejsza opinia nie jest ekspertyzą stanu technicznego pojazdu ani gwarancją niezawodności zespołów i podzespołów pojazdu, została sporządzona wyłącznie na podstawie oględzin w warunkach istniejących w miejscu badania. Opinia określa wyłącznie szacunkową wartość rynkową pojazdu i może być wykorzystana tylko przez zlecającego. Sporządzający opinię zastrzega się, że nie ponosi odpowiedzialności za wady ukryte pojazdu, wady prawne, błędy w dokumentacji pojazdu i błędy montażu. Opinia została sporządzona bezstronnie.

Rzeczoznawca , data: 12 stycznia 2023

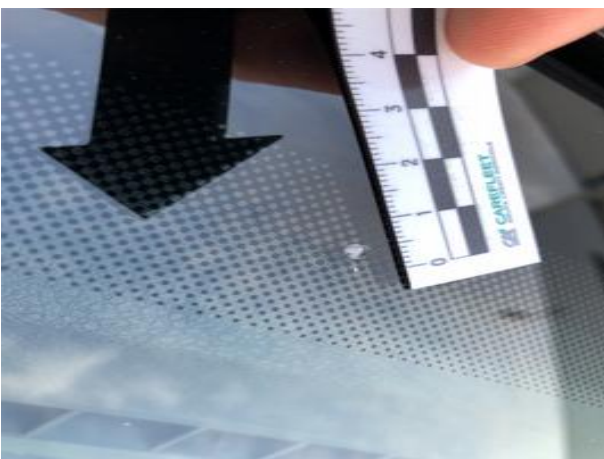
.....

Dokumentacja fotograficzna do opinii CFM202301002



Dokumentacja fotograficzna do opinii CFM202301002





Dokumentacja fotograficzna do opinii CFM202301002





Dokumentacja fotograficzna do opinii CFM202301002



Dokumentacja fotograficzna do opinii CFM202301002





Dokumentacja fotograficzna do opinii CFM202301002



Dokumentacja fotograficzna do opinii CFM202301002





Dokumentacja fotograficzna do opinii CFM202301002

