

**„eRzecznawcy Królewicz i Wspólnicy Sp.Jawna”**  
ul. Kopijników 75A, 03-274 Warszawa

**OCENA TECHNICZNA**  
**Nr CFM202301015**  
**Data badania – 10 stycznia 2023r.**  
**Rzecznawca - Dariusz Rejowski**

**Zleceniodawca:** Carefleet S.A.  
**Adres:** ul. Legnicka 48 bud. C-D, 54-202 Wrocław  
**Zakres oceny:** Określenie wartości pojazdu dla potrzeb sprzedaży w trybie przetargu.

**Dane techniczne:**

Nr rejestracyjny: DW4AJ83

Marka pojazdu: DW4AJ83  
Model: FABIA 1.0 TSI AMBITION HATCHBA  
Kolor: biały

Rodzaj nadwozia: Hatchback  
Rodzaj pojazdu: Osobowy  
Liczba drzwi: 5  
Liczba miejsc: 5  
Wskazania licznika [km]: 209633  
Nr fabryczny (VIN): TMBER6NJ3JZ181270  
Rok produkcji: 2018  
Rok produkcji – uwaga: Pojazd z polskiej sieci dealerskiej  
Masa całkowita (kg): 1585  
Masa własna (kg): 1092  
Rodzaj paliwa: Benzyna  
Norma EURO: 6  
Typ silnika: zapłon iskrowy  
Układ/liczba cyl.: R3  
Pojemność [cm<sup>3</sup>]: 999  
Moc [kW]: 81.00

Data pierwszej rejestracji w kraju: 08.10.2018

Pojazd zbadano w Magnicach k/Wrocławia na parkingu EFL S.A. w obecności zleceniodawcy.

**UWAGI:**

Pojazd zarejestrowany CAREFLEET S.A. ul. Legnicka 48 bud. C-D 54-202 Wrocław  
na:

1. Dowód rejestracyjny: DR/BAO4411112
2. Data następnego badania technicznego: 29.09.2023r.
3. Kluczyki ilość kompletów: 2 (Dwa klucze zintegrowane z pilotem centralnego zamka)
4. Dokumentacja eksploatacyjna pojazdu: instrukcja obsługi - jest, książka przeglądów - brak
5. Elektroniczna książka serwisowa.

**WYNIKI BADANIA :**

**I. Silnik stwierdzono:** Układ smarowania - poziom oleju na wskaźniku kontrolnym w normie. Poziom cieczy w zbiorniku wyrównawczym układu chłodzenia - powyżej min. Rozruch i praca silnika w warunkach parkingowych w normie. Komora silnika zabrudzona eksploatacyjnie. Zaleca się sprawdzenie pracy silnika w warunkach drogowych.

**II. Podwozie stwierdzono:** Działanie układu hamulcowego i kierowniczego w warunkach parkingowych w normie. Zaleca się sprawdzenie układów podwozia pojazdu w warunkach drogowych.

**III. Układ przeniesienia napędu stwierdzono:** Obręcze kół - aluminiowe 4 sztuk, koło zapasowe - stalowe. Skrzynia biegów - manualna 6 biegowa. Działanie skrzyni biegów w warunkach parkingowych w normie. Napęd na przednią oś. Zaleca się sprawdzenie układów przeniesienia napędu w warunkach warsztatowych i wykonanie przeglądu.

**IV. Nadwozie stwierdzono:** Barwa nadwozia biała

Zderzak przód: Zarysowania

Pokrywa przednia: Odpryski / Korozja / Zagiecie

Felga LP: Zarysowania

Próg lewy: Zdeformowanie / Wgniecenie

Dach: Zdeformowanie / Wgniecenie

Drzwi LT: poszycie: Zdeformowanie / Wgniecenie

Pokrywa tylna / drzwi tyłu: Zdeformowanie / Wgniecenie

Zderzak tył: Zarysowania

Błotnik PP: Odpryski / Zarysowania / Korozja

Próg lewy: Zarysowania

Zmierzona grubość powłoki lakierowej: pokrywa P - 143  $\mu\text{m}$ , błotnik PP - 148  $\mu\text{m}$ , drzwi PP - 131  $\mu\text{m}$ , drzwi TP - 153  $\mu\text{m}$ , poszycie TP - 255  $\mu\text{m}$ , pokrywa T - 215  $\mu\text{m}$ , poszycie TL - 136  $\mu\text{m}$ , drzwi TL - 130  $\mu\text{m}$ , drzwi PL - 140  $\mu\text{m}$ , błotnik PL - 147  $\mu\text{m}$ , dach - 125  $\mu\text{m}$ , próg P - 88  $\mu\text{m}$ , próg L - 93  $\mu\text{m}$

**V. Wnętrze stwierdzono:** Kokpit (Listwa ozdobna): Zarysowania

Wykładzina LP: Uszkodzenia mechaniczne / Wypalenie

Fotel LP: Wypalenie

Tapicerka drzwi LT: Zarysowania

Tapicerka drzwi PT: Zarysowania

Układ klimatyzacji wymaga sprawdzenia szczelności, uzupełnienia czynnika roboczego oraz oczyszczenia parownika i układu dolotowego powietrza do wnętrza.

**VI. Wyposażenie, stwierdzono:** 2 siatki na bokach oparcie foteli przednich

ABS - system zapobiegający blokowaniu się kół podczas hamowania

ACS - system pokolizyjny

Airbag 6 sztuk (poduszki czołowe kierowcy i pasażera, boczne poduszki - przód, kurtyny powietrzne)

ASR - system optymalizacji przyczepności podczas przyspieszania

Chromowane ramki bocznych nawiewów powietrza

Chromowany przycisk dźwigni hamulca ręcznego oraz elementy kontrolne nawiewów powietrza

EDL - elektroniczna blokada mechanizmu różnicowego

El. podnoszenie szyb, przód

ESP - system stabilizacji toru jazdy

Fotel kierowcy z manualną regulacją wysokości

Gniazdo 12 V w konsoli środkowej

Haki do mocowania bagażu w komorze bagażnika

Hamulce tarczowe z tyłu

HBA - hydrauliczny system wspomagania nagłego hamowania

Immobilizer  
Kierownica 3-ramienna z chromowanymi elementami  
Kierunkowskazy w obudowie lusterek zewnętrznych  
Kieszenie w oparciach foteli przednich  
Klamki wewnętrzne chromowane  
Klimatyzacja manualna  
Kolumna kierownicy regulowana w pionie/poziomie  
Komputer pokładowy  
Lakier uni  
Lusterka boczne regulowane elektrycznie i podgrzewane  
Lusterka i klamki w kolorze nadwozia  
MKB Multicollision Brake - hamulec antykolizyjny  
MSR - układ przeciwblokujący przy hamowaniu silnikiem  
Ogranicznik prędkości  
Osłona chłodnicy (grill) w kolorze czarnym  
Oświetlenie bagażnika  
Pakiet przeglądów 4 lata, do 60 000 km  
Panel instrumentów – Ambition/Style (chromowana ramka obrotomierza i prędkościomierza, komputer)  
Pasy bezpieczeństwa z regulacją wysokości i napinaczami - przód  
Podpowieź zmiany biegu  
Przegroda wnęki nadkola – z lewej strony  
Przyciemniane szyby  
Radio Swing z ekranem dotykowym 5 cali/SD/USB/AUX/RDS FM  
Schowek na okulary  
Schowek przed pasażerem z przodu – oświetlony, z miejscem na butelkę 1l  
Schowek w bagażniku (nad lewym nadkolem)  
Schowki w drzwiach - przód  
Składana pokrywa nad przestrzenią bagażową  
System Start-Stop z funkcją odzyskiwania energii  
Światła do jazdy dziennej  
Światła przeciwmgielne  
Tapicerka materiałowa  
TPM - system kontroli ciśnienia w ogumieniu  
Tylne oparcie składane, dzielone  
Uchwyt na 0,5l butelkę w drzwiach tylnych  
Uchwyt na 1,5l butelkę w drzwiach przednich  
Uchwyt z parasolką pod fotelem pasażera  
Uchwyty ISOFIX na tylnych siedzeniach  
Wspomaganie układu kierowniczego  
Wycieraczka Aero szyby przedniej z regulacją częstotliwości pracy  
Wycieraczka szyby tylnej  
Wykończenie wnętrza - Ambition  
Wykończenie wnętrza - Dekor Light Brushed na desce rozdzielczej  
Wyłącznik poduszki powietrznej  
XDS - system wspomaganie pokonywania zakrętów  
Zagłówki z regulacją wysokości  
Zamek centralny z pilotem  
Koło zapasowe pełnowymiarowe, stalowe  
Pakiet MIXX  
Czujnik odległości przy parkowaniu - tył  
Easy Light Assistant – czujnik zmierzchu  
Felgi aluminiowe 15 MATONE z ogumieniem  
Wyświetlacz Maxi-DOT

**VII. Wyposażenie dodatkowe:**

**VIII. Ogumienie :**

<b>Opona</b>	<b>Producent</b>	<b>Rozmiar</b>	<b>Stopień zużycia (szacunkowo)</b>
PL zima	Firestone,	185/60r15	30%
PP zima	Firestone,	185/60r15	30%
TL zima	Firestone,	185/60r15	30%
TP zima	Firestone,	185/60r15	30%
zapasowe	Nexen,	185/60r15	0%

Sporządzono w 2 egzemplarzach.

Do oceny dołączono 103 fotografii cyfrowych.

**Niniejsza opinia nie jest ekspertyzą stanu technicznego pojazdu ani gwarancją niezawodności zespołów i podzespołów pojazdu, została sporządzona wyłącznie na podstawie oględzin w warunkach istniejących w miejscu badania. Opinia określa wyłącznie szacunkową wartość rynkową pojazdu i może być wykorzystana tylko przez zlecającego. Sporządzający opinię zastrzega się, że nie ponosi odpowiedzialności za wady ukryte pojazdu, wady prawne, błędy w dokumentacji pojazdu i błędy montażu. Opinia została sporządzona bezstronnie.**

Rzeczoznawca , data: 10 stycznia 2023

.....

Dokumentacja fotograficzna do opinii CFM202301015

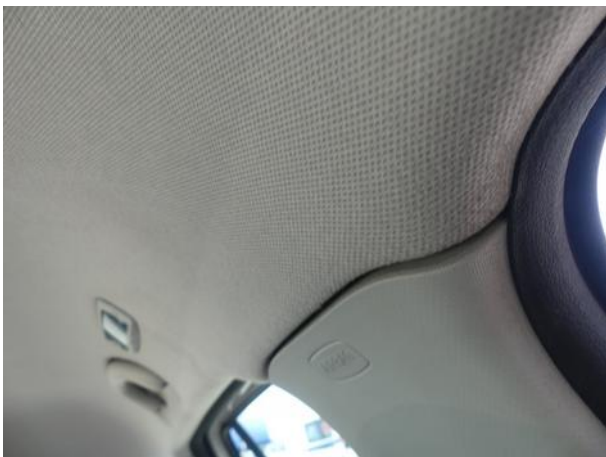
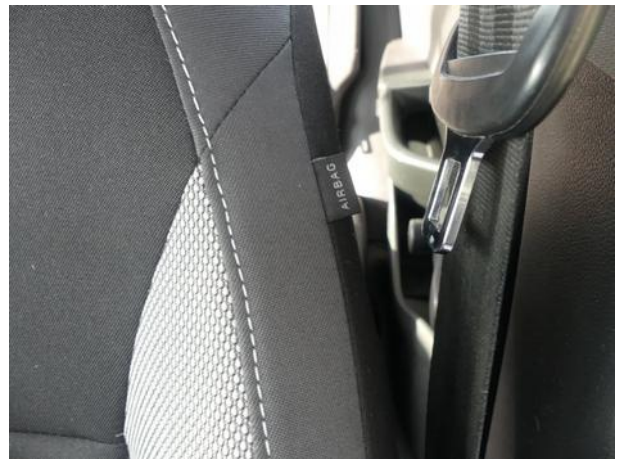
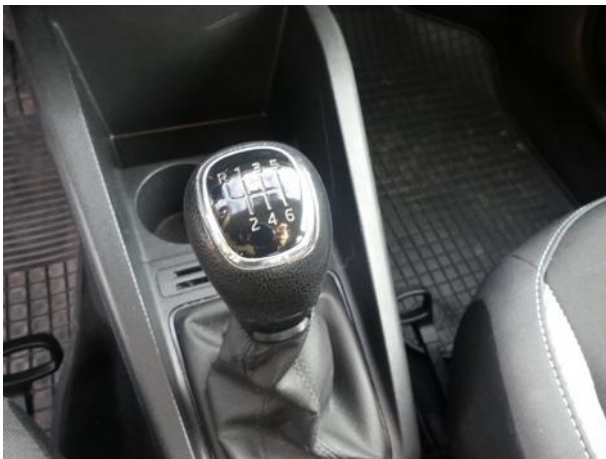




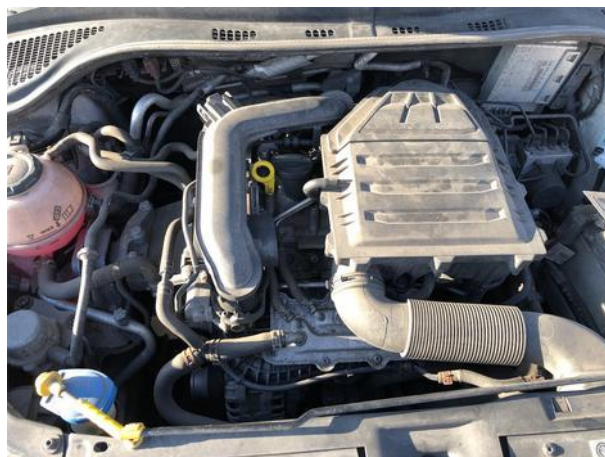
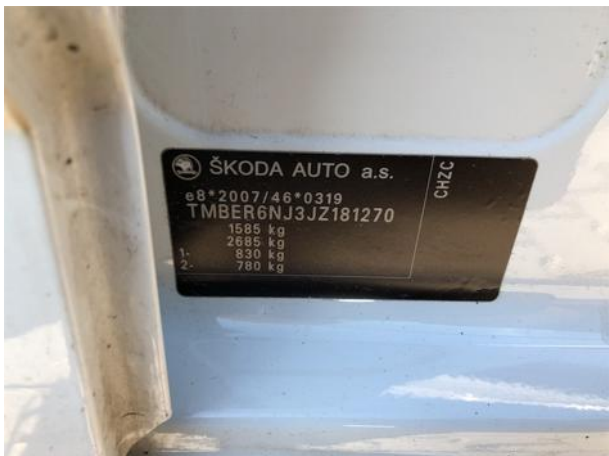
Dokumentacja fotograficzna do opinii CFM202301015











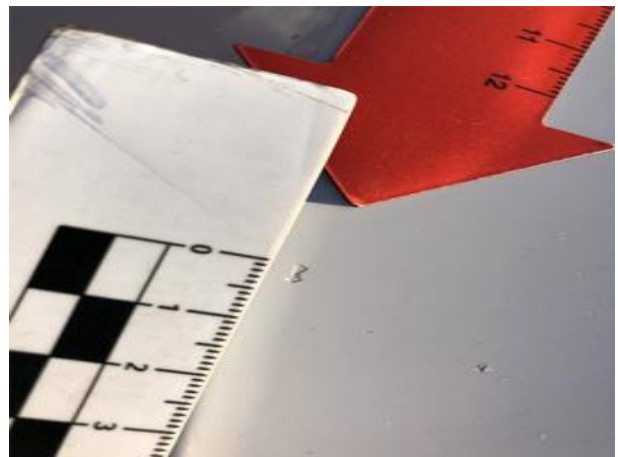






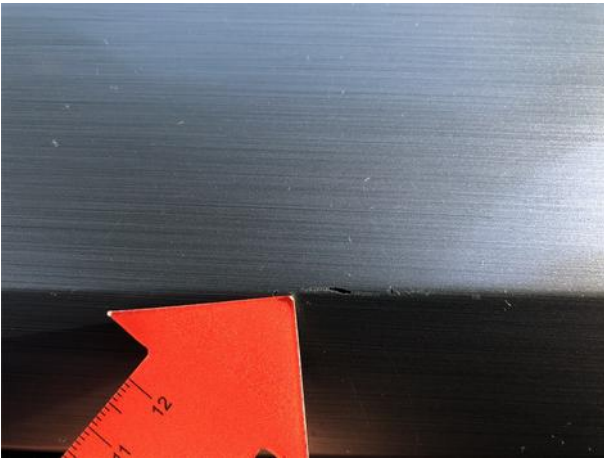
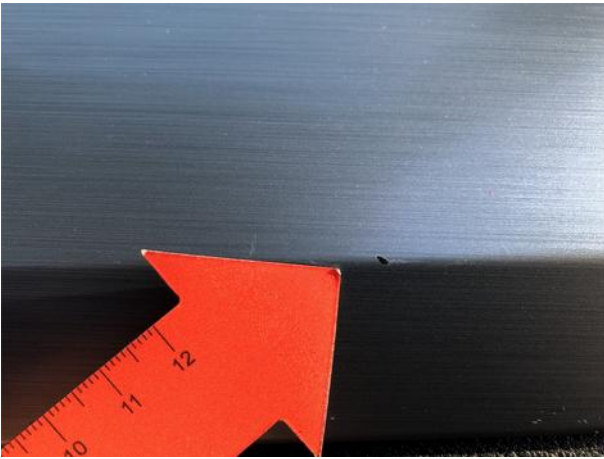


















Dokumentacja fotograficzna do opinii CFM202301015

