

„NEFRIS”
Nefris Sp. z o.o.
80-230 Gdańsk
ul. Bohaterów Getta Warszawskiego 15/1A
NIP: 957 11 11 157

OCENA TECHNICZNA
Nr CFM202010282
Data badania – 03 listopada 2020r.
Rzeczoznawca - Mateusz Andrzejewski

Zleceniodawca: Carefleet S.A.
Adres: ul. Legnicka 48 bud. C-D, 54-202 Wrocław
Zakres oceny: Określenie wartości pojazdu dla potrzeb sprzedaży w trybie przetargu.

Dane techniczne:

Nr rejestracyjny: WW537XW
Marka pojazdu: FORD
Model: FOCUS
Kolor: niebieski

Rodzaj nadwozia: Kombi
Rodzaj pojazdu: osobowy
Liczba drzwi: 5
Liczba miejsc: 5
Wskazania licznika [km]: 139608
Nr fabryczny (VIN): WF06XXGCC6HA08279
Rok produkcji: 2017
Rok produkcji – uwaga: POJAZD Z POLSKIEJ SIECI DEALERSKIEJ.
Masa własna (kg): 1293
Rodzaj paliwa: Olej napędowy
Norma EURO: 6
Typ silnika: ZS
Układ/liczba cyl.: R4
Pojemność [cm³]: 1499
Moc [kW]: 88.00

Data pierwszej rejestracji w kraju: 11.08.2017

Pojazd zbadano w Magnicach k/Wrocławia na parkingu EFL S.A. w obecności zleceniodawcy.

UWAGI:

Pojazd zarejestrowany na: CAREFLEET S.A.
ul. Legnicka 48 bud. C-D
54-202 Wrocław

1. Dowód rejestracyjny: DR/BAN3430823
2. Data następnego badania technicznego: 20.07.2022r.
3. Kluczyki ilość kompletów: 2 (DWA KLUCZE DO POJAZDU W TYM JEDEN Z PILOTEM CENTRALNEGO ZAMKA)
4. Dokumentacja eksploatacyjna pojazdu: instrukcja obsługi - jest, książka przeglądów - brak
- 5.

WYNIKI BADANIA :

I. Silnik stwierdzono: Układ smarowania - poziom oleju na wskaźniku kontrolnym – powyżej min. Poziom cieczy w zbiorniku wyrównawczym układu chłodzenia – powyżej min. Rozruch oraz praca silnika w warunkach parkingowych w normie. Komora silnika zabrudzona eksploatacyjnie. Zaleca się sprawdzenie pracy silnika w warunkach drogowych.

II. Podwozie stwierdzono: Działanie układu hamulcowego i kierowniczego w warunkach parkingowych w normie. Układ wydechowy – działanie w normie, zaleca się sprawdzenie układu w warunkach stanowiskowych. Zaleca się sprawdzenie układów podwozia pojazdu w warunkach drogowych.

III. Układ przeniesienia napędu stwierdzono: Kołpak PP - uszkodzenie mechaniczne, zarysowanie z ubytkiem materiału tworzywa. Skrzynia biegów – manualna 6 biegowa. Działanie skrzyni biegów w warunkach parkingowych w normie. Napęd na oś przednią. Zaleca się sprawdzenie układów przeniesienia napędu w warunkach warsztatowych i wykonanie przeglądu. Obręcze kół - stalowe 4 sztuk. Kołpaki kół 4 szt.

IV. Nadwozie stwierdzono: Barwa nadwozia - niebieska typu uni. Pokrywa P - odpryski powłoki lakierniczej z korozją, drobne odpryski. Zderzak P - drobne zarysowania. Spoiler zderzaka P - uszkodzenie mechaniczne, wgnieciony. Błotnik PP - zarysowanie. Błotnik TP - wgniecenie z uszkodzeniem powłoki lakierniczej, zarysowania, drobne wgniecenie. Zderzak T - drobne zarysowanie. Błotnik TL - drobne zarysowania, łuszczenie powłoki lakierniczej. Drzwi PL - zarysowanie. Błotnik PL - drobne zarysowanie. Dach - odprysk powłoki lakierniczej z naruszeniem warstwy zabezpieczenia antykorozyjnego.
Grubość powłoki lakierowej elementów poszyc zewnętrznzych: błotnik PP - do 95 mikrometrów, drzwi PP - do 110 mikrometrów, drzwi TP - do 504 mikrometrów, błotnik TP - do 120 mikrometrów, pokrywa P - do 122 mikrometrów, dach - do 120 mikrometrów, pokrywa T - do 140 mikrometrów, błotnik PL - do 95 mikrometrów, drzwi PL - do 101 mikrometrów, drzwi TL - do 98 mikrometrów, błotnik TL - do 120 mikrometrów.

V. Wnętrze stwierdzono: Fotel pasażera - zabrudzony. Podłokietnik - zabrudzony. Kierownica - przetarcie. Kanapa T - zabrudzona. Wnętrze bagażnika - drobne zarysowania. Boczek drzwi PL - zabrudzony, drobne zarysowania. Fotel kierowcy - zabrudzony. Wykładzina podłogi - rozerwana, zabrudzona. Układ klimatyzacji wymaga sprawdzenia szczelności, uzupełnienia czynnika roboczego oraz oczyszczenia parownika i układu dolotowego powietrza do wnętrza.

VI. Wyposażenie, stwierdzono: Szyby przednie regulowane elektrycznie.

VII. Wyposażenie dodatkowe:

- ABS
- Czujnik odległości przy parkowaniu - tył
- Czujniki ciśnienia w ogumieniu
- Dywaniki welurowe
- Dźwignia zmiany biegów pokryta skórą
- ESP - układ stabilizacji toru jazdy
- Fotel kierowcy z manualną regulacją wysokości
- Immobilizer
- Kierownica skórzana

- Kierownica wielofunkcyjna
- Klimatyzacja
- Komputer pokładowy
- Lusterka boczne sterowane elektrycznie
- Poduszka kierowcy
- Poduszka Pasażera
- Poduszki boczne
- Poduszki-System kurtyn
- Radio CD
- Roleta bagażnika
- Światła do jazdy dziennej
- Światła przeciwmgielne
- Tempomat
- Termometr zewnętrzny
- Trzecie światło STOP
- Uchwyty ISOFIX
- Wspomaganie układu kierowniczego
- Zamek centralny
- Zderzaki w kolorze nadwozia
- Zestaw do naprawy przebitej opony
- Złącze Aux-in

VIII. Ogumienie :

Opona	Producent	Rozmiar	Stopień zużycia (szacunkowo)
PL lato	Michelin	205/55R16	66%
PP lato	Michelin	205/55R16	66%
TL lato	Michelin	205/55R16	66%
TP lato	Michelin	205/55R16	66%

Sporządzono w 2 egzemplarzach.

Do oceny dołączono 93 fotografii cyfrowych.

Niniejsza opinia nie jest ekspertyzą stanu technicznego pojazdu ani gwarancją niezawodności zespołów i podzespołów pojazdu, została sporządzona wyłącznie na podstawie oględzin w warunkach istniejących w miejscu badania. Opinia określa wyłącznie szacunkową wartość rynkową pojazdu i może być wykorzystana tylko przez zlecającego. Sporządzający opinię zastrzega się, że nie ponosi odpowiedzialności za wady ukryte pojazdu, wady prawne, błędy w dokumentacji pojazdu i błędy montażu. Opinia została sporządzona bezstronnie.

Rzeczoznawca , data: 04 listopada 2020

.....

Dokumentacja fotograficzna do opinii CFM202010282



Dokumentacja fotograficzna do opinii CFM202010282



Dokumentacja fotograficzna do opinii CFM202010282





Dokumentacja fotograficzna do opinii CFM202010282



Dokumentacja fotograficzna do opinii CFM202010282



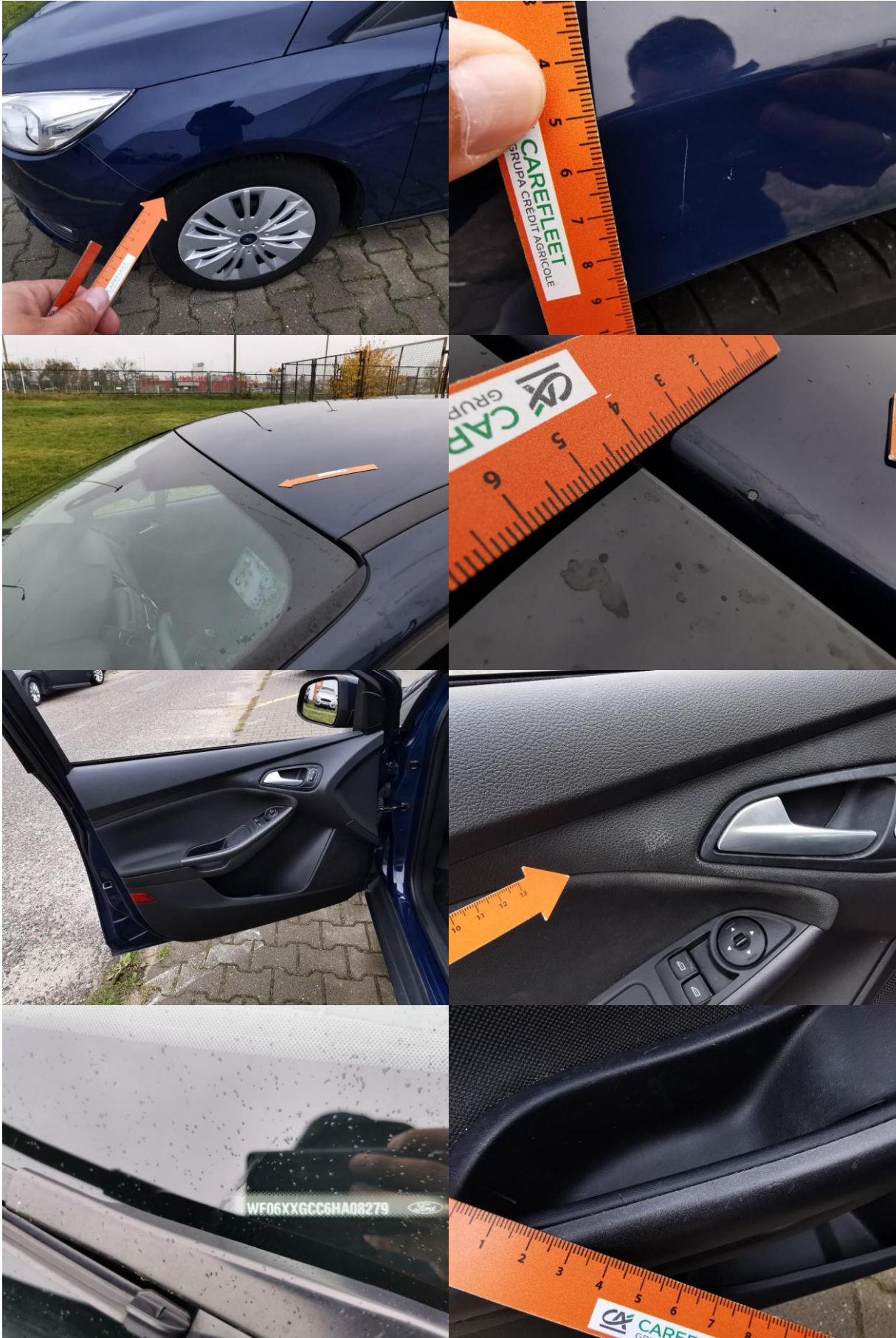
Dokumentacja fotograficzna do opinii CFM202010282



Dokumentacja fotograficzna do opinii CFM202010282



Dokumentacja fotograficzna do opinii CFM202010282



Dokumentacja fotograficzna do opinii CFM202010282



Dokumentacja fotograficzna do opinii CFM202010282



Dokumentacja fotograficzna do opinii CFM202010282

