

„eRzecznawcy Królewicz i Wspólnicy Sp.Jawna”
ul. Kopijników 75A, 03-274 Warszawa

OCENA TECHNICZNA
Nr CFM202301019
Data badania – 03 stycznia 2023r.
Rzecznawca - Piotr Kucharski

Zleceniodawca: Carefleet S.A.
Adres: ul. Legnicka 48 bud. C-D, 54-202 Wrocław
Zakres oceny: Określenie wartości pojazdu dla potrzeb sprzedaży w trybie przetargu.

Dane techniczne:

Nr rejestracyjny: DW1Y317

Marka pojazdu: SKODA
Model: FABIA
Kolor: Biały

Rodzaj nadwozia: Hatchback
Rodzaj pojazdu: osobowy
Liczba drzwi: 5
Liczba miejsc: 5
Wskazania licznika [km]: 189662
Nr fabryczny (VIN): TMBER6NJ9JZ176672
Rok produkcji: 2018
Rok produkcji – uwaga: Pojazd z polskiej sieci dealerskiej
Masa całkowita (kg): 1585
Masa własna (kg): 1092
Ładowność (kg): 493
Rodzaj paliwa: Benzyna
Norma EURO: 6
Typ silnika: zapłon iskrowy
Układ/liczba cyl.: R3
Pojemność [cm³]: 999
Moc [kW]: 81.00

Data pierwszej rejestracji w kraju: 18.06.2018

Pojazd zbadano w Magnicach k/Wrocławia na parkingu EFL S.A. w obecności zleceniodawcy.

UWAGI:

Pojazd zarejestrowany CAREFLEET S.A. ul. Legnicka 48 bud. C-D 54-202 Wrocław
na:

1. Dowód rejestracyjny: DR/BAO 2714296
2. Data następnego badania technicznego: 18.06.2023r.
3. Kluczyki ilość kompletów: 2 (Dwa klucze zintegrowane z pilotem centralnego zamka)
4. Dokumentacja eksploatacyjna pojazdu: instrukcja obsługi - jest, książka przeglądów - brak
5. Elektroniczna książka serwisowa.

WYNIKI BADANIA :

I. Silnik stwierdzono: Układ smarowania - poziom oleju na wskaźniku kontrolnym w normie. Poziom cieczy w zbiorniku wyrównawczym układu chłodzenia - powyżej min. Rozruch i praca silnika w warunkach parkingowych w normie. Komora silnika zabrudzona eksploatacyjnie. Zaleca się sprawdzenie pracy silnika w warunkach drogowych.

II. Podwozie stwierdzono: Działanie układu hamulcowego i kierowniczego w warunkach parkingowych w normie. Zaleca się sprawdzenie układów podwozia pojazdu w warunkach drogowych.

III. Układ przeniesienia napędu stwierdzono: Obręcze kół - aluminiowe 4 sztuk, koło zapasowe - stalowe. Felga PL – zarysowana, Felga PP – zarysowana. Skrzynia biegów - manualna 5 biegowa. Działanie skrzyni biegów w warunkach parkingowych w normie. Napęd na przednią oś. Zaleca się sprawdzenie układów przeniesienia napędu w warunkach warsztatowych i wykonanie przeglądu.

IV. Nadwozie stwierdzono: Barwa nadwozia biała.

Drzwi LT: poszycie: Zdeformowanie / Wgniecenie / Zarysowania
Pokrywa tylna / drzwi tyłu: poszycie: Zdeformowanie / Wgniecenie

Zmierzona grubość powłoki lakierowej:
Pokrywy komory silnika: do 167um,
Błotnika prawego przedniego: do 177um,
Drzwi prawych przednich: do 153um,
Drzwi prawych tylnych: do 169um,
Błotnika prawego tylnego: do 161um,
Progu prawego: do 89um,
Dachu: do 140um,
Drzwi tyłu nadwozia: do 143um
Błotnika lewego tylnego: do 156um,
Drzwi lewych tylnych: do 262um,
Drzwi lewych przednich: do 157um,
Błotnika lewego przedniego: do 166um,
Progu lewego: do 109um

V. Wnętrze stwierdzono: Układ klimatyzacji wymaga sprawdzenia szczelności, uzupełnienia czynnika roboczego oraz oczyszczenia parownika i układu dolotowego powietrza do wnętrza.

Tunel środkowy: Zarysowania
Fotel LP: Przetarcia
Tapicerka drzwi LT: Zarysowania
Kanapa / fotel LT: Zabrudzenia
Wykładzina bagażnika: Zabrudzenia
Tapicerka pokrywy bagażnika / drzwi tyłu: Zarysowania
Przestrzeń bagażowa / próg załadowniczy: Zarysowania
Tapicerka drzwi PT: Zarysowania
Tapicerka drzwi PP: Zarysowania

VI. Wyposażenie, stwierdzono: 2 siatki na bokach oparcie foteli przednich
ABS - system zapobiegający blokowaniu się kół podczas hamowania
ACS - system pokolizyjny

Airbag 6 sztuk (poduszki czołowe kierowcy i pasażera, boczne poduszki - przód, kurtyny powietrzne)
ASR - system optymalizacji przyczepności podczas przyspieszania
Chromowane ramki bocznych nawiewów powietrza
Chromowany przycisk dźwigni hamulca ręcznego oraz elementy kontrolne nawiewów powietrza
EDL - elektroniczna blokada mechanizmu różnicowego
El. podnoszenie szyb, przód
ESP - system stabilizacji toru jazdy
Fotel kierowcy z manualną regulacją wysokości
Gniazdo 12 V w konsoli środkowej
Haki do mocowania bagażu w komorze bagażnika
Hamulce tarczowe z tyłu
HBA - hydrauliczny system wspomagania nagłego hamowania
Immobilizer
Kierownica 3-ramienna z chromowanymi elementami
Kierunkowskazy w obudowie lusterek zewnętrznych
Kieszenie w oparciach foteli przednich
Klamki wewnętrzne chromowane
Klimatyzacja manualna
Kolumna kierownicy regulowana w pionie/poziomie
Komputer pokładowy
Lakier uni
Lusterka boczne regulowane elektrycznie i podgrzewane
Lusterka i klamki w kolorze nadwozia
MKB Multicollision Brake - hamulec antykolizyjny
MSR - układ przeciwblokujący przy hamowaniu silnikiem
Ogranicznik prędkości
Osłona chłodnicy (grill) w kolorze czarnym
Oświetlenie bagażnika
Pakiet przeglądów 4 lata, do 60 000 km
Panel instrumentów – Ambition/Style (chromowana ramka obrotomierza i prędkościomierza, komputer)
Pasy bezpieczeństwa z regulacją wysokości i napinaczami - przód
Podpowieź zmiany biegu
Przegroda wnęki nadkola – z lewej strony
Przyciemniane szyby
Schowek na okulary
Schowek przed pasażerem z przodu – oświetlony, z miejscem na butelkę 1l
Schowek w bagażniku (nad lewym nadkolem)
Schowki w drzwiach - przód
Składana pokrywa nad przestrzenią bagażową
System Start-Stop z funkcją odzyskiwania energii
Światła do jazdy dziennej
Światła przeciwmgielne
Tapicerka materiałowa
TPM - system kontroli ciśnienia w ogumieniu
Tylne oparcie składane, dzielone
Uchwyt na 0,5l butelkę w drzwiach tylnych
Uchwyt na 1,5l butelkę w drzwiach przednich
Uchwyt z parasolką pod fotelem pasażera
Uchwyty ISOFIX na tylnych siedzeniach
Wspomaganie układu kierowniczego
Wycieraczka Aero szyby przedniej z regulacją częstotliwości pracy
Wycieraczka szyby tylnej
Wykończenie wnętrza - Ambition
Wykończenie wnętrza - Dekor Light Brushed na desce rozdzielczej

Wyłącznik poduszki powietrznej
XDS - system wspomagania pokonywania zakrętów
Zaglówki z regulacją wysokości
Zamek centralny z pilotem
Czujnik odległości przy parkowaniu - tył
Felgi aluminiowe 15 MATONE z ogumieniem
Koło zapasowe pełnowymiarowe, stalowe
Radio Swing z ekranem dotykowym 5 cali/SD/USB/AUX/RDS FM/Bluetooth

VII. Wyposażenie dodatkowe:

VIII. Ogumienie :

Opona	Producent	Rozmiar	Stopień zużycia (szacunkowo)
Zimowe	Falken Eurowinter hs02	185/60R15	40
Zimowe	Falken Eurowinter hs02	185/60R15	40
Zimowe	Falken Eurowinter hs02	185/60R15	40
Zimowe	Falken Eurowinter hs02	185/60R15	40
Letnie-zapas	Nexen N blue hd	185/60R15	5

Sporządzono w 2 egzemplarzach.

Do oceny dołączono 95 fotografii cyfrowych.

Niniejsza opinia nie jest ekspertyzą stanu technicznego pojazdu ani gwarancją niezawodności zespołów i podzespołów pojazdu, została sporządzona wyłącznie na podstawie oględzin w warunkach istniejących w miejscu badania. Opinia określa wyłącznie szacunkową wartość rynkową pojazdu i może być wykorzystana tylko przez zlecającego. Sporządzający opinię zastrzega się, że nie ponosi odpowiedzialności za wady ukryte pojazdu, wady prawne, błędy w dokumentacji pojazdu i błędy montażu. Opinia została sporządzona bezstronnie.

Rzecznawca , data: 05 stycznia 2023

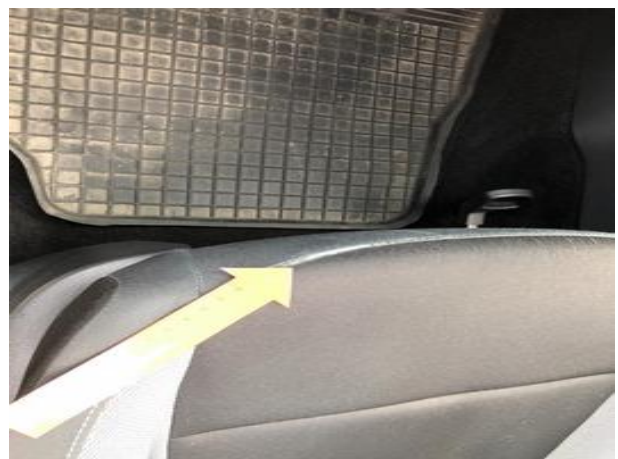
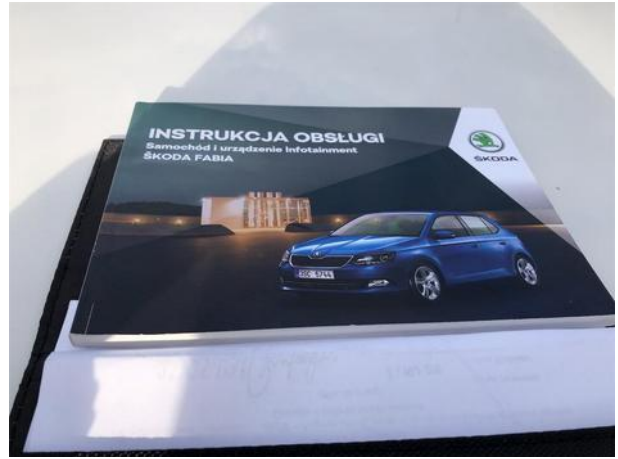
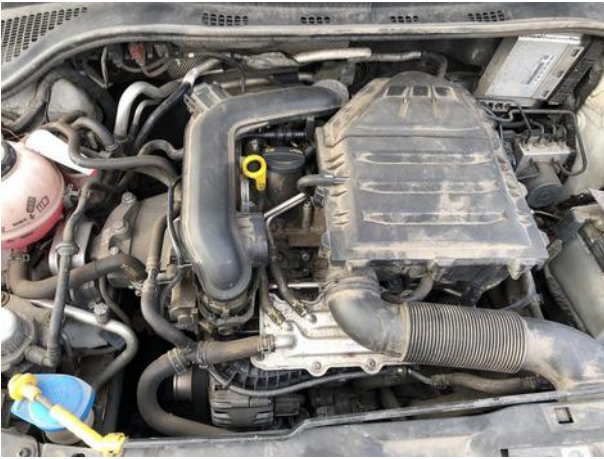
.....

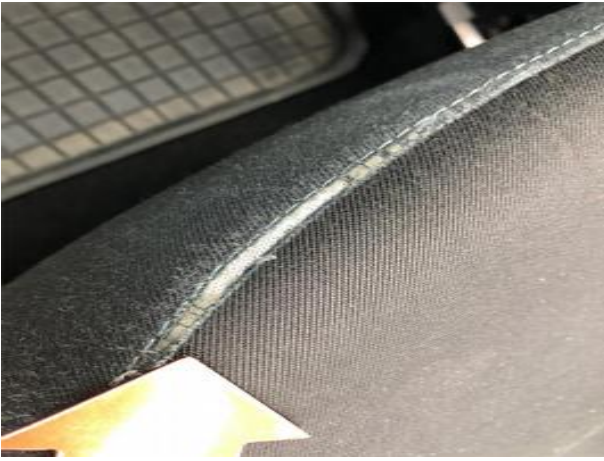
Dokumentacja fotograficzna do opinii CFM202301019





Dokumentacja fotograficzna do opinii CFM202301019









Dokumentacja fotograficzna do opinii CFM202301019





Dokumentacja fotograficzna do opinii CFM202301019





Dokumentacja fotograficzna do opinii CFM202301019



