

**„Moto-Expert Marcin Stachurka”**  
Moto-Expert Marcin Stachurka  
51-519 Wrocław, ul. Gitarowa 37

**OCENA TECHNICZNA**  
**Nr CFM202301028**  
**Data badania – 03 stycznia 2023r.**  
**Rzeczoznawca - Marcin Stachurka**

**Zleceniodawca:** Carefleet S.A.  
**Adres:** ul. Legnicka 48 bud. C-D, 54-202 Wrocław  
**Zakres oceny:** Określenie wartości pojazdu dla potrzeb sprzedaży w trybie przetargu.

**Dane techniczne:**

Nr rejestracyjny: DW5KL09

Marka pojazdu: DACIA  
Model: DUSTER 1.5 BLUE DCI ESSENTIAL  
Kolor: Szary

Oznaczenie: DACIA DUSTER 1.5 BLUE DCI ESSENTIAL 4WD  
Rodzaj nadwozia: SUV  
Rodzaj pojazdu: Osobowy  
Liczba drzwi: 5  
Liczba miejsc: 5  
Wskazania licznika [km]: 65176  
Nr fabryczny (VIN): VF1HJD40464083711  
Rok produkcji: 2019  
Rok produkcji – uwaga: Pojazd z polskiej sieci dealerskiej.  
Masa całkowita (kg): 1933  
Masa własna (kg): 1460  
Rodzaj paliwa: Olej napędowy  
Norma EURO: 6  
Typ silnika: ZS  
Układ/liczba cyl.: R-4  
Pojemność [cm<sup>3</sup>]: 1461  
Moc [kW]: 85.00

Data pierwszej rejestracji w kraju: 28.09.2020

Pojazd zbadano w Magnicach k/Wrocławia na parkingu EFL S.A. w obecności zleceniodawcy.

**UWAGI:**

Pojazd zarejestrowany na: Carefleet S.A.  
Legnicka 48 Bud C-D  
54-202 Wrocław

1. Dowód rejestracyjny: DR/BAQ 3821493
2. Data następnego badania technicznego: 28.09.2023r.
3. Kluczyki ilość kompletów: 2
4. Dokumentacja eksploatacyjna pojazdu: instrukcja obsługi - brak, książka przeglądów - brak
5. 1. Termin badania technicznego: 28.09.2023.  
2. Brak instrukcji obsługi i książki serwisowej.

## **WYNIKI BADANIA :**

**I. Silnik stwierdzono:** Układ smarowania - poziom oleju na wskaźniku kontrolnym – powyżej min. Poziom cieczy w zbiorniku wyrównawczym układu chłodzenia – powyżej min. Rozruch oraz praca silnika w warunkach parkingowych w normie. Komora silnika zabrudzona eksploatacyjnie. Zaleca się sprawdzenie pracy silnika w warunkach drogowych.

**II. Podwozie stwierdzono:** Działanie układu hamulcowego i kierowniczego w warunkach parkingowych w normie. Układ wydechowy – pokryty korozją. Zaleca się sprawdzenie układów podwozia pojazdu w warunkach drogowych.

**III. Układ przeniesienia napędu stwierdzono:** Skrzynia biegów – manualna 6 biegowa. Działanie skrzyni biegów w warunkach parkingowych w normie. Napęd na obie osie. Zaleca się sprawdzenie układów przeniesienia napędu w warunkach warsztatowych i wykonanie przeglądu. Obręcze kół - stalowe 5 sztuk.

**IV. Nadwozie stwierdzono:** Barwa nadwozia – szara z efektem metalicznym. Zderzak przedni – drobne zarysowania i odpryski lakieru na poszyciu zewnętrznym. Szyba czołowa – drobne odpryski na powierzchni zewnętrznej. Pokrywa komory silnika – drobne zarysowania i odpryski powłoki lakierowej. Błotnik prawy – drobne zarysowania. Drzwi prawe przednie – głębokie zarysowania i zagięcia punktowe po stronie wewnętrznej na odcinku ok 60mm, zagięcie na odcinku ok 80mm w części tylnej, drobne zarysowania. Drzwi prawe tylne – drobne zarysowania. Poszycie tylne boku prawego – zagięcie punktowe z ubytkiem lakieru, ubytek lakieru na odcinku ok 15mm, drobne zarysowania. Zderzak tylny – zarysowania z ubytkami tworzywa w części środkowej, drobne zarysowania. Drzwi tyłu nadwozia – drobne zarysowania. Poszycie tylne boku lewego – drobne zarysowania. Drzwi lewe tylne – zarysowania w części przedniej, drobne zarysowania. Drzwi lewe przednie – drobne zarysowania. Błotnik lewy – drobne zarysowania. Dach – drobne zarysowania. Powiększona grubość powłoki lakierowej pokrywy komory silnika: do 166um, błotnika prawego: do 218um. Zmierzona grubość powłoki lakierowej pozostałych zewnętrznych metalowych elementów nadwozia: do 139um.

**V. Wnętrze stwierdzono:** Deska rozdzielcza i poszycia tapicerskie wnętrza pojazdu – miejscowe zarysowania z ubytkami tworzywa. Poszycia tapicerskie foteli przednich, kanapy tylnej, wykładzin podłogi i podsufitki – miejscowo zabrudzone. Układ klimatyzacji wymaga sprawdzenia szczelności, uzupełnienia czynnika roboczego oraz oczyszczenia parownika i układu dolotowego powietrza do wnętrza. Półka bagażnika - brak sznurków podnoszących. Fotel pasażera - rozdarcia tapicerki oparcia i siedziska. Tapicerka prawego i lewego słupka B - głębokie zarysowania. Tapicerka drzwi lewych przednich - głębokie zarysowania. Tapicerka drzwi tyłu nadwozia - głębokie zarysowania. Tapicerka drzwi prawych tylnych - głębokie zarysowania. Tapicerka drzwi prawych przednich - głębokie zarysowania. Kanapa tylna - zaciągnięte nici.

**VI. Wyposażenie, stwierdzono:** Limiter prędkości.  
Szyby drzwi przednich sterowane elektrycznie.

### **VII. Wyposażenie dodatkowe:**

- ABS
- Czujniki ciśnienia w ogumieniu
- ESP - układ stabilizacji toru jazdy
- Immobilizer
- Kierownica wielofunkcyjna
- Klimatyzacja
- Lakier metalik

- Poduszka kierowcy
- Poduszka Pasażera
- Poduszki boczne
- Poduszki-System kurtyn
- Relingi dachowe
- Światła do jazdy dziennej
- Światła przeciwmgielne
- Wspomaganie układu kierowniczego
- Zamek centralny zdalnie sterowany

#### VIII. Ogumienie :

| Opona       | Producent                           | Rozmiar       | Stopień zużycia (szacunkowo) |
|-------------|-------------------------------------|---------------|------------------------------|
| Lewy przód  | Laufen Ifit                         | 215/65R16 M+S | 75%                          |
| Prawy przód | Laufen Ifit                         | 215/65R16 M+S | 75%                          |
| Lewy tył    | Wiking City Tech II                 | 215/65R16     | 65%                          |
| Prawy tył   | Wiking City Tech II                 | 215/65R16     | 65%                          |
| Zapasy      | Continental Conti Cross Contact LX2 | 215/65R16     | 10%                          |

Sporządzono w 2 egzemplarzach.

Do oceny dołączono 74 fotografii cyfrowych.

**Niniejsza opinia nie jest ekspertyzą stanu technicznego pojazdu ani gwarancją niezawodności zespołów i podzespołów pojazdu, została sporządzona wyłącznie na podstawie oględzin w warunkach istniejących w miejscu badania. Opinia określa wyłącznie szacunkową wartość rynkową pojazdu i może być wykorzystana tylko przez zlecającego. Sporządzający opinię zastrzega się, że nie ponosi odpowiedzialności za wady ukryte pojazdu, wady prawne, błędy w dokumentacji pojazdu i błędy montażu. Opinia została sporządzona bezstronnie.**

Rzecznawca , data: 09 stycznia 2023

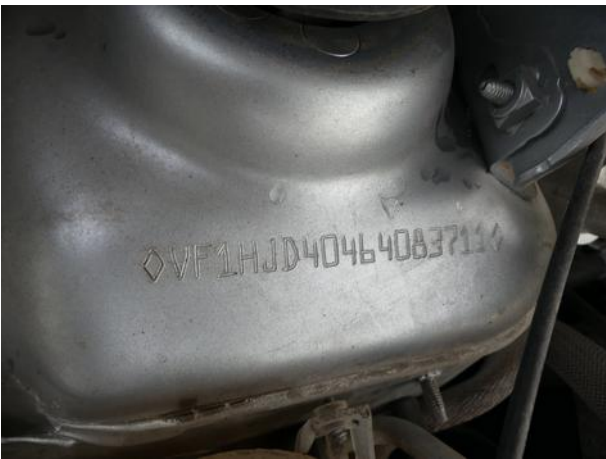
.....

Dokumentacja fotograficzna do opinii CFM202301028





Dokumentacja fotograficzna do opinii CFM202301028





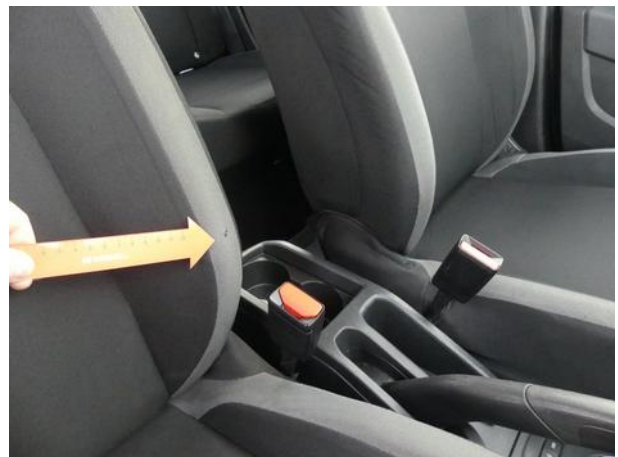
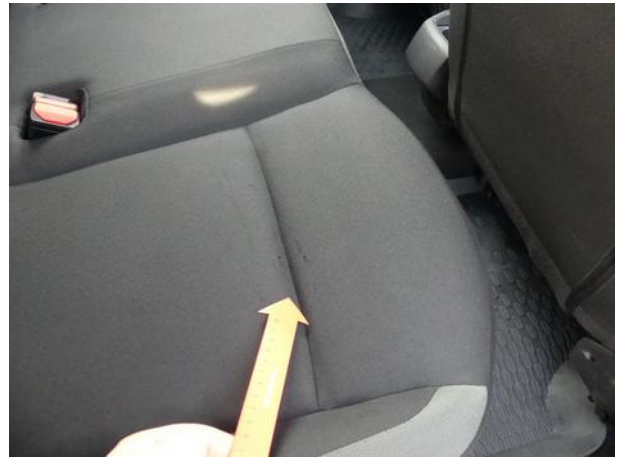
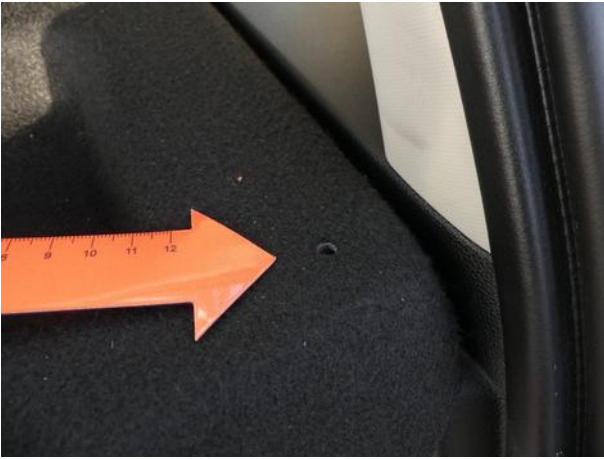
Dokumentacja fotograficzna do opinii CFM202301028







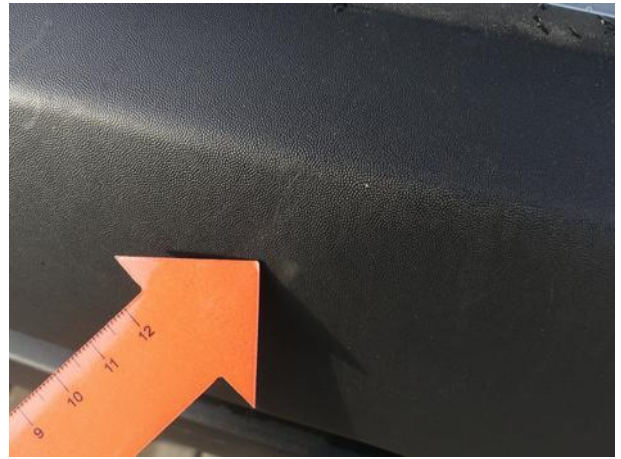
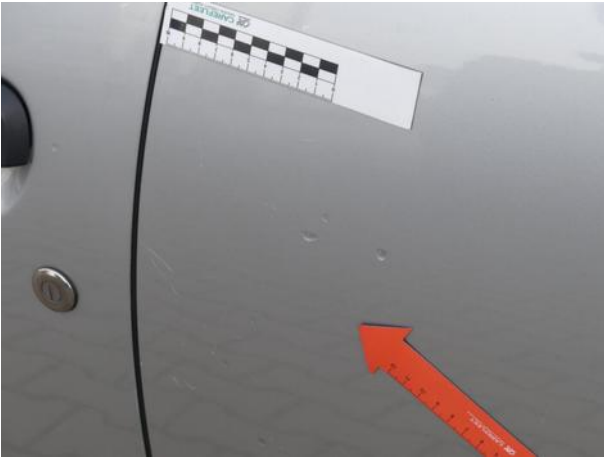




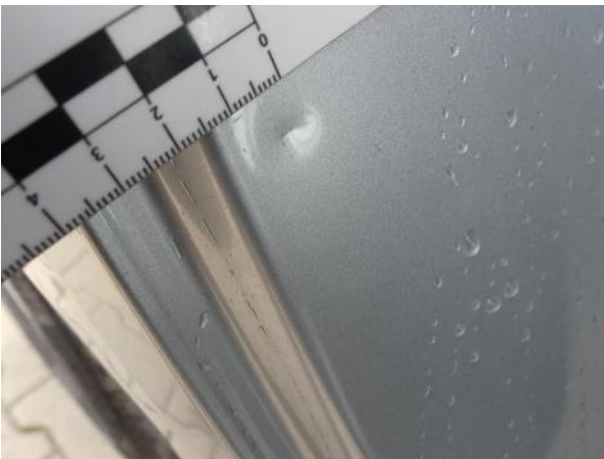
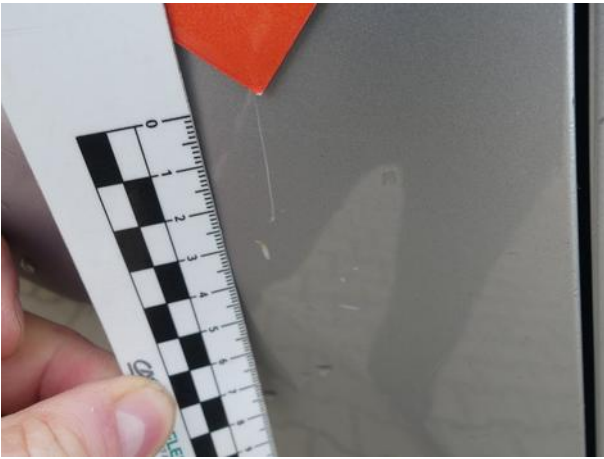




Dokumentacja fotograficzna do opinii CFM202301028











Dokumentacja fotograficzna do opinii CFM202301028

