

OCENA TECHNICZNA
Nr CFM202301013
Data badania – 04 stycznia 2023r.
Rzeczoznawca - Piotr Kucharski

Zleceniodawca: Carefleet S.A.
Adres: ul. Legnicka 48 bud. C-D, 54-202 Wrocław
Zakres oceny: Określenie wartości pojazdu dla potrzeb sprzedaży w trybie przetargu.

Dane techniczne:

Nr rejestracyjny: KR4KK24

Marka pojazdu: MITSUBISHI
Model: ECLIPSE CROSS 1.5T GPF INSTYLE
Kolor: biały

Rodzaj nadwozia: SUV
Rodzaj pojazdu: osobowy
Liczba drzwi: 5
Liczba miejsc: 5
Wskazania licznika [km]: 173948
Nr fabryczny (VIN): JMBXTGK1WJZ026331
Rok produkcji: 2018
Rok produkcji – uwaga: Pojazd z polskiej sieci dealerskiej
Masa całkowita (kg): 2150
Masa własna (kg): 1520
Ładowność (kg): 630
Rodzaj paliwa: Benzyna
Norma EURO: 6
Typ silnika: zapłon iskrowy
Układ/liczba cyl.: R4
Pojemność [cm³]: 1499
Moc [kW]: 120.00

Data pierwszej rejestracji w kraju: 28.03.2019

Pojazd zbadano w Magnicach k/Wrocławia na parkingu EFL S.A. w obecności zleceniodawcy.

UWAGI:

Pojazd zarejestrowany CAREFLEET S.A. ul. Legnicka 48 bud. C-D 54-202 Wrocław
na:

1. Dowód rejestracyjny: DR/BAP 1400363
2. Data następnego badania technicznego: 25.03.2024r.
3. Kluczyki ilość kompletów: 2 (Dwa klucze zintegrowane z pilotem centralnego zamka)
4. Dokumentacja eksploatacyjna pojazdu: instrukcja obsługi - jest, książka przeglądów - jest
5. Liczba wpisów w książce serwisowej: 7: 20303km, 39782km, 59694km, 80072km, 100454km, 120065km, 139952km z dnia 14/02/2022

WYNIKI BADANIA :

I. Silnik stwierdzono: Układ smarowania - poziom oleju na wskaźniku kontrolnym w normie. Poziom cieczy w zbiorniku wyrównawczym układu chłodzenia - powyżej min. Rozruch i praca silnika w warunkach parkingowych w normie. Komora silnika zabrudzona eksploatacyjnie. Zaleca się sprawdzenie pracy silnika w warunkach drogowych.

II. Podwozie stwierdzono: Działanie układu hamulcowego i kierowniczego w warunkach parkingowych w normie. Zaleca się sprawdzenie układów podwozia pojazdu w warunkach drogowych.

III. Układ przeniesienia napędu stwierdzono: Obręcze kół - aluminiowe 4 sztuk. Skrzynia biegów - automatyczna. Działanie skrzyni biegów w warunkach parkingowych w normie. Napęd na obie osie. Zaleca się sprawdzenie układów przeniesienia napędu w warunkach warsztatowych i wykonanie przeglądu.

IV. Nadwozie stwierdzono: Barwa nadwozia biała.

Pokrywa przednia: Odpryski Korozja

Szyba czołowa: Odpryski

Próg lewy: Zdeformowanie / Wgniecenie

Błotnik / ściana boczna LT: Odpryski, Korozja

Zaślepka prawego relingu dachowego: Brak zaślepki

Zmierzona grubość powłoki lakierowej: pokrywa P - 108 μ m, błotnik PP - 183 μ m, drzwi PP - 196 μ m, drzwi TP - 103 μ m, poszycie TP - 101 μ m, pokrywa T - 102 μ m, poszycie TL - 103 μ m, drzwi TL - 107 μ m, drzwi PL - 96 μ m, błotnik PL - 105 μ m, dach - 102 μ m, próg L - 72 μ m, próg P - 73 μ m

V. Wnętrze stwierdzono: Tapicerka pokrywy bagażnika / drzwi tyłu: Zarysowania

Układ klimatyzacji wymaga sprawdzenia szczelności, uzupełnienia czynnika roboczego oraz oczyszczenia parownika i układu dolotowego powietrza do wnętrza.

VI. Wyposażenie, stwierdzono: ABS

Airbag 7 sztuk: poduszki powietrzne czołowe i boczne dla kierowcy i pasażera, kurtyny powietrzne

Airbag kolan kierowcy

Asystent pasa ruchu LCA

Asystent pasa ruchu LDW

Atrapa chłodnicy w kol. srebrnym z chromowanymi akcentami, zderzak przedni w kol. czarnym połysk

Automatyczne światła drogowe AHB

Chromowana kłapa bagażnika

Czujnik deszczu

Czujnik odległości przy parkowaniu - przód

Czujnik zmierzchu

Dach szklany panoramiczny z funkcją otwierania

El. podnoszenie szyb, przód i tył

Felgi aluminiowe 18 z ogumieniem 225/55

Fotel kierowcy regulowany elektrycznie

Fotele przednie podgrzewane

Gniazdo 12V (x2)

Haczyki do mocowania bagażu w przestrzeni bagażowej x4

Hamulec postojowy elektromechaniczny z funkcją Auto Hold

Immobilizer

Kanał grzewczy dla 2. rzędu siedzeń

Kanapa tylna podgrzewana

Kanapa tylna z regulacją kąta pochylenia oparcia

Kierownica podgrzewana

Kierownica skórzana
Kierownica ze sterowaniem radia
Kierunkowskazy w obudowach lusterek zewnętrznych
Kieszenie w oparciach foteli przednich
Klamki wewnętrzne chromowane
Klamki zewnętrzne w kolorze nadwozia
Klimatyzacja automatyczna 2-strefowa
Konstrukcja nadwozia wzmocniona RISE
Listwy boczne wzdłuż okna chromowane
Lusterka boczne regulowane elektrycznie i ogrzewane
Lusterka boczne składane elektrycznie
Lusterka boczne w kolorze nadwozia
Lusterko wsteczne przyciemniające się automatycznie
Mocowanie fotelika dziecięcego ISOFIX
Obramowanie nadkoli w kolorze czarnym
Osłona dolna zderzaka przedniego w kolorze srebrnym
Osłona dolna zderzaka tylnego w kolorze srebrnym
Osłony przeciwsłoneczne z oświetleniem
Oświetlenie przestrzeni bagażowej
Oświetlenie wnętrza w podsufitce (przód/tył)
Podłokietnik z przodu
Podłokietnik z tyłu
Reflektory przednie w technologii LED (światła mijania) + spryskiwacze lamp
Regulacja kolumny kierownicy w dwóch płaszczyznach
Relingi dachowe czarne
Roleta bagażnika
Schowek w podłodze bagażnika
Skórzana gałka dźwigni skrzyni biegów
Spoiler dachowy
Stacja multimedialna SDA + touch pad
System aktywnej stabilizacji toru jazdy i kontroli trakcji (ASC+TCL)
System audio premium Rockford Fosgate
System dostępu bezkluczykowego KOS z przyciskiem uruchamiania silnika
System kamer 360 stopni
System kontroli ciśnienia w ogumieniu TPMS
System monitorowania martwego pola BSW
System monitorowania ruchu poprzecznego z tyłu pojazdu RCTA
System ograniczający skutki kolizji czołowej FCM
System wspomagający ruszanie pod górę (HSA)
Szyba przednia o zwiększonej izolacji akustycznej
Szyba przednia podgrzewana
Szyby tylne przyciemniane
Światła do jazdy dziennej LED
Światła przeciwmgielne
Tapicerka skórzana z pomarańczowymi przeszyciami
Tempomat adaptacyjny ACC
Tempomat ze sterowaniem na kierownicy
Tuner cyfrowy DAB
Tylne oparcie składane, dzielone 60/40
Uchwyt na napoje w konsoli środkowej
Uchwyty na napoje
Wejście USB (x2)
Wspomaganie układu kierowniczego
Wyświetlacz typu HUD
Wyświetlacz wielofunkcyjny kolorowy i komputer pokładowy

Zamek centralny zdalnie sterowany
Zestaw do naprawy przebitej opony
Zestaw głośnomówiący Bluetooth
Lakier perłowy

VII. Wyposażenie dodatkowe:

VIII. Ogumienie :

Opona	Producent	Rozmiar	Stopień zużycia (szacunkowo)
PL - zima	Falken, Eurowinter hs01 suv	225/55r18	35%
PP - zima	Falken, Eurowinter hs01 suv	225/55r18	35%
TL - zima	Falken, Eurowinter hs01 suv	225/55r18	35%
TP - zima	Falken, Eurowinter hs01 suv	225/55r18	35%

Sporządzono w 2 egzemplarzach.

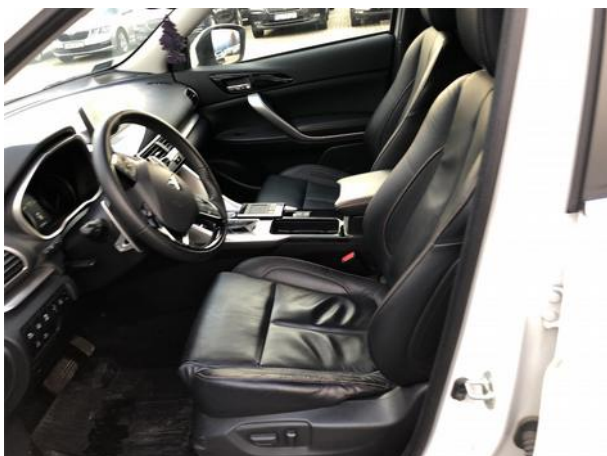
Do oceny dołączono 96 fotografii cyfrowych.

Niniejsza opinia nie jest ekspertyzą stanu technicznego pojazdu ani gwarancją niezawodności zespołów i podzespołów pojazdu, została sporządzona wyłącznie na podstawie oględzin w warunkach istniejących w miejscu badania. Opinia określa wyłącznie szacunkową wartość rynkową pojazdu i może być wykorzystana tylko przez zlecającego. Sporządzający opinię zastrzega się, że nie ponosi odpowiedzialności za wady ukryte pojazdu, wady prawne, błędy w dokumentacji pojazdu i błędy montażu. Opinia została sporządzona bezstronnie.

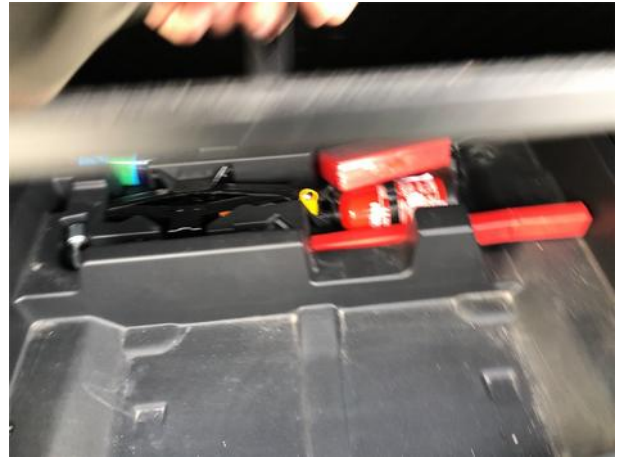
Rzeczoznawca , data: 09 lutego 2023

.....

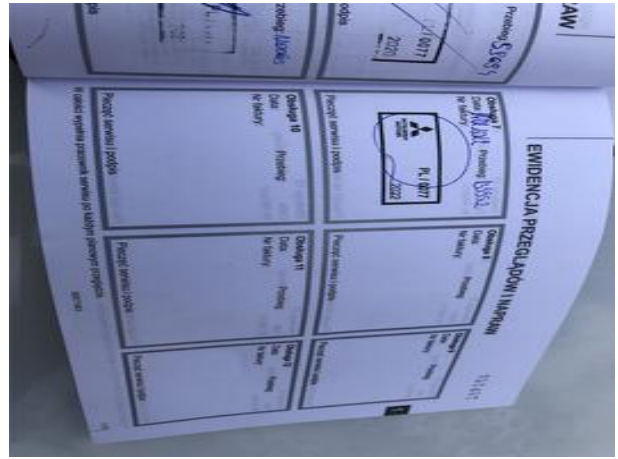
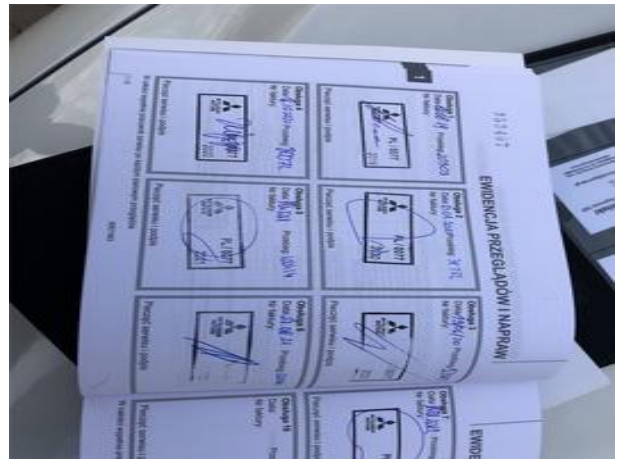
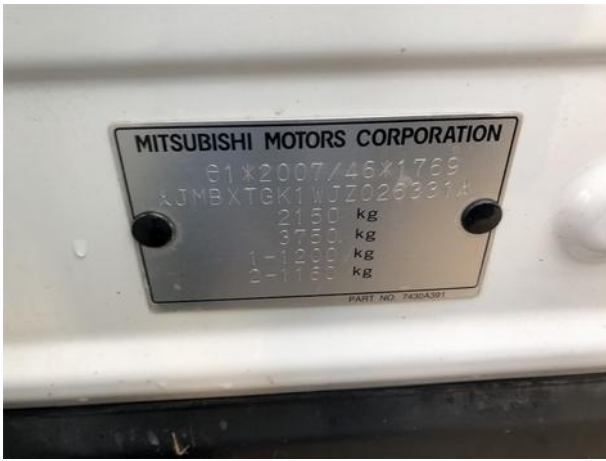
Dokumentacja fotograficzna do opinii CFM202301013



Dokumentacja fotograficzna do opinii CFM202301013

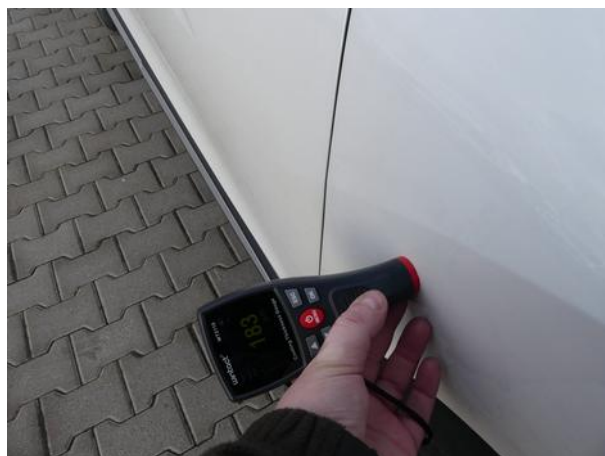


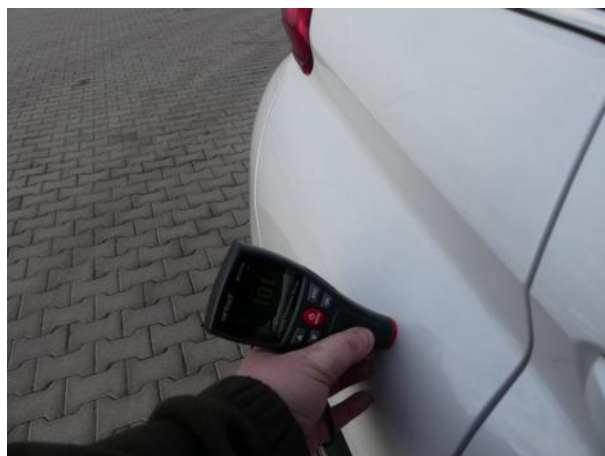
Dokumentacja fotograficzna do opinii CFM202301013











Dokumentacja fotograficzna do opinii CFM202301013







Dokumentacja fotograficzna do opinii CFM202301013



Dokumentacja fotograficzna do opinii CFM202301013

