

**„eRzecznawcy Królewicz i Wspólnicy Sp.Jawna”**  
ul. Kopijników 75A, 03-274 Warszawa

**OCENA TECHNICZNA**

**Nr CFM202207120**

**Data badania – 09 sierpnia 2022r.**

**Rzecznawca - Dariusz Rejowski**

**Zleceniodawca:** Carefleet S.A.  
**Adres:** ul. Legnicka 48 bud. C-D, 54-202 Wrocław  
**Zakres oceny:** Określenie wartości pojazdu dla potrzeb sprzedaży w trybie przetargu.

**Dane techniczne:**

Nr rejestracyjny: WW696YA

Marka pojazdu: LAND ROVER  
Model: DISCOVERY V 2.0 SD4 HSE KOMBI  
Kolor: czarny

Rodzaj nadwozia: SUV  
Rodzaj pojazdu: Osobowy  
Liczba drzwi: 5  
Liczba miejsc: 5  
Wskazania licznika [km]: 28722  
Nr fabryczny (VIN): SALRA2BN7JA047622  
Rok produkcji: 2017  
Rok produkcji – uwaga: Pojazd z polskiej sieci dealerskiej  
Masa całkowita (kg): 2940  
Masa własna (kg): 2281  
Ładowność (kg): 660  
Rodzaj paliwa: Olej napędowy  
Norma EURO: 6  
Typ silnika: zapłon samoczynny  
Układ/liczba cyl.: R4  
Pojemność [cm<sup>3</sup>]: 1999  
Moc [kW]: 177.00

Data pierwszej rejestracji w kraju: 22.12.2017

Pojazd zbadano w Magnicach k/Wrocławia na parkingu EFL S.A. w obecności zleceniodawcy.

**UWAGI:**

Pojazd zarejestrowany CAREFLEET S.A. ul. Legnicka 48 bud. C-D 54-202 Wrocław  
na:

1. Dowód rejestracyjny: DR/BAO0018756
2. Data następnego badania technicznego: 22.12.2022r.
3. Kluczyki ilość kompletów: 2 (Dwa klucze zintegrowane z pilotem centralnego zamka)
4. Dokumentacja eksploatacyjna pojazdu: instrukcja obsługi - jest, książka przeglądów - brak
5. Elektroniczna książka serwisowa.

**WYNIKI BADANIA :**

**I. Silnik stwierdzono:** Układ smarowania - poziom oleju na wskaźniku kontrolnym w normie. Poziom cieczy w zbiorniku wyrównawczym układu chłodzenia - powyżej min. Rozruch i praca silnika w warunkach parkingowych w normie. Komora silnika zabrudzona eksploatacyjnie. Zaleca się sprawdzenie pracy silnika w warunkach drogowych.

**II. Podwozie stwierdzono:** Działanie układu hamulcowego i kierowniczego w warunkach parkingowych w normie. Zaleca się sprawdzenie układów podwozia pojazdu w warunkach drogowych.

**III. Układ przeniesienia napędu stwierdzono:** Obręcze kół - aluminiowe 4 sztuk, koło zapasowe - stalowe. Felga PL – odpryski, Felga PP – odpryski, Skrzynia biegów - automatyczna. Działanie skrzyni biegów w warunkach parkingowych w normie. Napęd na obydwie osie (AWD). Zaleca się sprawdzenie układów przeniesienia napędu w warunkach warsztatowych i wykonanie przeglądu.

**IV. Nadwozie stwierdzono:** Barwa nadwozia biała. Lusterko P – zarysowania, Kierunkowskaz lusterka P – zarysowania, Zderzak T – zarysowania, odpryski, Drzwi PL – zarysowania, wgniecenie, odpryski, pokrywa P - odpryski, szyba P - odpryski, drzwi TP - zarysowania, odpryski, wgniecenie, błotnik TP - zarysowania, pokrywa T - zarysowania, rama dachu L - odpryski, próg L - zarysowania, drzwi TL - odpryski, zarysowania, lusterko L - zarysowania.  
Zmierzona grubość powłoki lakierowej: pokrywa P - 130 µm, błotnik PP - 200 µm, drzwi PP - 160 µm, drzwi TP - 440 µm, poszycie TP - 130 µm, poszycie TL - 130 µm, drzwi TL - 150 µm, drzwi PL - 150 µm, błotnik PL - 120 µm, dach - 130 µm, próg P - 70 µm, próg L - 90 µm

**V. Wnętrze stwierdzono:** Fotel PL – zaplamiony, rozerwana tapicerka z tyłu oparcia, roleta bagażnika - zarysowana. Układ klimatyzacji wymaga sprawdzenia szczelności, uzupełnienia czynnika roboczego oraz oczyszczenia parownika i układu dolotowego powietrza do wnętrza.

**VI. Wyposażenie, stwierdzono:** Reflektory LED

**VII. Wyposażenie dodatkowe:**

- ABS
- Alarm
- ASR
- Automatyczna skrzynia biegów
- Czujnik deszczu
- Czujnik odległości przy parkowaniu - przód i tył
- Czujniki ciśnienia w ogumieniu
- Dywaniki gumowe
- EBA - system wspomagania nagłego hamowania
- Elektrycznie otwieranie/zamykanie klapy bagażnika
- Elektrycznie podnoszone szyby przednie i tylne
- Elektrycznie regulowany fotel kierowcy z pamięcią ustawień
- Elektrycznie sterowany hamulec postojowy
- ESP - układ stabilizacji toru jazdy
- Felgi aluminiowe
- Fotele przednie sterowane elektrycznie
- Immobilizer
- Kamera wspomagająca parkowanie tyłem
- Kierownica podgrzewana
- Kierownica skórzana
- Kierownica wielofunkcyjna

- Klimatyzacja automatyczna
- Komputer pokładowy
- Lakier metalik
- Lusterka boczne regulowane elektrycznie i ogrzewane
- Lusterka boczne składane
- Nawigacja
- Ogrzewane dysze spryskiwaczy
- Ogrzewanie przednich foteli
- Ogrzewanie tylnych foteli
- Podłokietnik przedni
- Poduszka kierowcy
- Poduszka Pasażera
- Poduszki boczne
- Poduszki-System kurtyn
- Przedni podłokietnik ze schowkiem
- Przyciemniające się lusterko wsteczne
- Radio CD
- Relingi dachowe
- Roleta bagażnika
- Spryskiwacze lamp przednich
- Sterowanie systemu audio z koła kierownicy
- Szyba czołowa ogrzewana
- Światła do jazdy dziennej
- Światła przeciwmgielne
- Tempomat
- Termometr zewnętrzny
- Trzecie światło STOP
- Uchwyt na okulary
- Uchwyty ISOFIX
- Uchwyty na kubki z przodu
- Układ wspomagania zjazdu ze wzniesienia
- Wspomaganie układu kierowniczego
- Zamek centralny zdalnie sterowany
- Zestaw telefoniczny

#### VIII. Ogumienie :

Opona	Producent	Rozmiar	Stopień zużycia (szacunkowo)
PL zima	Pirelli	255/55R20	10%
PP zima	Pirelli	255/55R20	10%
TL zima	Pirelli	255/55R20	10%
TP zima	Pirelli	255/55R20	10%
zapasowe	Pirelli	195/70R20	0%

Sporządzono w 2 egzemplarzach.

Do oceny dołączono 88 fotografii cyfrowych.

**Niniejsza opinia nie jest ekspertyzą stanu technicznego pojazdu ani gwarancją niezawodności zespołów i podzespołów pojazdu, została sporządzona wyłącznie na podstawie oględzin w warunkach istniejących w miejscu badania. Opinia określa wyłącznie szacunkową wartość rynkową pojazdu i może być wykorzystana tylko przez zlecającego. Sporządzający opinię zastrzega się, że nie ponosi odpowiedzialności za wady ukryte pojazdu, wady prawne, błędy w dokumentacji pojazdu i błędy montażu. Opinia została sporządzona bezstronnie.**

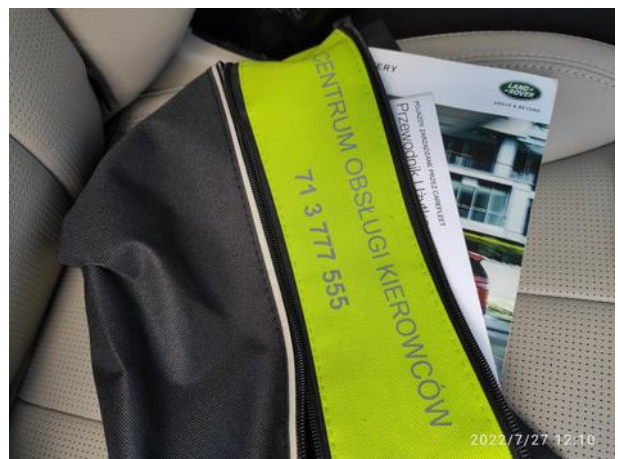
Rzeczoznawca , data: 09 sierpnia 2022

.....

Dokumentacja fotograficzna do opinii CFM202207120



Dokumentacja fotograficzna do opinii CFM202207120



Dokumentacja fotograficzna do opinii CFM202207120



Dokumentacja fotograficzna do opinii CFM202207120





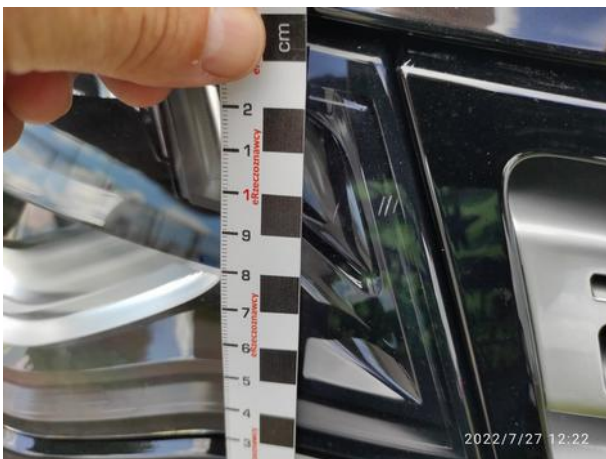
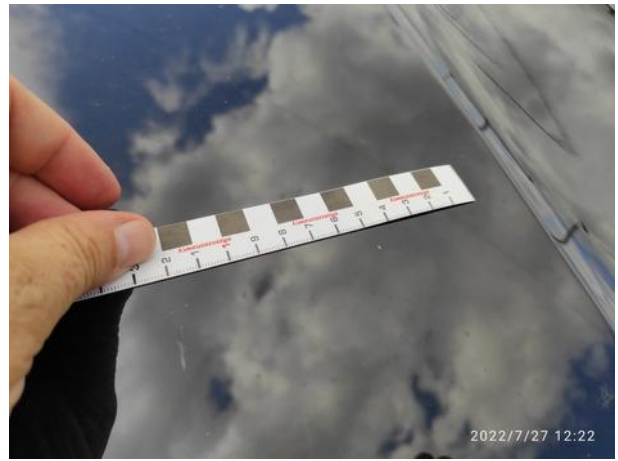
Dokumentacja fotograficzna do opinii CFM202207120



Dokumentacja fotograficzna do opinii CFM202207120



Dokumentacja fotograficzna do opinii CFM202207120



Dokumentacja fotograficzna do opinii CFM202207120



Dokumentacja fotograficzna do opinii CFM202207120



Dokumentacja fotograficzna do opinii CFM202207120



Dokumentacja fotograficzna do opinii CFM202207120

