

„eRzecznawcy Królewicz i Wspólnicy Sp.Jawna”
ul. Kopijników 75A, 03-274 Warszawa

OCENA TECHNICZNA

Nr CFM202206112

Data badania – 26 czerwca 2022r.

Rzecznawca - Dariusz Rejowski

Zleceniodawca: Carefleet S.A.
Adres: ul. Legnicka 48 bud. C-D, 54-202 Wrocław
Zakres oceny: Określenie wartości pojazdu dla potrzeb sprzedaży w trybie przetargu.

Dane techniczne:

Nr rejestracyjny: WX4768A

Marka pojazdu: BMW

Model: SERIA 3 320D XDRIVE LUXURY LIN

Kolor: niebieski

Rodzaj nadwozia: Kombi

Rodzaj pojazdu: Osobowy

Liczba drzwi: 5

Liczba miejsc: 5

Wskazania licznika [km]: 113354

Nr fabryczny (VIN): WBA8J11040A715360

Rok produkcji: 2018

Rok produkcji – uwaga: Pojazd z polskiej sieci dealerskiej

Masa całkowita (kg): 2225

Masa własna (kg): 1650

Ładowność (kg): 575

Rodzaj paliwa: Olej napędowy

Norma EURO: 6

Typ silnika: zapłon samoczynny

Układ/liczba cyl.: R4

Pojemność [cm³]: 1995

Moc [kW]: 140.00

Data pierwszej rejestracji w kraju: 05.12.2018

Pojazd zbadano w Magnicach k/Wrocławia na parkingu EFL S.A. w obecności zleceniodawcy.

UWAGI:

Pojazd zarejestrowany CAREFLEET S.A. ul. Legnicka 48 bud. C-D 54-202 Wrocław
na:

1. Dowód rejestracyjny: DR/BAO5259877
2. Data następnego badania technicznego: 27.11.2023r.
3. Kluczyki ilość kompletów: 2 (Dwa klucze zintegrowane z pilotem centralnego zamka)
4. Dokumentacja eksploatacyjna pojazdu: instrukcja obsługi - jest, książka przeglądów - brak
5. Elektroniczna książka serwisowa.

WYNIKI BADANIA :

I. Silnik stwierdzono: Układ smarowania - poziom oleju na wskaźniku kontrolnym w normie. Poziom cieczy w zbiorniku wyrównawczym układu chłodzenia - powyżej min. Rozruch i praca silnika w warunkach parkingowych w normie. Komora silnika zabrudzona eksploatacyjnie. Zaleca się sprawdzenie pracy silnika w warunkach drogowych.

II. Podwozie stwierdzono: Działanie układu hamulcowego i kierowniczego w warunkach parkingowych w normie. Zaleca się sprawdzenie układów podwozia pojazdu w warunkach drogowych.

III. Układ przeniesienia napędu stwierdzono: Obręcze kół - aluminiowe 4 sztuk. Felga PL – zarysowana, Felga PP – zarysowana, Felga TL – zarysowana, Felga TP - zarysowania. Skrzynia biegów - automatyczna. Działanie skrzyni biegów w warunkach parkingowych w normie. Napęd na obydwie osie. Zaleca się sprawdzenie układów przeniesienia napędu w warunkach warsztatowych i wykonanie przeglądu.

IV. Nadwozie stwierdzono: Barwa nadwozia niebieska. Zderzak P - zarysowania, Błotnik PP – zarysowania, odpryski, pokrywa P - odpryski, szyba P - odpryski, drzwi PP - zarysowania, lusterko P - zarysowania, błotniki TP - zarysowania, odpryski, dach - wgniecenie, zderzak T - zarysowania, drzwi TL - zarysowania, drzwi PL- zarysowania, odpryski, błotnik PL - odpryski. Zmierzona grubość powłoki lakierowej: pokrywa P - 130 µm, błotnik PP - 120 µm, drzwi PP - 130 µm, drzwi TP - 120 µm, poszycie TP - 130 µm, pokrywa T - 120 µm, poszycie TL - 1070 µm, drzwi TL - 520 µm, drzwi PL - 190 µm, błotnik PL - 120 µm, dach - 120 µm, próg P - 100 µm, próg L - 90 µm

V. Wnętrze stwierdzono: Wykładzina bagażnika - zabrudzona, wygłuszenie pokrywy P - rozdarte. Układ klimatyzacji wymaga sprawdzenia szczelności, uzupełnienia czynnika roboczego oraz oczyszczenia parownika i układu dolotowego powietrza do wnętrza.

VI. Wyposażenie, stwierdzono: Reflektory LED

VII. Wyposażenie dodatkowe:

- ABS
- Alarm
- Automatyczna skrzynia biegów
- Blokada tylnego mechanizmu różnicowego
- Czujnik deszczu
- Czujnik odległości przy parkowaniu - przód i tył
- Czujniki ciśnienia w ogumieniu
- Dotykowy ekran
- Dywaniki welurowe
- Dźwignia zmiany biegów pokryta skórą
- EBA - system wspomagania nagłego hamowania
- Elektrycznie podnoszone szyby przednie i tylne
- Elektrycznie sterowany hamulec postojowy
- ESP - układ stabilizacji toru jazdy
- Felgi aluminiowe
- Fotel kierowcy sterowany elektrycznie
- Fotel pasażera z manualną regulacją wysokości
- Fotele przednie z funkcją podgrzewania
- Fotele przednie, komfortowe
- Gniazdo 12V w bagażniku
- Immobilizer
- Kamera wspomagająca parkowanie tyłem

- Kierownica skórzana
- Kierownica wielofunkcyjna
- Klimatyzacja automatyczna
- Komputer pokładowy
- Lakier metalik
- Lusterka boczne regulowane elektrycznie i ogrzewane
- Podłokietnik przedni
- Poduszka kierowcy
- Poduszka Pasażera
- Poduszki boczne
- Poduszki-System kurtyn
- Przyciemniające się lusterko wsteczne
- Radio CD
- Relingi dachowe
- Roleta bagażnika
- Spryskiwacze lamp przednich
- Sterowanie systemu audio z koła kierownicy
- Tapicerka skórzana
- Tempomat
- Trzecie światło STOP
- Uchwyty ISOFIX
- Wskaźnik temperatury zewnętrznej
- Wspomaganie układu kierowniczego
- Wyłącznik poduszki powietrznej pasażera
- Zagłówki tylne składane elektrycznie
- Zamek centralny zdalnie sterowany
- Zawieszenie regulowane
- Zderzaki w kolorze nadwozia
- Zestaw telefoniczny
- Złącze Aux-in

VIII. Ogumienie :

Opona	Producent	Rozmiar	Stopień zużycia (szacunkowo)
PL lato	Pirelli	225/45R18	15%
PP lato	Pirelli	225/45R18	15%
TL lato	Pirelli	225/45R18	10%
TP lato	Pirelli	225/45R18	15%

Sporządzono w 2 egzemplarzach.

Do oceny dołączono 64 fotografii cyfrowych.

Niniejsza opinia nie jest ekspertyzą stanu technicznego pojazdu ani gwarancją niezawodności zespołów i podzespołów pojazdu, została sporządzona wyłącznie na podstawie oględzin w warunkach istniejących w miejscu badania. Opinia określa wyłącznie szacunkową wartość rynkową pojazdu i może być wykorzystana tylko przez zlecającego. Sporządzający opinię zastrzega się, że nie ponosi odpowiedzialności za wady ukryte pojazdu, wady prawne, błędy w dokumentacji pojazdu i błędy montażu. Opinia została sporządzona bezstronnie.

Rzecznawca , data: 26 czerwca 2022

.....

Dokumentacja fotograficzna do opinii CFM202206112



Dokumentacja fotograficzna do opinii CFM202206112



Dokumentacja fotograficzna do opinii CFM202206112



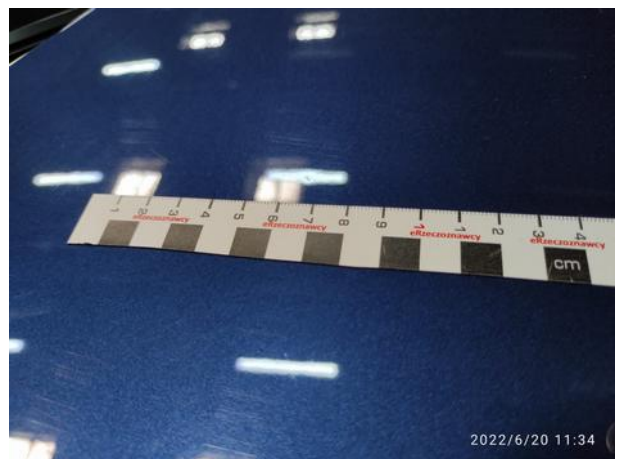
Dokumentacja fotograficzna do opinii CFM202206112



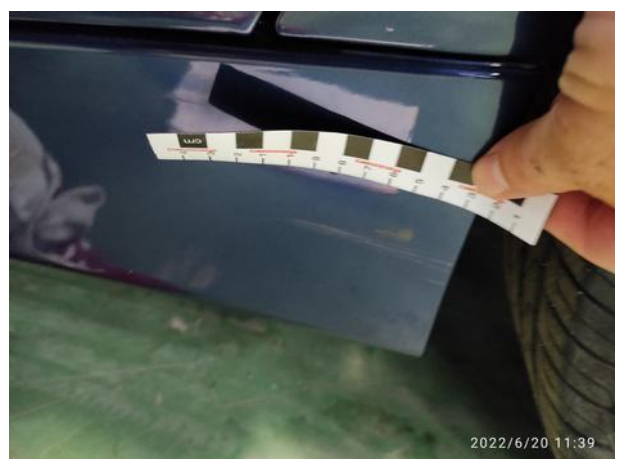
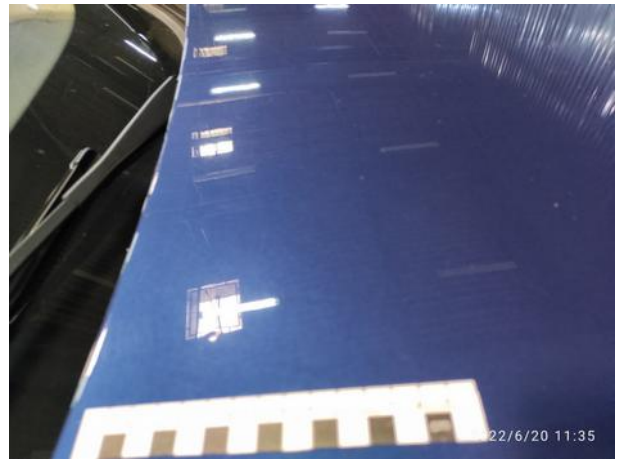
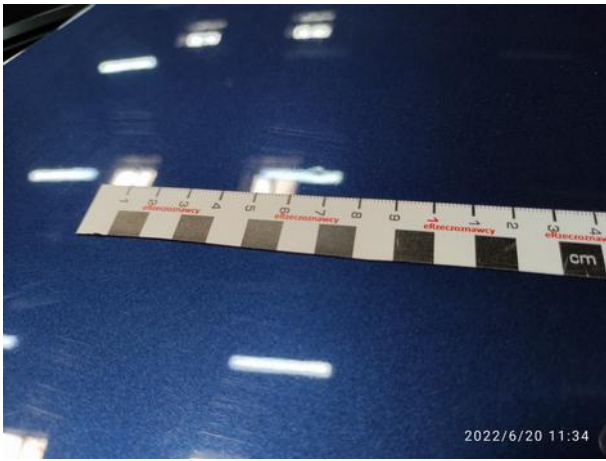
Dokumentacja fotograficzna do opinii CFM202206112



Dokumentacja fotograficzna do opinii CFM202206112



Dokumentacja fotograficzna do opinii CFM202206112



Dokumentacja fotograficzna do opinii CFM202206112

