

**„eRzecznawcy Królewicz i Wspólnicy Sp.Jawna”**  
ul. Kopijników 75A, 03-274 Warszawa

**OCENA TECHNICZNA**  
**Nr CFM202207216**  
**Data badania – 18 lipca 2022r.**  
**Rzecznawca - Marcin Bielecki**

**Zleceniodawca:** Carefleet S.A.  
**Adres:** ul. Legnicka 48 bud. C-D, 54-202 Wrocław  
**Zakres oceny:** Określenie wartości pojazdu dla potrzeb sprzedaży w trybie przetargu.

**Dane techniczne:**

Nr rejestracyjny: WX3036A

Marka pojazdu: FORD  
Model: TRANSIT  
Kolor: BIAŁY

Rodzaj nadwozia: Podwozie z zabudową specjalną  
Rodzaj pojazdu: Dostawczy  
Liczba drzwi: 2  
Liczba miejsc: 3  
Wskazania licznika [km]: 154689  
Nr fabryczny (VIN): WFODXXTTGDJY07600  
Rok produkcji: 2018  
Rok produkcji – uwaga: Pojazd z polskiej sieci dealerskiej

Masa całkowita (kg): 3500  
Masa własna (kg): 2890  
Ładowność (kg): 610  
Rodzaj paliwa: Olej napędowy  
Norma EURO: 6  
Typ silnika: ZAPŁON SAMOCZYNNY  
Układ/liczba cyl.: R4  
Pojemność [cm<sup>3</sup>]: 1995  
Moc [kW]: 125.00

Data pierwszej rejestracji w kraju: 26.09.2018

Pojazd zbadano w Magnicach k/Wrocławia na parkingu EFL S.A. w obecności zleceniodawcy.

**UWAGI:**

Pojazd zarejestrowany na: CAREFLEET S.A.  
ul. Legnicka 48 bud. C-D  
54-202 Wrocław

1. Dowód rejestracyjny: DR/BAO 4313873
2. Data następnego badania technicznego: 29.09.2023r.
3. Kluczyki ilość kompletów: 3 (Trzy klucze zintegrowane z pilotem centralnego zamka)
4. Dokumentacja eksploatacyjna pojazdu: instrukcja obsługi - jest, książka przeglądów - jest
5. Brak wpisów w książce serwisowej

## **WYNIKI BADANIA :**

**I. Silnik stwierdzono:** Układ smarowania - poziom oleju na wskaźniku kontrolnym w normie. Poziom cieczy w zbiorniku wyrównawczym układu chłodzenia - powyżej min. Rozruch i praca silnika w warunkach parkingowych w normie. Komora silnika zabrudzona eksploatacyjnie. Zaleca się sprawdzenie pracy silnika w warunkach drogowych. Wycieki oleju.

**II. Podwozie stwierdzono:** Działanie układu hamulcowego i kierowniczego w warunkach parkingowych w normie. Zaleca się sprawdzenie układów podwozia pojazdu w warunkach drogowych.

**III. Układ przeniesienia napędu stwierdzono:** Obręcze kół - stalowe 6 sztuk, koło zapasowe - stalowe. Skrzynia biegów – manualna 6 biegowa. Działanie skrzyni biegów w warunkach parkingowych w normie. Napęd na przednią oś. Zaleca się sprawdzenie układów przeniesienia napędu w warunkach warsztatowych i wykonanie przeglądu.

**IV. Nadwozie stwierdzono:** Barwa nadwozia biała. Pokrywa P – odpryski, korozja; Zderzak P – zarysowania; Szyba P – odpryski, pęknięcia; Oświetlenie P – odpryski; Rama dachu P – odpryski z uszkodzeniem powłoki przeciwkorozyjnej; wgniecenia; Lusterko P – kierunkowskaz zarysowany z uszkodzeniem struktury materiału; Drzwi PP – odpryski z uszkodzeniem powłoki przeciwkorozyjnej, listwa zarysowana z uszkodzeniem struktury materiału; Drzwi PL – odpryski, zarysowania z uszkodzeniem powłoki przeciwkorozyjnej, uszkodzona uszczelka; Ściana boczna P zabudowy – Liczne wgniecenia i zarysowania z uszkodzeniem powłoki przeciwkorozyjnej; Ściana boczna L zabudowy – Liczne wgniecenia i zarysowania z uszkodzeniem powłoki przeciwkorozyjnej; Belka boczna P – zarysowania z uszkodzeniem struktury materiału; Złącze elektryczne windy – uszkodzone; Nadkola P – brak; Winda – liczne zarysowania;

Zmierzona grubość powłoki lakierowej: pokrywa P - 100 µm, błotnik PP - 120 µm, drzwi PP - 140 µm, drzwi PL - 120 µm, błotnik PL - 110 µm, dach - 120 µm

Wymiary przestrzeni ładunkowej (L1H1): (4396mm długość; wysokość 2352mm; szerokość 2175mm)

**V. Wnętrze stwierdzono:** Układ klimatyzacji wymaga sprawdzenia szczelności, uzupełnienia czynnika roboczego oraz oczyszczenia parownika i układu dolotowego powietrza do wnętrza. Deska rozdzielcza – zarysowania z uszkodzeniem struktury materiału, zarysowania schowka z uszkodzeniem struktury materiału; Podsufitka – zabrudzenia; Zabudowa wewnątrz – liczne zarysowania;

**VI. Wyposażenie, stwierdzono:**

**VII. Wyposażenie dodatkowe:**

- ABS
- Dywaniki gumowe
- ESP - układ stabilizacji toru jazdy
- Fotel kierowcy z manualną regulacją wysokości
- Immobilizer
- Kierownica wielofunkcyjna
- Klimatyzacja
- Lakier uni
- Lusterka boczne składane
- Ospojlwerowanie kabiny
- Poduszka kierowcy
- Poduszka Pasażera

- Światła do jazdy dziennej
- Uchwyty na kubki z przodu
- Wspomaganie układu kierowniczego
- Zamek centralny
- Zamek centralny zdalnie sterowany

#### VIII. Ogumienie :

Opona	Producent	Rozmiar	Stopień zużycia (szacunkowo)
PL lato	Bridgestone	195/75 R16C	20%
PP lato	Bridgestone	195/75 R16C	20%
TLW lato	Bridgestone	195/75 R16C	30%
TPW lato	Bridgestone	195/75 R16C	30%
TLZ lato	Bridgestone	195/75 R16C	30%
TPZ lato	Bridgestone	195/75 R16C	5%
koło zapasowe	Bridgestone	195/75 R16C	30%

Sporządzono w 2 egzemplarzach.

Do oceny dołączono 145 fotografii cyfrowych.

**Niniejsza opinia nie jest ekspertyzą stanu technicznego pojazdu ani gwarancją niezawodności zespołów i podzespołów pojazdu, została sporządzona wyłącznie na podstawie oględzin w warunkach istniejących w miejscu badania. Opinia określa wyłącznie szacunkową wartość rynkową pojazdu i może być wykorzystana tylko przez zlecającego. Sporządzający opinię zastrzega się, że nie ponosi odpowiedzialności za wady ukryte pojazdu, wady prawne, błędy w dokumentacji pojazdu i błędy montażu. Opinia została sporządzona bezstronnie.**

Rzeczoznawca , data: 03 sierpnia 2022

.....

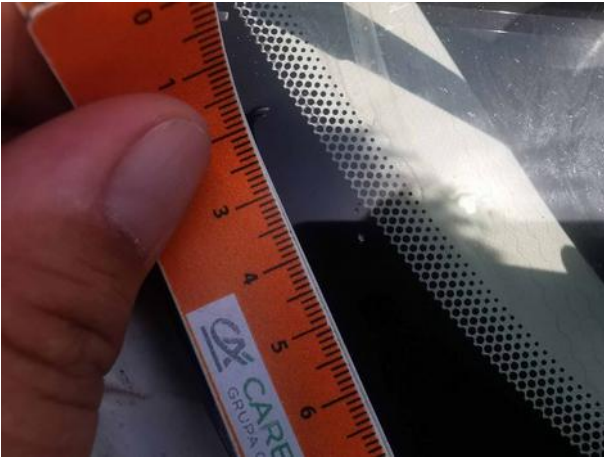
Dokumentacja fotograficzna do opinii CFM202207216



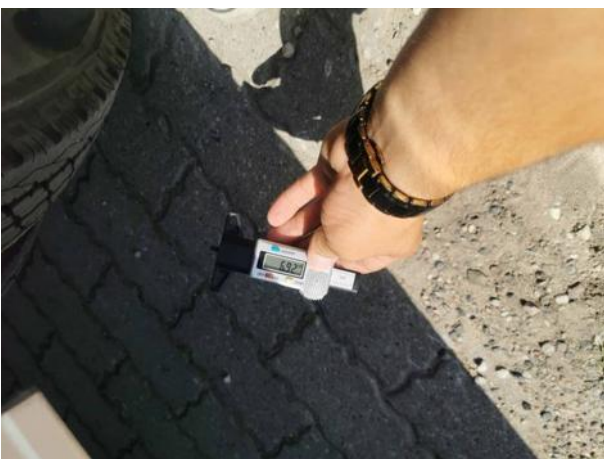






















Dokumentacja fotograficzna do opinii CFM202207216

















Dokumentacja fotograficzna do opinii CFM202207216





Dokumentacja fotograficzna do opinii CFM202207216

















