

**„eRzecznawcy Królewicz i Wspólnicy Sp.Jawna”**  
ul. Kopijników 75A, 03-274 Warszawa

**OCENA TECHNICZNA**  
**Nr CFM202211016**  
**Data badania – 08 listopada 2022r.**  
**Rzecznawca - Piotr Kucharski**

**Zleceniodawca:** Carefleet S.A.  
**Adres:** ul. Legnicka 48 bud. C-D, 54-202 Wrocław  
**Zakres oceny:** Określenie wartości pojazdu dla potrzeb sprzedaży w trybie przetargu.

**Dane techniczne:**

Nr rejestracyjny: SK814RX

Marka pojazdu: LEXUS  
Model: NX 300 F SPORT AWD  
Kolor: czarny

Rodzaj nadwozia: SUV  
Rodzaj pojazdu: osobowy  
Liczba drzwi: 5  
Liczba miejsc: 5  
Wskazania licznika [km]: 47954  
Nr fabryczny (VIN): JTJBARBZ002225526  
Rok produkcji: 2019  
Rok produkcji – uwaga: Pojazd z polskiej sieci dealerskiej  
Masa całkowita (kg): 2350  
Masa własna (kg): 1773  
Ładowność (kg): 577  
Rodzaj paliwa: Benzyna  
Norma EURO: 6  
Typ silnika: zapłon iskrowy  
Układ/liczba cyl.: R4  
Pojemność [cm<sup>3</sup>]: 1998  
Moc [kW]: 175.00

Data pierwszej rejestracji w kraju: 14.11.2019

Pojazd zbadano w Magnicach k/Wrocławia na parkingu EFL S.A. w obecności zleceniodawcy.

**UWAGI:**

Pojazd zarejestrowany CAREFLEET S.A. ul. Legnicka 48 bud. C-D 54-202 Wrocław  
na:

1. Dowód rejestracyjny: DR/BAP 5053093
2. Data następnego badania technicznego: 14.11.2022r.
3. Kluczyki ilość kompletów: 2 (Dwa klucze zintegrowane z pilotem centralnego zamka)
4. Dokumentacja eksploatacyjna pojazdu: instrukcja obsługi - jest, książka przeglądów - jest
5. Liczba wpisów w książce serwisowej: 3: 14739km, 28411km, 42633km z dnia 20/06/2022

**WYNIKI BADANIA :**

**I. Silnik stwierdzono:** Układ smarowania - poziom oleju na wskaźniku kontrolnym w normie. Poziom cieczy w zbiorniku wyrównawczym układu chłodzenia - powyżej min. Rozruch i praca silnika w warunkach parkingowych w normie. Komora silnika zabrudzona eksploatacyjnie. Zaleca się sprawdzenie pracy silnika w warunkach drogowych.

**II. Podwozie stwierdzono:** Działanie układu hamulcowego i kierowniczego w warunkach parkingowych w normie. Zaleca się sprawdzenie układów podwozia pojazdu w warunkach drogowych.

**III. Układ przeniesienia napędu stwierdzono:** Obręcze kół - aluminiowe 4 sztuk. Skrzynia biegów - automatyczna. Działanie skrzyni biegów w warunkach parkingowych w normie. Napęd na obie osie. Zaleca się sprawdzenie układów przeniesienia napędu w warunkach warsztatowych i wykonanie przeglądu.

**IV. Nadwozie stwierdzono:** Barwa nadwozia czarna

Drzwi LP: poszycie: Zarysowania

Próg lewy: Zarysowania

Drzwi LT: poszycie: Odpryski / Zdeformowanie / Wgniecenie

Błotnik / ściana boczna LT: Zarysowania

Pokrywa tylna: Zarysowanie

Zderzak tył: Zarysowania

Drzwi PT: poszycie: Zarysowania / Odpryski

Próg prawy: Zarysowania

Drzwi PP: poszycie: Odpryski

Błotnik PP: Zarysowania

Spoiler dolny zderzaka p + listwa : Zarysowanie

Zderzak t dolny: Zarysowania

Listwa szyby drzwi TL: Zarysowanie

Zmierzona grubość powłoki lakierowej: pokrywa P - 110µm, błotnik PP - 110µm, drzwi PP - 110µm, drzwi TP - 110µm, poszycie TP - 120µm, pokrywa T - 110µm, poszycie TL - 130µm, drzwi TL - 170µm, drzwi PL - 160µm, błotnik PL - 110µm, dach - 110µm

**V. Wnętrze stwierdzono:** Wykładzina LP: Przetarcia

Listwa progu LP: Zarysowania

Kanapa / fotel LT: Zabrudzenia

Tapicerka drzwi PT: Zarysowania

Układ klimatyzacji wymaga sprawdzenia szczelności, uzupełnienia czynnika roboczego oraz oczyszczenia parownika i układu dolotowego powietrza do wnętrza.

**VI. Wyposażenie, stwierdzono:** Adaptacyjne światła drogowe (AHS)

Apple CarPlay oraz Android Auto

Asystent utrzymywania pasa ruchu (LKA)

Bagażnik otwierany i zamykany elektrycznie

Bluetooth

Czujnik deszczu

Czujnik zmierzchu

Czujniki parkowania, przód i tył

Dywaniki podłogowe

Elektryczny hamulec postojowy (EPB)

Felgi aluminiowe 18 F Sport (grafitowe) z ogumieniem 235/55

Filtr przeciwpyłkowy

Fotel kierowcy z podparciem lędźwiowym

Fotele F SPORT wykonane metodą pianki zintegrowanej

Fotele przednie ogrzewane  
Fotele przednie regulowane elektrycznie: kierowcy w 10 kierunkach, pasażera w 8 kierunkach  
Gałka dźwigni zmiany biegów skórzana F SPORT  
Interfejs Remote Touch Pad do obsługi multimediiów  
Kamera cofania  
Kanapa tylna składana  
Kierownica skórzana F Sport z panelem sterującym audio, telefonem i wyświetlaczem  
Kierunkowskazy LED - przód i tył  
Kierunkowskazy LED sekwencyjne - przód i tył  
Klimatyzacja automatyczna, dwustrefowa  
Kolumna kierownicy z elektryczną regulacją wysokości i wysunięcia  
Konstrukcja foteli przednich zmniejszająca urazy szyi i głowy w przypadku kolizji WIL  
Końcówki rur wydechowych - chromowane, 2szt.  
Lampy tylne z sygnalizacją gwałtownego hamowania  
Lusterka boczne elektrochromatyczne składane elektrycznie i ogrzewane  
Lusterko wsteczne elektrochromatyczne (przyciemniające się automatycznie)  
Manetki do zmiany biegów przy kierownicy  
Pedał przyspieszenia z funkcją kick-down  
Podłokietnik przedni  
Podłokietnik w oparciach tylnej kanapy z dwoma uchwytami na kubek  
Poduszki powietrzne boczne w oparciach foteli przednich (TAP)  
Poduszki powietrzne chroniące kolana kierowcy i pasażera  
Poduszki powietrzne dwustopniowe kierowcy i pasażera przedniego fotela  
Poduszki powietrzne kurtynowe boczne  
Powłoka lakieru chroniąca przed drobnymi zarysowaniami  
Reflektory przednie w technologii Full LED L-Shape  
Relingi dachowe zintegrowane  
Selektor trybów jazdy: 3 tryby (Eco, Normal, Sport)  
Silnik uruchamiany za pomocą przycisku  
Spryskiwacze reflektorów  
Sterowanie głosowe  
Stylizacja F Sport (czarna podsufitka, nakładki, wstawki wzorowane, emblematy, nakładki progowe)  
System Inteligentny kluczyk  
System kontroli trakcji TRC  
System Lexus Navigation 8"  
System monitorowania martwego pola (BSM)  
System ochrony przedzderzeniowej PCS z wykrywaniem pieszych  
System ostrzegający o spadku ciśnienia w ogumieniu (TPMS)  
System ostrzegający o zmęczeniu kierowcy (SWAY)  
System ostrzegania o ruchu poprzecznym z tyłu pojazdu (RCTA)  
System rozpoznawania znaków drogowych  
System stabilizacji toru jazdy VSC  
System wspomagający ruszanie pod górę HAC  
System wspomagania hamowania awaryjnego (BAS)  
System wspomagania hamowania awaryjnego (EBD)  
Szyby regulowane elektrycznie - przód + tył  
Szyby tylne przyciemniane  
Szyby z filtrem UV  
Światła przeciwmgielne LED z funkcją doświetlania zakrętów  
Światła tylne LED  
Tapicerka z naturalnej skóry F Sport  
Tempomat aktywny działający w pełnym zakresie prędkości (all-speed ACC)  
Uchwyty na kubki - przód/tył  
Wejście USB i AUX dla zewnętrznych urządzeń audio  
Wspomaganie układu kierowniczego zależne od prędkości jazdy (EPS)

Wyświetlacz informacyjny, dodatkowy, 4,2-calowy  
Zaczepty do mocowania fotelika dziecięcego w systemie ISOFIX na tylnych siedzeniach  
Zaczepty w podłodze przestrzeni bagażowej (6 szt.)  
Zamek centralny z podwójną blokadą  
Zawieszenie sportowe (F Sport)  
Zestaw naprawczy do opon  
Zewnętrzny pakiet stylizacyjny F Sport (spoiler, obudowy lusterek, wloty powietrza, emblematy)  
Lakier metalik/perła

## VII. Wyposażenie dodatkowe:

## VIII. Ogumienie :

Opona	Producent	Rozmiar	Stopień zużycia (szacunkowo)
PL - lato	Bridgestone , Dueler H/L 33	235/55 R18 100v	35%
PP - lato	Bridgestone , Dueler H/L 33	235/55 R18 100v	35%
TL - lato	Bridgestone , Dueler H/L 33	235/55 R18 100v	20%
TP - lato	Bridgestone , Dueler H/L 33	235/55 R18 100v	20%

Sporządzono w 2 egzemplarzach.

Do oceny dołączono 84 fotografii cyfrowych.

**Niniejsza opinia nie jest ekspertyzą stanu technicznego pojazdu ani gwarancją niezawodności zespołów i podzespołów pojazdu, została sporządzona wyłącznie na podstawie oględzin w warunkach istniejących w miejscu badania. Opinia określa wyłącznie szacunkową wartość rynkową pojazdu i może być wykorzystana tylko przez zlecającego. Sporządzający opinię zastrzega się, że nie ponosi odpowiedzialności za wady ukryte pojazdu, wady prawne, błędy w dokumentacji pojazdu i błędy montażu. Opinia została sporządzona bezstronnie.**

Rzecznawca , data: 08 listopada 2022

.....



Dokumentacja fotograficzna do opinii CFM202211016

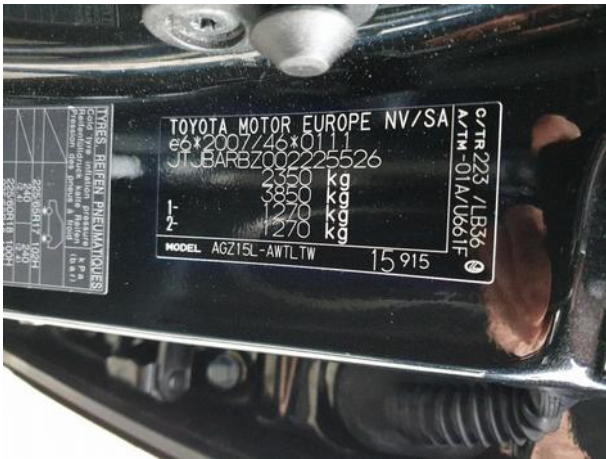




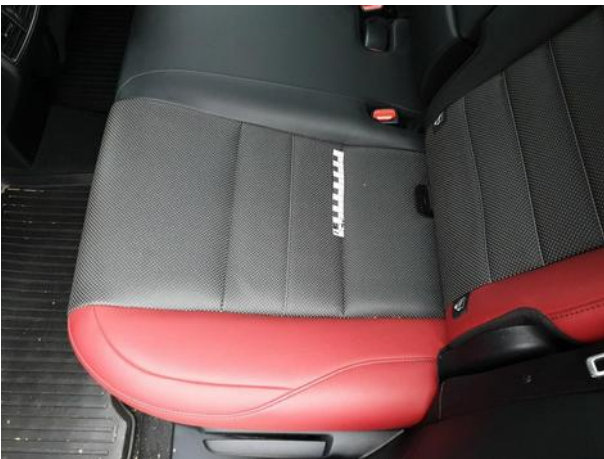




Dokumentacja fotograficzna do opinii CFM202211016



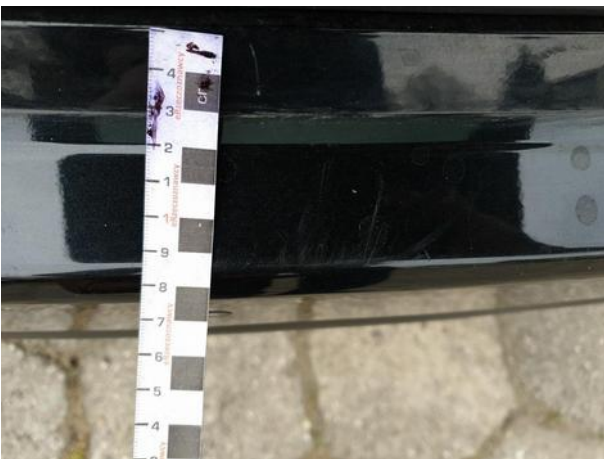
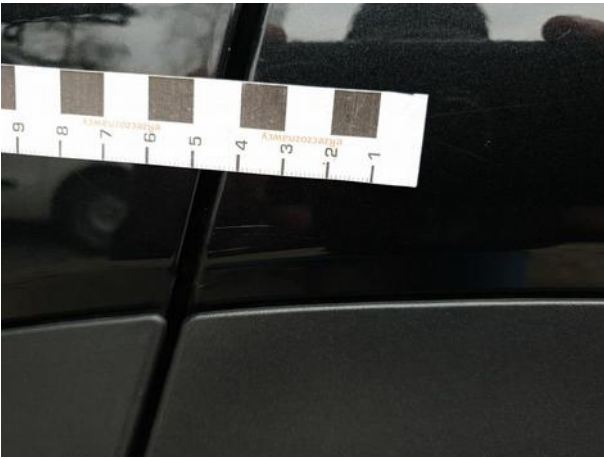




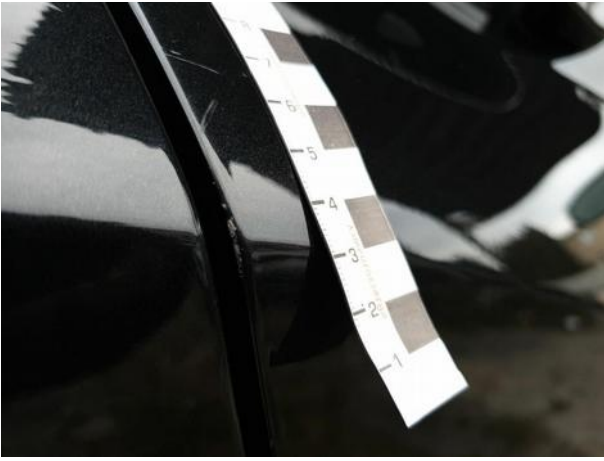








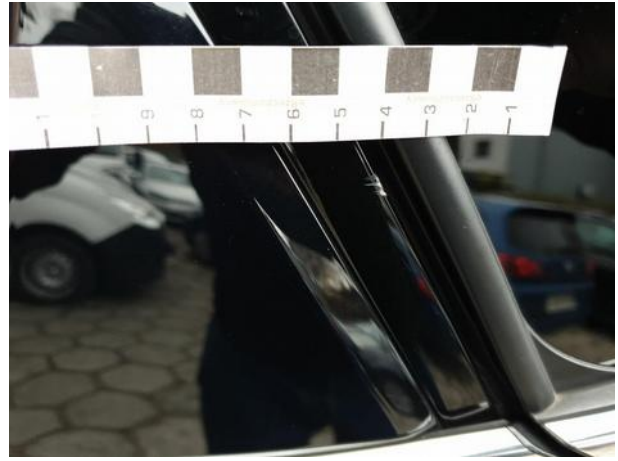






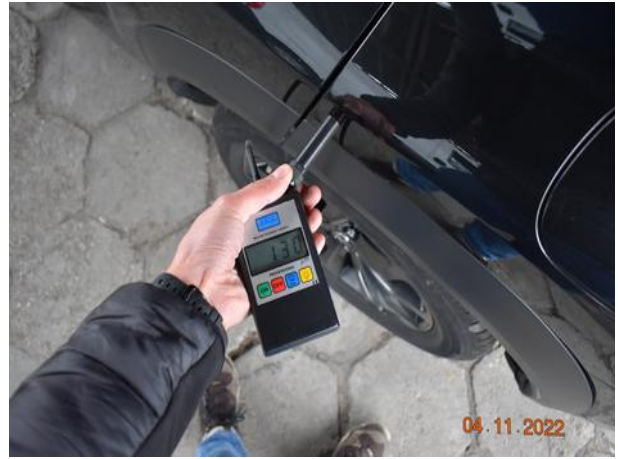








Dokumentacja fotograficzna do opinii CFM202211016





Dokumentacja fotograficzna do opinii CFM202211016

