

„eRzecznawcy Królewicz i Wspólnicy Sp.Jawna”
ul. Kopijników 75A, 03-274 Warszawa

OCENA TECHNICZNA
Nr CFM202301148
Data badania – 20 stycznia 2023r.
Rzecznawca - Piotr Kucharski

Zleceniodawca: Carefleet S.A.
Adres: ul. Legnicka 48 bud. C-D, 54-202 Wrocław
Zakres oceny: Określenie wartości pojazdu dla potrzeb sprzedaży w trybie przetargu.

Dane techniczne:

Nr rejestracyjny: DW5V026

Marka pojazdu: VOLKSWAGEN
Model: PASSAT
Kolor: Niebieski

Rodzaj nadwozia: Sedan
Rodzaj pojazdu: osobowy
Liczba drzwi: 4
Liczba miejsc: 5
Wskazania licznika [km]: 73746
Nr fabryczny (VIN): WVVZZZ3CZJE207828
Rok produkcji: 2018
Rok produkcji – uwaga: Pojazd z polskiej sieci dealerskiej
Masa całkowita (kg): 2020
Masa własna (kg): 1476
Ładowność (kg): 544
Rodzaj paliwa: Benzyna
Norma EURO: 6
Typ silnika: zapłon iskrowy
Układ/liczba cyl.: R4
Pojemność [cm³]: 1798
Moc [kW]: 132.00

Data pierwszej rejestracji w kraju: 21.05.2018

Pojazd zbadano w Magnicach k/Wrocławia na parkingu EFL S.A. w obecności zleceniodawcy.

UWAGI:

Pojazd zarejestrowany CAREFLEET S.A. ul. Legnicka 48 bud. C-D 54-202 Wrocław
na:

1. Dowód rejestracyjny: DR/BAO 2347991
2. Data następnego badania technicznego: 20.06.2023r.
3. Kluczyki ilość kompletów: 2 (Dwa klucze zintegrowane z pilotem centralnego zamka)
4. Dokumentacja eksploatacyjna pojazdu: instrukcja obsługi - jest, książka przeglądów - brak
5. Elektroniczna książka serwisowa.

WYNIKI BADANIA :

I. Silnik stwierdzono: Układ smarowania - poziom oleju na wskaźniku kontrolnym w normie. Poziom cieczy w zbiorniku wyrównawczym układu chłodzenia - powyżej min. Rozruch i praca silnika w warunkach parkingowych w normie. Komora silnika zabrudzona eksploatacyjnie. Zaleca się sprawdzenie pracy silnika w warunkach drogowych.

II. Podwozie stwierdzono: Działanie układu hamulcowego i kierowniczego w warunkach parkingowych w normie. Zaleca się sprawdzenie układów podwozia pojazdu w warunkach drogowych.

III. Układ przeniesienia napędu stwierdzono: Obręcze kół - aluminiowe 4 sztuk, koło zapasowe - aluminiowe. Felga PP – zarysowana, Felga TL – zarysowana. Skrzynia biegów - manualna 6 biegowa. Działanie skrzyni biegów w warunkach parkingowych w normie. Napęd na przednią oś. Zaleca się sprawdzenie układów przeniesienia napędu w warunkach warsztatowych i wykonanie przeglądu.

IV. Nadwozie stwierdzono: Barwa nadwozia niebieska.

Zderzak przód: Zarysowania / Zdeformowanie / Wgniecenie

Pokrywa przednia: Zarysowania

Błotnik / ściana boczna LT: Zarysowania

Zderzak tył: Odpryski / Zarysowania

Błotnik / ściana boczna PT: Zarysowania

Drzwi PT: poszycie: Odpryski

Zmierzona grubość powłoki lakierowej:

Pokrywy komory silnika: do 128um,

Błotnika prawego przedniego: do 119um,

Drzwi prawych przednich: do 107um,

Słupka A prawego: do 157um,

Drzwi prawych tylnych: do 168um,

Błotnika prawego tylnego: do 740um,

Progu prawego: do 67um,

Dachu: do 109um,

Drzwi tyłu nadwozia: do 121um

Błotnika lewego tylnego: do 127um,

Drzwi lewych tylnych: do 157um,

Drzwi lewych przednich: do 113um,

Błotnika lewego przedniego: do 114um,

Progu lewego: do 75um,

V. Wnętrze stwierdzono: Układ klimatyzacji wymaga sprawdzenia szczelności, uzupełnienia czynnika roboczego oraz oczyszczenia parownika i układu dolotowego powietrza do wnętrza.

Podsufitka lewa: Zabrudzenia

Tapicerka drzwi LP: Zarysowania

Kanapa / fotel LT: Zabrudzenia

Wykładzina bagażnika: Zabrudzenia

Fotel PP: Zabrudzenia

Tylna kratka nawiewu: Zdekompletowana

VI. Wyposażenie, stwierdzono: ABS - system zapobiegający blokowaniu się kół podczas hamowania Airbag 6 sztuk (czołowe poduszki kierowcy i pasażera, boczne poduszki - przód, kurtyny powietrzne) Aktywny system bezpieczeństwa PreCrash Basic & Front - domykanie szyb, wstępne napinanie pasów bezp.

Asystent siły hamowania
Czujnik ciśnienia w oponach
Czujnik deszczu
Czujnik odległości przy parkowaniu przód, tył
Czujnik zmierzchu - automatyczne włączanie świateł z funkcją Coming/Leaving Home
Dywaniki materiałowe z przodu i z tyłu
Elektryczne podnoszenie szyb, przód i tył
Elementy dekor. w poler. drewnie Brilliant Pine: deska rozd. i drzwi, Piano Black: konsola
ESP - system stabilizacji toru jazdy
Felgi aluminiowe 17 London z ogumieniem 215/55
Fotel kierowcy ergoComfort z elektryczną regulacją odcinka lędźwiowego
Fotele przednie - podgrzewane
Fotele przednie komfortowe
Fotele przednie z regulacją wysokości
Gniazdo 12V w bagażniku
Hamulec postojowy elektromechaniczny z funkcją Auto-Hold
Immobilizer
Kierownica wielofunkcyjna 3-ramienna w skórze
Kierunkowskazy LED w obudowie lusterek zewnętrznych
Kieszenie w oparciach foteli przednich
Klimatyzacja automatyczna Climatronic - 3 strefowa
Kolumna kierownicy regulowana w dwóch płaszczyznach
Koło zapasowe - pełnowymiarowe aluminiowe dla felg 17 calowych
Komputer pokładowy MFA Premium z kolorowym wyświetlaczem TFT
Lampki oświetlające przestrzeń wokół nóg podczas wsiadania/wysiadania z samochodu
Lampy tylne wykonane w technologii LED (diodowe), przyciemniane
Listwy dookoła szyb bocznych, chromowane
Listwy na osłonie wlotu powietrza do chłodnicy, chromowane
Listwy progowe ze stali szlachetnej z napisem Passat
Listwy w dolnej części drzwi oraz zderzaka przedniego, chromowane
Lusterka boczne elektrycznie regulowane i ogrzewane, po stronie kierowcy asferyczne
Lusterka boczne składane elektrycznie automatycznie przyciemniane od kierowcy
Lusterka make-up w osłonach p/słonecznych, podświetlane LED
Lusterko boczne po stronie kierowcy automatycznie przyciemniające się
Lusterko po stronie pasażera automatycznie obniżane podczas cofania
Lusterko wsteczne automatycznie przyciemniające się
MSR- układ przeciwblokujący przy hamowaniu silnikiem
Ogrzewane dysze spryskiwaczy szyby przedniej
Oświetlenie podłoża podczas wsiadania i wysiadania z samochodu
Podświetlane listwy dekoracyjne w drzwiach
Przedni podłokietnik ze schowkiem
Schowek w desce rozdzielczej po stronie pasażera, podświetlany, zamykany z funkcją chłodzenia
Schowek w konsoli środkowej z przodu z 2 miejscami na napoje, zamykany żaluzją
System automatycznego hamowania po kolizji
System rekuperacji odzyskujący energię podczas hamowania
System stabilizacji toru jazdy przyczepy
System Start/Stop
System wykrywania zmęczenia kierowcy
Światła do jazdy dziennej
Światła przeciwmgielne z funkcją doświetlania skrzyżowań
Tapicerka łączona Alcantara/Vienna
Tempomat adaptacyjny do 210km z City Emergency Braking, Front Assist, kierownica skórzana wielofun.
Tylne oparcie składane, dzielone (60/40) z podłokietnikiem, otworem i funkcją składania z bagażnika
Uchwyty ISOFIX do instalacji fotelika dziecięcego, tył

Wspomaganie kierownicy, elektromechaniczne, zależne od prędkości
Wybór profilu jazdy - możliwość wyboru trybu jazdy: COMFORT, SPORT, NORMAL, ECO, INDIVIDUAL
Wykończenie wnętrza Szczotkowane aluminium/Piano Black
Zamek centralny z pilotem
Zderzaki, obudowy lusterek zewnętrznych i klamki lakierowane w kolorze nadwozia
Zegarek analogowy w desce rozdzielczej
Alarm z niezależnym zasilaniem, f. dozoru wnętrza i czujnikiem przechyłu
Lakier metalik
Automatyczne światła drogowe - Dynamic Light Assist
Lampy LED Top (światła mijania, drogowe i do jazdy dziennej LED z dynam.doświetleniem zakrętów)
System Keyless Access - dostęp do samochodu i uruchamianie bez użycia kluczyka
System nawigacji Discover Media (8,0 cali) CD/MP3/2xSD/WMA/USB/AUX/8 głośników/Bluetooth/JPEG Viewer
System rozpoznawania znaków drogowych
Rear Assist - Kamera parkowania
Kierownika ogrzewana

VII. Wyposażenie dodatkowe:

VIII. Ogumienie :

Opona	Producent	Rozmiar	Stopień zużycia (szacunkowo)
Zimowe	Bridgestone Blizzak lm001	215/55r17	40
Zimowe	Bridgestone Blizzak lm001	215/55r17	40
Zimowe	Bridgestone Blizzak lm001	215/55r17	40
Zimowe	Bridgestone Blizzak lm001	215/55r17	40
Letnie-zapas	Pirelli Cinturato P7	215/55r17	5

Sporządzono w 2 egzemplarzach.

Do oceny dołączono 112 fotografii cyfrowych.

Niniejsza opinia nie jest ekspertyzą stanu technicznego pojazdu ani gwarancją niezawodności zespołów i podzespołów pojazdu, została sporządzona wyłącznie na podstawie oględzin w warunkach istniejących w miejscu badania. Opinia określa wyłącznie szacunkową wartość rynkową pojazdu i może być wykorzystana tylko przez zlecającego. Sporządzający opinię zastrzega się, że nie ponosi odpowiedzialności za wady ukryte pojazdu, wady prawne, błędy w dokumentacji pojazdu i błędy montażu. Opinia została sporządzona bezstronnie.

Rzeczoznawca , data: 27 stycznia 2023

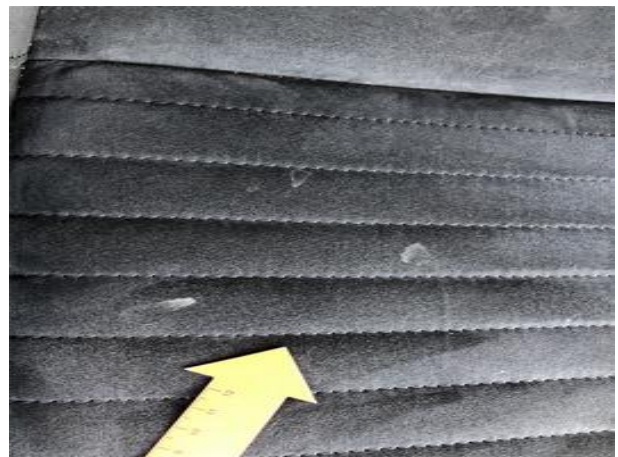
Dokumentacja fotograficzna do opinii CFM202301148





Dokumentacja fotograficzna do opinii CFM202301148













Dokumentacja fotograficzna do opinii CFM202301148





Dokumentacja fotograficzna do opinii CFM202301148





Dokumentacja fotograficzna do opinii CFM202301148



