

**„eRzecznawcy Królewicz i Wspólnicy Sp.Jawna”**  
ul. Kopijników 75A, 03-274 Warszawa

**OCENA TECHNICZNA**  
**Nr CFM202302032**  
**Data badania – 08 lutego 2023r.**  
**Rzecznawca - Piotr Kucharski**

**Zleceniodawca:** Carefleet S.A.  
**Adres:** ul. Legnicka 48 bud. C-D, 54-202 Wrocław  
**Zakres oceny:** Określenie wartości pojazdu dla potrzeb sprzedaży w trybie przetargu.

**Dane techniczne:**

Nr rejestracyjny: DW6AH40

Marka pojazdu: VOLKSWAGEN  
Model: TIGUAN 2.0 TDI BMT SCR COMFORT  
Kolor: czarny

Rodzaj nadwozia: SUV  
Rodzaj pojazdu: osobowy  
Liczba drzwi: 5  
Liczba miejsc: 5  
Wskazania licznika [km]: 113869  
Nr fabryczny (VIN): WVGZZZ5NZKW803990  
Rok produkcji: 2018  
Rok produkcji – uwaga: Pojazd z polskiej sieci dealerskiej  
Masa całkowita (kg): 2170  
Masa własna (kg): 1594  
Ładowność (kg): 576  
Rodzaj paliwa: Olej napędowy  
Norma EURO: 6  
Typ silnika: zapłon samoczynny  
Układ/liczba cyl.: R4  
Pojemność [cm<sup>3</sup>]: 1968  
Moc [kW]: 110.00

Data pierwszej rejestracji w kraju: 30.11.2018

Pojazd zbadano w Magnicach k/Wrocławia na parkingu EFL S.A. w obecności zleceniodawcy.

**UWAGI:**

Pojazd zarejestrowany CAREFLEET S.A. ul. Legnicka 48 bud. C-D 54-202 Wrocław  
na:

1. Dowód rejestracyjny: DR/BAO 5184748
2. Data następnego badania technicznego: 30.11.2023r.
3. Kluczyki ilość kompletów: 2 (Dwa klucze zintegrowane z pilotem centralnego zamka)
4. Dokumentacja eksploatacyjna pojazdu: instrukcja obsługi - jest, książka przeglądów - brak
5. Książka serwisowa elektroniczna.

**WYNIKI BADANIA :**

**I. Silnik stwierdzono:** Układ smarowania - poziom oleju na wskaźniku kontrolnym w normie. Poziom cieczy w zbiorniku wyrównawczym układu chłodzenia - powyżej min. Rozruch i praca silnika w warunkach parkingowych w normie. Komora silnika zabrudzona eksploatacyjnie. Zaleca się sprawdzenie pracy silnika w warunkach drogowych.

**II. Podwozie stwierdzono:** Działanie układu hamulcowego i kierowniczego w warunkach parkingowych w normie. Zaleca się sprawdzenie układów podwozia pojazdu w warunkach drogowych.

**III. Układ przeniesienia napędu stwierdzono:** Obręcze kół - aluminiowe 4 sztuk, koło dojazdowe - stalowe. Skrzynia biegów - manualna 6 biegowa. Działanie skrzyni biegów w warunkach parkingowych w normie. Napęd na przednią oś. Zaleca się sprawdzenie układów przeniesienia napędu w warunkach warsztatowych i wykonanie przeglądu.

**IV. Nadwozie stwierdzono:** Barwa nadwozia czarna.

Pokrywa przednia: Zdeformowanie / Wgniecenie

Felga LP: Zarysowania

Dach: Odprysk z korozją

Błotnik / ściana boczna LT: Zarysowania

Pokrywa tylna / drzwi tyłu: 3 stop: Pęknięcie

Pokrywa komory silnika: Zagięcie

Zmierzona grubość powłoki lakierowej:

Pokrywy komory silnika: do 116um,

Błotnika prawego przedniego: do 112um,

Drzwi prawych przednich: do 236um,

Drzwi prawych tylnych: do 242um,

Błotnika prawego tylnego: do 116um,

Progu prawego: do 85um,

Dachu: do 141um,

Drzwi tyłu nadwozia: do 107um

Błotnika lewego tylnego: do 117um,

Drzwi lewych tylnych: do 108um,

Drzwi lewych przednich: do 110um,

Błotnika lewego przedniego: do 121um,

Progu lewego: do 68um,

**V. Wnętrze stwierdzono:** Fotel LP: Zabrudzenia

Wykładzina bagażnika: Zabrudzenia

Tapicerka drzwi PT: Zarysowania

Słupek B prawy: Przetarcia, Zarysowania tapicerki

Układ klimatyzacji wymaga sprawdzenia szczelności, uzupełnienia czynnika roboczego oraz oczyszczenia parownika i układu dolotowego powietrza do wnętrza.

**VI. Wyposażenie, stwierdzono:** ABS

Airbag 6 sztuk (czołowe poduszki kierowcy i pasażera, boczne poduszki - przód, kurtyny powietrzne)

Airbag kolan kierowcy

Aktywna pokrywa silnika - zwiększone bezpieczeństwo pieszych w przypadku kolizji

ASR

Asystent hamowania

Automatyczne włączanie świateł awaryjnych przy gwałtownym hamowaniu

Chromowane listwy na osłonie powietrza do chłodnicy

Czujnik ciśnienia w oponach

Czujnik deszczu

Czujnik zmierzchu - automatyczne włączenie świateł z funkcją Coming / Leaving Home  
Deaktywacja poduszki powietrznej pasażera  
Dywaniki - wykładzina, przód i tył  
EDS - blokada mechanizmu różnicowego.  
Elementy przełączników sterowania lusterkami, szybami oraz klamki wewnętrzne chromowane  
ESP - układ stabilizacji toru jazdy  
Felgi aluminiowe 17 Montana z ogumieniem 215/65  
Fotele przednie z manualną regulacją wysokości i podparcia odcinka lędźwiowego kręgosłupa  
Fotele przednie, komfortowe  
Front Assist z funkcją awaryjnego hamowania City  
Gniazdo 12 V w bagażniku  
Gniazdo 12 V w konsoli środkowej  
Hamulec postojowy, elektroniczny z funkcją Auto Hold  
Hamulec wielokolizyjny - pomaga ograniczyć skutki kolizji poprzez zainicjowanie hamowania  
Immobilizer  
Kierownica 3-ramienna, wielofunkcyjna i dźwignia zmiany biegów w skórze  
Kierunkowskazy w obudowie lusterek bocznych  
Kieszenie w oparciach przednich foteli  
Klamki lakierowane w kolorze nadwozia  
Klimatyzacja automatyczna Pure Air Climatronic, 3-strefowa z filtrem i panelem do sterowania z tyłu  
Kolumna kierownicy regulowana w dwóch płaszczyznach (poziomej i pionowej)  
Koło zapasowe dojazdowe 18-calowe  
Komputer pokładowy MFA Premium z kolorowym wyświetlaczem  
Lampy przednie halogenowe  
Lane Assist - asystent utrzymywania pasa ruchu  
Light Assist - automatyczna zmiana świateł mijania na drogowe  
Listwy dekoracyjne na desce rozdzielczej, konsoli środkowej i drzwiach Titanium Silver  
Listwy ozdobne dookoła szyb bocznych, chromowane  
Lusterka boczne regulowane elektrycznie, podgrzewane, lusterko po stronie kierowcy asferyczne  
Lusterka boczne w kolorze nadwozia  
Lusterko wsteczne automatycznie przyciemniane  
MSR-układ przeciwblokujący przy ham.sil.  
Oświetlenie przestrzeni wokół nóg  
Przedni podłokietnik regulowany wzdłużnie i na wysokość, ze schowkiem oraz dwoma nawiewami na tył  
Relingi dachowe - czarne  
Schówek w desce rozdzielczej po stronie pasażera, zamykany, podświetlany, z funkcją chłodzenia  
Schówek w konsoli dachowej zamykany  
Składane oparcie fotela pasażera  
Składane stoliki w oparciach przednich foteli  
Sygnalizacja zmęczenia kierowcy  
System Park Pilot - czujniki parkowania z przodu i z tyłu z wizualizacją na ekranie radia  
System stabilizacji toru jazdy z przyczepą  
System Start/Stop z systemem odzyskiwania energii przy hamowaniu  
Szuflady pod przednimi fotelami  
Szyby boczne-tylne oraz szyba tylna dodatkowo przyciemniane  
Szyby podnoszone elektrycznie przód/tył  
Światła przeciwmgielne z funkcją statycznego doświetlania zakrętów  
Tempomat aktywny ACC z aut.reg. odległości Front Assist do 210 km/h  
Tylna kanapa składana, dzielona 40/20/40, przesuwana i z regulacją pochylenia oparcia z podłokietnikiem  
Uchwyty ISOFIX - przygotowanie do montażu 2 fotelików na zewnętrznych siedziskach tylnej kanapy  
Uchwyty na napoje - 2 z przodu i 1 z tyłu  
Wspomaganie układu kierowniczego elektromechaniczne - zależne od prędkości samochodu  
Zagłówki przednich foteli regulowane w dwóch płaszczyznach  
Zamek centralny z pilotem

Zderzaki w kolorze nadwozia  
Fotel kierowcy ergoActive elektrycznie regulowany w 14 kierunkach  
Fotel pasażera z manualną regulacją podparcia lędźwiowego  
Fotele przednie z funkcją podgrzewania  
Tapicerka materiałowa Art Velours  
Lakier metalik  
Lampy przednie LED Basic z dynamiczną regulacją zasięgu reflektorów  
Car-Net App-Connect -Guide & Inform Basic komunikaty drogowe online, Google Street View, Google Eart  
Interfejs Bluetooth  
Mapa Europy  
Radio z 8 cal, ekranem dotyk. 8 głoś. CD/MP3/WMA/2xSD/AUX/USB/iPhone/iPod/Bluetooth  
System nawigacji satelitarnej  
System rozpoznawania znaków drogowych  
System Volkswagen Media Control

## VII. Wyposażenie dodatkowe:

## VIII. Ogumienie :

Opona	Producent	Rozmiar	Stopień zużycia (szacunkowo)
PL - zima	Bridgestone, Blizzak lm001	215/65r17	20%
PP - zima	Bridgestone, Blizzak lm001	215/65r17	20%
TL - zima	Bridgestone, Blizzak lm001	215/65r17	20%
TP - zima	Bridgestone, Blizzak lm001	215/65r17	20%
Dojazdowe	Linglong	145/85r18	5%

Sporządzono w 2 egzemplarzach.

Do oceny dołączono 98 fotografii cyfrowych.

**Niniejsza opinia nie jest ekspertyzą stanu technicznego pojazdu ani gwarancją niezawodności zespołów i podzespołów pojazdu, została sporządzona wyłącznie na podstawie oględzin w warunkach istniejących w miejscu badania. Opinia określa wyłącznie szacunkową wartość rynkową pojazdu i może być wykorzystana tylko przez zlecającego. Sporządzający opinię zastrzega się, że nie ponosi odpowiedzialności za wady ukryte pojazdu, wady prawne, błędy w dokumentacji pojazdu i błędy montażu. Opinia została sporządzona bezstronnie.**

Rzeczoznawca , data: 08 lutego 2023

.....

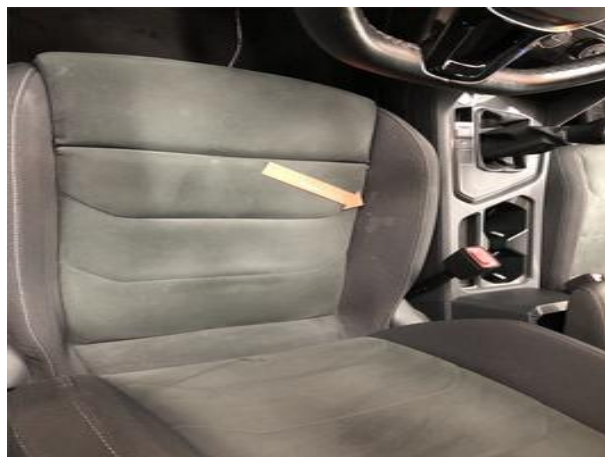
Dokumentacja fotograficzna do opinii CFM202302032

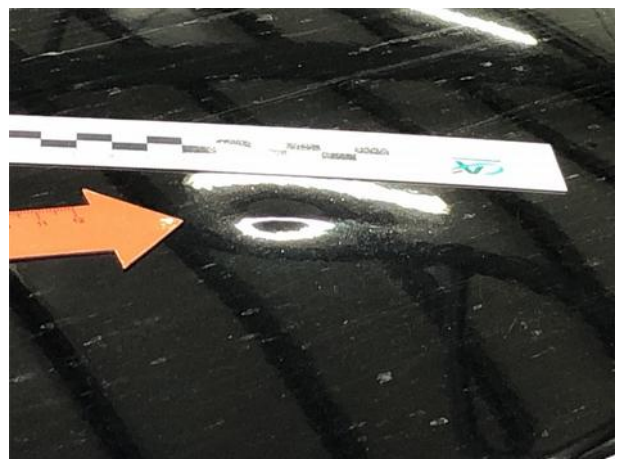
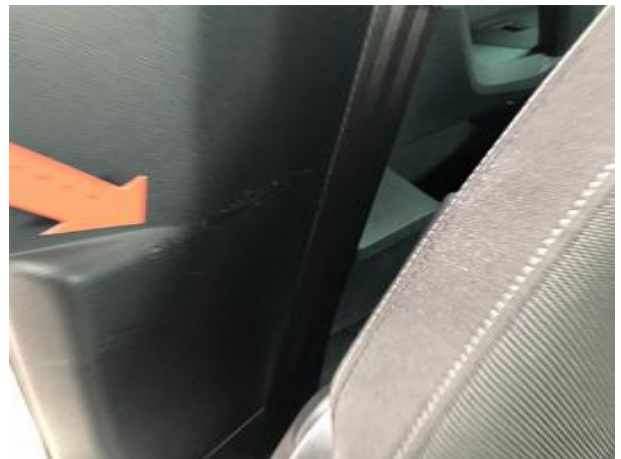


Dokumentacja fotograficzna do opinii CFM202302032

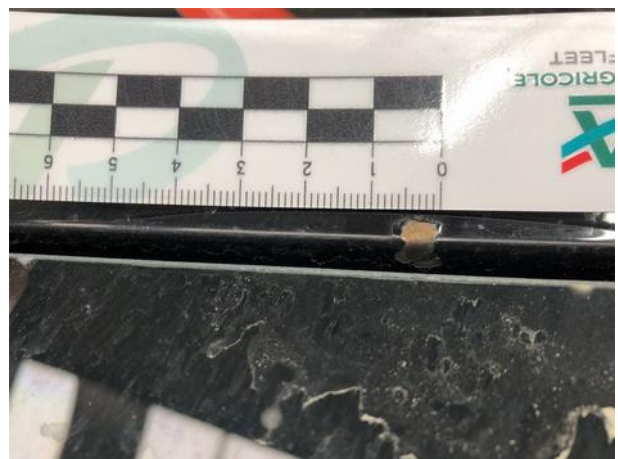
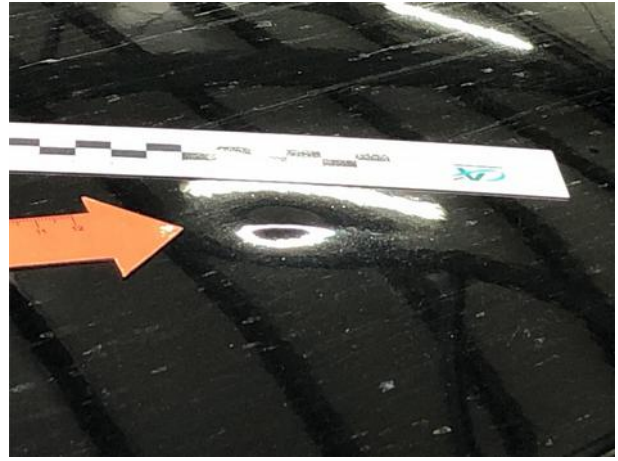


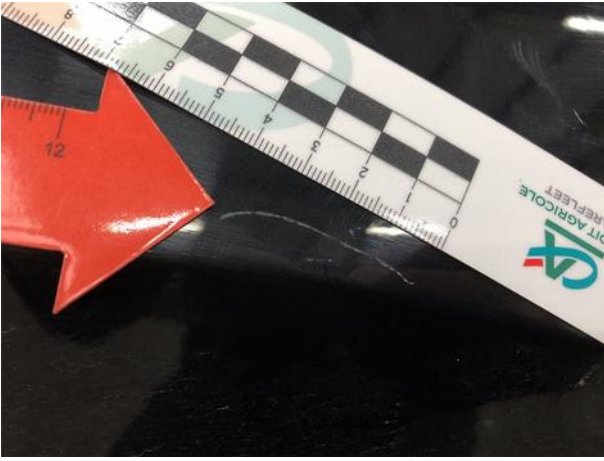
Dokumentacja fotograficzna do opinii CFM202302032



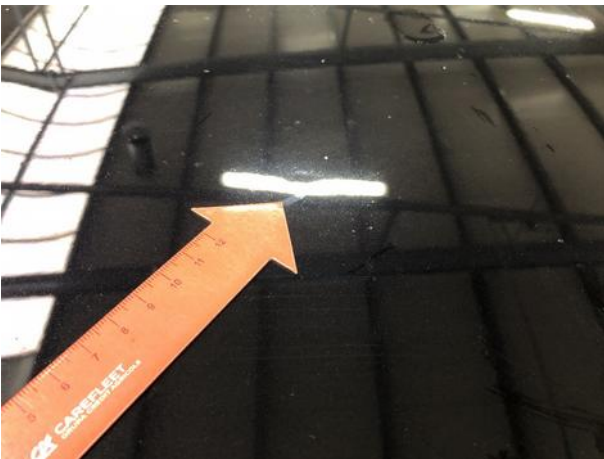
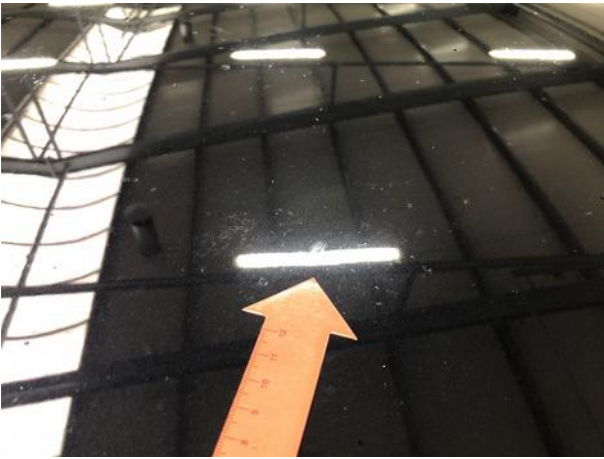








Dokumentacja fotograficzna do opinii CFM202302032



Dokumentacja fotograficzna do opinii CFM202302032







Dokumentacja fotograficzna do opinii CFM202302032







