

„eRzecznawcy Królewicz i Wspólnicy Sp.Jawna”
ul. Kopijników 75A, 03-274 Warszawa

OCENA TECHNICZNA

Nr CFM202301173

Data badania – 27 stycznia 2023r.

Rzecznawca - Dariusz Rejowski

Zleceniodawca: Carefleet S.A.
Adres: ul. Legnicka 48 bud. C-D, 54-202 Wrocław
Zakres oceny: Określenie wartości pojazdu dla potrzeb sprzedaży w trybie przetargu.

Dane techniczne:

Nr rejestracyjny: DW3EX85

Marka pojazdu: VOLKSWAGEN
Model: TIGUAN 2.0 TSI BMT 4MOT. HIGHL
Kolor: biały

Rodzaj nadwozia: SUV
Rodzaj pojazdu: Osobowy
Liczba drzwi: 5
Liczba miejsc: 5
Wskazania licznika [km]: 76879
Nr fabryczny (VIN): WVGZZZ5NZKW912748
Rok produkcji: 2019
Rok produkcji – uwaga: Pojazd z polskiej sieci dealerskiej
Masa całkowita (kg): 2230
Masa własna (kg): 1684
Rodzaj paliwa: Benzyna
Norma EURO: 6
Typ silnika: zapłon iskrowy
Układ/liczba cyl.: R4
Pojemność [cm³]: 1984
Moc [kW]: 140.00

Data pierwszej rejestracji w kraju: 28.06.2019

Pojazd zbadano w Magnicach k/Wrocławia na parkingu EFL S.A. w obecności zleceniodawcy.

UWAGI:

Pojazd zarejestrowany CAREFLEET S.A. ul. Legnicka 48 bud. C-D 54-202 Wrocław
na:

1. Dowód rejestracyjny: DR/BAP2798696
2. Data następnego badania technicznego: 28.06.2024r.
3. Kluczyki ilość kompletów: 2 (Dwa klucze zintegrowane z pilotem centralnego zamka)
4. Dokumentacja eksploatacyjna pojazdu: instrukcja obsługi - jest, książka przeglądów - brak
5. Elektroniczna książka serwisowa.

WYNIKI BADANIA :

I. Silnik stwierdzono: Układ smarowania - poziom oleju na wskaźniku kontrolnym w normie. Poziom cieczy w zbiorniku wyrównawczym układu chłodzenia - powyżej min. Rozruch i praca silnika w warunkach parkingowych w normie. Komora silnika zabrudzona eksploatacyjnie. Zaleca się sprawdzenie pracy silnika w warunkach drogowych.

II. Podwozie stwierdzono: Działanie układu hamulcowego i kierowniczego w warunkach parkingowych w normie. Zaleca się sprawdzenie układów podwozia pojazdu w warunkach drogowych.

III. Układ przeniesienia napędu stwierdzono: Obręcze kół - aluminiowe 4 sztuk, koło dojazdowe - stalowe. Felga PP – zarysowania. Skrzynia biegów - automatyczna. Działanie skrzyni biegów w warunkach parkingowych w normie. Napęd na obydwie osie (AWD). Zaleca się sprawdzenie układów przeniesienia napędu w warunkach warsztatowych i wykonanie przeglądu.

IV. Nadwozie stwierdzono: Barwa nadwozia biała

Pokrywa przednia: Odpryski

Dach: Odpryski / Korozja

Zderzak tył: Odpryski

Drzwi PP: poszycie: Zarysowania

Drzwi prawe przednie: Zagięcie punktowe

Zmierzona grubość powłoki lakierowej: pokrywa P - 225 μm , błotnik PP - 125 μm , drzwi PP - 112 μm , drzwi TP - 111 μm , poszycie TP - 113 μm , pokrywa T - 113 μm , poszycie TL - 107 μm , drzwi TL - 108 μm , drzwi PL - 112 μm , błotnik PL - 128 μm , dach - 139 μm , próg P - 82 μm , próg L - 88 μm

V. Wnętrze stwierdzono: Tapicerka pokrywy bagażnika / drzwi tyłu: Zarysowania

Układ klimatyzacji wymaga sprawdzenia szczelności, uzupełnienia czynnika roboczego oraz oczyszczenia parownika i układu dolotowego powietrza do wnętrza.

VI. Wyposażenie, stwierdzono: ABS

Airbag 6 sztuk (czołowe poduszki kierowcy i pasażera, boczne poduszki - przód, kurtyny powietrzne)

Airbag kolan kierowcy

Aktywna pokrywa silnika - zwiększone bezpieczeństwo pieszych w przypadku kolizji

ASR

Asystent hamowania

Automatyczne włączanie świateł awaryjnych przy gwałtownym hamowaniu

Car-Net: Security & Service

Chromowane listwy na osłonie powietrza do chłodnicy

Czujnik ciśnienia w oponach

Czujnik deszczu

Czujnik zmierzchu - automatyczne włączenie świateł z funkcją Coming / Leaving Home

Deaktywacja poduszki powietrznej pasażera

Dywaniki - wykładzina, przód i tył

EDS - blokada mechanizmu różnicowego.

Elementy przełączników sterowania lusterkami, szybami oraz klamki wewnętrzne chromowane

ESP - układ stabilizacji toru jazdy

Felgi aluminiowe 18 Kingston z ogumieniem samouszczelniającym 235/55

Fotele przednie, Top-Komfort

Front Assist z funkcją awaryjnego hamowania City

Gniazdo 12 V w bagażniku

Gniazdo 12 V w konsoli środkowej

Hamulec postojowy, elektroniczny z funkcją Auto Hold

Hamulec wielokolizyjny - pomaga ograniczyć skutki kolizji poprzez zainicjowanie hamowania

Immobilizer

Kierunkowskazy w obudowie lusterek bocznych

Kieszenie w oparciach przednich foteli

Klamki lakierowane w kolorze nadwozia

Klimatyzacja automatyczna Pure Air Climatronic, 3-strefowa z filtrem i panelem do sterowania z tyłu

Kolumna kierownicy regulowana w dwóch płaszczyznach (poziomej i pionowej)

Koło zapasowe dojazdowe 18-calowe

Komputer pokładowy Active Info Display - Komputer pokładowy z personalizowanym wyświetlaczem

Lakier uni

Lampy przednie LED Basic z dynamiczną regulacją zasięgu reflektorów

Lampy tylne wykonane w technologii LED, przyciemniane ze zmienną grafiką

Lane Assist - asystent utrzymywania pasa ruchu

Light Assist - automatyczna zmiana świateł mijania na drogowe

Listwy dekoracyjne na desce rozdzielczej, konsoli środkowej i drzwiach Dark Grid

Listwy ozdobne dookoła szyb bocznych, chromowane

Lusterka boczne elektrycznie składane

Lusterka boczne regulowane elektrycznie, podgrzewane, lusterko po stronie kierowcy asferyczne

Lusterka boczne w kolorze nadwozia

Lusterko pasażera automatycznie obniżane przy włączonym wstecznym biegu

Lusterko wsteczne automatycznie przyciemniane

MSR-układ przeciwblokujący przy ham.sil.

Oświetlenie ambiente w listwach dekoracyjnych w drzwiach

Oświetlenie przestrzeni wokół drzwi

Oświetlenie przestrzeni wokół nóg

Przedni podłokietnik regulowany wzdłużnie i na wysokość, ze schowkiem oraz dwoma nawiewami na tył

Radio Composition Media z 8 cal, ekranem dotyk. 8 głoś.

CD/MP3/WMA/SD/AUX/USB/iPhone/iPod/Bluetooth

Relingi dachowe - srebrne

Schówek w desce rozdzielczej po stronie pasażera, zamykany, podświetlany, z funkcją chłodzenia

Schówek w konsoli dachowej zamykany

Składane oparcie fotela pasażera

Składane stoliki w oparciach przednich foteli

Sygnalizacja zmęczenia kierowcy

System Park Pilot - czujniki parkowania z przodu i z tyłu z wizualizacją na ekranie radia

System stabilizacji toru jazdy z przyczepą

System Start/Stop z systemem odzyskiwania energii przy hamowaniu

Szuflady pod przednimi fotelami

Szyby boczne-tylne oraz szyba tylna dodatkowo przyciemniane

Szyby podnoszone elektrycznie przód/tył

Światła przeciwmgielne z funkcją statycznego doświetlania zakrętów

Tempomat aktywny ACC z aut.reg. odległości Front Assist do 210 km/h

Tylna kanapa składana, dzielona 40/20/40, przesuwana i z regulacją pochylenia oparcia z podłokietnikiem

Uchwyty ISOFIX - przygotowanie do montażu 2 fotelików na zewnętrznych siedziskach tylnej kanapy

Uchwyty na napoje - 2 z przodu i 1 z tyłu

Wspomaganie układu kierowniczego elektromechaniczne - zależne od prędkości samochodu

Zagłówki przednich foteli regulowane w dwóch płaszczyznach

Zamek centralny z pilotem

Zderzaki w kolorze nadwozia z chromowanymi elementami

Aktywny system ochrony pasażerów PreCrash domykanie szyb i dachu, wstępne napinanie pasów

Autoalarm z niezależnym zasilaniem (Back-up-Horn), funkcją dozoru wnętrza i czujnikiem przechyłu

Fotel kierowcy ergoActive z fotelami przednimi Top-Komfort

Fotel kierowcy ergoActive elektrycznie regulowany w 14 kierunkach z masażem i el. regulacją lędźwi

Fotel pasażera z manualną regulacją podparcia lędźwiowego

Fotele przednie z funkcją podgrzewania
Tapicerka materiałowa Art Velours
Kierownica 3-ramienna, wielofunkcyjna, podgrzewana i dźwignia biegów w skórze z funkcją Tiptronic
Pakiet Zimowy 2
Fotele przednie i tylne z funkcją podgrzewania
Podgrzewane dysze spryskiwaczy
System nagłośnienia DYNAUDIO Excite Surround Sound (10 głośników, wzmacniacz, moc 400W)
System Rear Assist z Park Assist
Kamera ułatwiająca parkowanie Rear Assist
Park Assist - system automatycznego parkowania równoległego i prostopadłego (tyłem i przodem)

VII. Wyposażenie dodatkowe:

VIII. Ogumienie :

Opona	Producent	Rozmiar	Stopień zużycia (szacunkowo)
PL zima	Pirelli,	235/55r18	65%
PP zima	Pirelli,	235/55r18	65%
TL zima	Pirelli,	235/55r18	65%
TP zima	Pirelli,	235/55r18	65%
dojazdowe	Linglong,	145/85r18	0%

Sporządzono w 2 egzemplarzach.

Do oceny dołączono 93 fotografii cyfrowych.

Niniejsza opinia nie jest ekspertyzą stanu technicznego pojazdu ani gwarancją niezawodności zespołów i podzespołów pojazdu, została sporządzona wyłącznie na podstawie oględzin w warunkach istniejących w miejscu badania. Opinia określa wyłącznie szacunkową wartość rynkową pojazdu i może być wykorzystana tylko przez zlecającego. Sporządzający opinię zastrzega się, że nie ponosi odpowiedzialności za wady ukryte pojazdu, wady prawne, błędy w dokumentacji pojazdu i błędy montażu. Opinia została sporządzona bezstronnie.

Rzeczoznawca , data: 27 stycznia 2023

.....

Dokumentacja fotograficzna do opinii CFM202301173



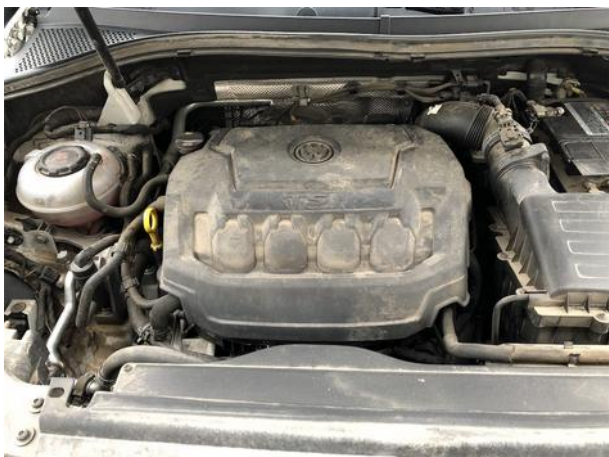
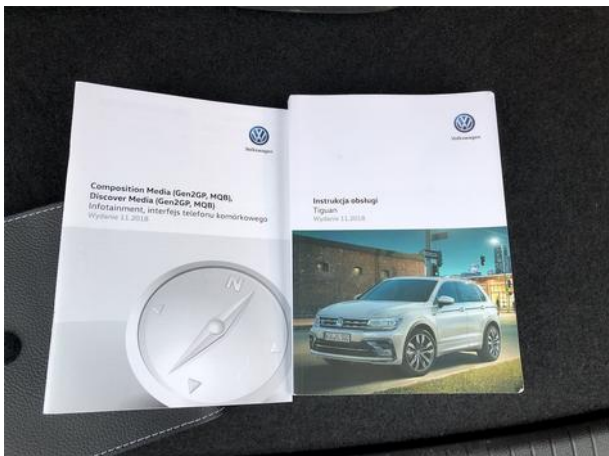




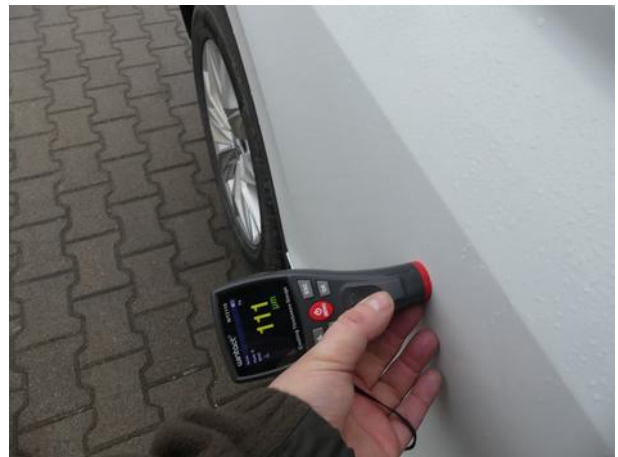




Dokumentacja fotograficzna do opinii CFM202301173

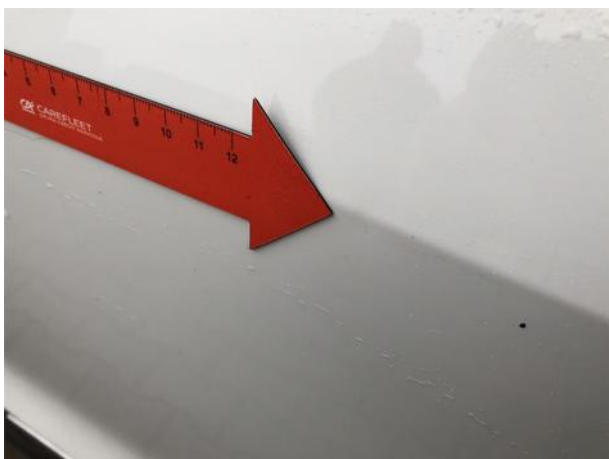


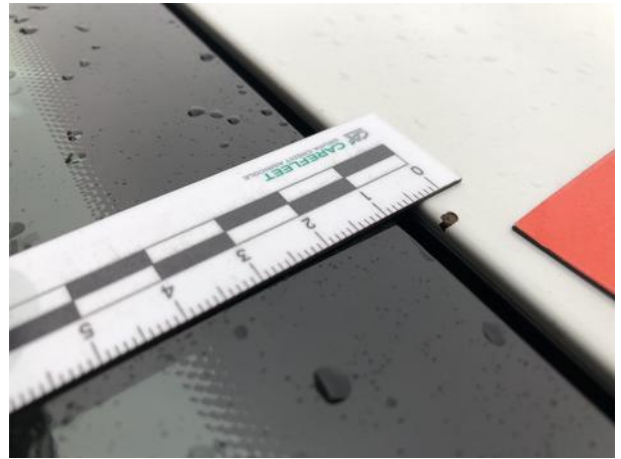
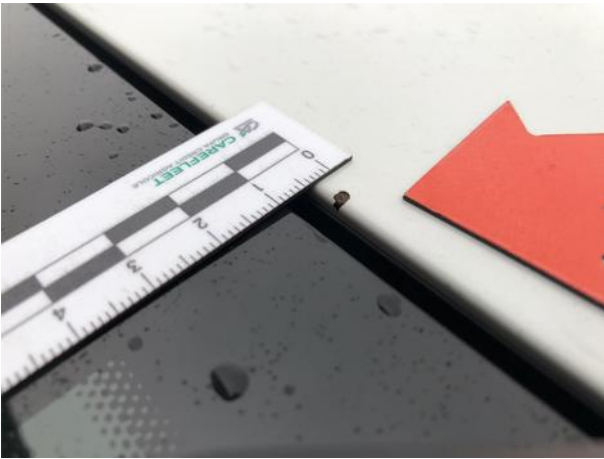
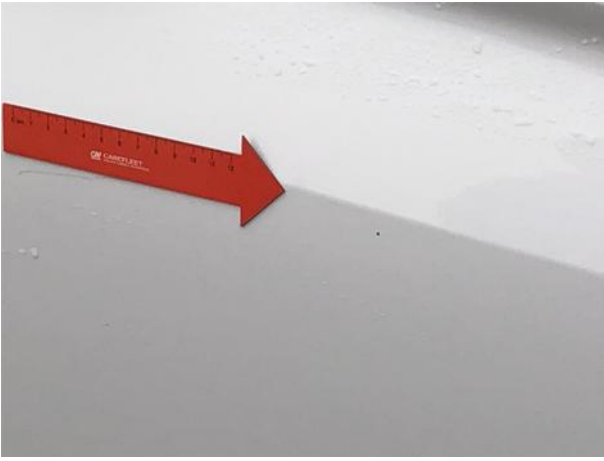
Dokumentacja fotograficzna do opinii CFM202301173











Dokumentacja fotograficzna do opinii CFM202301173

