

„eRzecznawcy Królewicz i Wspólnicy Sp.Jawna”
ul. Kopijników 75A, 03-274 Warszawa

OCENA TECHNICZNA
Nr CFM202211010
Data badania – 15 listopada 2022r.
Rzecznawca - Dariusz Rejowski

Zleceniodawca: Carefleet S.A.
Adres: ul. Legnicka 48 bud. C-D, 54-202 Wrocław
Zakres oceny: Określenie wartości pojazdu dla potrzeb sprzedaży w trybie przetargu.

Dane techniczne:

Nr rejestracyjny: DW4AK45

Marka pojazdu: OPEL
Model: ASTRA V 1.6 CDTI ENJOY S&S KOM
Kolor: niebieski

Rodzaj nadwozia: Kombi
Rodzaj pojazdu: Osobowy
Liczba drzwi: 5
Liczba miejsc: 5
Wskazania licznika [km]: 111689
Nr fabryczny (VIN): W0VBD8EF3K8001940
Rok produkcji: 2018
Rok produkcji – uwaga: Pojazd z polskiej sieci dealerskiej
Masa całkowita (kg): 1930
Masa własna (kg): 1335
Rodzaj paliwa: Olej napędowy
Norma EURO: 6
Typ silnika: zapłon samoczynny
Układ/liczba cyl.: R4
Pojemność [cm³]: 1598
Moc [kW]: 81.00

Data pierwszej rejestracji w kraju: 12.10.2018

Pojazd zbadano w Magnicach k/Wrocławia na parkingu EFL S.A. w obecności zleceniodawcy.

UWAGI:

Pojazd zarejestrowany CAREFLEET S.A. ul. Legnicka 48 bud. C-D 54-202 Wrocław
na:

1. Dowód rejestracyjny: DR/BAO4503131
2. Data następnego badania technicznego: 23.10.2023r.
3. Kluczyki ilość kompletów: 2 (Dwa klucze zintegrowane z pilotem centralnego zamka)
4. Dokumentacja eksploatacyjna pojazdu: instrukcja obsługi - jest, książka przeglądów - jest
5. Liczba wpisów w książce serwisowej - 4: 29354 km, 58451 km, 79673 km, 99041 km dnia 03-01-2022

WYNIKI BADANIA :

I. Silnik stwierdzono: Układ smarowania - poziom oleju na wskaźniku kontrolnym w normie. Poziom cieczy w zbiorniku wyrównawczym układu chłodzenia - powyżej min. Rozruch i praca silnika w warunkach parkingowych w normie. Komora silnika zabrudzona eksploatacyjnie. Zaleca się sprawdzenie pracy silnika w warunkach drogowych.

II. Podwozie stwierdzono: Działanie układu hamulcowego i kierowniczego w warunkach parkingowych w normie. Zaleca się sprawdzenie układów podwozia pojazdu w warunkach drogowych.

III. Układ przeniesienia napędu stwierdzono: Obręcze kół - stalowe 4 sztuk, koło dojazdowe - stalowe. Kołpak PL, TL, PP, TP: brak. Skrzynia biegów - manualna 6 biegowa. Działanie skrzyni biegów w warunkach parkingowych w normie. Napęd na przednią oś. Zaleca się sprawdzenie układów przeniesienia napędu w warunkach warsztatowych i wykonanie przeglądu.

IV. Nadwozie stwierdzono: Barwa nadwozia niebieska.

Zderzak przód: Zarysowania

Drzwi LP: poszycie: Zarysowania / Odpryski

Drzwi LT: poszycie: Zarysowania

Błotnik / ściana boczna LT: Zarysowania

Zderzak tył: Zarysowania

Błotnik / ściana boczna PT: Zarysowania / Zdeformowanie / Wgniecenie

Drzwi PT: poszycie: Zarysowania

Drzwi PP: poszycie: Zarysowania

Pokrywa przód: odpryski / Zarysowania

Błotnik PP: Zarysowania / wgniecenie

Błotnik PL: Zarysowania

Próg P: zarysowania

Próg L: zarysowania

Pokrywa tylna: zarysowania

Lusterko L: zarysowania

Zmierzona grubość powłoki lakierowej: pokrywa P - 120 μm , błotnik PP - 130 μm , drzwi PP - 130 μm , drzwi TP - 130 μm , poszycie TP - 130 μm , pokrywa T - 130 μm , poszycie TL - 130 μm , drzwi TL - 140 μm , drzwi PL - 120 μm , błotnik PL - 130 μm , dach - 120 μm , próg P - 110 μm , próg L - 110 μm

V. Wnętrze stwierdzono: Kokpit: Zarysowania

Schówek pasażera: Zarysowania

Listwa progu LT: Zarysowania

Tapicerka pokrywy bagażnika / drzwi tyłu: Zarysowania

Listwa progu PT: Zarysowania

Układ klimatyzacji wymaga sprawdzenia szczelności, uzupełnienia czynnika roboczego oraz oczyszczenia parownika i układu dolotowego powietrza do wnętrza.

VI. Wyposażenie, stwierdzono: ABS

Airbag 6 sztuk: poduszki powietrzne czołowe i boczne dla kierowcy i pasażera, kurtyny powietrzne

Chromowana listwa z logo na osłonie chłodnicy

Dodatkowe elektryczne ogrzewanie w systemie nawiewu powietrza

Elektryczne szyby przednie

Elektryczne szyby, tył

Elektryczny podajnik pasa bezpieczeństwa

ESP + TCS
 Fotel kierowcy z regulacją wysokości
 Kierownica skórzana
 Kolumna kierownicy z regulacją położenia w dwóch płaszczyznach
 Komputer pokładowy
 Lusterka boczne regulowane elektrycznie i ogrzewane
 Lusterka boczne w kolorze nadwozia
 Lusterka zewnętrzne w kolorze nadwozia
 Mocowania fotelików dziecięcych ISOFIX w 2. rzędzie foteli
 Nawiew wentylacji-ogrzewania w drugim rzędzie siedzeń
 Przyciski sterowania na kierownicy
 Przyciski sterowania na kierownicy oraz tempomat
 Relingi dachowe, czarne
 Spojler tylny
 System monitorujący ciśnienie w oponach
 System monitorujący ciśnienie w poszczególnych oponach niezależnie
 Światła do jazdy dziennej LED
 Tapicerka materiałowa czarna
 Tempomat z ogranicznikiem prędkości
 Tylne oparcie składane, dzielone 60:40
 Układ wspomagania ruszania pod górę HSA
 Wyłącznik poduszki powietrznej pasażera
 Wyświetlacz graficzny wskaźników kierowcy
 Alarm
 Dywaniki gumowe
 Felgi stalowe 16, strukturalne, z ogumieniem
 Koło zapasowe dojazdowe
 Lakier metalik
 Pakiet Enjoy Biznes
 Czujniki odległości przy parkowaniu - przód i tył
 Klimatyzacja automatyczna, 2-strefowa, sterowana elektronicznie z czujnikiem wilgotności
 Konsola centralna z przesuwanym podłokietnikiem i zamykanym schowkiem
 Pakiet Dobrej Widoczności
 Pakiet Oświetlenie Wnętrza
 Światła przeciwmgielne z przodu
 Radio IntelliLink RF900 Navi (wyśw. 8-cali, nawigacja, USB, BT,6 głoś. Audio streaming, odtw. video)

VII. Wyposażenie dodatkowe:

VIII. Ogumienie :

Opona	Producent	Rozmiar	Stopień zużycia (szacunkowo)
PL zima	Kormoran	205/55/R16	5%
PP zima	Kormoran	205/55/R16	5%
TL zima	Saetta	205/55/R16	30%
TP zima	Saetta	205/55/R16	30%
dojazdowe	Continental	115/70/R16	5%

Sporządzono w 2 egzemplarzach.

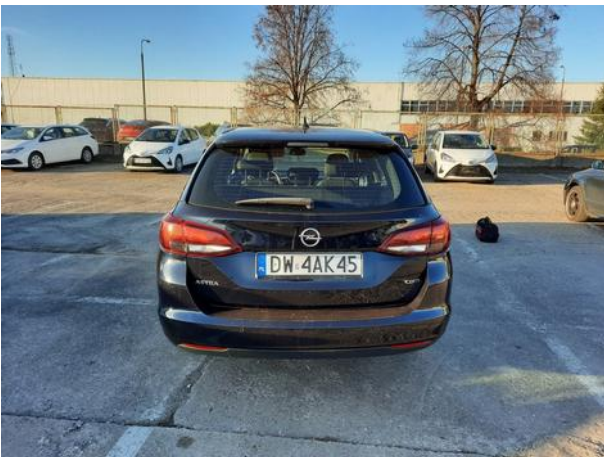
Do oceny dołączono 182 fotografii cyfrowych.

Niniejsza opinia nie jest ekspertyzą stanu technicznego pojazdu ani gwarancją niezawodności zespołów i podzespołów pojazdu, została sporządzona wyłącznie na podstawie oględzin w warunkach istniejących w miejscu badania. Opinia określa wyłącznie szacunkową wartość rynkową pojazdu i może być wykorzystana tylko przez zlecającego. Sporządzający opinię zastrzega się, że nie ponosi odpowiedzialności za wady ukryte pojazdu, wady prawne, błędy w dokumentacji pojazdu i błędy montażu. Opinia została sporządzona bezstronnie.

Rzecznawca , data: 15 listopada 2022

.....

Dokumentacja fotograficzna do opinii CFM202211010



Dokumentacja fotograficzna do opinii CFM202211010



Dokumentacja fotograficzna do opinii CFM202211010



Dokumentacja fotograficzna do opinii CFM202211010



Dokumentacja fotograficzna do opinii CFM202211010

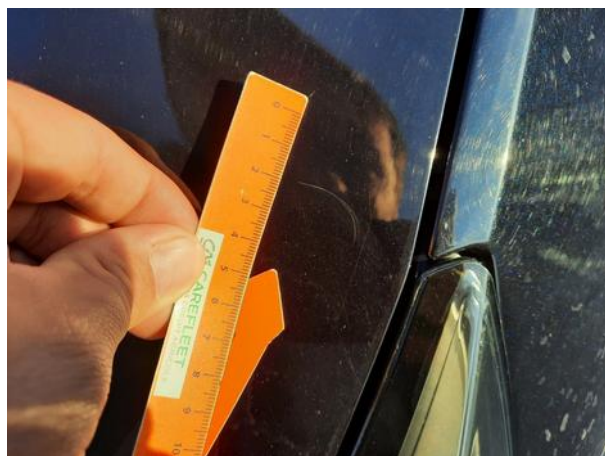
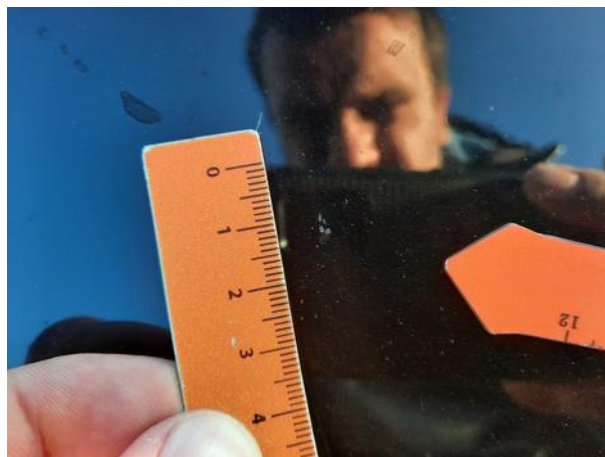
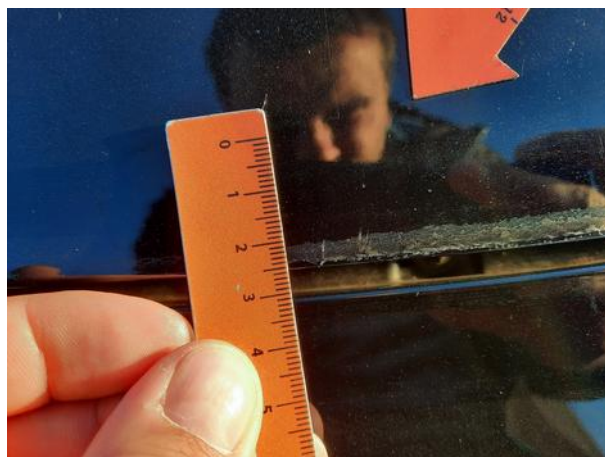










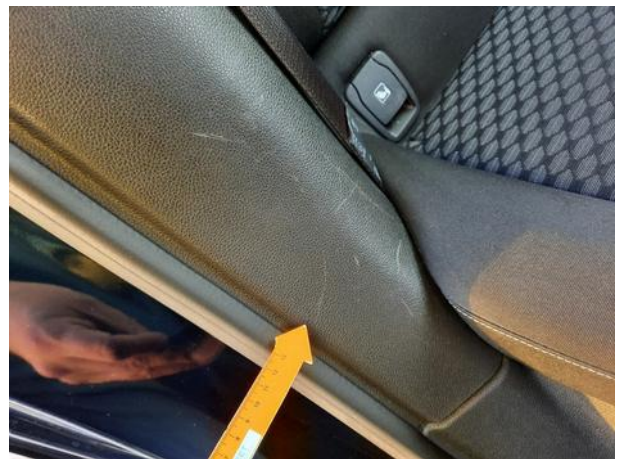


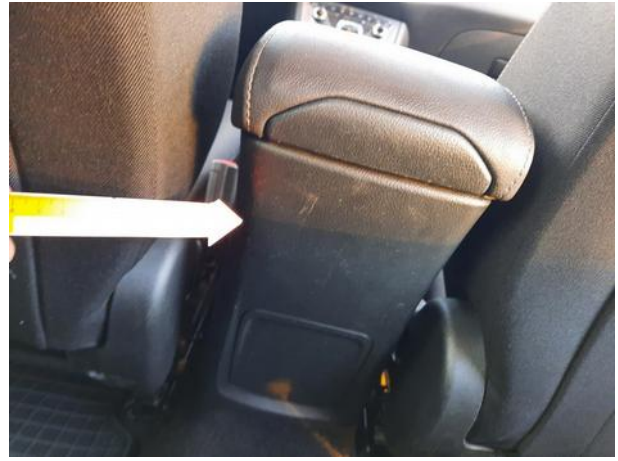




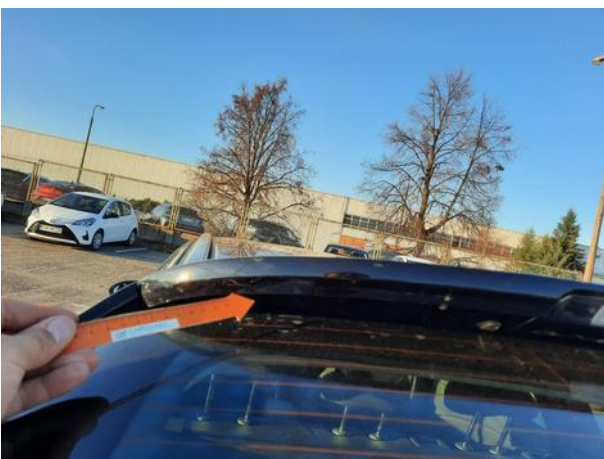




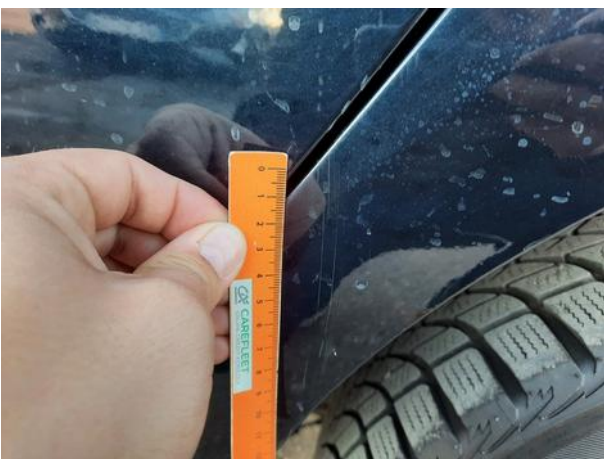




Dokumentacja fotograficzna do opinii CFM202211010







Dokumentacja fotograficzna do opinii CFM202211010





