

**„eRzecznawcy Królewicz i Wspólnicy Sp.Jawna”**  
ul. Kopijników 75A, 03-274 Warszawa

**OCENA TECHNICZNA**

**Nr CFM202211005**

**Data badania – 09 listopada 2022r.**

**Rzecznawca - Dariusz Rejowski**

**Zleceniodawca:** Carefleet S.A.  
**Adres:** ul. Legnicka 48 bud. C-D, 54-202 Wrocław  
**Zakres oceny:** Określenie wartości pojazdu dla potrzeb sprzedaży w trybie przetargu.

**Dane techniczne:**

Nr rejestracyjny: DW1X162

Marka pojazdu: TOYOTA  
Model: AVENSIS 2.0 PREMIUM MS SEDAN  
Kolor: niebieski

Rodzaj nadwozia: Sedan  
Rodzaj pojazdu: Osobowy  
Liczba drzwi: 4  
Liczba miejsc: 5  
Wskazania licznika [km]: 183890  
Nr fabryczny (VIN): SB1BK76L30E046474  
Rok produkcji: 2018  
Rok produkcji – uwaga: Pojazd z polskiej sieci dealerskiej  
Masa całkowita (kg): 2050  
Masa własna (kg): 1452  
Rodzaj paliwa: Benzyna  
Norma EURO: 6  
Typ silnika: zapłon iskrowy  
Układ/liczba cyl.: R4  
Pojemność [cm<sup>3</sup>]: 1987  
Moc [kW]: 112.00

Data pierwszej rejestracji w kraju: 23.08.2018

Pojazd zbadano w Magnicach k/Wrocławia na parkingu EFL S.A. w obecności zleceniodawcy.

**UWAGI:**

Pojazd zarejestrowany CAREFLEET S.A. ul. Legnicka 48 bud. C-D 54-202 Wrocław  
na:

1. Dowód rejestracyjny: DR/BAO3694996
2. Data następnego badania technicznego: 14.08.2023r.
3. Kluczyki ilość kompletów: 2 (Dwa klucze zintegrowane z pilotem centralnego zamka)
4. Dokumentacja eksploatacyjna pojazdu: instrukcja obsługi - jest, książka przeglądów - jest
5. Liczba wpisów w książce serwisowej - 12: 15016 km, 29182 km, 45695 km, 59135 km, 74863 km, 89433 km, 105001 km, 119781 km, 134711 km, 151353 km, 165716 km, 180354 km dnia 04-10-2022

**WYNIKI BADANIA :**

**I. Silnik stwierdzono:** Układ smarowania - poziom oleju na wskaźniku kontrolnym w normie. Poziom cieczy w zbiorniku wyrównawczym układu chłodzenia - powyżej min. Rozruch i praca silnika w warunkach parkingowych w normie. Głośna praca alternatora. Komora silnika zabrudzona eksploatacyjnie. Zaleca się sprawdzenie pracy silnika w warunkach drogowych.

**II. Podwozie stwierdzono:** Działanie układu hamulcowego i kierowniczego w warunkach parkingowych w normie. Zaleca się sprawdzenie układów podwozia pojazdu w warunkach drogowych.

**III. Układ przeniesienia napędu stwierdzono:** Obręcze kół - aluminiowe 4 sztuk, koło dojazdowe - stalowe. Felga PL – zarysowania, Felga PP – zarysowania, Felga TL – zarysowania. Skrzynia biegów - automatyczna (CVT). Działanie skrzyni biegów w warunkach parkingowych w normie. Napęd na przednią oś. Zaleca się sprawdzenie układów przeniesienia napędu w warunkach warsztatowych i wykonanie przeglądu.

**IV. Nadwozie stwierdzono:** Barwa nadwozia niebieska.

Zderzak przód: Odpryski

Pokrywa przednia: Odpryski

Reflektor lewy: Odpryski

Szyba czołowa: Odpryski

Felga LP: Zarysowania

Drzwi LP: poszycie: Zarysowania / Zdeformowanie / Wgniecenie

Drzwi LP: rama: Zarysowania

Lusterko wsteczne lewe: Zarysowania / Odpryski

Próg lewy: Zarysowania

Dach: Odpryski / Zdeformowanie / Wgniecenie

Drzwi LT: poszycie: Zarysowania

Drzwi LT: rama: Zarysowania

Błotnik / ściana boczna LT: Zarysowania

Błotnik / ściana boczna PT: Zarysowania

Zderzak tył: Zarysowania

Drzwi PT: poszycie: Zarysowania

Drzwi PT: rama: Zarysowania

Próg prawy: Zarysowania

Lusterko wsteczne prawe: Zarysowania

Reflektor prawy: Odpryski

Kierunkowskaz w lusterku P: pęknięty

Błotnik lewy przód: Odpryski

Zmierzona grubość powłoki lakierowej: pokrywa P - 400  $\mu\text{m}$ , błotnik PP - 180  $\mu\text{m}$ , drzwi PP - 140  $\mu\text{m}$ , drzwi TP - 220  $\mu\text{m}$ , poszycie TP - 11000  $\mu\text{m}$ , pokrywa T - 150  $\mu\text{m}$ , poszycie TL - 150  $\mu\text{m}$ , drzwi TL - 150  $\mu\text{m}$ , drzwi PL - 250  $\mu\text{m}$ , błotnik PL - 300  $\mu\text{m}$ , dach - 140  $\mu\text{m}$ , próg P - 110  $\mu\text{m}$ , próg L - 110  $\mu\text{m}$

**V. Wnętrze stwierdzono:** Kokpit: Zarysowania

Tunel środkowy: Zarysowania

Kierownica: Przetarcia

Tapicerka drzwi LP: Zarysowania

Listwa progu LP: Zarysowania

Fotel LP: Zabrudzenia

Tapicerka drzwi LT: Zabrudzenia

Listwa progu LT: Zarysowania

Kanapa / fotel LT: Przetarcia / Zabrudzenia

Kanapa / fotele: Zabrudzenia

Wykładzina bagażnika: Zabrudzenia  
Przestrzeń bagażowa / próg załadowniczy: Zabrudzenia  
Listwa progu PT: Zarysowania  
Kanapa / fotel PT: Przetarcia / Zabrudzenia / Uszkodzenia mechaniczne  
Listwa progu PP: Zarysowania  
Tapicerka drzwi PP: Zabrudzenia / Zarysowania  
Podsufitka prawa: Zabrudzenia  
Wygłuszenie pokrywy przód: rozdarte

Układ klimatyzacji wymaga sprawdzenia szczelności, uzupełnienia czynnika roboczego oraz oczyszczenia parownika i układu dolotowego powietrza do wnętrza.

#### **VI. Wyposażenie, stwierdzono: ABS**

Airbag 6 sztuk: poduszki powietrzne czołowe i boczne dla kierowcy i pasażera, kurtyny powietrzne  
Airbag kolan kierowcy  
Automatyczne światła drogowe  
BA - system wspomagania hamowania  
Czujnik deszczu  
Czujnik zmierzchu  
Elektrycznie regulowane szyby przednie i tylne  
Elektryczny hamulec postojowy (EPB)  
Felgi aluminiowe 16 z ogumieniem 205/60  
Fotel kierowcy z elektryczną regulacją odcinka lędźwiowego  
Funkcja oświetlenia Follow-Me-Home  
Gniazdo Aux-In  
Gniazdo USB  
HSA - system wspomagający pokonywanie podjazdów  
Kamera cofania  
Kierownica skórzana (skóra Nappa)  
Kierownica wielofunkcyjna  
Kierunkowskazy w obudowach lusterek zewnętrznych  
Klimatyzacja automatyczna - dwustrefowa  
Kolumna kierownicy regul. w pionie i poziomie  
Koło zapasowe dojazdowe  
Lusterka boczne regulowane elektrycznie i ogrzewane  
Lusterka boczne składane elektrycznie  
Lusterko wsteczne elektrochromatyczne (przyciemniające się)  
Otwór w oparciu tylnej kanapy do przewozu długich przedmiotów  
Skórzana gałka dźwigni zmiany biegów  
System multimedialny Toyota Touch 2 (radio CD/MP3/WMA, Bluetooth, wyświetlacz 8 cali)  
System ostrzegający o niezamierzonej zmianie pasa ruchu (Lane Departure Alert)  
System Pre-Collision (układ wczesnego reagowania w razie ryzyka zderzenia)  
System rozpoznawania znaków drogowych (Road Sign Assist)  
Światła do jazdy dziennej typu LED  
Światła przeciwmgielne  
Światła stop typu LED  
Tapicerka materiałowa Premium z elementami Alcantary  
Tempomat  
TRC - system kontroli trakcji  
Tylne oparcie składane, dzielone  
Uchwyty ISOFIX do mocowania fotelika dziecięcego  
VSC+ (system stabilizacji toru jazdy)  
Wspomaganie układu kierowniczego  
Wyświetlacz kolorowy między zegarami  
Lakier metalik

System zabezpieczenia antykradzieżowego (rozszerzenie o ochronę wnętrza, sygn. dźwiękową, PROXY)

**VII. Wyposażenie dodatkowe:**

**VIII. Ogumienie :**

Opona	Producent	Rozmiar	Stopień zużycia (szacunkowo)
PL lato	Pirelli	205/60/R16	65%
PP lato	Pirelli	205/60/R16	65%
TL lato	MICHELIN	205/60/R16	65%
TP lato	MICHELIN	205/60/R16	65%
dojazdowe	Dunlop	T145/70/D17	10%

Sporządzono w 2 egzemplarzach.

Do oceny dołączono 278 fotografii cyfrowych.

**Niniejsza opinia nie jest ekspertyzą stanu technicznego pojazdu ani gwarancją niezawodności zespołów i podzespołów pojazdu, została sporządzona wyłącznie na podstawie oględzin w warunkach istniejących w miejscu badania. Opinia określa wyłącznie szacunkową wartość rynkową pojazdu i może być wykorzystana tylko przez zlecającego. Sporządzający opinię zastrzega się, że nie ponosi odpowiedzialności za wady ukryte pojazdu, wady prawne, błędy w dokumentacji pojazdu i błędy montażu. Opinia została sporządzona bezstronnie.**

Rzeczoznawca , data: 09 listopada 2022

.....



Dokumentacja fotograficzna do opinii CFM202211005



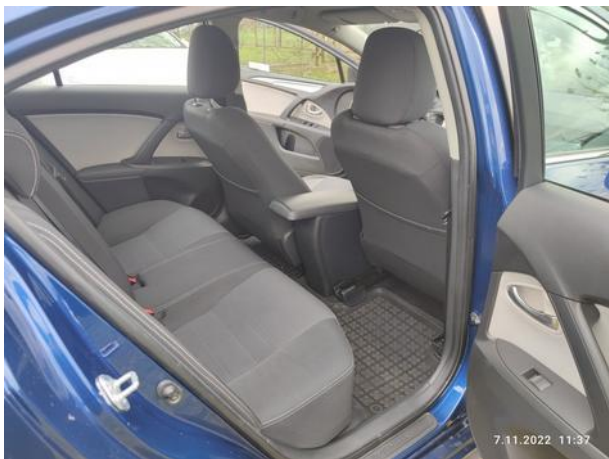


Dokumentacja fotograficzna do opinii CFM202211005



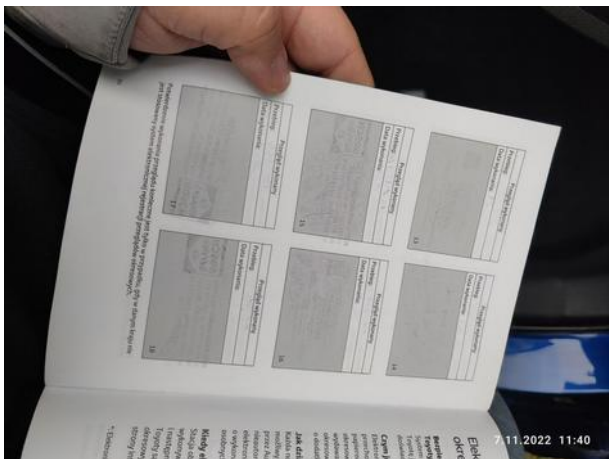


Dokumentacja fotograficzna do opinii CFM202211005





Dokumentacja fotograficzna do opinii CFM202211005



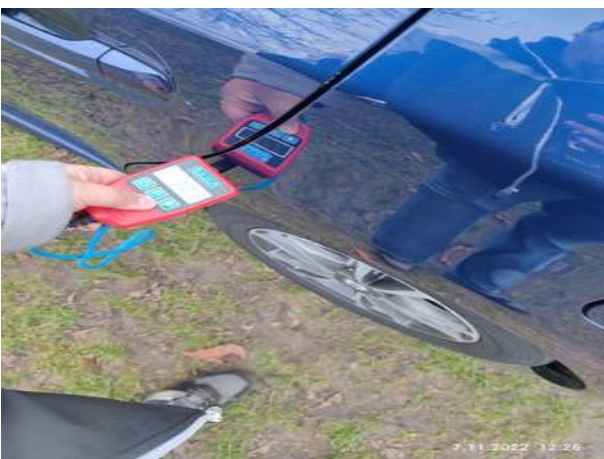


Dokumentacja fotograficzna do opinii CFM202211005





Dokumentacja fotograficzna do opinii CFM202211005









Dokumentacja fotograficzna do opinii CFM202211005



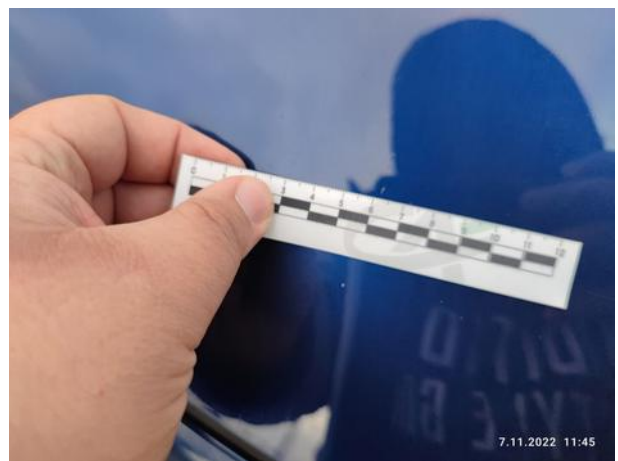


Dokumentacja fotograficzna do opinii CFM202211005



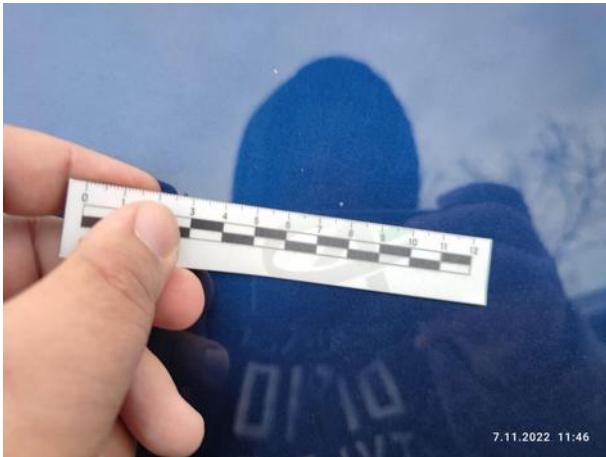
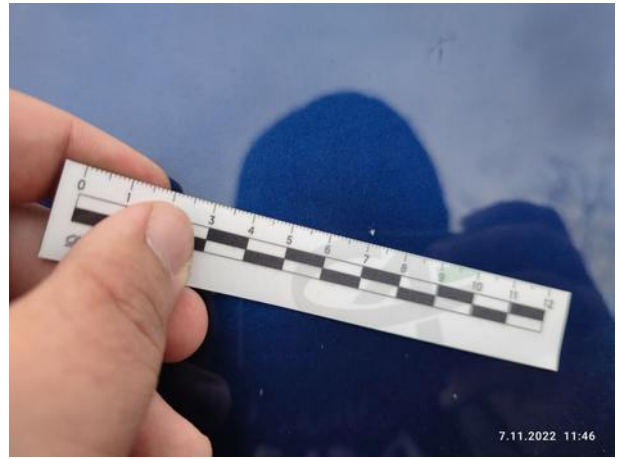


Dokumentacja fotograficzna do opinii CFM202211005





Dokumentacja fotograficzna do opinii CFM202211005





Dokumentacja fotograficzna do opinii CFM202211005

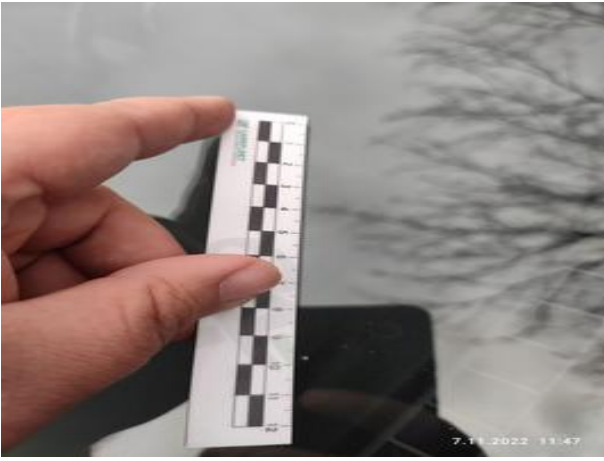




Dokumentacja fotograficzna do opinii CFM202211005



Dokumentacja fotograficzna do opinii CFM202211005





Dokumentacja fotograficzna do opinii CFM202211005



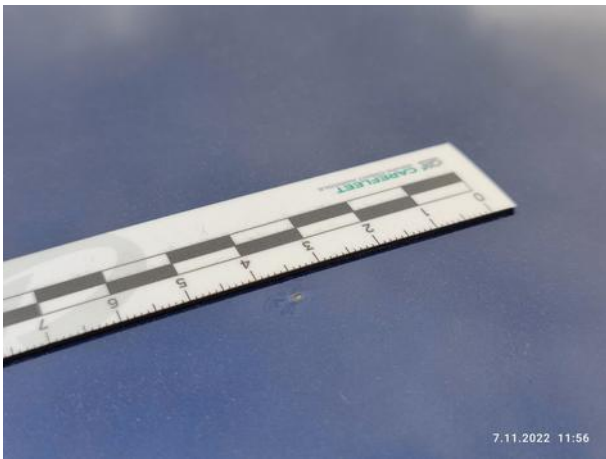


Dokumentacja fotograficzna do opinii CFM202211005

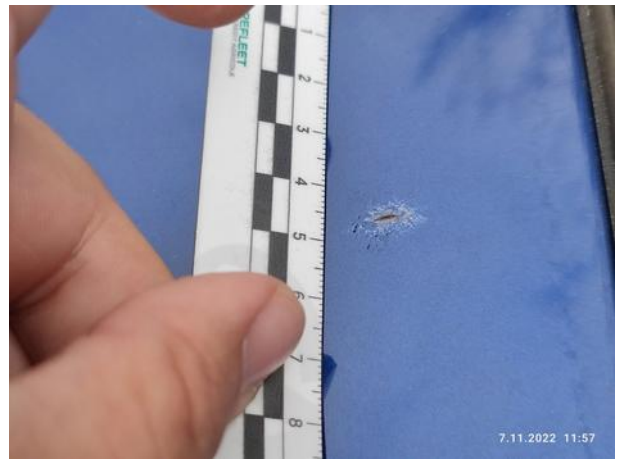




Dokumentacja fotograficzna do opinii CFM202211005



Dokumentacja fotograficzna do opinii CFM202211005





Dokumentacja fotograficzna do opinii CFM202211005





Dokumentacja fotograficzna do opinii CFM202211005



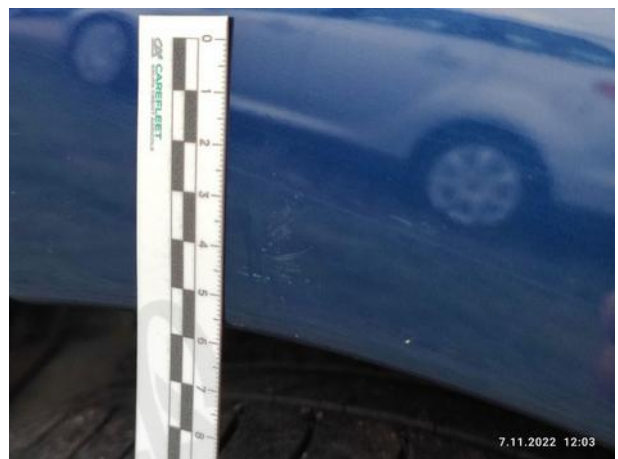


Dokumentacja fotograficzna do opinii CFM202211005





Dokumentacja fotograficzna do opinii CFM202211005



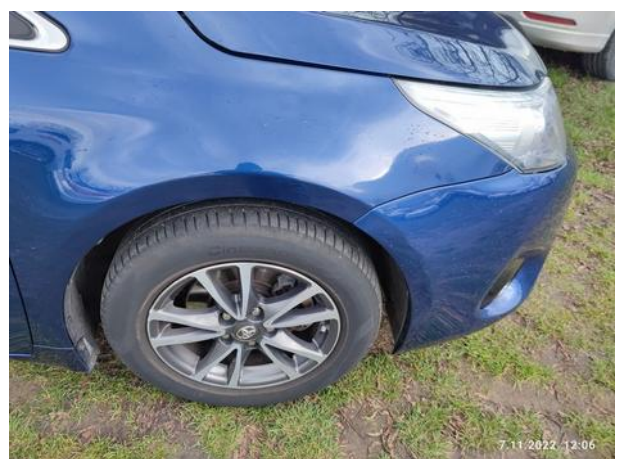


Dokumentacja fotograficzna do opinii CFM202211005





Dokumentacja fotograficzna do opinii CFM202211005





Dokumentacja fotograficzna do opinii CFM202211005

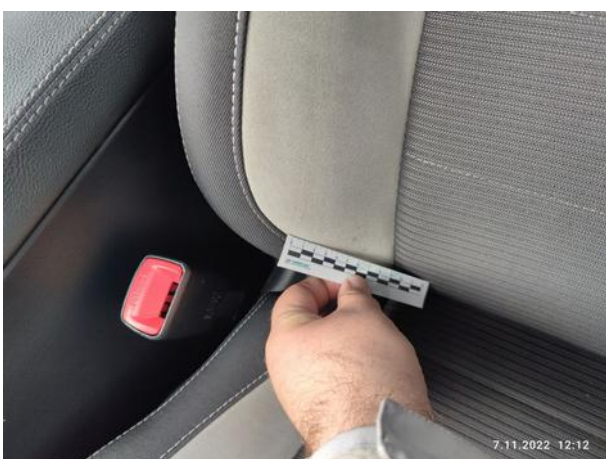


Dokumentacja fotograficzna do opinii CFM202211005





Dokumentacja fotograficzna do opinii CFM202211005





Dokumentacja fotograficzna do opinii CFM202211005





Dokumentacja fotograficzna do opinii CFM202211005





Dokumentacja fotograficzna do opinii CFM202211005



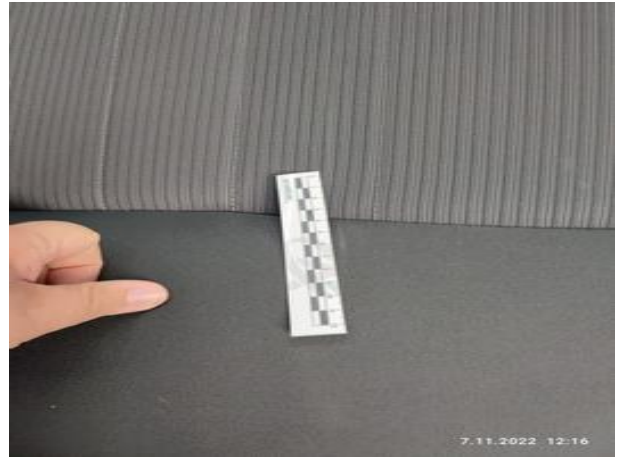
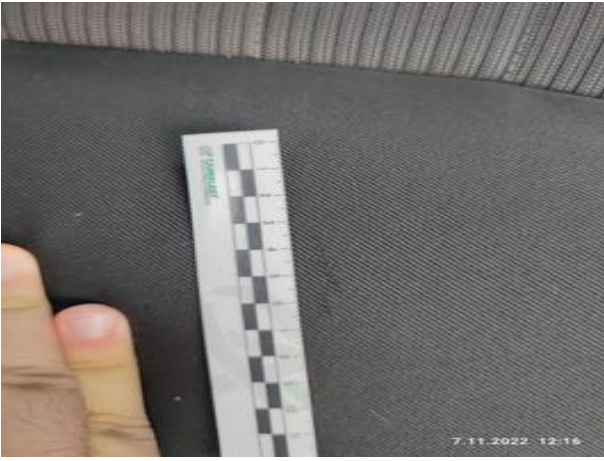


Dokumentacja fotograficzna do opinii CFM202211005





Dokumentacja fotograficzna do opinii CFM202211005





Dokumentacja fotograficzna do opinii CFM202211005





Dokumentacja fotograficzna do opinii CFM202211005





Dokumentacja fotograficzna do opinii CFM202211005

