

„eRzecznawcy Królewicz i Wspólnicy Sp.Jawna”
ul. Kopijników 75A, 03-274 Warszawa

OCENA TECHNICZNA
Nr CFM202211038
Data badania – 07 listopada 2022r.
Rzecznawca - Marcin Bielecki

Zleceniodawca: Carefleet S.A.
Adres: ul. Legnicka 48 bud. C-D, 54-202 Wrocław
Zakres oceny: Określenie wartości pojazdu dla potrzeb sprzedaży w trybie przetargu.

Dane techniczne:

Nr rejestracyjny: WW131YE

Marka pojazdu: TOYOTA
Model: YARIS
Kolor: BIAŁY

Rodzaj nadwozia: Hatchback
Rodzaj pojazdu: OSOBOWY
Liczba drzwi: 5
Liczba miejsc: 5
Wskazania licznika [km]: 120690
Nr fabryczny (VIN): VNKJG3D3X0A048029
Rok produkcji: 2017
Rok produkcji – uwaga: Pojazd z polskiej sieci dealerskiej

Masa całkowita (kg): 1545
Masa własna (kg): 1052
Rodzaj paliwa: Benzyna
Norma EURO: 6
Typ silnika: ZAPŁON ISKROWY
Pojemność [cm³]: 1496
Moc [kW]: 82.00

Data pierwszej rejestracji w kraju: 15.02.2018

Pojazd zbadano w Magnicach k/Wrocławia na parkingu EFL S.A. w obecności zleceniodawcy.

UWAGI:

Pojazd zarejestrowany na: CAREFLEET S.A.
ul. Legnicka 48 bud. C-D
54-202 Wrocław

1. Dowód rejestracyjny: DR/BAO 0730993
2. Data następnego badania technicznego: 11.02.2023r.
3. Kluczyki ilość kompletów: 2 (Dwa klucze zintegrowane z pilotem centralnego zamka)
4. Dokumentacja eksploatacyjna pojazdu: instrukcja obsługi - brak, książka przeglądów - brak
5. Brak książki serwisowej

WYNIKI BADANIA :

I. Silnik stwierdzono: Układ smarowania - poziom oleju na wskaźniku kontrolnym w normie. Poziom cieczy w zbiorniku wyrównawczym układu chłodzenia - powyżej min. Rozruch i praca silnika w warunkach parkingowych w normie. Komora silnika zabrudzona eksploatacyjnie. Zaleca się sprawdzenie pracy silnika w warunkach drogowych.

II. Podwozie stwierdzono: Działanie układu hamulcowego i kierowniczego w warunkach parkingowych w normie. Zaleca się sprawdzenie układów podwozia pojazdu w warunkach drogowych.

III. Układ przeniesienia napędu stwierdzono: Obręcze kół - stalowe 4 sztuk. Skrzynia biegów – manualna 6 biegowa. Działanie skrzyni biegów w warunkach parkingowych w normie. Napęd na przednią oś. Zaleca się sprawdzenie układów przeniesienia napędu w warunkach warsztatowych i wykonanie przeglądu.

IV. Nadwozie stwierdzono: Barwa nadwozia biała.

- Błotnik LP: Odpryski
- Drzwi LP: rama: Zdeformowanie / Wgniecenie / Zarysowania / Odpryski
- Pokrywa tylna / drzwi tyłu: poszycie: Zarysowania
- Zderzak tył: Odpryski
- Drzwi PP: poszycie: Odpryski
- Drzwi PP: rama: Zarysowania
- Pokrywa P: rozerwanie wygłuszenia, odpryski, nieprawidłowe spasowanie
- Zderzak P: nieprawidłowe spasowanie

Zmierzona grubość powłoki lakierowej: pokrywa P - 230 μm , błotnik PP - 230 μm , drzwi PP - 150 μm , , poszycie TP - 220 μm , pokrywa T - 200 μm , poszycie TL – 130 μm , drzwi PL - 150 μm , błotnik PL - 120 μm , dach - 100 μm

V. Wnętrze stwierdzono: Układ klimatyzacji wymaga sprawdzenia szczelności, uzupełnienia czynnika roboczego oraz oczyszczenia parownika i układu dolotowego powietrza do wnętrza.

- Kokpit: Zarysowania
- Tapicerka drzwi LP:
- Fotel LP: Zabrudzenia
- Wykładzina bagażnika: Zabrudzenia
- Podsufitka / część bagażowa: Zarysowania / Zabrudzenia
- Tapicerka pokrywy bagażnika / drzwi tyłu: Zarysowania / Zabrudzenia
- Przestrzeń bagażowa / próg załadowniczy: Zarysowania / Zabrudzenia
- Fotel PP: Zabrudzenia
- Tapicerka drzwi PP: Zabrudzenia
- Alert układu kontroli ciśnienia w oponach

VI. Wyposażenie, stwierdzono: - ABS

- Airbag 6 sztuk: poduszki powietrzne czołowe i boczne dla kierowcy i pasażera, kurtyny powietrzne
- Airbag kolan kierowcy
- Automatyczne światła drogowe
- BA - system wspomagania hamowania

- Bluetooth
- Czujnik deszczu
- EBD - elektroniczny rozdział sił hamowania
- Elektrycznie regulowane szyby przednie
- Felgi stalowe 15 z ogumieniem 175/65
- Fotel kierowcy z regulacją wysokości
- Funkcja oświetlenia Follow-Me-Home
- Gniazdo USB
- HAC - system wspomagający pokonywanie podjazdu
- Immobilizer
- Kierownica regulowana w pionie i poziomie
- Kierownica wielofunkcyjna
- Klamki w kolorze nadwozia
- Klimatyzacja manualna
- Komputer pokładowy
- Lakier uni
- Lusterka boczne regulowane elektrycznie
- Lusterka boczne w kolorze nadwozia
- Radio CD z MP3/WMA + 6 głośników
- Sygnalizacja niezapiętych pasów bezpieczeństwa
- System Lane Departure Alert
- System monitorowania ciśnienia w oponach
- System Pre-Collision (układ wczesnego reagowania w razie ryzyka zderzenia)
- Światła do jazdy dziennej
- Tapicerka materiałowa
- TRC - system kontroli trakcji
- Tylne oparcie składane, dzielone
- Uchwyty ISOFIX do mocowania fotelika dziecięcego
- VSC - system stabilizacji toru jazdy
- Wspomaganie układu kierowniczego
- Wyłącznik poduszki powietrznej pasażera
- Zagłówki z regulacją wysokości
- Zamek centralny sterowany pilotem
- Zderzaki w kolorze nadwozia
- Czujniki odległości przy parkowaniu - tył

VII. Wyposażenie dodatkowe:

VIII. Ogumienie :

| Opona | Producent | Rozmiar | Stopień zużycia (szacunkowo) |
|---------|-----------|-----------|------------------------------|
| PL lato | Barum | 175/65R15 | 33% |
| PP lato | Barum | 175/65R15 | 33% |
| TL lato | Barum | 175/65R15 | 15% |
| TP lato | Barum | 175/65R15 | 15% |

Sporządzono w 2 egzemplarzach.

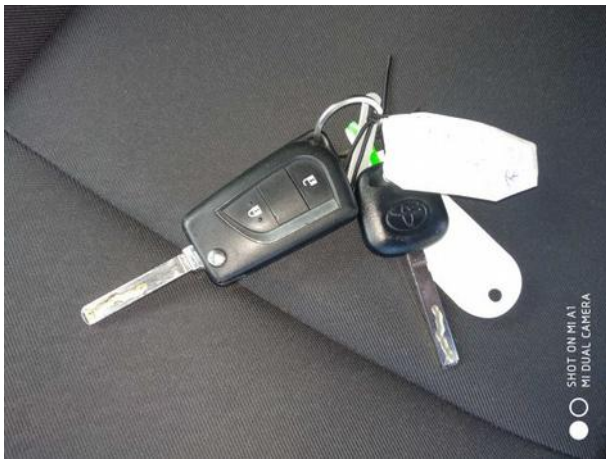
Do oceny dołączono 122 fotografii cyfrowych.

Niniejsza opinia nie jest ekspertyzą stanu technicznego pojazdu ani gwarancją niezawodności zespołów i podzespołów pojazdu, została sporządzona wyłącznie na podstawie oględzin w warunkach istniejących w miejscu badania. Opinia określa wyłącznie szacunkową wartość rynkową pojazdu i może być wykorzystana tylko przez zlecającego. Sporządzający opinię zastrzega się, że nie ponosi odpowiedzialności za wady ukryte pojazdu, wady prawne, błędy w dokumentacji pojazdu i błędy montażu. Opinia została sporządzona bezstronnie.

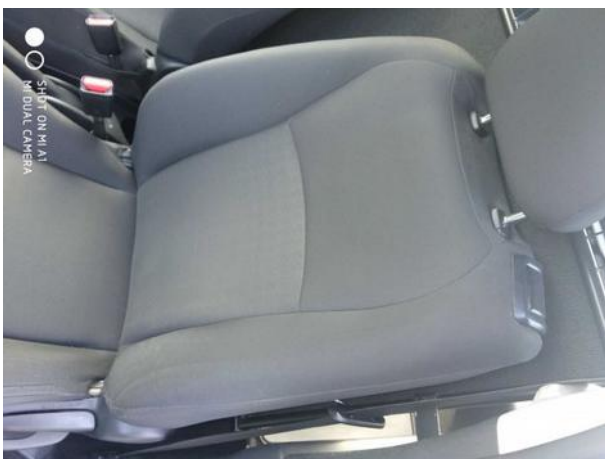
Rzecznawca , data: 16 listopada 2022

.....

Dokumentacja fotograficzna do opinii CFM202211038



Dokumentacja fotograficzna do opinii CFM202211038



Dokumentacja fotograficzna do opinii CFM202211038



Dokumentacja fotograficzna do opinii CFM202211038



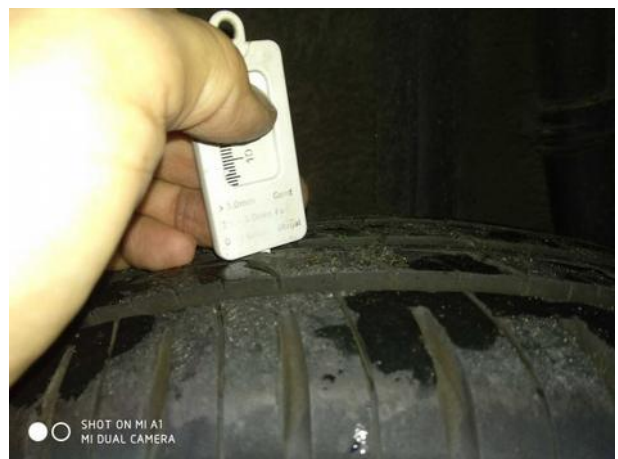
Dokumentacja fotograficzna do opinii CFM202211038



Dokumentacja fotograficzna do opinii CFM202211038



Dokumentacja fotograficzna do opinii CFM202211038



Dokumentacja fotograficzna do opinii CFM202211038



Dokumentacja fotograficzna do opinii CFM202211038



Dokumentacja fotograficzna do opinii CFM202211038



Dokumentacja fotograficzna do opinii CFM202211038



Dokumentacja fotograficzna do opinii CFM202211038



Dokumentacja fotograficzna do opinii CFM202211038



Dokumentacja fotograficzna do opinii CFM202211038



Dokumentacja fotograficzna do opinii CFM202211038



Dokumentacja fotograficzna do opinii CFM202211038

