

„eRzecznawcy Królewicz i Wspólnicy Sp.Jawna”
ul. Kopijników 75A, 03-274 Warszawa

OCENA TECHNICZNA
Nr CFM202303022
Data badania – 08 marca 2023r.
Rzecznawca - Piotr Kucharski

Zleceniodawca: Carefleet S.A.
Adres: ul. Legnicka 48 bud. C-D, 54-202 Wrocław
Zakres oceny: Określenie wartości pojazdu dla potrzeb sprzedaży w trybie przetargu.

Dane techniczne:

Nr rejestracyjny: DW2UY56

Marka pojazdu: MERCEDES BENZ

Model: C KLASA C 200 SEDAN

Kolor: szary

Rodzaj nadwozia: Sedan

Rodzaj pojazdu: osobowy

Liczba drzwi: 4

Liczba miejsc: 5

Wskazania licznika [km]: 7

Nr fabryczny (VIN): W1KAF4CB1PR101664

Rok produkcji: 2022

Rok produkcji – uwaga: Pojazd z polskiej sieci dealerskiej

Masa całkowita (kg): 2265

Masa własna (kg): 1650

Ładowność (kg): 615

Rodzaj paliwa: Hybryda

Norma EURO: 6

Typ silnika: zapłon iskrowy

Układ/liczba cyl.: R4

Pojemność [cm³]: 1496

Moc [kW]: 150.00

Data pierwszej rejestracji w kraju: 20.02.2023

Pojazd zbadano w Magnicach k/Wrocławia na parkingu EFL S.A. w obecności zleceniodawcy.

UWAGI:

Pojazd zarejestrowany CAREFLEET S.A. ul. Legnicka 48 bud. C-D 54-202 Wrocław
na:

1. Dowód rejestracyjny: PC/AAK 2196454z wpisem HAK
2. Data następnego badania technicznego: 20.02.2026r.
3. Kluczyki ilość kompletów: 2 (Dwa klucze zintegrowane z pilotem centralnego zamka)
4. Dokumentacja eksploatacyjna pojazdu: instrukcja obsługi - brak, książka przeglądów - brak
5. Dowód rejestracyjny z wpisem (P2) 150 / 15.

WYNIKI BADANIA :

I. Silnik stwierdzono: Układ smarowania - poziom oleju na wskaźniku kontrolnym w normie.
Poziom cieczy w zbiorniku wyrównawczym układu chłodzenia - powyżej min. Rozruch i praca silnika w warunkach parkingowych w normie.

II. Podwozie stwierdzono: Działanie układu hamulcowego i kierowniczego w warunkach parkingowych w normie.

III. Układ przeniesienia napędu stwierdzono: Obręcze kół - aluminiowe 4 sztuk. Skrzynia biegów - automatyczna. Działanie skrzyni biegów w warunkach parkingowych w normie. Napęd na tylną oś.

IV. Nadwozie stwierdzono: Barwa nadwozia szary metalik.
Nie stwierdzono uszkodzeń powłoki lakierowej pojazdu
Zmierzona grubość powłoki lakierowej zewnętrznych metalowych elementów nadwozia: do 119um.

V. Wnętrze stwierdzono: Nie stwierdzono uszkodzeń wnętrza pojazdu.

VI. Wyposażenie, stwierdzono: Adaptacyjny układ świateł drogowych

Alarm antywłamaniowy z zabezpieczeniem przed odholowaniem

Android Auto

Apple CarPlay

Asystent martwego punktu - aktywny

Asystent utrzymania linii pasa ruchu - aktywny

Czujnik deszczu

Czytnik linii papilarnych

Deska rozdzielcza w kolorze czarnym ze szwami w kolorze kontrastującym

DYNAMIC SELECT - wybór charakterystyki trybu jazdy

Dysze nawiewu z elementami w kolorze srebrny chrom

Dywaniki welurowe

Elementy okładziny drzwi w błyszczącej czerni z obramowaniem w kolorze srebrny chrom i szwami

Fotele przednie podgrzewane

Fotele przednie z 4 stopniową-elektryczną regulacją łądźwi

Gaśnica

Gniazda USB-C (2x)

Kamizelka fluorescencyjna dla kierowcy

Kierownica skórzana - sportowa, wielofunkcyjna

Klimatyzacja automatyczna 2-strefowa THERMATIC

Lampy przednie LED high performance (diodowe)

Lusterka boczne składane elektrycznie

Lusterko boczne kierowcy oraz wsteczne automatycznie przyciemniane

Moduł komunikacyjny LTE dla Mercedes connect me

Oświetlenie Ambient z projekcją logo marki

Podsufitka materiałowa - szara

Przygotowanie do Digital Vehicle Key

Przygotowanie do Live Traffic Information

Rozszerzone funkcje MBUX

Stylizacja nadwozia Avantgarde

System bezprzewodowego ładowania telefonu

System KEYLESS-GO starter - uruchamianie pojazdu przy pomocy przycisku Start/Stop

System multimedialny MBUX

System nawigacji satelitarnej na dysku twardym

Tapicerka materiałowa - skórzana ARTICO

Tempomat

Tirefit - zestaw do naprawy przebitej opony

Tuner radiowy cyfrowy DAB

Tylne oparcie składane, dzielone
 Uchwyt na kubki, podwójny
 Usługi Zdalne
 Wykończenie wnętrza wzorem diamentowym w kolorze srebrnoszarym
 Wyświetlacz kierowcy (12.3")
 Wyświetlacz multimedialny (11.9")
 Zabezpieczenie wnętrza pojazdu
 Zawieszenie Agility Control z selektywnym systemem amortyzacji i obniżonym prześwitem
 Asystent znaków drogowych - Traffic Sign Assist (rozpoznawanie znaków drogowych) (G)
 Felgi aluminiowe 18, 5-podwójnych ramion, z ogumieniem (R87)
 Hak holowniczy ze stabilizacją przyczepy ESP
 Lakier designo magno - szarość selenitu
 Pakiet asystenta parkowania z kamerą 360
 Asystent parkowania z Parktronic - aktywny (system automatycznego parkowania - parkowanie równoległe)
 Kamery ułatwiające parkowanie 360

Pakiet wspomagania bezpieczeństwa jazdy Plus
 System automatycznego utrzymywania odległości (DISTRONIC PLUS)
 System ochrony pasażerów w przypadku zderzenia bocznego (PRE-SAFE Impulse Side)
 System PRE-SAFE

Rozszerzony System nagłośnienia
 Szyby boczne tylne i szyba tylna dodatkowo przyciemnione, atermiczne

VII. Wyposażenie dodatkowe:

VIII. Ogumienie :

Opona	Producent	Rozmiar	Stopień zużycia (szacunkowo)
PL - lato	Bridgestone , Turanza	225/45/18	0%
PP - lato	Bridgestone , Turanza	225/45/18	0%
TL - lato	Bridgestone , Turanza	225/45/18	0%
TP - lato	Bridgestone , Turanza	225/45/18	0%

Sporządzono w 2 egzemplarzach.

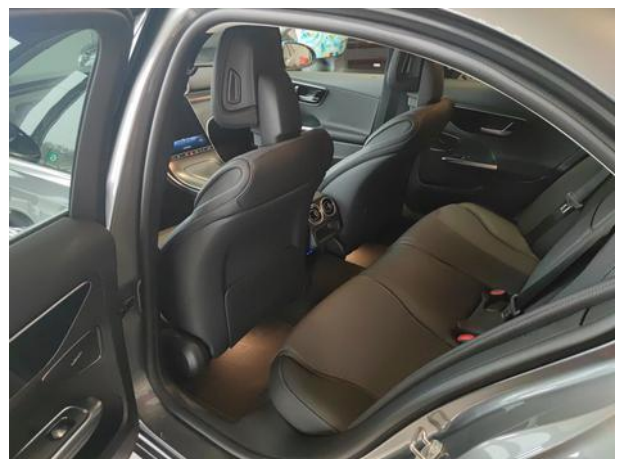
Do oceny dołączono 51 fotografii cyfrowych.

Niniejsza opinia nie jest ekspertyzą stanu technicznego pojazdu ani gwarancją niezawodności zespołów i podzespołów pojazdu, została sporządzona wyłącznie na podstawie oględzin w warunkach istniejących w miejscu badania. Opinia określa wyłącznie szacunkową wartość rynkową pojazdu i może być wykorzystana tylko przez zlecającego. Sporządzający opinię zastrzega się, że nie ponosi odpowiedzialności za wady ukryte pojazdu, wady prawne, błędy w dokumentacji pojazdu i błędy montażu. Opinia została sporządzona bezstronnie.

Rzecznawca , data: 14 marca 2023

.....

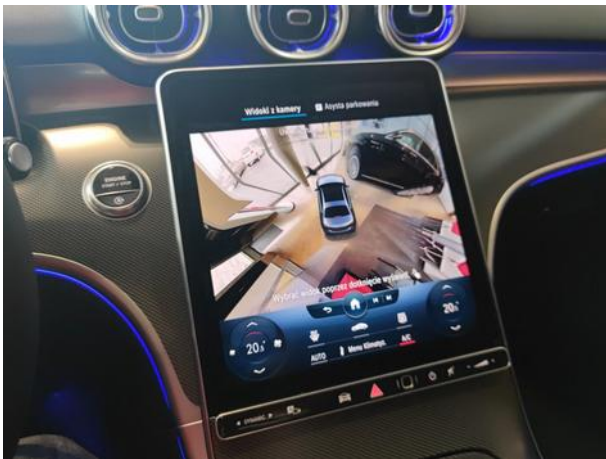
Dokumentacja fotograficzna do opinii CFM202303022

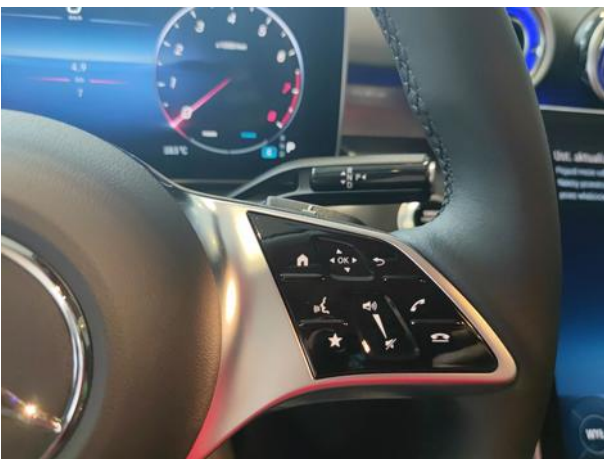


Dokumentacja fotograficzna do opinii CFM202303022

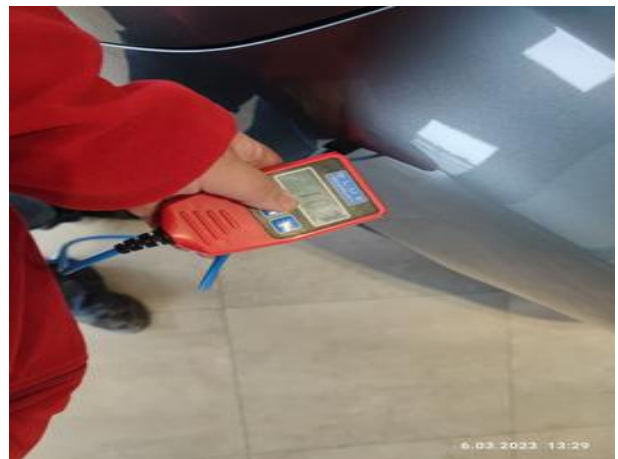
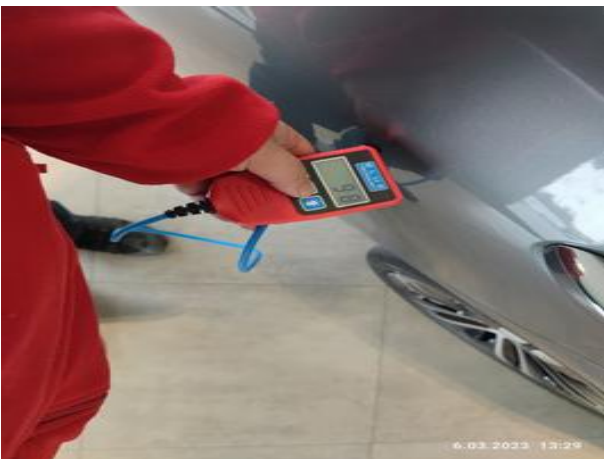


Dokumentacja fotograficzna do opinii CFM202303022





Dokumentacja fotograficzna do opinii CFM202303022



Dokumentacja fotograficzna do opinii CFM202303022



Dokumentacja fotograficzna do opinii CFM202303022

