

„eRzecznawcy Królewicz i Wspólnicy Sp.Jawna”
ul. Kopijników 75A, 03-274 Warszawa

OCENA TECHNICZNA
Nr CFM202211130
Data badania – 17 listopada 2022r.
Rzecznawca - Marcin Bielecki

Zleceniodawca: Carefleet S.A.
Adres: ul. Legnicka 48 bud. C-D, 54-202 Wrocław
Zakres oceny: Określenie wartości pojazdu dla potrzeb sprzedaży w trybie przetargu.

Dane techniczne:

Nr rejestracyjny: DW2Y128

Marka pojazdu: VOLKSWAGEN
Model: GOLF
Kolor: SZARY

Rodzaj nadwozia: Kombi
Rodzaj pojazdu: OSOBOWY
Liczba drzwi: 5
Liczba miejsc: 5
Wskazania licznika [km]: 176553
Nr fabryczny (VIN): WVVZZZAUZJP616153
Rok produkcji: 2018
Rok produkcji – uwaga: Pojazd z polskiej sieci dealerskiej

Masa całkowita (kg): 1930
Masa własna (kg): 1366
Rodzaj paliwa: Olej napędowy
Norma EURO: 6
Typ silnika: ZAPŁON SAMOCZYNNY
Układ/liczba cyl.: R4
Pojemność [cm³]: 1598
Moc [kW]: 85.00

Data pierwszej rejestracji w kraju: 25.06.2018

Pojazd zbadano w Magnicach k/Wrocławia na parkingu EFL S.A. w obecności zleceniodawcy.

UWAGI:

Pojazd zarejestrowany na: CAREFLEET S.A.
ul. Legnicka 48 bud. C-D
54-202 Wrocław

1. Dowód rejestracyjny: DR/BAO 2762545
2. Data następnego badania technicznego: 25.06.2023r.
3. Kluczyki ilość kompletów: 2 (Dwa klucze zintegrowane z pilotem centralnego zamka)
4. Dokumentacja eksploatacyjna pojazdu: instrukcja obsługi - jest, książka przeglądów - brak
5. Elektroniczna książka serwisowa

WYNIKI BADANIA :

I. Silnik stwierdzono: Układ smarowania - poziom oleju na wskaźniku kontrolnym w normie. Poziom cieczy w zbiorniku wyrównawczym układu chłodzenia - powyżej min. Rozruch i praca silnika w warunkach parkingowych w normie. Komora silnika zabrudzona eksploatacyjnie. Zaleca się sprawdzenie pracy silnika w warunkach drogowych.

II. Podwozie stwierdzono: Działanie układu hamulcowego i kierowniczego w warunkach parkingowych w normie. Zaleca się sprawdzenie układów podwozia pojazdu w warunkach drogowych.

III. Układ przeniesienia napędu stwierdzono: Obręcze kół - aluminiowe 4 sztuk, koło zapasowe - stalowe. Skrzynia biegów – manualna 5 biegowa. Działanie skrzyni biegów w warunkach parkingowych w normie. Napęd na przednią oś. Zaleca się sprawdzenie układów przeniesienia napędu w warunkach warsztatowych i wykonanie przeglądu.

IV. Nadwozie stwierdzono: Barwa nadwozia szara.

- Pokrywa przednia: Odpryski Korozja
- Felga LP: Zarysowania
- Drzwi LP: poszycie: Zarysowania / Odpryski
- Dach: Odpryski Korozja
- Drzwi LT: poszycie: Zarysowania
- Błotnik / ściana boczna LT: Zarysowania
- Pokrywa tylna / drzwi tyłu: poszycie: Zarysowania / Odpryski Korozja
- Zderzak tył: Zarysowania / Odpryski

Zmierzona grubość powłoki lakierowej: pokrywa P - 120 μm , błotnik PP - 240 μm , drzwi PP - 240 μm , drzwi TP - 250 μm , poszycie TP - 360 μm , pokrywa T - 130 μm , poszycie TL - 790 μm , drzwi TL - 360 μm , drzwi PL - 190 μm , błotnik PL - 120 μm , dach - 120 μm , próg L - 90 μm , próg P - 110 μm

V. Wnętrze stwierdzono: Układ klimatyzacji wymaga sprawdzenia szczelności, uzupełnienia czynnika roboczego oraz oczyszczenia parownika i układu dolotowego powietrza do wnętrza.

- Podsufitka lewa: Otwory / Pęknięcia Dziur , wypalenia
- Tapicerka drzwi LP: Otwory / Pęknięcia Wypalenia
- Wykładzina LP: Przetarcia Wypalenia
- Listwa progu LP: Przetarcia
- Fotel LP: Przetarcia Wypalenia , dziury
- Listwa progu PT: Zarysowania / Przetarcia / Zdeformowanie / Wgniecenie
- Kanapa / fotel PT: Przetarcia
- Fotel PP: Zabrudzenia
- Listwa progu PP: Zarysowania / Przetarcia
- Wnętrze bagażnika : Zarysowania

VI. Wyposażenie, stwierdzono: - Airbag 6 sztuk (czołowe poduszki kierowcy i pasażera, boczne poduszki - przód, kurtyny powietrzne)

- Airbag kolan kierowcy
- Asystent podjazdu i zjazdu
- Czujnik ciśnienia w oponach
- El. podnoszenie szyb, przód i tył

- Elektromechaniczny hamulec postojowy z funkcją Auto-Hold
- Elementy dekoracyjne wnętrza - New Brushed Dark Metal
- ESP - system stabilizacji toru jazdy wraz z ASR, ABS, EDS, MSR, asystentem siły hamowania
- Felgi aluminiowe 16 Toronto z ogumieniem 205/55
- Fotele przednie z regulacją wysokości i z regulacją odcinka lędźwiowego, komfortowe
- Gniazdo 12V w bagażniku
- Hamulec wielokolizyjny - system automatycznej aktywacji hamulca w przypadku kolizji
- Immobilizer
- Kierownica wielofunkcyjna 3-ramienna w skórze i dźwignia zmiany biegów w skórze
- Klimatyzacja półautomatyczna Climatic
- Kolumna kierownicy regulowana w dwóch płaszczyznach
- Koło zapasowe - pełnowymiarowe stalowe
- Komputer pokładowy MFA Premium z kolorowym wyświetlaczem TFT
- Konsola środkowa Polar Night Black
- Lakier uni
- Lamy tylne wykonane w technologii LED (diodowe)
- Lusterka boczne i klamki drzwi w kolorze nadwozia
- Lusterka boczne regulowane elektrycznie, podgrzewane, lusterko po stronie kierowcy asferyczne
- Odblokowywanie oparcia kanapy tylnej z bagażnika
- Podłoga w bagażniku, podwójna z dodatkowymi przegródkami z lewej i prawej strony
- Przedni podłokietnik ze schowkiem
- Radio CD/MP3 Composition Colour z 6,5 calowym kolorowym ekranem dotykowym + 4 głośniki/SD/AUX
- Relingi dachowe - czarne
- Schówek w konsoli dachowej - podwójny, zamykany
- System rekuperacji odzyskujący energię podczas hamowania
- System Start/Stop
- System wykrywania zmęczenia kierowcy
- Światła do jazdy dziennej LED
- Tapicerka materiałowa Zoom/Merlin
- Tempomat z automat.regul.odległości -ACC(do210km/h) i Front Assist (z funkcją awaryjnego hamowania)
- Tylne oparcie składane, dzielone (60/40) z podłokietnikiem, otworem i funkcją składania z bagażnika
- Uchwyty do mocowania bagażu w przestrzeni bagażowej
- Uchwyty ISOFIX do instalacji fotelika dziecięcego, tył
- Wspomaganie kierownicy, elektromechaniczne, zależne od prędkości
- Wyłącznik poduszki powietrznej pasażera
- XDS - elektroniczna blokada mechanizmu różnicowego
- Zamek centralny z pilotem
- Zderzaki lakierowane w kolorze nadwozia
- Czujnik odległości przy parkowaniu przód, tył
- Lusterko boczne po stronie pasażera obniżane automatycznie przy włączonym biegu wstecznym

VII. Wyposażenie dodatkowe:

VIII. Ogumienie :

Opona	Producent	Rozmiar	Stopień zużycia (szacunkowo)
PL lato	Fulda	205/55/16	10%
PP lato	Fulda	205/55/16	10%
TL lato	Fulda	205/55/16	10%
TP lato	Fulda	205/55/16	10%

Koło zapasowe	Hankook,	205/55/16	0%
---------------	----------	-----------	----

Sporządzono w 2 egzemplarzach.

Do oceny dołączono 111 fotografii cyfrowych.

Niniejsza opinia nie jest ekspertyzą stanu technicznego pojazdu ani gwarancją niezawodności zespołów i podzespołów pojazdu, została sporządzona wyłącznie na podstawie oględzin w warunkach istniejących w miejscu badania. Opinia określa wyłącznie szacunkową wartość rynkową pojazdu i może być wykorzystana tylko przez zlecającego. Sporządzający opinię zastrzega się, że nie ponosi odpowiedzialności za wady ukryte pojazdu, wady prawne, błędy w dokumentacji pojazdu i błędy montażu. Opinia została sporządzona bezstronnie.

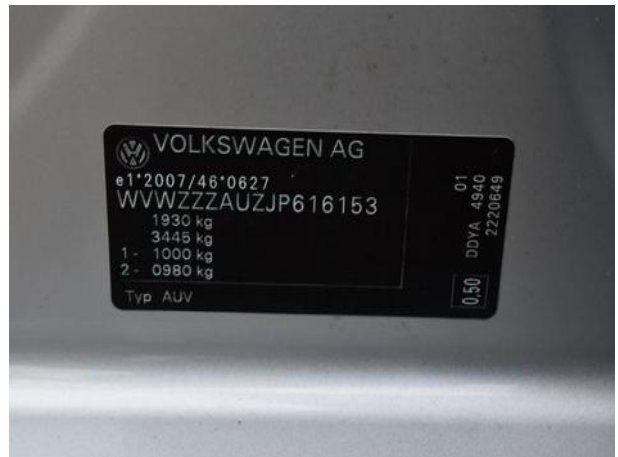
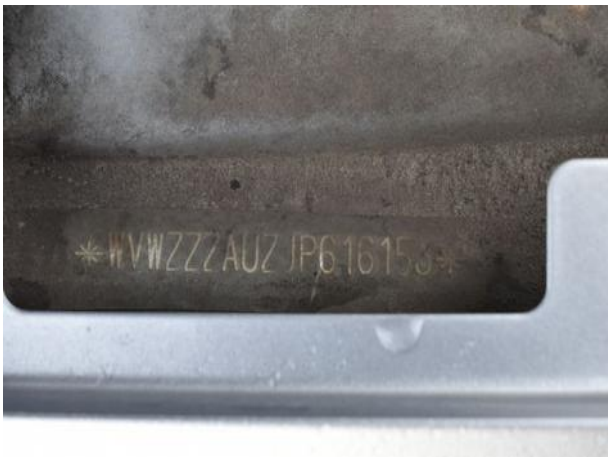
Rzeczoznawca , data: 22 listopada 2022

.....





Dokumentacja fotograficzna do opinii CFM202211130















Dokumentacja fotograficzna do opinii CFM202211130

