

„eRzecznawcy Królewicz i Wspólnicy Sp.Jawna”
ul. Kopijników 75A, 03-274 Warszawa

OCENA TECHNICZNA
Nr CFM202210053
Data badania – 27 września 2022r.
Rzecznawca - Marcin Bielecki

Zleceniodawca: Carefleet S.A.
Adres: ul. Legnicka 48 bud. C-D, 54-202 Wrocław
Zakres oceny: Określenie wartości pojazdu dla potrzeb sprzedaży w trybie przetargu.

Dane techniczne:

Nr rejestracyjny: DW7V713

Marka pojazdu: PEUGEOT
Model: BOXER
Kolor: BIAŁY

Rodzaj nadwozia: Podwozie z zabudową specjalną
Rodzaj pojazdu: Dostawczy
Liczba drzwi: 4
Liczba miejsc: 7
Wskazania licznika [km]: 190786
Nr fabryczny (VIN): VF3YC2MHU12H17034
Rok produkcji: 2018
Rok produkcji – uwaga: Pojazd z polskiej sieci dealerskiej

Masa całkowita (kg): 3500
Masa własna (kg): 2220
Ładowność (kg): 1280
Rodzaj paliwa: Olej napędowy
Norma EURO: 6
Typ silnika: ZAPŁON SAMOCZYNNY
Układ/liczba cyl.: R4
Pojemność [cm³]: 1997
Moc [kW]: 96.00

Data pierwszej rejestracji w kraju: 19.07.2018

Pojazd zbadano w Magnicach k/Wrocławia na parkingu EFL S.A. w obecności zleceniodawcy.

UWAGI:

Pojazd zarejestrowany na: CAREFLEET S.A.
ul. Legnicka 48 bud. C-D
54-202 Wrocław

1. Dowód rejestracyjny: DR/BAO 3200524
2. Data następnego badania technicznego: 16.07.2023r.
3. Kluczyki ilość kompletów: 2 (Dwa klucze zintegrowane z pilotem centralnego zamka)
4. Dokumentacja eksploatacyjna pojazdu: instrukcja obsługi - jest, książka przeglądów - jest
5. Liczba wpisów w książce serwisowej: 2: 50477 km, 100424 km dnia 07-07-2020

WYNIKI BADANIA :

I. Silnik stwierdzono: Układ smarowania - poziom oleju na wskaźniku kontrolnym w normie. Poziom cieczy w zbiorniku wyrównawczym układu chłodzenia - powyżej min. Rozruch i praca silnika w warunkach parkingowych w normie. Komora silnika zabrudzona eksploatacyjnie. Zaleca się sprawdzenie pracy silnika w warunkach drogowych.

II. Podwozie stwierdzono: Działanie układu hamulcowego i kierowniczego w warunkach parkingowych w normie. Zaleca się sprawdzenie układów podwozia pojazdu w warunkach drogowych.

III. Układ przeniesienia napędu stwierdzono: Obręcze kół - stalowe 4 sztuk, koło zapasowe - stalowe. Skrzynia biegów – manualna 6 biegowa. Działanie skrzyni biegów w warunkach parkingowych w normie. Napęd na przednią oś. Zaleca się sprawdzenie układów przeniesienia napędu w warunkach warsztatowych i wykonanie przeglądu.

IV. Nadwozie stwierdzono: Barwa nadwozia biała.

- Zderzak tył: Zarysowania / Odpryski / Zdeformowanie / Wgniecenie / korozja
- Korozja resorów
- Błotnik TL: zarysowania / zaprawki
- Szyba P: odpryski
- Rama dachu L: odpryski
- Próg L: zarysowania
- Przestrzeń ładunkowa: liczne zarysowania i wgniecenia
- Ściana T: wgniecenia

Zmierzona grubość powłoki lakierowej: pokrywa P - 330 μm , błotnik PP - 100 μm , drzwi PP - 120 μm , drzwi TP - 120 μm , poszycie TP - 110 μm , poszycie TL - 120 μm , drzwi TL - 150 μm , drzwi PL - 220 μm , błotnik PL - 130 μm , dach - 130 μm , próg L - 100 μm , próg P - 100 μm

V. Wnętrze stwierdzono: Układ klimatyzacji wymaga sprawdzenia szczelności, uzupełnienia czynnika roboczego oraz oczyszczenia parownika i układu dolotowego powietrza do wnętrza.

- Kokpit: Otwory / Pęknięcia
- Listwa progu LP: Przetarcia
- Część bagażowa : Liczne wgniecenia i zarysowania
- Podsufitka: zabrudzenia
- Uszczelki drzwi : Rozdacie

VI. Wyposażenie, stwierdzono: - 2. rząd siedzeń: siedzenie 3-os.

- ABS
- AFU - system wspomagania nagłego hamowania
- Airbag kierowcy
- El. podnoszenie szyb, przód
- Felgi stalowe 15"
- Fotel kierowcy z regulacją wysokości, odcinka lędźwiowego i pochylenia oparcia
- Hill Assist - system wspomagający pokonywanie podjazdów
- Immobiliser
- Kierownica regulowana na głębokość
- Koło zapasowe pełnowymiarowe
- Komputer pokładowy
- Kontrola stabilności ESP

- Lakier niemetalizowany
- Osłony przeciwblotne przednie
- Popielniczka + zapalniczka
- Półka nad głową kierowcy i pasażera
- Schowek w desce rozdzielczej, zamykany
- Siedzenie pasażera 2-osobowe
- Szyby barwione
- Tapicerka materiałowa
- Zamek centralny
- Klimatyzacja
- Kołpaki
- Światła do jazdy dziennej LED

VII. Wyposażenie dodatkowe:

VIII. Ogumienie :

Opona	Producent	Rozmiar	Stopień zużycia (szacunkowo)
PL lato	Falken,	215/70/R15	40%
PP lato	Falken,	215/70/R15	40%
TL lato	Toyo,	215/70/R15	10%
TP lato	Toyo,	215/70/R15	10%
Koło zapasowe	koło zablocone (nieczytelne)	215/70/R15	0%

Sporządzono w 2 egzemplarzach.

Do oceny dołączono 94 fotografii cyfrowych.

Niniejsza opinia nie jest ekspertyzą stanu technicznego pojazdu ani gwarancją niezawodności zespołów i podzespołów pojazdu, została sporządzona wyłącznie na podstawie oględzin w warunkach istniejących w miejscu badania. Opinia określa wyłącznie szacunkową wartość rynkową pojazdu i może być wykorzystana tylko przez zlecającego. Sporządzający opinię zastrzega się, że nie ponosi odpowiedzialności za wady ukryte pojazdu, wady prawne, błędy w dokumentacji pojazdu i błędy montażu. Opinia została sporządzona bezstronnie.

Rzeczoznawca , data: 06 października 2022

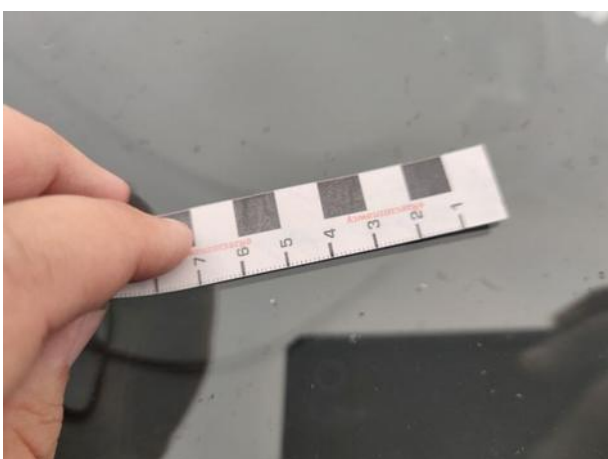
.....

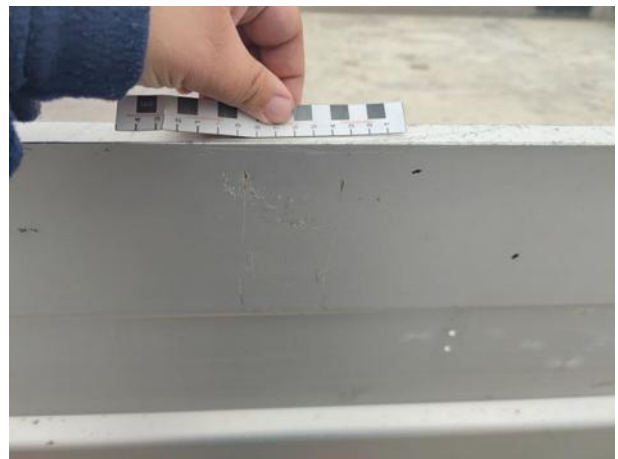
Dokumentacja fotograficzna do opinii CFM202210053

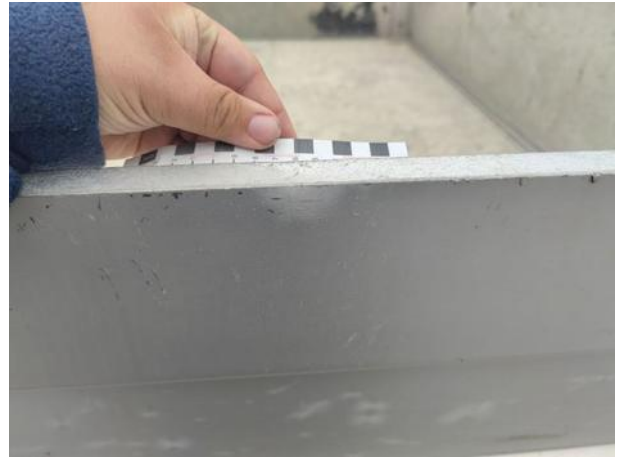


Dokumentacja fotograficzna do opinii CFM202210053

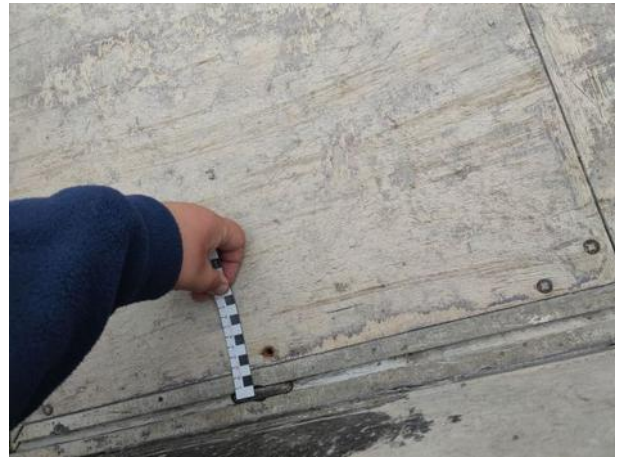




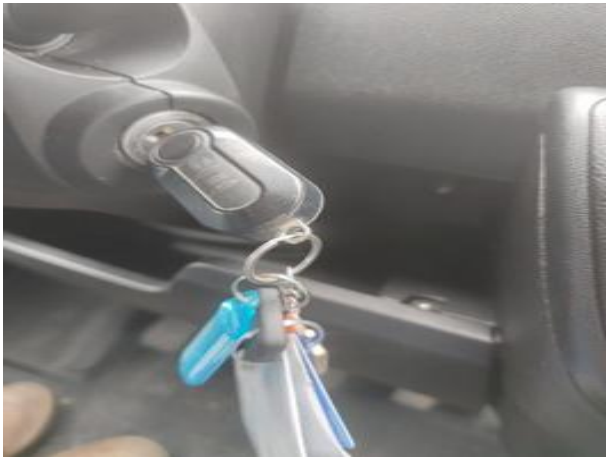








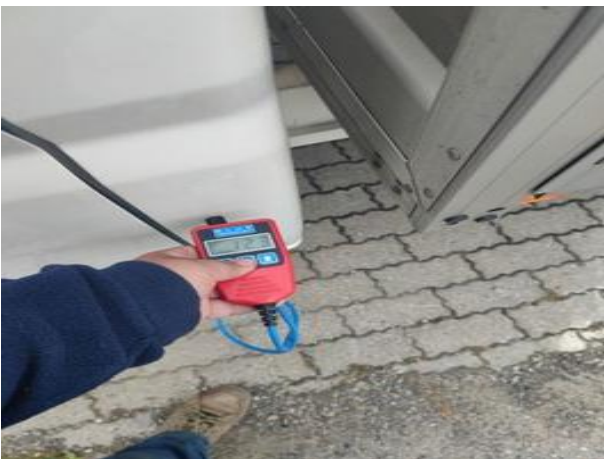
Dokumentacja fotograficzna do opinii CFM202210053



Dokumentacja fotograficzna do opinii CFM202210053







Dokumentacja fotograficzna do opinii CFM202210053

