

„eRzecznawcy Królewicz i Wspólnicy Sp.Jawna”
ul. Kopijników 75A, 03-274 Warszawa

OCENA TECHNICZNA
Nr CFM202302218
Data badania – 28 lutego 2023r.
Rzecznawca - Dariusz Rejowski

Zleceniodawca: Carefleet S.A.
Adres: ul. Legnicka 48 bud. C-D, 54-202 Wrocław
Zakres oceny: Określenie wartości pojazdu dla potrzeb sprzedaży w trybie przetargu.

Dane techniczne:

Nr rejestracyjny: DW4FH03

Marka pojazdu: FORD
Model: MONDEO 2.0 ECOBLUE TITANIUM AU
Kolor: biały

Rodzaj nadwozia: Hatchback
Rodzaj pojazdu: Osobowy
Liczba drzwi: 5
Liczba miejsc: 5
Wskazania licznika [km]: 70017
Nr fabryczny (VIN): WF0EXXWPCEKY58015
Rok produkcji: 2019
Rok produkcji – uwaga: Pojazd z polskiej sieci dealerskiej
Masa całkowita (kg): 2330
Masa własna (kg): 1660
Rodzaj paliwa: Olej napędowy
Norma EURO: 6
Typ silnika: zapłon samoczynny
Układ/liczba cyl.: R4
Pojemność [cm³]: 1997
Moc [kW]: 110.00

Data pierwszej rejestracji w kraju: 07.08.2019

Pojazd zbadano w Magnicach k/Wrocławia na parkingu EFL S.A. w obecności zleceniodawcy.

UWAGI:

Pojazd zarejestrowany CAREFLEET S.A. ul. Legnicka 48 bud. C-D 54-202 Wrocław
na:

1. Dowód rejestracyjny: DR/BAP3450585
2. Data następnego badania technicznego: 04.08.2024r.
3. Kluczyki ilość kompletów: 2 (Dwa klucze zintegrowane z pilotem centralnego zamka)
4. Dokumentacja eksploatacyjna pojazdu: instrukcja obsługi - jest, książka przeglądów - jest
5. Liczba wpisów w książce serwisowej - 2: 29770 km, 58541 km dnia 09-08-2022

WYNIKI BADANIA :

I. Silnik stwierdzono: Układ smarowania - poziom oleju na wskaźniku kontrolnym w normie. Poziom cieczy w zbiorniku wyrównawczym układu chłodzenia - powyżej min. Rozruch i praca silnika w warunkach parkingowych w normie. Komora silnika zabrudzona eksploatacyjnie. Zaleca się sprawdzenie pracy silnika w warunkach drogowych.

II. Podwozie stwierdzono: Działanie układu hamulcowego i kierowniczego w warunkach parkingowych w normie. Zaleca się sprawdzenie układów podwozia pojazdu w warunkach drogowych.

III. Układ przeniesienia napędu stwierdzono: Obręcze kół - aluminiowe 4 sztuk, koło dojazdowe - stalowe. Skrzynia biegów - automatyczna 8 biegowa. Działanie skrzyni biegów w warunkach parkingowych w normie. Napęd na przednią oś. Zaleca się sprawdzenie układów przeniesienia napędu w warunkach warsztatowych i wykonanie przeglądu.

IV. Nadwozie stwierdzono: Barwa nadwozia biała

Pokrywa przednia: Odpryski

Szyba czołowa: Odpryski / Pęknięcie

Drzwi LP: poszycie: Zdeformowanie / Wgniecenie

Lusterko wsteczne lewe: Zarysowania

Próg lewy: Zarysowania

Rama dachu lewa: Zdeformowanie / Wgniecenie

Dach: Odpryski

Drzwi LT: poszycie: Odpryski

Zderzak tył: Zdeformowanie / Wgniecenie

Błotnik / ściana boczna PT: Zdeformowanie / Wgniecenie

Rama dachu prawa: Zdeformowanie / Wgniecenie

Próg prawy: Zarysowania / Zdeformowanie / Wgniecenie

Słupki prawy przedni: Odpryski lakieru, korozja

Zmierzona grubość powłoki lakierowej: pokrywa P - 220 μm , błotnik PP - 125 μm , drzwi PP - 115 μm , drzwi TP - 100 μm , poszycie TP - 105 μm , pokrywa T - 125 μm , poszycie TL - 110 μm , drzwi TL - 115 μm , drzwi PL - 120 μm , błotnik PL - 125 μm , dach - 115 μm , próg P - 95 μm , próg L - 95 μm

V. Wnętrze stwierdzono: Podsufitka lewa: Zabrudzenia

Kanapa / fotel PT: Zarysowanie tapicerki

Tapicerka drzwi PP: Zarysowania

Pokrywa schowka: Zarysowania

Układ klimatyzacji wymaga sprawdzenia szczelności, uzupełnienia czynnika roboczego oraz oczyszczenia parownika i układu dolotowego powietrza do wnętrza.

VI. Wyposażenie, stwierdzono: ABS

Active Park Assist - system wspomagający parkowanie równoległe i prostopadłe oraz wyjazd

Blokada zapobiegająca otwarciu tylnych drzwi przez dzieci

Czujniki odległości przy parkowaniu, przód i tył

Dywaniki welurowe z przodu i z tyłu

EBD - elektroniczny rozdział sił hamowania

Elektrycznie sterowane szyby przednie i tylne

Elektryczny hamulec postojowy

ESC - układ stabilizacji toru jazdy z kontrolą trakcji TA, EBA

E-shifter - pokrętło do sterowania skrzynią biegów

Felgi aluminiowe 17 (wzór 5x2-ramienny) z ogumieniem 235/50

Fotel kierowcy regul. elektrycznie w 4 kierunkach

Fotel kierowcy z regulacją lędźwiową

Fotel pasażera z regulacją lędźwiową
Fotel pasażera z regulacją w 4 kierunkach
Fotele przednie - styl sportowy
Fotele przednie podgrzewane
Funkcja programowania i przypisania do kluczyka ograniczeń - Ford MyKey
HSA - system wspomagający ruszanie pod górę
Inteligentny ogranicznik prędkości
Inteligentny System Bezpieczeństwa (IPS)
Kamera ułatwiająca parkowanie tyłem
Kierownica skórzana
Kieszeń w oparciu fotela kierowcy
Klamki w kolorze nadwozia
Klimatyzacja dwustrefowa z automatyczną regulacją temperatury (DEATC)
Kolumna kierownicy regulowana w dwóch płaszczyznach
Konsola centralna z podłokietnikiem
Konsola sufitowa - ze schowkiem na okulary i lusterkiem do obserwowania dzieci
Lakier zwykły, Blazer Blue
Lampki do czytania w drugim rzędzie foteli
Lampki oświetlenia wnętrza z funkcją opóźnionego wyłączenia
Lampy tylne LED
Lane Keeping Alert
Lusterka boczne regulowane elektrycznie i ogrzewane, w kolorze nadwozia, z kierunkowskazami
Lusterka boczne składane elektrycznie, z lampkami oświetlającymi podłoże
Lusterko wsteczne przyciemniające się automatycznie
Manetki do zmiany biegów przy kierownicy
Oświetlenie wnętrza diodami LED z elementami nastrojowego oświetlenia
Podsufitka w jasnej tonacji
Poduszki powietrzne – poduszki boczne dla kierowcy i pasażera z przodu
Poduszki powietrzne – poduszki czołowe dla kierowcy i pasażera z przodu
Poduszki powietrzne boczne kurtyny 1 i 2 rząd
Poduszki powietrzne kolan
Przycisk rozrusznika Ford Power
Reflektory - halogenowe
System aktywnej redukcji hałasu - Active Noise Control
System automatycznego sterowania światłami drogowymi - Auto High Beam
System Auto-Start-Stop
System KeyFree z przyciskiem FordPower (centralny zamek z kluczem elektronicznym)
System monitorowania ciśnienia w ogumieniu (TPMS)
System nawigacji sat.Sony CD/MP3/DAB+/Ford SYNC/wyś.8"/AppLink/TMC/Bluetooth/12
głoś./2xUSB/st.kier.
System rozpoznawania znaków drogowych (Traffic Sign Recognition)
Szyba przednia podgrzewana (Quickclear) i podgrzewane dysze spryskiwaczy
Światła do jazdy dziennej, diodowe (LED) w obudowanie światła przeciwmgielnych
Światła przeciwmgielne, przód
Tapicerka materiałowa Smitty Ebony
Tempomat
Tylne oparcie składane, dzielone w proporcji 60/40 z otworem do przewozu nart i podłokietnikiem
Uchwyt dźwigni zmiany biegów wykończony skórą
Wspomaganie układu kierowniczego, elektryczne EPAS
Wycieraczki przedniej szyby sterowane automatycznie z czujnikiem deszczu
Wyłącznik deaktywujący czołową poduszkę powietrzną pasażera
Wyświetlacz kolorowy między zegarami (10.1-cala), wielofunkcyjny
Zagłówki regulowane w 2 kierunkach
Zamek centralny z pilotem
Autoalarm obwodowy i pojemnościowy (zawiera funkcję podwójnego ryglowania drzwi)

Pakiet Technology 3

Drzwi bagażnika – zamykane i otwierane elektrycznie

System monitorowania martwego pola lusterkach (Blind Spot Information z Cross Traffic Alert),
pakiet

Światła do jazdy dziennej LED, reflektory Ford Dynamic LED, pakiet

VII. Wyposażenie dodatkowe:

VIII. Ogumienie :

Opona	Producent	Rozmiar	Stopień zużycia (szacunkowo)
PL zima	Kumho	235/50r17	65%
PP zima	Kumho	235/50r17	65%
TL zima	Kumho	235/50r17	65%
TP zima	Kumho	235/50r17	65%
Dojazdowe	Maxxis,	125/80r16	0%

Sporządzono w 2 egzemplarzach.

Do oceny dołączono 126 fotografii cyfrowych.

Niniejsza opinia nie jest ekspertyzą stanu technicznego pojazdu ani gwarancją niezawodności zespołów i podzespołów pojazdu, została sporządzona wyłącznie na podstawie oględzin w warunkach istniejących w miejscu badania. Opinia określa wyłącznie szacunkową wartość rynkową pojazdu i może być wykorzystana tylko przez zlecającego. Sporządzający opinię zastrzega się, że nie ponosi odpowiedzialności za wady ukryte pojazdu, wady prawne, błędy w dokumentacji pojazdu i błędy montażu. Opinia została sporządzona bezstronnie.

Rzeczoznawca , data: 28 lutego 2023

.....

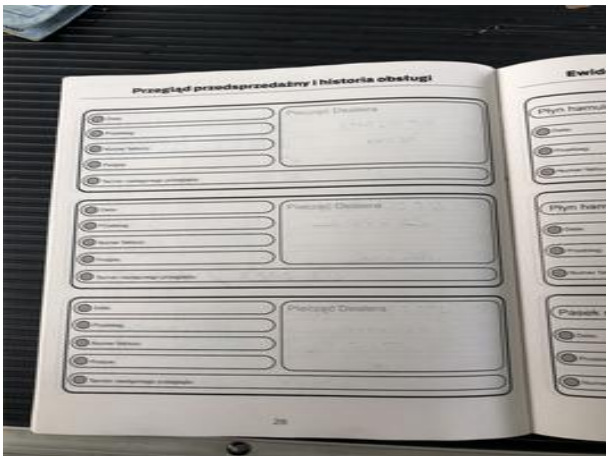
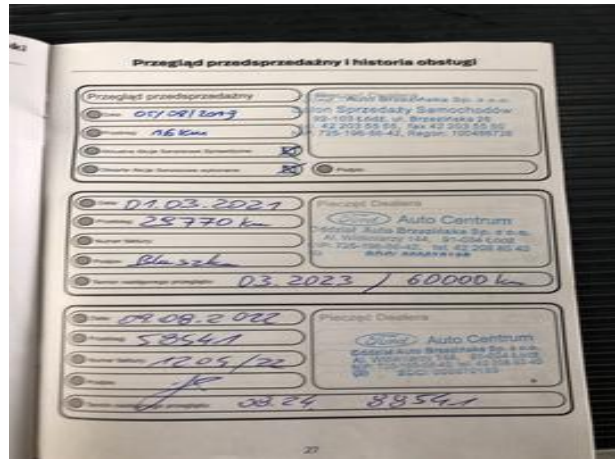
Dokumentacja fotograficzna do opinii CFM202302218



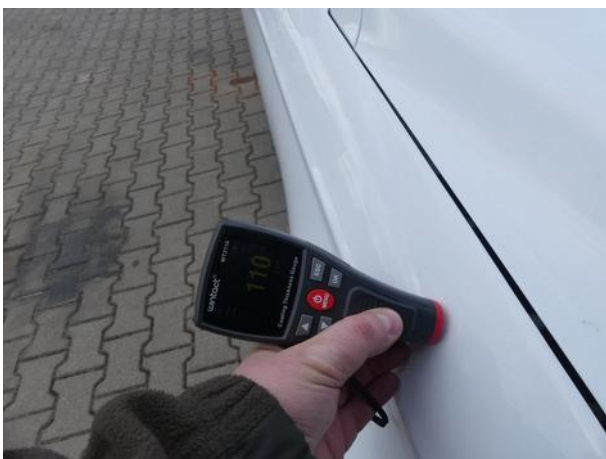
Dokumentacja fotograficzna do opinii CFM202302218

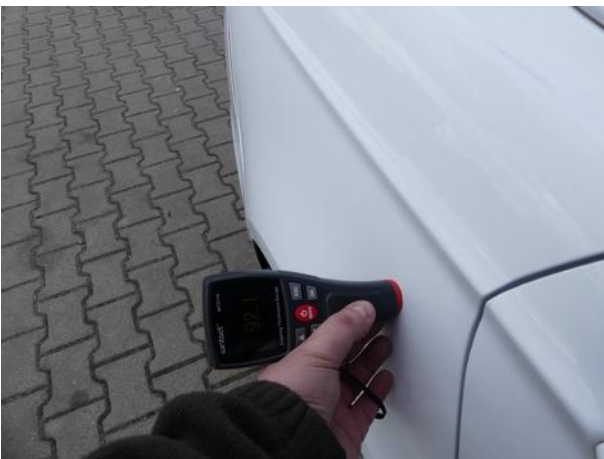


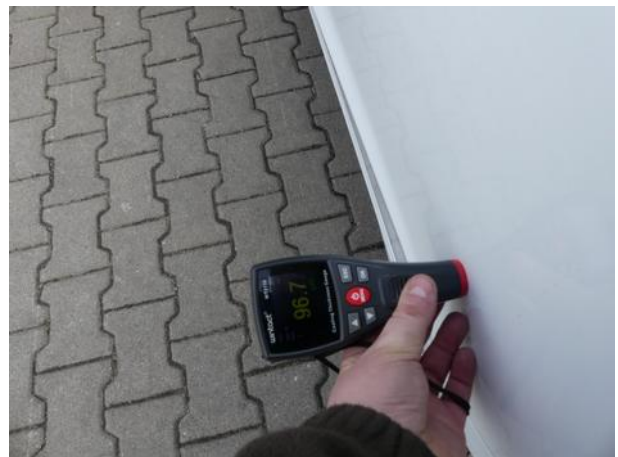
Dokumentacja fotograficzna do opinii CFM202302218



Dokumentacja fotograficzna do opinii CFM202302218









Dokumentacja fotograficzna do opinii CFM202302218





Dokumentacja fotograficzna do opinii CFM202302218





