

„eRzecznawcy Królewicz i Wspólnicy Sp.Jawna”
ul. Kopijników 75A, 03-274 Warszawa

OCENA TECHNICZNA
Nr CFM202303001
Data badania – 02 marca 2023r.
Rzecznawca - Dariusz Rejowski

Zleceniodawca: Carefleet S.A.
Adres: ul. Legnicka 48 bud. C-D, 54-202 Wrocław
Zakres oceny: Określenie wartości pojazdu dla potrzeb sprzedaży w trybie przetargu.

Dane techniczne:

Nr rejestracyjny: DW9V102

Marka pojazdu: VOLKSWAGEN
Model: PASSAT 2.0 TDI BMT HIGHLINE DS
Kolor: szary

Rodzaj nadwozia: Kombi
Rodzaj pojazdu: Osobowy
Liczba drzwi: 5
Liczba miejsc: 5
Wskazania licznika [km]: 98125
Nr fabryczny (VIN): WVVZZZ3CZJE254997
Rok produkcji: 2018
Rok produkcji – uwaga: Pojazd z polskiej sieci dealerskiej
Masa całkowita (kg): 2180
Masa własna (kg): 1592
Rodzaj paliwa: Olej napędowy
Norma EURO: 6
Typ silnika: zapłon samoczynny
Układ/liczba cyl.: R4
Pojemność [cm³]: 1968
Moc [kW]: 110.00

Data pierwszej rejestracji w kraju: 30.07.2018

Pojazd zbadano w Magnicach k/Wrocławia na parkingu EFL S.A. w obecności zleceniodawcy.

UWAGI:

Pojazd zarejestrowany CAREFLEET S.A. ul. Legnicka 48 bud. C-D 54-202 Wrocław
na:

1. Dowód rejestracyjny: DR/BAO3473542
2. Data następnego badania technicznego: 23.07.2023r.
3. Kluczyki ilość kompletów: 2 (Dwa klucze zintegrowane z pilotem centralnego zamka)
4. Dokumentacja eksploatacyjna pojazdu: instrukcja obsługi - jest, książka przeglądów - brak
5. Elektroniczna książka serwisowa.

WYNIKI BADANIA :

I. Silnik stwierdzono: Układ smarowania - poziom oleju na wskaźniku kontrolnym w normie. Poziom cieczy w zbiorniku wyrównawczym układu chłodzenia - powyżej min. Rozruch i praca silnika w warunkach parkingowych w normie. Komora silnika zabrudzona eksploatacyjnie. Zaleca się sprawdzenie pracy silnika w warunkach drogowych.

II. Podwozie stwierdzono: Działanie układu hamulcowego i kierowniczego w warunkach parkingowych w normie. Zaleca się sprawdzenie układów podwozia pojazdu w warunkach drogowych.

III. Układ przeniesienia napędu stwierdzono: Obręcze kół - aluminiowe 4 sztuk, koło zapasowe - aluminiowe. Skrzynia biegów - automatyczna (DSG). Działanie skrzyni biegów w warunkach parkingowych w normie. Napęd na przednią oś. Zaleca się sprawdzenie układów przeniesienia napędu w warunkach warsztatowych i wykonanie przeglądu.

IV. Nadwozie stwierdzono: Barwa nadwozia szara
Zderzak przód: Zarysowania
Pokrywa przednia: Odpryski
Szyba czołowa: Odpryski
Drzwi LP: poszycie: Zdeformowanie / Wgniecenie
Próg lewy: Odpryski / Zdeformowanie / Wgniecenie
Rama dachu lewa: Zdeformowanie / Wgniecenie
Błotnik / ściana boczna LT: Zarysowania / Zdeformowanie / Wgniecenie
Pokrywa tylna / drzwi tyłu: Zarysowania
Zderzak tył: Zarysowania
Błotnik / ściana boczna PT: Zarysowania / Zdeformowanie / Wgniecenie
Drzwi PT: poszycie: Zarysowania

Zmierzona grubość powłoki lakierowej: pokrywa P - 145 μm , błotnik PP - 130 μm , drzwi PP - 110 μm , drzwi TP - 125 μm , poszycie TP - 135 μm , pokrywa T - 110 μm , poszycie TL - 140 μm , drzwi TL - 135 μm , drzwi PL - 120 μm , błotnik PL - 115 μm , dach - 140 μm , próg P - 80 μm , próg L - 105 μm

V. Wnętrze stwierdzono: Tapicerka drzwi LP: Otwory / Pęknięcia
Pęknięta nakładka uchwytu do zamykania
Fotel LP: Przetarcia
Przetarcia i spękania tapicerki oparcia
Tapicerka drzwi LT: Otwory / Pęknięcia
Tapicerka pokrywy bagażnika / drzwi tyłu: Zarysowania
Tapicerka prawej ściany bagażnika: Zarysowania

Układ klimatyzacji wymaga sprawdzenia szczelności, uzupełnienia czynnika roboczego oraz oczyszczenia parownika i układu dolotowego powietrza do wnętrza.

VI. Wyposażenie, stwierdzono: ABS - system zapobiegający blokowaniu się kół podczas hamowania
Airbag 6 sztuk (czołowe poduszki kierowcy i pasażera, boczne poduszki - przód, kurtyny powietrzne)
Aktywny system bezpieczeństwa PreCrash Basic & Front - domykanie szyb, wstępne napinanie pasów bezp.

Asystent siły hamowania
Czujnik ciśnienia w oponach
Czujnik deszczu
Czujnik odległości przy parkowaniu przód, tył
Czujnik zmierzchu - automatyczne włączanie świateł z funkcją Coming/Leaving Home
Dywaniki materiałowe z przodu i z tyłu
Elektryczne podnoszenie szyb, przód i tył
Elementy dekor. w poler. drewnie Brilliant Pine: deska rozd. i drzwi, Piano Black: konsola

ESP - system stabilizacji toru jazdy
Felgi aluminiowe 17 London z ogumieniem 215/55
Fotel kierowcy ergoComfort z elektryczną regulacją odcinka lędźwiowego
Fotele przednie - podgrzewane
Fotele przednie komfortowe
Fotele przednie z regulacją wysokości
Gniazdo 12V w bagażniku
Hamulec postojowy elektromechaniczny z funkcją Auto-Hold
Immobilizer
Kierownica wielofunkcyjna 3-ramienna w skórze z funkcją zmiany biegów
Kierunkowskazy LED w obudowie lusterek zewnętrznych
Kieszenie w oparciach foteli przednich
Klimatyzacja automatyczna Climatronic - 3 strefowa
Kolumna kierownicy regulowana w dwóch płaszczyznach
Koło zapasowe - pełnowymiarowe aluminiowe dla felg 17 calowych
Komputer pokładowy MFA Premium z kolorowym wyświetlaczem TFT
Lampki oświetlające przestrzeń wokół nóg podczas wsiadania/wysiadania z samochodu
Lampy tylne wykonane w technologii LED (diodowe), przyciemniane
Listwy dookoła szyb bocznych, chromowane
Listwy na osłonie wlotu powietrza do chłodnicy, chromowane
Listwy progowe ze stali szlachetnej z napisem Passat
Listwy w dolnej części drzwi oraz zderzaka przedniego, chromowane
Lusterka boczne elektrycznie regulowane i ogrzewane, po stronie kierowcy asferyczne
Lusterka boczne składane elektrycznie automatycznie przyciemniane od kierowcy
Lusterka make-up w osłonach p/słonecznych, podświetlane LED
Lusterko boczne po stronie kierowcy automatycznie przyciemniające się
Lusterko po stronie pasażera automatycznie obniżane podczas cofania
Lusterko wsteczne automatycznie przyciemniające się
MSR- układ przeciwblokujący przy hamowaniu silnikiem
Ogrzewane dysze spryskiwaczy szyby przedniej
Oświetlenie podłoża podczas wsiadania i wysiadania z samochodu
Podświetlane listwy dekoracyjne w drzwiach
Przedni podłokietnik ze schowkiem
Relingi dachowe - chromowane
Schowek w desce rozdzielczej po stronie pasażera, podświetlany, zamykany z funkcją chłodzenia
Schowek w konsoli środkowej z przodu z 2 miejscami na napoje, zamykany żaluzją
System automatycznego hamowania po kolizji
System Keyless Go - bezkluczykowe uruchamianie pojazdu
System rekuperacji odzyskujący energię podczas hamowania
System stabilizacji toru jazdy przyczepy
System Start/Stop
System wykrywania zmęczenia kierowcy
Światła do jazdy dziennej
Światła przeciwmgielne z funkcją doświetlania skrętu
Tapicerka łączona Alcantara/Vienna
Tempomat adaptacyjny do 210km z City Emergency Braking, Front Assist, kierownica skórzana wielofun.
Tylne oparcie składane, dzielone (40/20/40) z podłokietnikiem, otworem na długie przedmioty
Uchwyty ISOFIX do instalacji fotelika dziecięcego, tył
Wspomaganie kierownicy, elektromechaniczne, zależne od prędkości
Wybór profilu jazdy - możliwość wyboru trybu jazdy: COMFORT, SPORT, NORMAL, ECO, INDIVIDUAL
Wykończenie wnętrza Szczotkowane aluminium/Piano Black
Zamek centralny z pilotem
Zderzaki, obudowy lusterek zewnętrznych i klamki lakierowane w kolorze nadwozia

Zegarek analogowy w desce rozdzielczej
Alarm z niezależnym zasilaniem, f. dozoru wnętrza i czujnikiem przechyłu
Lakier metalik
Pakiet Business
Automatyczne światła drogowe - Dynamic Light Assist
Lampy LED Top (światła mijania, drogowe i do jazdy dziennej LED z dynam.doświetleniem zakrętów)
System Keyless Access - dostęp do samochodu i uruchamianie bez użycia kluczyka
System nawigacji Discover Media (8,0 cali) CD/MP3/2xSD/WMA/USB/AUX/8 głośników/Bluetooth/JPEG Viewer
System rozpoznawania znaków drogowych
System elektrycznego otwierania i zamykania pokrywy bagażnika

VII. Wyposażenie dodatkowe:

VIII. Ogumienie :

Opona	Producent	Rozmiar	Stopień zużycia (szacunkowo)
PL zima	Bridgestone,	215/55r17	30%
PP zima	Bridgestone,	215/55r17	30%
TL zima	Bridgestone,	215/55r17	30%
TP zima	Bridgestone,	215/55r17	30%
zapasowe	Dębica,	215/55r17	0%

Sporządzono w 2 egzemplarzach.

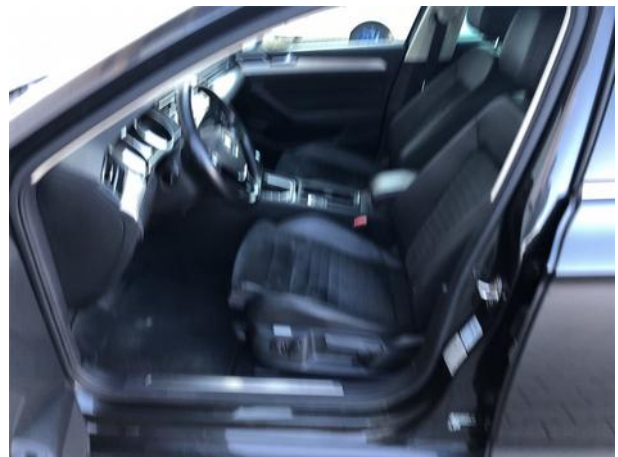
Do oceny dołączono 118 fotografii cyfrowych.

Niniejsza opinia nie jest ekspertyzą stanu technicznego pojazdu ani gwarancją niezawodności zespołów i podzespołów pojazdu, została sporządzona wyłącznie na podstawie oględzin w warunkach istniejących w miejscu badania. Opinia określa wyłącznie szacunkową wartość rynkową pojazdu i może być wykorzystana tylko przez zlecającego. Sporządzający opinię zastrzega się, że nie ponosi odpowiedzialności za wady ukryte pojazdu, wady prawne, błędy w dokumentacji pojazdu i błędy montażu. Opinia została sporządzona bezstronnie.

Rzeczoznawca , data: 02 marca 2023

.....

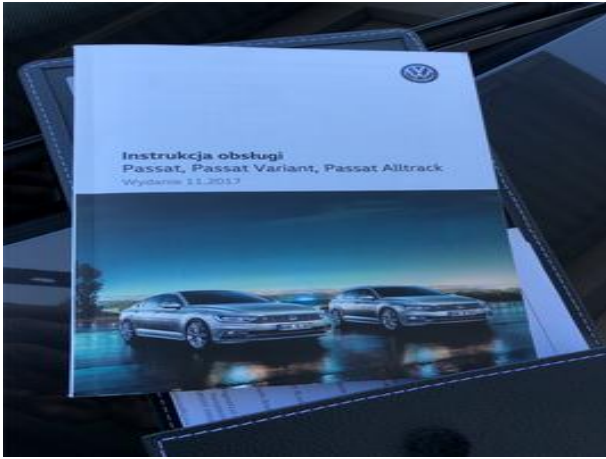
Dokumentacja fotograficzna do opinii CFM202303001

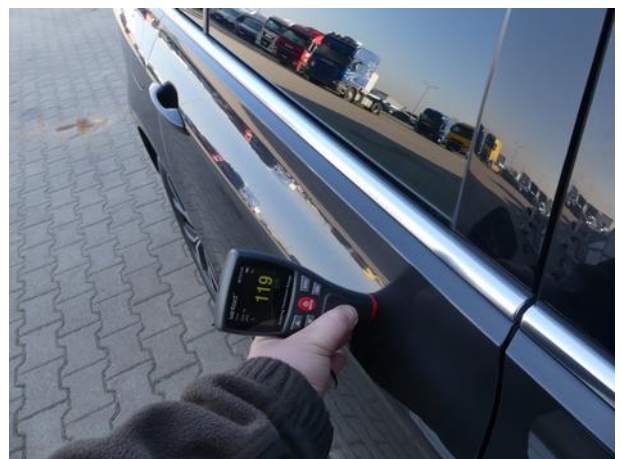


Dokumentacja fotograficzna do opinii CFM202303001



Dokumentacja fotograficzna do opinii CFM202303001





Dokumentacja fotograficzna do opinii CFM202303001





Dokumentacja fotograficzna do opinii CFM202303001



Dokumentacja fotograficzna do opinii CFM202303001









