

„eRzecznawcy Królewicz i Wspólnicy Sp.Jawna”
ul. Kopijników 75A, 03-274 Warszawa

OCENA TECHNICZNA
Nr CFM202211199
Data badania – 05 grudnia 2022r.
Rzecznawca - Piotr Kucharski

Zleceniodawca: Carefleet S.A.
Adres: ul. Legnicka 48 bud. C-D, 54-202 Wrocław
Zakres oceny: Określenie wartości pojazdu dla potrzeb sprzedaży w trybie przetargu.

Dane techniczne:

Nr rejestracyjny: WW906XV

Marka pojazdu: HYUNDAI
Model: I30 1.6 D CLASSIC +
Kolor: czerwony

Rodzaj nadwozia: Hatchback
Rodzaj pojazdu: osobowy
Liczba drzwi: 5
Liczba miejsc: 5
Wskazania licznika [km]: 192289
Nr fabryczny (VIN): TMAH2517AJJ015751
Rok produkcji: 2017
Rok produkcji – uwaga: Pojazd z polskiej sieci dealerskiej
Masa całkowita (kg): 1860
Masa własna (kg): 1338
Ładowność (kg): 522
Rodzaj paliwa: Olej napędowy
Norma EURO: 6
Typ silnika: zapłon samoczynny
Układ/liczba cyl.: R4
Pojemność [cm³]: 1582
Moc [kW]: 81.00

Data pierwszej rejestracji w kraju: 06.07.2017

Pojazd zbadano w Magnicach k/Wrocławia na parkingu EFL S.A. w obecności zleceniodawcy.

UWAGI:

Pojazd zarejestrowany CAREFLEET S.A. ul. Legnicka 48 bud. C-D 54-202 Wrocław
na:

1. Dowód rejestracyjny: DR/BAN 2862408
2. Data następnego badania technicznego: 27.06.2023r.
3. Kluczyki ilość kompletów: 2 (Dwa klucze zintegrowane z pilotem centralnego zamka)
4. Dokumentacja eksploatacyjna pojazdu: instrukcja obsługi - jest, książka przeglądów - jest
5. Liczba wpisów w książce serwisowej: 6: 30813km, 62777km, 90459km, 117969km, 146715km, 177875km z dnia 16/05/2022

WYNIKI BADANIA :

I. Silnik stwierdzono: Układ smarowania - poziom oleju na wskaźniku kontrolnym w normie. Poziom cieczy w zbiorniku wyrównawczym układu chłodzenia - powyżej min. Rozruch i praca silnika w warunkach parkingowych w normie. Komora silnika zabrudzona eksploatacyjnie. Zaleca się sprawdzenie pracy silnika w warunkach drogowych.

II. Podwozie stwierdzono: Działanie układu hamulcowego i kierowniczego w warunkach parkingowych w normie. Zaleca się sprawdzenie układów podwozia pojazdu w warunkach drogowych.

III. Układ przeniesienia napędu stwierdzono: Obręcze kół - aluminiowe 4 sztuk, koło dojazdowe - stalowe. Skrzynia biegów - manualna 6 biegowa. Działanie skrzyni biegów w warunkach parkingowych w normie. Napęd na przednią oś. Zaleca się sprawdzenie układów przeniesienia napędu w warunkach warsztatowych i wykonanie przeglądu.

IV. Nadwozie stwierdzono: Barwa nadwozia czerwona.

Zderzak przód: Zarysowania

Pokrywa przednia: Odpryski

Szyba czołowa: Odpryski

Błotnik LP: Zdeformowanie / Wgniecenie / Zarysowania

Felga LP: Zarysowania

Drzwi LP: rama: Odpryski

Lusterko wsteczne lewe: Odpryski

Próg lewy: Zdeformowanie / Wgniecenie

Rama dachu lewa: Zarysowania

Dach: Zdeformowanie / Wgniecenie / Zarysowania

Drzwi LT: poszycie: Zdeformowanie / Wgniecenie

Błotnik / ściana boczna LT: Odpryski / Zarysowania

Zderzak tył: Zarysowania

Błotnik / ściana boczna PT: Odpryski / Zdeformowanie / Wgniecenie

Felga PT: Zarysowania

Drzwi PT: poszycie: Zarysowania

Drzwi PT: rama: Odpryski

Próg prawy: Odpryski

Drzwi PP: poszycie: Odpryski / Zarysowania

Drzwi PP: rama: Odpryski

Lusterko wsteczne prawe: Odpryski / Zarysowania

Wygluszenie silnika: Rozerwanie

Zmierzona grubość powłoki lakierowej: pokrywa P - 140 μ m, błotnik PP - 140 μ m, drzwi PP - 140 μ m, drzwi TP - 500 μ m, poszycie TP - 3300 μ m, pokrywa T - 140 μ m, poszycie TL - 140 μ m, drzwi TL - 140 μ m, drzwi PL - 140 μ m, błotnik PL - 140 μ m, dach - 140 μ m, próg L - 100 μ m, próg P - 180 μ m

V. Wnętrze stwierdzono: Tunel środkowy: Otwory / Pęknięcia / Zarysowania Materiał zamontowany na śruby

Tapicerka drzwi LP: Zarysowania

Wykładzina LP: Uszkodzenia mechaniczne

Fotel LP: Przetarcia, Wysiedziany

Tapicerka drzwi LT: Otwory / Pęknięcia / Zarysowania

Kanapa / fotele: Zabrudzenia

Tapicerka pokrywy bagażnika: Zarysowania

Tapicerka drzwi PT: Otwory / Pęknięcia / Zabrudzenia / Zarysowania

Listwa progu PT: Zarysowania

Układ klimatyzacji wymaga sprawdzenia szczelności, uzupełnienia czynnika roboczego oraz oczyszczenia parownika i układu dolotowego powietrza do wnętrza.

VI. Wyposażenie, stwierdzono: AEB - system automatycznego hamowania

Airbag 6 sztuk (poduszki czołowe kierowcy i pasażera, boczne poduszki - przód, kurtyny powietrzne)

Alarm

Blokada drzwi tylnych

Czujnik ciśnienia w oponach

Daszki przeciwsłoneczne

Dwupoziomowa podłoga bagażnika

Elektrycznie sterowane i podgrzewane lusterka boczne ze zintegrowanymi kierunkowskazami

ESC/VSM - układ stabilizacji toru jazdy i system kontroli trakcji

Fotel kierowcy z manualną regulacją wysokości

Gniazdo 12V w bagażniku

Gniazdo AUX

Gniazdo USB

Grill przedni w kolorze czarnym

HAC - system kontroli podjazdu

Instalacja radiowa + 4 głośniki

Kierownica regulowana w dwóch płaszczyznach

Kierownica ze sterowaniem radia

Klamki wewnętrzne z satynowym wykończeniem

Klamki zewnętrzne w kolorze nadwozia

Klimatyzacja manualna

Kluczyk składany

Koło zapasowe - dojazdowe

Lakier uni

Lampki do czytania z przodu

Lampy przednie projekcyjne (mijania i drogowe)

LKAS - system utrzymania toru jazdy

Lusterka boczne w kolorze nadwozia

Mocowanie fotelików dziecięcych

Nawiew dla pasażerów tylnych foteli

Przedni podłokietnik

Radio RDS z 5 calowym z ekranem mono

Schówek centralny na okulary nad głową

Spojler dachowy

Sygnalizacja niezapiętych pasów bezpieczeństwa

System autonomicznego hamowania (Tryb Miejski)

System kontroli poziomu uwagi kierowcy (DAA)

Szyby regulowane elektrycznie, przód i tył

Światła automatyczne

Światła drogowe inteligentne

Tapicerka materiałowa

Tempomat

Wspomaganie kierownicy - elektryczne

Wyłącznik deaktywujący poduszkę powietrzną pasażera

Zamek centralny

Zestaw zegarów z centralnym wyświetlaczem mono 3,5

Felgi aluminiowe 16", z ogumieniem 205/55

Pakiet LED

Lampy z funkcją doświetlania zakrętów, statyczne

Światła do jazdy dziennej LED

Światła przeciwmgielne przednie

VII. Wyposażenie dodatkowe:

VIII. Ogumienie :

Opona	Producent	Rozmiar	Stopień zużycia (szacunkowo)
PL - lato	Kleber, Dynaxer Hp3	205/55/16	25%
PP - lato	Kleber, Dynaxer Hp3	205/55/16	25%
TL - lato	Fulda, Eco control hp	205/55/16	10%
TP - lato	Fulda, Eco control hp	205/55/16	10%
Dojazdowe	Maxxis	125/80/16	5%

Sporządzono w 2 egzemplarzach.

Do oceny dołączono 161 fotografii cyfrowych.

Niniejsza opinia nie jest ekspertyzą stanu technicznego pojazdu ani gwarancją niezawodności zespołów i podzespołów pojazdu, została sporządzona wyłącznie na podstawie oględzin w warunkach istniejących w miejscu badania. Opinia określa wyłącznie szacunkową wartość rynkową pojazdu i może być wykorzystana tylko przez zlecającego. Sporządzający opinię zastrzega się, że nie ponosi odpowiedzialności za wady ukryte pojazdu, wady prawne, błędy w dokumentacji pojazdu i błędy montażu. Opinia została sporządzona bezstronnie.

Rzeczoznawca , data: 05 grudnia 2022

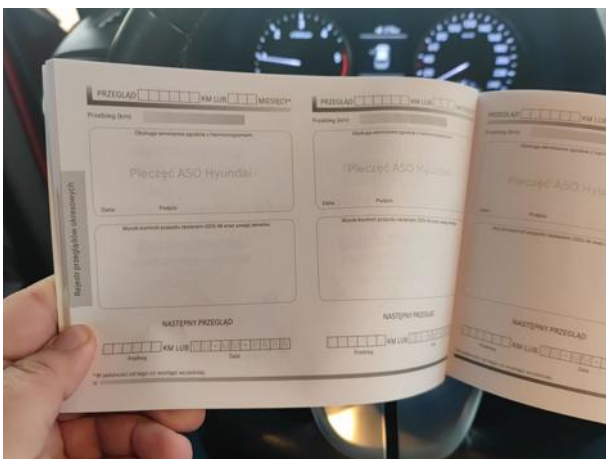
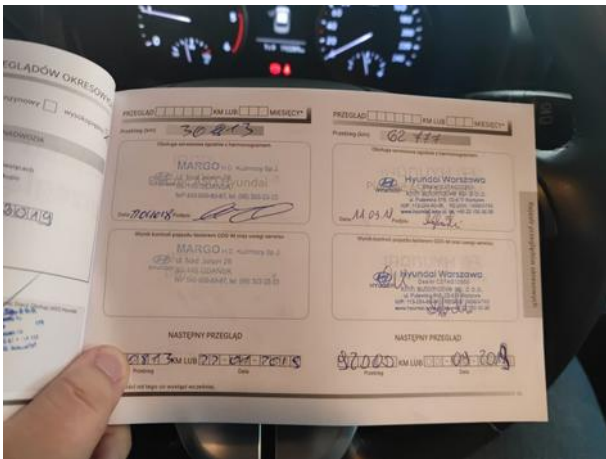
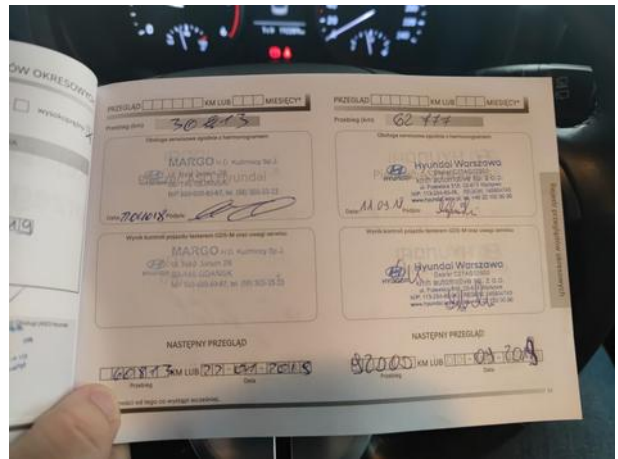
.....



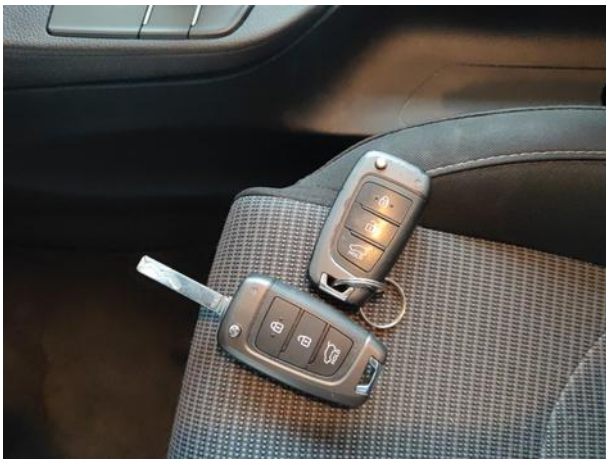
Dokumentacja fotograficzna do opinii CFM202211199



Dokumentacja fotograficzna do opinii CFM202211199



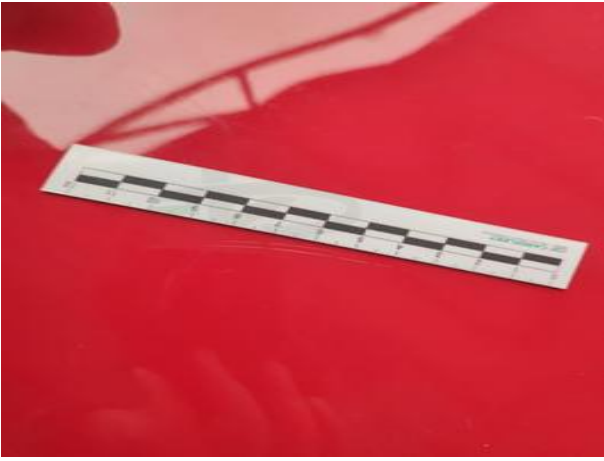
Dokumentacja fotograficzna do opinii CFM202211199



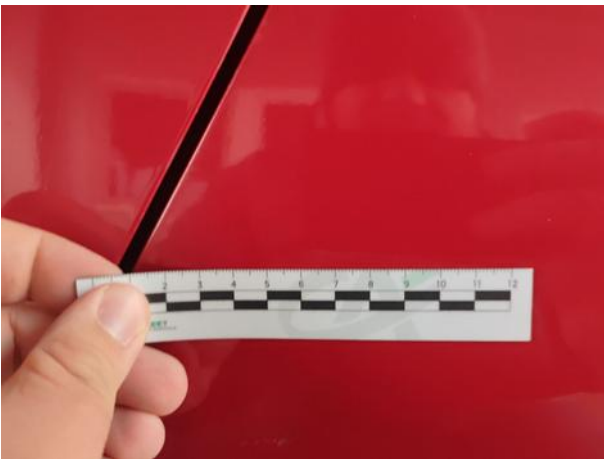


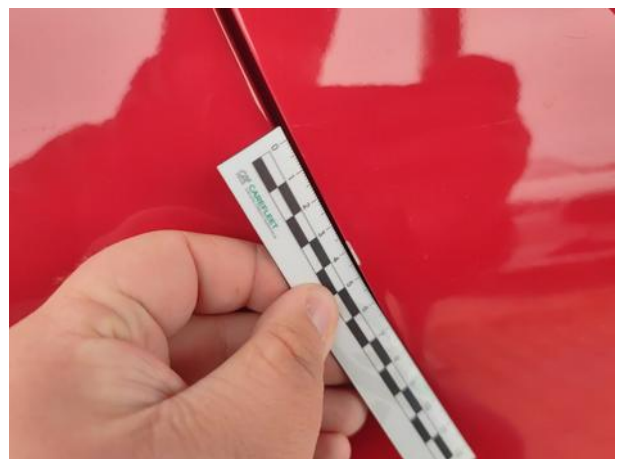
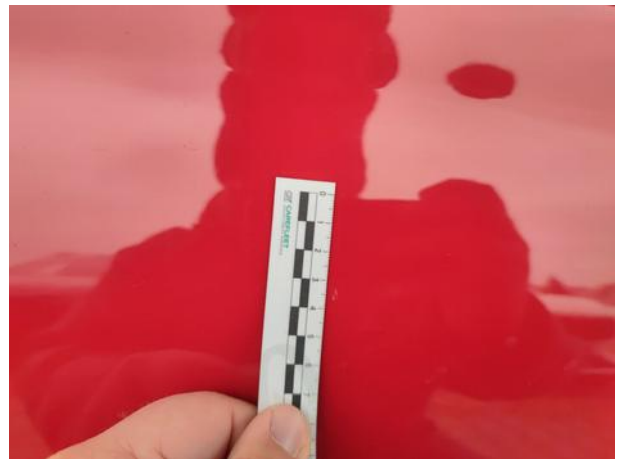




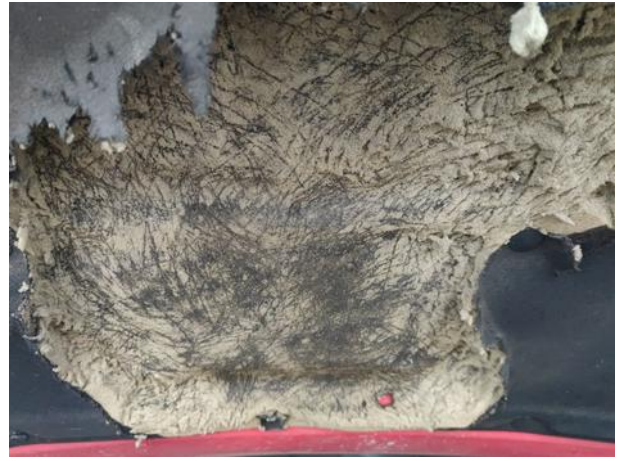


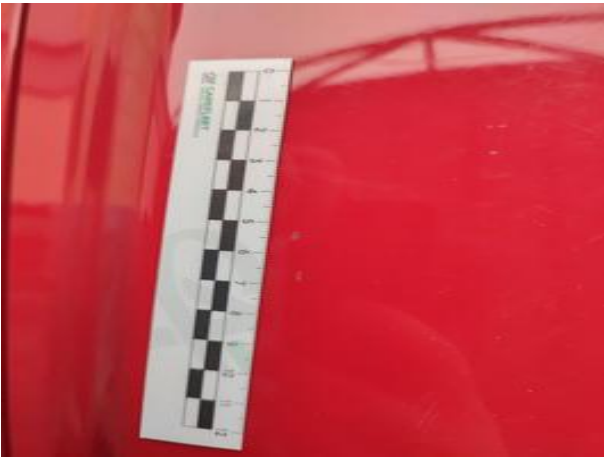


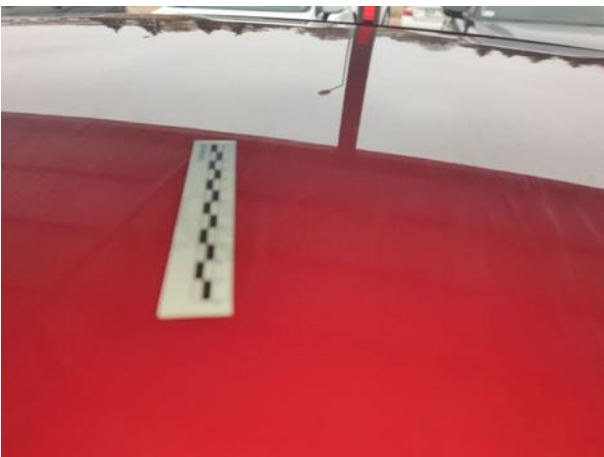
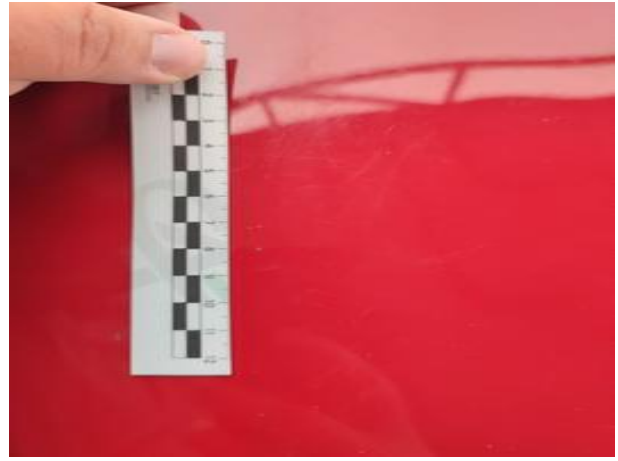
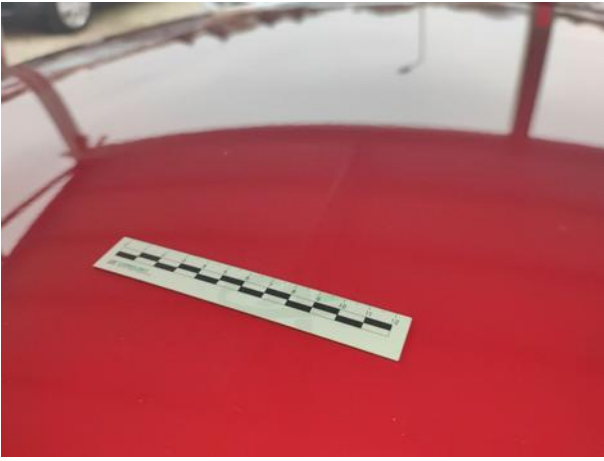


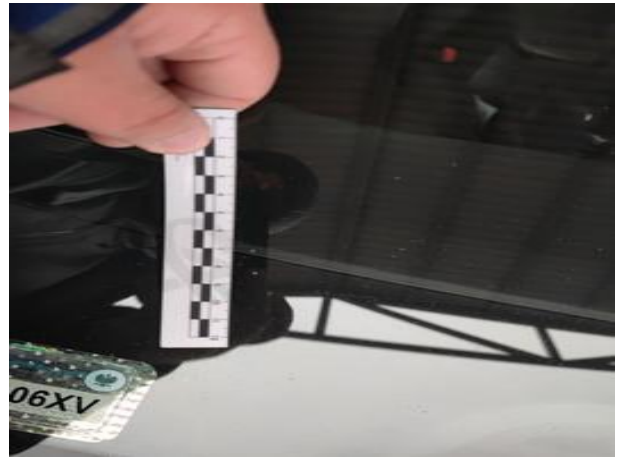


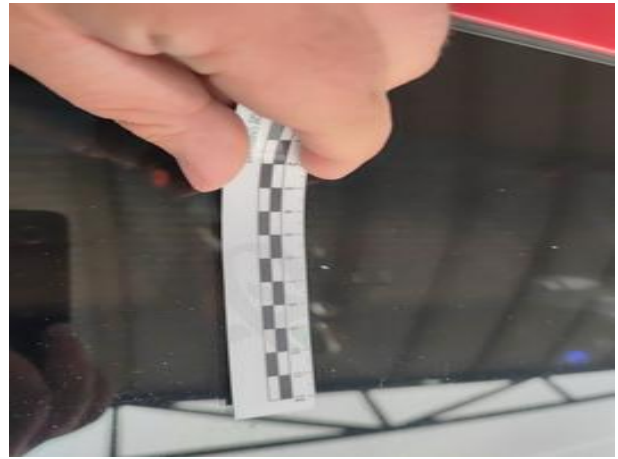
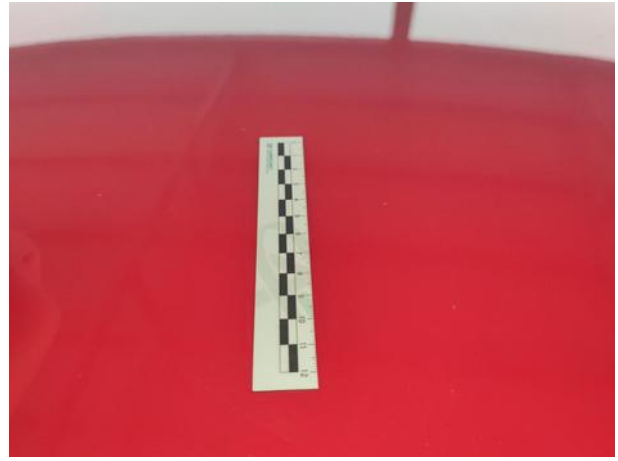












Dokumentacja fotograficzna do opinii CFM202211199





Dokumentacja fotograficzna do opinii CFM202211199



Dokumentacja fotograficzna do opinii CFM202211199

