

„eRzecznawcy Królewicz i Wspólnicy Sp.Jawna”
ul. Kopijników 75A, 03-274 Warszawa

OCENA TECHNICZNA

Nr CFM202211207

Data badania – 05 grudnia 2022r.

Rzecznawca - Dariusz Rejowski

Zleceniodawca: Carefleet S.A.
Adres: ul. Legnicka 48 bud. C-D, 54-202 Wrocław
Zakres oceny: Określenie wartości pojazdu dla potrzeb sprzedaży w trybie przetargu.

Dane techniczne:

Nr rejestracyjny: WW483YG

Marka pojazdu: SKODA
Model: OCTAVIA 1.6 TDI STYLE KOMBI
Kolor: biały

Rodzaj nadwozia: Kombi
Rodzaj pojazdu: Osobowy
Liczba drzwi: 5
Liczba miejsc: 5
Wskazania licznika [km]: 175248
Nr fabryczny (VIN): TMBJG7NE9J0312171
Rok produkcji: 2018
Rok produkcji – uwaga: Pojazd z polskiej sieci dealerskiej
Masa całkowita (kg): 1897
Masa własna (kg): 1329
Rodzaj paliwa: Olej napędowy
Norma EURO: 6
Typ silnika: zapłon samoczynny
Układ/liczba cyl.: R4
Pojemność [cm³]: 1598
Moc [kW]: 85.00

Data pierwszej rejestracji w kraju: 18.05.2018

Pojazd zbadano w Magnicach k/Wrocławia na parkingu EFL S.A. w obecności zleceniodawcy.

UWAGI:

Pojazd zarejestrowany CAREFLEET S.A. ul. Legnicka 48 bud. C-D 54-202 Wrocław
na:

1. Dowód rejestracyjny: DR/BAO2189384
2. Data następnego badania technicznego: 17.05.2023r.
3. Kluczyki ilość kompletów: 2 (Dwa klucze zintegrowane z pilotem centralnego zamka)
4. Dokumentacja eksploatacyjna pojazdu: instrukcja obsługi - jest, książka przeglądów - brak
5. Elektroniczna książka serwisowa.

WYNIKI BADANIA :

I. Silnik stwierdzono: Układ smarowania - poziom oleju na wskaźniku kontrolnym w normie. Poziom cieczy w zbiorniku wyrównawczym układu chłodzenia - powyżej min. Rozruch i praca silnika w warunkach parkingowych w normie. Komora silnika zabrudzona eksploatacyjnie. Zaleca się sprawdzenie pracy silnika w warunkach drogowych.

II. Podwozie stwierdzono: Działanie układu hamulcowego i kierowniczego w warunkach parkingowych w normie. Zaleca się sprawdzenie układów podwozia pojazdu w warunkach drogowych.

III. Układ przeniesienia napędu stwierdzono: Obręcze kół - aluminiowe 4 sztuk, koło zapasowe - stalowe. Felga PL – zarysowania. Skrzynia biegów - manualna 5 biegowa. Działanie skrzyni biegów w warunkach parkingowych w normie. Napęd na przednią oś. Zaleca się sprawdzenie układów przeniesienia napędu w warunkach warsztatowych i wykonanie przeglądu.

IV. Nadwozie stwierdzono: Barwa nadwozia biała
Zderzak przód: Odpryski / Zdeformowanie / Wgniecenie
Pokrywa przednia: Odpryski / Łuszczenie lakieru
Błotnik LP: Odpryski / Łuszczenie lakieru
Próg lewy: Odpryski / Zdeformowanie / Wgniecenie
Dach: Odpryski / Łuszczenie lakieru
Drzwi LT: rama: Odpryski
Drzwi PT: rama: Odpryski
Błotnik PP: Odpryski / Łuszczenie lakieru

Zmierzona grubość powłoki lakierowej: pokrywa P - 150 µm, błotnik PP - 150 µm, drzwi PP - 160 µm, drzwi TP - 160 µm, poszycie TP - 160 µm, pokrywa T - 150 µm, poszycie TL - 160 µm, drzwi TL - 150 µm, drzwi PL - 160 µm, błotnik PL - 160 µm, dach - 150 µm, próg P - 130 µm, próg L - 130 µm

V. Wnętrze stwierdzono: Przestrzeń bagażowa / próg załadowczy: Zarysowania / Zabrudzenia

Układ klimatyzacji wymaga sprawdzenia szczelności, uzupełnienia czynnika roboczego oraz oczyszczenia parownika i układu dolotowego powietrza do wnętrza.

VI. Wyposażenie, stwierdzono: ABS - system zapobiegający blokowaniu się kół podczas hamowania
Airbag 6 sztuk (poduszki czołowe kierowcy i pasażera, boczne poduszki - przód, kurtyny powietrzne)
Airbag kolan kierowcy
ASR - system optymalizacji przyczepności podczas przyspieszania
CBC - system regulacji hamowania na zakręcie
Chromowane listwy wokół szyb bocznych
Czujniki odległości przy parkowaniu - przód i tył z MANOEUVRE ASSIST
Dezaktywacja poduszki bezpieczeństwa pasażera z przodu
DSR - system podpowiedzi ruchu kierownicą
EBV - elektroniczny rozdział sił hamowania
EDS - elektroniczna blokada mechanizmu różnicowego
El. podnoszenie szyb, przód i tył
ESP - system stabilizacji toru jazdy
Felgi aluminiowe 17 TRIUS z ogumieniem
Fotel kierowcy z manualną regulacją wysokości
Fotele przednie z manualną regulacją wysokości
Fotele przednie z regulacją lędźwiową
Gniazdo 12V w bagażniku
Hamulec antykolizyjny - multicollision brake
Immobilizer
Kieszka na kamizelkę odblaskową pod fotelem kierowcy

Klamki wewnętrzne chromowane
Klimatyzacja dwustrefowa automatyczna Climatronic
Komputer pokładowy
Konsola centralna ze schowkiem (zamykanym)
Kontrola niezamkniętych drzwi
Lakier uni
Lampki boczne w bagażniku (jedna wyjmowana)
Lusterka boczne w kolorze nadwozia
Lusterko wsteczne z czujnikiem wilgotności
MSR - układ przeciwblokujący przy hamowaniu silnikiem
Oświetlenie bagażnika
Pakiet przeglądów 4 lata, do 60 000 km
Przedni podłokietnik ze schowkiem
Przegroda wnęki nadkola z wyjmowaną listwą ograniczającą - prawa i lewa strona bagażnika
Radio Skoda Auto Bolero 8 cali SD/USB
Relingi dachowe w kolorze czarnym
Roleta przestrzeni bagażowej
Schowek na okulary
Siedzisko kanapy nieskładane, opacie kanapy składane 60:40 ze składanym podłokietnikiem
Sygnalizacja niezapiętego pasa bezpieczeństwa pasażera
Szyby przyciemniane (barwione)
Światła do jazdy dziennej LED
Światła przeciwmgielne
Tapicerka materiałowa
Tempomat
TPM - system kontroli ciśnienia w ogumieniu
TSA - system stabilizacji toru jazdy przyczepy
Uchwyt z parasolką pod fotelem pasażera
Uchwyty ISOFIX na tylnych siedzeniach
Wspomaganie układu kierowniczego
Wycieraczka Aero szyby tylnej
Wyświetlacz Maxi-DOT
XDS plus - system wspomagania pokonywania zakrętów
Zamek centralny z pilotem
Alarm z f. dozoru wnętrza i czujnikiem przechyłu
Bluetooth z obsługą głosową dla radia Bolero (połączenie z anteną zewnętrzną, Phone box, ładowarka)
Dywaniki podłogowe, przód i tył
Kierownica wielofunkcyjna 3 ramienna skórzana (obsługa: radio + telefon) z małym pakietem skórzanym
Koło zapasowe, stalowe
Lusterka boczne składane elektrycznie z funk. p/oślepieniową i oświetleniem przestrzeni wokół drzwi
Pakiet amazing
Auto light assist - funkcja automatycznego włączania i zmiany świateł
Lampy w technologii Full LED z funkcją adaptacji świateł AFS ze spryskiwaczami
Light and rain assist
Lusterko wsteczne ściemniające się automatycznie z czujnikiem wilgotności
Ogrzewanie przednich foteli
Światła przeciwmgielne z funkcją doświetlania zakrętów

VII. Wyposażenie dodatkowe:

VIII. Ogumienie :

Opona	Producent	Rozmiar	Stopień zużycia (szacunkowo)
PL zima	Falken	225/45/17	45%
PP zima	Falken	225/45/17	45%
TL zima	Falken	225/45/17	30%
TP zima	Falken	225/45/17	30%
zapasowe	Nexen	205/55/16	15%

Sporządzono w 2 egzemplarzach.

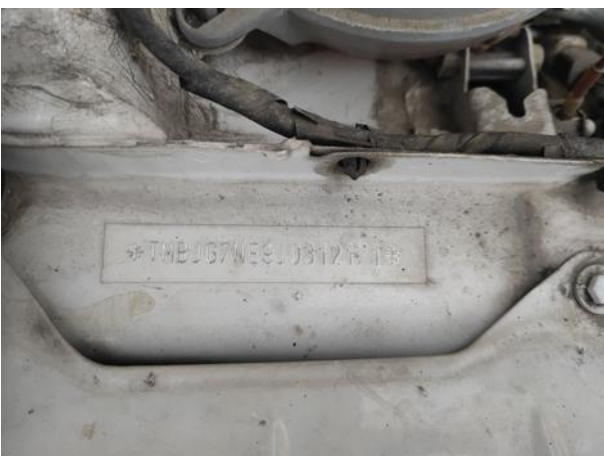
Do oceny dołączono 77 fotografii cyfrowych.

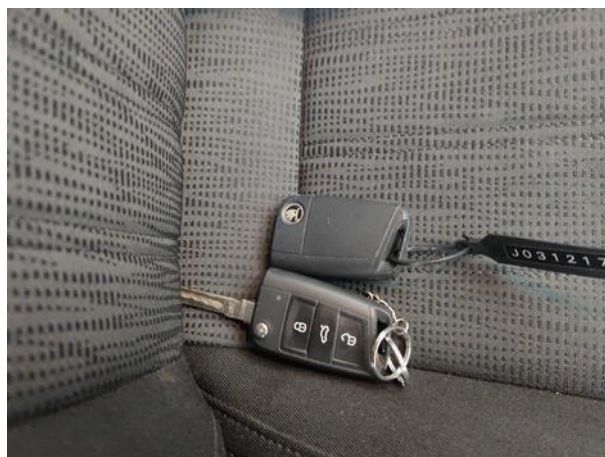
Niniejsza opinia nie jest ekspertyzą stanu technicznego pojazdu ani gwarancją niezawodności zespołów i podzespołów pojazdu, została sporządzona wyłącznie na podstawie oględzin w warunkach istniejących w miejscu badania. Opinia określa wyłącznie szacunkową wartość rynkową pojazdu i może być wykorzystana tylko przez zlecającego. Sporządzający opinię zastrzega się, że nie ponosi odpowiedzialności za wady ukryte pojazdu, wady prawne, błędy w dokumentacji pojazdu i błędy montażu. Opinia została sporządzona bezstronnie.

Rzeczoznawca , data: 05 grudnia 2022

.....







Dokumentacja fotograficzna do opinii CFM202211207



Dokumentacja fotograficzna do opinii CFM202211207



Dokumentacja fotograficzna do opinii CFM202211207





