

**„eRzecznawcy Królewicz i Wspólnicy Sp.Jawna”**  
ul. Kopijników 75A, 03-274 Warszawa

**OCENA TECHNICZNA**  
**Nr CFM202212035**  
**Data badania – 07 grudnia 2022r.**  
**Rzecznawca - Piotr Kucharski**

**Zleceniodawca:** Carefleet S.A.  
**Adres:** ul. Legnicka 48 bud. C-D, 54-202 Wrocław  
**Zakres oceny:** Określenie wartości pojazdu dla potrzeb sprzedaży w trybie przetargu.

**Dane techniczne:**

Nr rejestracyjny: WX4321A

Marka pojazdu: SKODA  
Model: SUPERB  
Kolor: Szary

Rodzaj nadwozia: Kombi  
Rodzaj pojazdu: osobowy  
Liczba drzwi: 5  
Liczba miejsc: 5  
Wskazania licznika [km]: 77804  
Nr fabryczny (VIN): TMBJN7NP6K7012555  
Rok produkcji: 2018  
Rok produkcji – uwaga: Pojazd z polskiej sieci dealerskiej  
Masa całkowita (kg): 2088  
Masa własna (kg): 1463  
Ładowność (kg): 625  
Rodzaj paliwa: Benzyna  
Norma EURO: 6  
Typ silnika: zapłon iskrowy  
Układ/liczba cyl.: R4  
Pojemność [cm<sup>3</sup>]: 1498  
Moc [kW]: 110.00

Data pierwszej rejestracji w kraju: 21.11.2018

Pojazd zbadano w Magnicach k/Wrocławia na parkingu EFL S.A. w obecności zleceniodawcy.

**UWAGI:**

Pojazd zarejestrowany CAREFLEET S.A. ul. Legnicka 48 bud. C-D 54-202 Wrocław  
na:

1. Dowód rejestracyjny: DR/BAO 5033156
2. Data następnego badania technicznego: 21.11.2023r.
3. Kluczyki ilość kompletów: 1 (Jeden klucz zintegrowany z pilotem centralnego zamka.)
4. Dokumentacja eksploatacyjna pojazdu: instrukcja obsługi - jest, książka przeglądów - brak
5. Elektroniczna książka serwisowa.

**WYNIKI BADANIA :**

**I. Silnik stwierdzono:** Układ smarowania - poziom oleju na wskaźniku kontrolnym w normie. Poziom cieczy w zbiorniku wyrównawczym układu chłodzenia - powyżej min. Rozruch i praca silnika w warunkach parkingowych w normie. Komora silnika zabrudzona eksploatacyjnie. Zaleca się sprawdzenie pracy silnika w warunkach drogowych.

**II. Podwozie stwierdzono:** Działanie układu hamulcowego i kierowniczego w warunkach parkingowych w normie. Zaleca się sprawdzenie układów podwozia pojazdu w warunkach drogowych.

**III. Układ przeniesienia napędu stwierdzono:** Obręcze kół - aluminiowe 4 sztuk, Skrzynia biegów - automatyczna DSG. Działanie skrzyni biegów w warunkach parkingowych w normie. Napęd na przednią oś. Zaleca się sprawdzenie układów przeniesienia napędu w warunkach warsztatowych i wykonanie przeglądu.

**IV. Nadwozie stwierdzono:** Barwa nadwozia szara. Zderzak przód: Odpryski / Zarysowania

Pokrywa przednia: Odpryski

Szyba czołowa: Odpryski

Błotnik LP: Zdeformowanie / Wgniecenie

Drzwi LP: poszycie: Zdeformowanie / Wgniecenie / Zarysowania

Rama dachu lewa: Odpryski

Dach: Odpryski

Błotnik / ściana boczna LT: Zdeformowanie / Wgniecenie

Pokrywa tylna / drzwi tyłu: Zdeformowanie / Wgniecenie

Błotnik / ściana boczna PT: Zdeformowanie / Wgniecenie

Drzwi LT: Wgniecenie

Zmierzona grubość powłoki lakierowej: pokrywa P - 150  $\mu\text{m}$ , błotnik PP - 150  $\mu\text{m}$ , drzwi PP - 140  $\mu\text{m}$ , drzwi TP - 250  $\mu\text{m}$ , poszycie TP - 490  $\mu\text{m}$ , pokrywa T - 140  $\mu\text{m}$ , poszycie TL - 160  $\mu\text{m}$ , drzwi TL - 150  $\mu\text{m}$ , drzwi PL - 150  $\mu\text{m}$ , błotnik PL - 140  $\mu\text{m}$ , próg L - 150  $\mu\text{m}$ , próg P - 150  $\mu\text{m}$

**V. Wnętrze stwierdzono:** Tapicerka foteli przedniego prawego i kanapy tył zabrudzenia. Układ klimatyzacji wymaga sprawdzenia szczelności, uzupełnienia czynnika roboczego oraz oczyszczenia parownika i układu dolotowego powietrza do wnętrza.

**VI. Wyposażenie, stwierdzono:** ABS - system zapobiegający blokowaniu się kół podczas hamowania  
Airbag 6 sztuk (poduszki czołowe kierowcy i pasażera, boczne poduszki - przód, kurtyny powietrzne)  
Airbag kolan kierowcy

ASR - system optymalizacji przyczepności podczas przyspieszania

Automatyczne włączanie świateł awaryjnych, odryglowanie drzwi, oświetlenie wnętrza po zderzeniu

Bluetooth (zestaw głośnomówiący)

Care Connect (eCall – wezwanie pomocy, poszerzony zakres komunikacji serwisowej, zdalny dostęp)

CBC - system regulacji hamowania na zakręcie

Czujnik deszczu

Dodatkowe światła pozycyjne na pokrywie bagażnika oraz oświetlenie tablicy rejestracyjnej w LED

DSR - system podpowiedzi ruchu kierownicą

EBV - elektroniczny rozdział sił hamowania

EDS - elektroniczna blokada mechanizmu różnicowego

El. podnoszenie szyb, przód i tył

Elektrycznie sterowana pokrywa bagażnika  
ESP - system stabilizacji toru jazdy  
Fotele przednie z regulacją lędźwiową  
Fotele przednie z regulacją wysokości  
Front Assist - kontrola odstępu z funkcją awaryjnego hamowania  
Funkcja rekuperacji energii  
Gniazdo 12V w bagażniku  
Hamulec postojowy, elektromechaniczny  
HBA - hydrauliczny system wspomagania nagłego hamowania  
Immobilizer  
Instalacja radiowa + 8 głośników  
Klamki wewnętrzne chromowane  
Klimatyzacja dwustrefowa automatyczna - Climatronic  
Komputer pokładowy z wyświetlaczem Maxi-DOT  
Lampy Bi-ksenonowe AFSz funkcją dynamicznego doświetlania zakrętów  
Lampy tylne w technologii LED  
Light Assistant (Coming Home, Leaving Home, Tunnel Light)  
Listwy progowe przednie - ozdobne  
Lusterka boczne regulowane elektrycznie, składane i podgrzewane  
Lusterka boczne z funkcją p/oślepieniową  
Lusterka boczne z podświetleniem przestrzeni wokół drzwi  
Lusterka i klamki w kolorze nadwozia  
Lusterko wsteczne z funkcją p/oślepieniową  
MKB Multicollision Brake - hamulec antykolizyjny  
MSR - układ przeciwblokujący przy hamowaniu silnikiem  
Osłona chłodnicy (grill) w kolorze chromu  
Oświetlenie bagażnika  
Podłokietnik Jumbo Box  
Pulsacyjne działanie świateł hamowania podczas hamowania awaryjnego  
Radio Swing (MP3, SD, USB, Aux-in)  
RBS - system wspomagania hamowania na mokrej nawierzchni  
Relingi dachowe w kolorze srebrnym  
Roleta przestrzeni bagażowej, automatycznie zwijana  
Schowek na okulary  
Schowek pod fotelem pasażera  
Spryskiwacze lamp przednich  
Światła do jazdy dziennej LED  
Światła przeciwmgielne z funkcją doświetlania zakrętów  
Tapicerka materiałowa AMBITION  
Tempomat z ogranicznikiem prędkości  
TPM - system kontroli ciśnienia w ogumieniu  
Tylne oparcie składane z przestrzeni bagażowej  
Tylne oparcie składane, dzielone  
Tylne podłokietnik z otworem do przestrzeni bagażnika  
Uchwyt na kubek z przodu z funkcją EASY OPEN z roletą oraz uchwyt na kubek w tylnym podłokietniku  
Uchwyty ISOFIX na tylnych siedzeniach z uchwytami Top Tether  
Wykończenie wnętrza - Ambition w kolorze jasnego aluminium  
Wykończenie wnętrza w kolorze chromu  
Wyłącznik poduszki powietrznej  
XDS plus - system wspomagania pokonywania zakrętów  
Zamek centralny z pilotem  
Zestaw do naprawy przebitej opony  
Alarm z f. dozoru wnętrza i czujnikiem przechyłu + niezależna syrena  
Czujniki odległości przy parkowaniu - przód i tył + MANOEUVRE ASSIST

Felgi aluminiowe 17 STRATOS z ogumieniem  
Kierownica wielofunkcyjna 3 ramienna skórzana, podgrzewana (obsługa: radio i GSM)  
Lakier metalik  
Ogrzewanie przednich foteli  
SunSet - tylne szyby o wyższym stopniu przyciemnienia  
System nawigacji Amundsen z mapą Europy i usługą Map Care (SD, USB, Aux-in, MP3, obsł  
głos.,ICC)  
Szyba przednia podgrzewana elektrycznie

## VII. Wyposażenie dodatkowe:

## VIII. Ogumienie :

Opona	Producent	Rozmiar	Stopień zużycia (szacunkowo)
Zimowe	Falken, Eurowinter	215/55R17	40
Zimowe	Falken, Eurowinter	215/55R17	40
Zimowe	Falken, Eurowinter	215/55R17	35
Zimowe	Falken, Eurowinter	215/55R17	35

Sporządzono w 2 egzemplarzach.

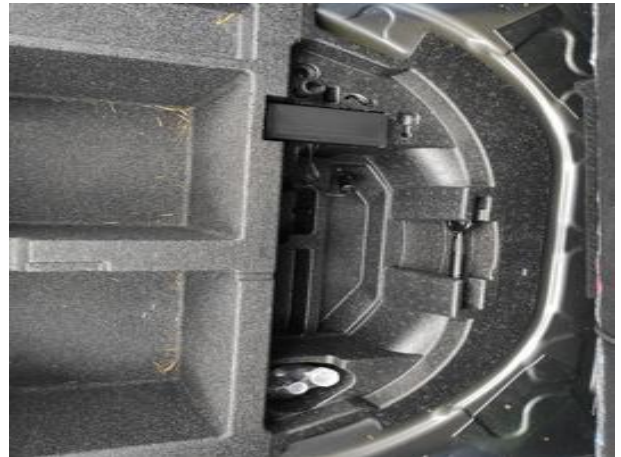
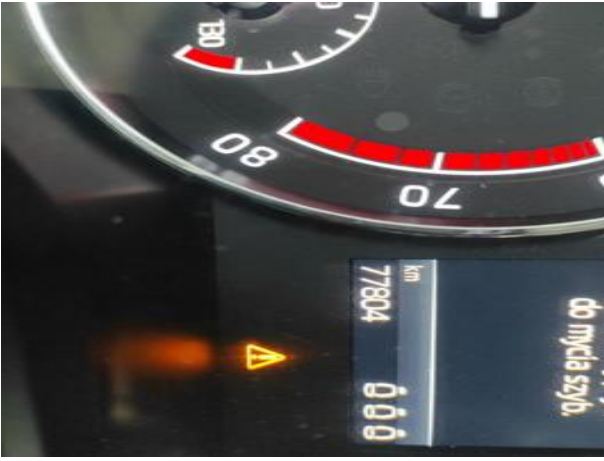
Do oceny dołączono 82 fotografii cyfrowych.

**Niniejsza opinia nie jest ekspertyzą stanu technicznego pojazdu ani gwarancją niezawodności zespołów i podzespołów pojazdu, została sporządzona wyłącznie na podstawie oględzin w warunkach istniejących w miejscu badania. Opinia określa wyłącznie szacunkową wartość rynkową pojazdu i może być wykorzystana tylko przez zlecającego. Sporządzający opinię zastrzega się, że nie ponosi odpowiedzialności za wady ukryte pojazdu, wady prawne, błędy w dokumentacji pojazdu i błędy montażu. Opinia została sporządzona bezstronnie.**

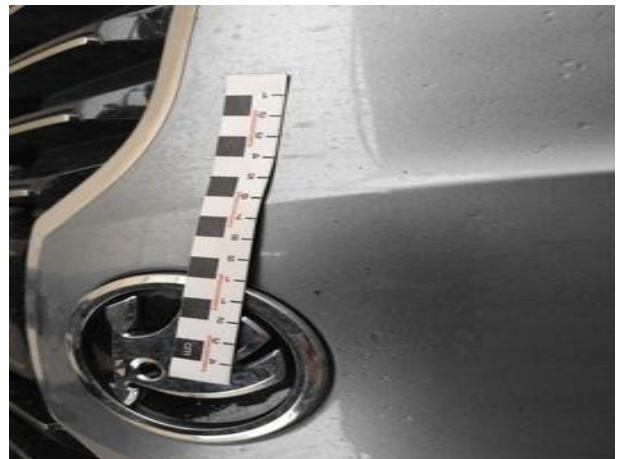
Rzeczoznawca , data: 09 grudnia 2022

.....



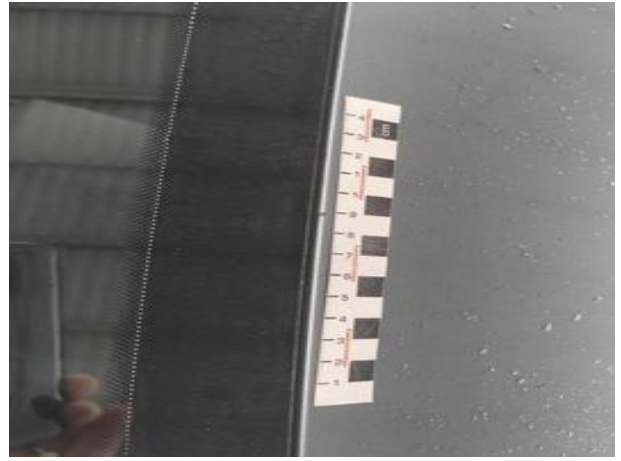
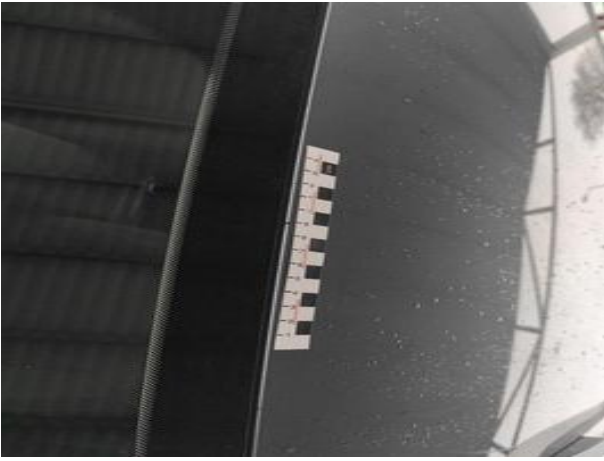












Dokumentacja fotograficzna do opinii CFM202212035



Dokumentacja fotograficzna do opinii CFM202212035



Dokumentacja fotograficzna do opinii CFM202212035



Dokumentacja fotograficzna do opinii CFM202212035



Dokumentacja fotograficzna do opinii CFM202212035

