

„eRzecznawcy Królewicz i Wspólnicy Sp.Jawna”
ul. Kopijników 75A, 03-274 Warszawa

OCENA TECHNICZNA
Nr CFM202211045
Data badania – 18 listopada 2022r.
Rzecznawca - Dariusz Rejowski

Zleceniodawca: Carefleet S.A.
Adres: ul. Legnicka 48 bud. C-D, 54-202 Wrocław
Zakres oceny: Określenie wartości pojazdu dla potrzeb sprzedaży w trybie przetargu.

Dane techniczne:

Nr rejestracyjny: WW128YE

Marka pojazdu: TOYOTA
Model: YARIS 1.5 ACTIVE HATCHBACK
Kolor: biały

Rodzaj nadwozia: Hatchback
Rodzaj pojazdu: Ciężarowy
Liczba drzwi: 3
Liczba miejsc: 2
Wskazania licznika [km]: 150149
Nr fabryczny (VIN): VNKJG3D340A047877
Rok produkcji: 2017
Rok produkcji – uwaga: Pojazd z polskiej sieci dealerskiej
Masa całkowita (kg): 1545
Masa własna (kg): 1052
Rodzaj paliwa: Benzyna
Norma EURO: 6
Typ silnika: zapłon iskrowy
Układ/liczba cyl.: R4
Pojemność [cm³]: 1496
Moc [kW]: 82.00

Data pierwszej rejestracji w kraju: 15.02.2018

Pojazd zbadano w Magnicach k/Wrocławia na parkingu EFL S.A. w obecności zleceniodawcy.

UWAGI:

Pojazd zarejestrowany CAREFLEET S.A. ul. Legnicka 48 bud. C-D 54-202 Wrocław
na:

1. Dowód rejestracyjny: DR/BAO0737992
2. Data następnego badania technicznego: 08.02.2023r.
3. Kluczyki ilość kompletów: 2 (Jeden klucz zintegrowany z pilotem centralnego zamka, drugi bez pilota)
4. Dokumentacja eksploatacyjna pojazdu: instrukcja obsługi - brak, książka przeglądów - brak
- 5.

WYNIKI BADANIA :

I. Silnik stwierdzono: Układ smarowania - poziom oleju na wskaźniku kontrolnym w normie. Poziom cieczy w zbiorniku wyrównawczym układu chłodzenia - powyżej min. Rozruch i praca silnika w warunkach parkingowych w normie. Komora silnika zabrudzona eksploatacyjnie. Zaleca się sprawdzenie pracy silnika w warunkach drogowych.

II. Podwozie stwierdzono: Działanie układu hamulcowego i kierowniczego w warunkach parkingowych w normie. Zaleca się sprawdzenie układów podwozia pojazdu w warunkach drogowych.

III. Układ przeniesienia napędu stwierdzono: Obręcze kół - stalowe 4 sztuk. Skrzynia biegów - manualna 6 biegowa. Działanie skrzyni biegów w warunkach parkingowych w normie. Napęd na przednią oś. Zaleca się sprawdzenie układów przeniesienia napędu w warunkach warsztatowych i wykonanie przeglądu.

IV. Nadwozie stwierdzono: Barwa nadwozia biała.

Błotnik PP: odpryski

Pokrywa tył: zarysowania

Próg lewy: zarysowania

Lampa TP: zarysowania

Zmierzona grubość powłoki lakierowej: pokrywa P - 500 μm , błotnik PP - 90 μm , drzwi PP - 90 μm , poszycie TP - 220 μm , pokrywa T - 140 μm , poszycie TL - 220 μm , drzwi PL - 180 μm , błotnik PL - 220 μm , dach - 170 μm ,

V. Wnętrze stwierdzono: Tapicerka drzwi LP: Zarysowania

Wykładzina LP: Zabrudzenia

Listwa progu LP: Zarysowania / Zabrudzenia

Słupek B lewy: Zabrudzenia / Przetarcia

Fotel LP: Zabrudzenia

Wykładzina bagażnika: Zabrudzenia

Podsufitka / część bagażowa: Zarysowania / Zabrudzenia

Tapicerka pokrywy bagażnika / drzwi tyłu: Zarysowania

Przestrzeń bagażowa / próg załadowniczy: Zarysowania / Zabrudzenia

Fotel PP: Zabrudzenia

Układ klimatyzacji wymaga sprawdzenia szczelności, uzupełnienia czynnika roboczego oraz oczyszczenia parownika i układu dolotowego powietrza do wnętrza.

VI. Wyposażenie, stwierdzono: ABS

Airbag 6 sztuk: poduszki powietrzne czołowe i boczne dla kierowcy i pasażera, kurtyny powietrzne

Airbag kolan kierowcy

Automatyczne światła drogowe

BA - system wspomagania hamowania

Bluetooth

Czujnik deszczu

EBD - elektroniczny rozdział sił hamowania

Elektrycznie regulowane szyby przednie

Felgi stalowe 15 z ogumieniem 175/65

Fotel kierowcy z regulacją wysokości

Funkcja oświetlenia Follow-Me-Home

Gniazdo USB

HAC - system wspomagający pokonywanie podjazdu

Immobilizer

Kierownica regulowana w pionie i poziomie

Kierownica wielofunkcyjna

Klamki w kolorze nadwozia
 Klimatyzacja manualna
 Komputer pokładowy
 Lakier uni
 Lusterka boczne regulowane elektrycznie
 Lusterka boczne w kolorze nadwozia
 Radio CD z MP3/WMA + 6 głośników
 Sygnalizacja niezapiętych pasów bezpieczeństwa
 System Lane Departure Alert
 System monitorowania ciśnienia w oponach
 System Pre-Collision (układ wczesnego reagowania w razie ryzyka zderzenia)
 Światła do jazdy dziennej
 Tapicerka materiałowa
 TRC - system kontroli trakcji
 Tylne oparcie składane, dzielone
 Uchwyty ISOFIX do mocowania fotelika dziecięcego
 VSC - system stabilizacji toru jazdy
 Wspomaganie układu kierowniczego
 Wyłącznik poduszki powietrznej pasażera
 Zagłówki z regulacją wysokości
 Zamek centralny sterowany pilotem
 Zderzaki w kolorze nadwozia
 Zestaw do naprawy przebitej opony
 Czujniki odległości przy parkowaniu - tył
 Dywaniki gumowe (G)
 System antykradzieżowy

VII. Wyposażenie dodatkowe:

VIII. Ogumienie :

Opona	Producent	Rozmiar	Stopień zużycia (szacunkowo)
PL lato	Bridgestone,	175/65R15	45%
PP lato	Bridgestone,	175/65R15	45%
TL lato	Bridgestone,	175/65R15	80%
TP lato	Bridgestone,	175/65R15	65%

Sporządzono w 2 egzemplarzach.

Do oceny dołączono 109 fotografii cyfrowych.

Niniejsza opinia nie jest ekspertyzą stanu technicznego pojazdu ani gwarancją niezawodności zespołów i podzespołów pojazdu, została sporządzona wyłącznie na podstawie oględzin w warunkach istniejących w miejscu badania. Opinia określa wyłącznie szacunkową wartość rynkową pojazdu i może być wykorzystana tylko przez zlecającego. Sporządzający opinię zastrzega się, że nie ponosi odpowiedzialności za wady ukryte pojazdu, wady prawne, błędy w dokumentacji pojazdu i błędy montażu. Opinia została sporządzona bezstronnie.

Rzecznawca , data: 24 listopada 2022

.....

Dokumentacja fotograficzna do opinii CFM202211045



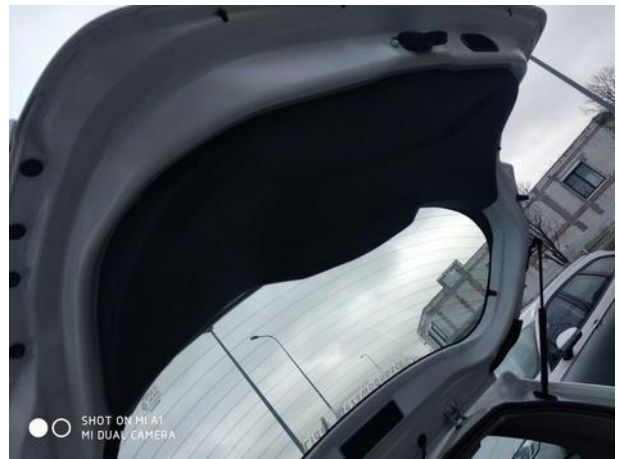
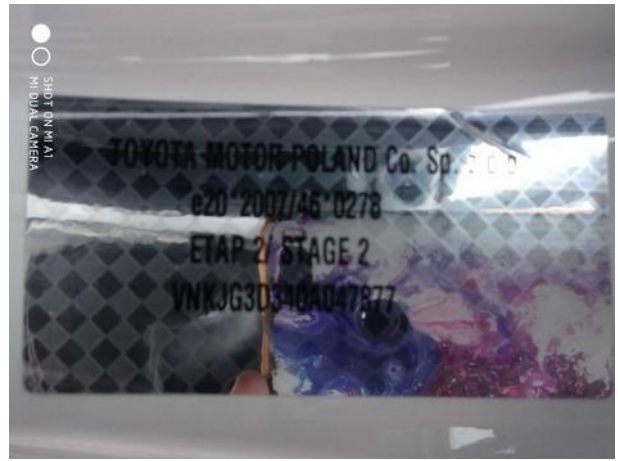
Dokumentacja fotograficzna do opinii CFM202211045



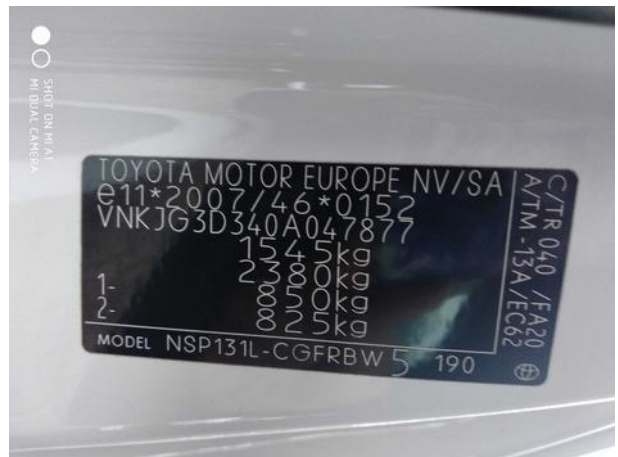
Dokumentacja fotograficzna do opinii CFM202211045



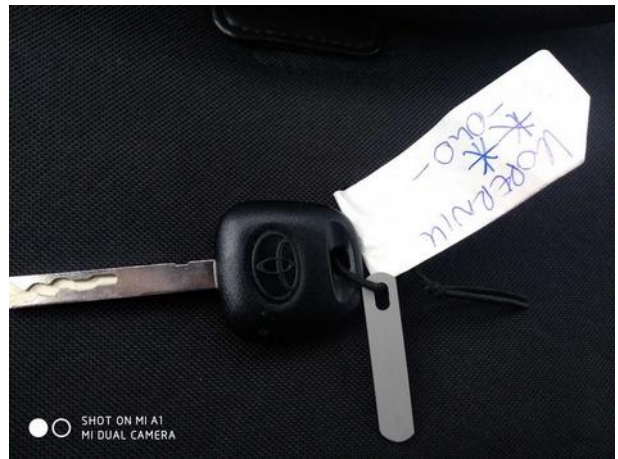
Dokumentacja fotograficzna do opinii CFM202211045



Dokumentacja fotograficzna do opinii CFM202211045



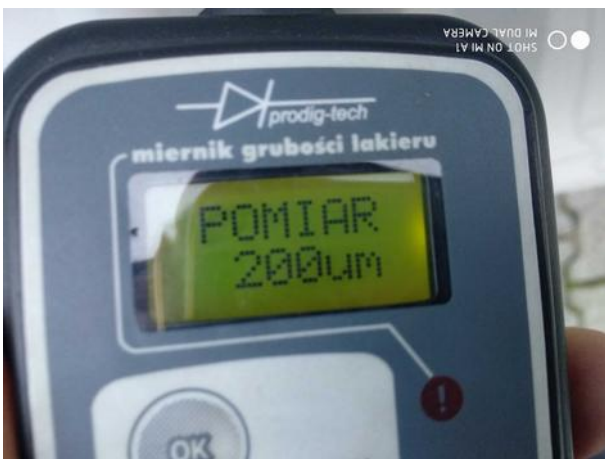
Dokumentacja fotograficzna do opinii CFM202211045



Dokumentacja fotograficzna do opinii CFM202211045



Dokumentacja fotograficzna do opinii CFM202211045



Dokumentacja fotograficzna do opinii CFM202211045



Dokumentacja fotograficzna do opinii CFM202211045



Dokumentacja fotograficzna do opinii CFM202211045



Dokumentacja fotograficzna do opinii CFM202211045



Dokumentacja fotograficzna do opinii CFM202211045



Dokumentacja fotograficzna do opinii CFM202211045

