

**„eRzecznawcy Królewicz i Wspólnicy Sp.Jawna”**  
ul. Kopijników 75A, 03-274 Warszawa

**OCENA TECHNICZNA**  
**Nr CFM202211155**  
**Data badania – 25 listopada 2022r.**  
**Rzecznawca - Dariusz Rejowski**

**Zleceniodawca:** Carefleet S.A.  
**Adres:** ul. Legnicka 48 bud. C-D, 54-202 Wrocław  
**Zakres oceny:** Określenie wartości pojazdu dla potrzeb sprzedaży w trybie przetargu.

**Dane techniczne:**

Nr rejestracyjny: WW913YJ

Marka pojazdu: HYUNDAI  
Model: TUCSON 1.7 CRDI BLUEDRIVE GO!  
Kolor: srebrny

Rodzaj nadwozia: SUV  
Rodzaj pojazdu: Osobowy  
Liczba drzwi: 5  
Liczba miejsc: 5  
Wskazania licznika [km]: 98926  
Nr fabryczny (VIN): TMAJ3815GJJ695397  
Rok produkcji: 2018  
Rok produkcji – uwaga: Pojazd z polskiej sieci dealerskiej  
Masa całkowita (kg): 2085  
Masa własna (kg): 1548  
Rodzaj paliwa: Olej napędowy  
Norma EURO: 6  
Typ silnika: zapłon samoczynny  
Układ/liczba cyl.: R4  
Pojemność [cm<sup>3</sup>]: 1685  
Moc [kW]: 104.00

Data pierwszej rejestracji w kraju: 10.07.2018

Pojazd zbadano w Magnicach k/Wrocławia na parkingu EFL S.A. w obecności zleceniodawcy.

**UWAGI:**

Pojazd zarejestrowany CAREFLEET S.A. ul. Legnicka 48 bud. C-D 54-202 Wrocław  
na:

1. Dowód rejestracyjny: DR/BAO2994289
2. Data następnego badania technicznego: 08.01.2023r.
3. Kluczyki ilość kompletów: 1 (Jeden klucz zintegrowany z pilotem centralnego zamka)
4. Dokumentacja eksploatacyjna pojazdu: instrukcja obsługi - jest, książka przeglądów - jest
5. Liczba wpisów w książce serwisowej - 3: 29289 km, 58932 km, 89353 km dnia 28-02-2022

**WYNIKI BADANIA :**

**I. Silnik stwierdzono:** Układ smarowania - poziom oleju na wskaźniku kontrolnym w normie. Poziom cieczy w zbiorniku wyrównawczym układu chłodzenia - powyżej min. Rozruch i praca silnika w warunkach parkingowych w normie. Komora silnika zabrudzona eksploatacyjnie. Zaleca się sprawdzenie pracy silnika w warunkach drogowych.

**II. Podwozie stwierdzono:** Działanie układu hamulcowego i kierowniczego w warunkach parkingowych w normie. Zaleca się sprawdzenie układów podwozia pojazdu w warunkach drogowych.

**III. Układ przeniesienia napędu stwierdzono:** Obręcze kół - aluminiowe 4 sztuk, koło zapasowe - aluminiowe. Skrzynia biegów - automatyczna. Działanie skrzyni biegów w warunkach parkingowych w normie. Napęd na przednią oś. Zaleca się sprawdzenie układów przeniesienia napędu w warunkach warsztatowych i wykonanie przeglądu.

**IV. Nadwozie stwierdzono:** Barwa nadwozia srebrna.

Zderzak przód: Odpryski

Pokrywa przednia: Odpryski

Szyba czołowa: Odpryski

Drzwi LP: rama: Odpryski

Lusterko wsteczne lewe: Zarysowania

Próg lewy: Zdeformowanie / Wgniecenie / Zarysowania

Błotnik / ściana boczna LT: Zarysowania

Drzwi PP: rama: Odpryski

Lusterko wsteczne prawe: Zarysowania

Zmierzona grubość powłoki lakierowej: pokrywa P - 250  $\mu\text{m}$ , błotnik PP - 140  $\mu\text{m}$ , drzwi PP - 190  $\mu\text{m}$ , drzwi TP - 170  $\mu\text{m}$ , poszycie TP - 190  $\mu\text{m}$ , pokrywa T - 150  $\mu\text{m}$ , poszycie TL - 140  $\mu\text{m}$ , drzwi TL - 140  $\mu\text{m}$ , drzwi PL - 150  $\mu\text{m}$ , błotnik PL - 140  $\mu\text{m}$ , próg P - 120  $\mu\text{m}$ , próg L - 140  $\mu\text{m}$

**V. Wnętrze stwierdzono:** Przestrzeń bagażowa / próg załadowniczy: Zarysowania

Układ klimatyzacji wymaga sprawdzenia szczelności, uzupełnienia czynnika roboczego oraz oczyszczenia parownika i układu dolotowego powietrza do wnętrza.

**VI. Wyposażenie, stwierdzono:** ABS

Airbag 6 sztuk (czołowe poduszki kierowcy i pasażera, boczne poduszki - przód, kurtyny powietrzne)

Automatyczne światła

Automatyczne włączanie świateł awaryjnych

Bluetooth

Czujnik ciśnienia w oponach

Czujnik deszczu

Czujnik odległości przy parkowaniu przodem

DBC - system wspomagający zjazd ze wzniesienia

El. podnoszenie szyb, przód i tył

ESC/VSM - układ stabilizacji toru jazdy z zarządzaniem stabilnością przyczepy

Felgi aluminiowe 19 z ogumieniem 245/45

Fotele przednie i tylne z funkcją podgrzewania

Gniazda AUX i USB

HAC - system wspomagający wjazd na wzniesienie

Instalacja radiowa + 6 głośników

Kierownica pokryta skórą

Kierownica wielofunkcyjna

Kierownica z funkcją podgrzewania

Kierunkowskazy w lusterkach bocznych

Klamki wewnętrzne - chromowane  
 Klamki zewnętrzne, chromowane  
 Kłapa bagażnika otwierana elektrycznie, inteligentna  
 Klimatyzacja automatyczna - 2 strefowa  
 Kluczyk typu Smart Key (system kluczyka bezdotykowego)  
 Koło zapasowe - pełnowymiarowe, aluminiowe  
 Lampki do czytania LED  
 Lampy przednie LED z systemem doświetlania zakrętów  
 Lampy tylne LED  
 Lusterka boczne regulowane elektrycznie  
 Lusterka boczne składane elektrycznie  
 Lusterka boczne z funkcją podgrzewania  
 Lusterka w kolorze czarnym błyszczącym  
 Lusterko wsteczne automatycznie przyciemniające się  
 Osłony zderzaków - przód/tył  
 Podsufitka w kolorze czarnym  
 Relingi dachowe  
 Roleta przestrzeni bagażowej  
 Spryskiwacze lamp przednich  
 System Flex Steer  
 System nawigacji satelitarnej z kamerą ułatwiającą cofanie (8 calowy ekran)  
 System rozpoznawania znaków drogowych SLIF  
 System utrzymywania pasa ruchu LKAS  
 Światła do jazdy dziennej LED  
 Światła przeciwmgielne  
 Tapicerka materiałowa GO!  
 Tempomat  
 Tylne boczne szyby oraz szyba tylna dodatkowo przyciemnione  
 Wykończenie wnętrza w kolorze ciemnego metalu  
 Wyłącznik poduszki powietrznej pasażera  
 Zamek centralny z pilotem  
 zegary Super Vision (centralny kolorowy wyświetlacz 4,2 cala)  
 Lakier metalik

## VII. Wyposażenie dodatkowe:

## VIII. Ogumienie :

Opona	Producent	Rozmiar	Stopień zużycia (szacunkowo)
PL lato	Continental	245/45/19	50%
PP lato	Continental	245/45/19	55%
TL lato	Continental	245/45/19	35%
TP lato	Continental	245/45/19	35%
zapasowe	Continental	245/45/19	15%

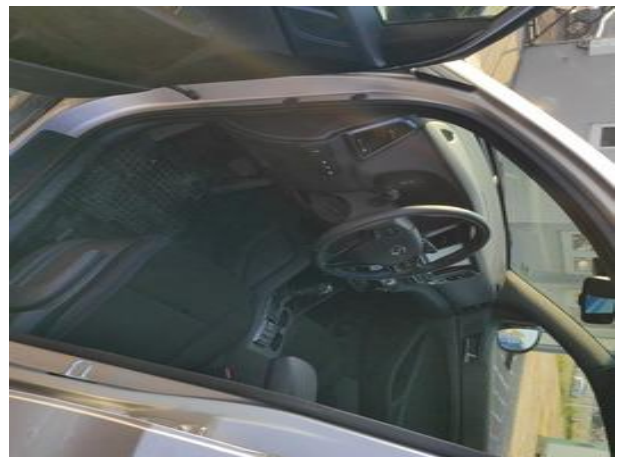
Sporządzono w 2 egzemplarzach.

Do oceny dołączono 72 fotografii cyfrowych.

**Niniejsza opinia nie jest ekspertyzą stanu technicznego pojazdu ani gwarancją niezawodności zespołów i podzespołów pojazdu, została sporządzona wyłącznie na podstawie oględzin w warunkach istniejących w miejscu badania. Opinia określa wyłącznie szacunkową wartość rynkową pojazdu i może być wykorzystana tylko przez zlecającego. Sporządzający opinię zastrzega się, że nie ponosi odpowiedzialności za wady ukryte pojazdu, wady prawne, błędy w dokumentacji pojazdu i błędy montażu. Opinia została sporządzona bezstronnie.**

Rzecznawca , data: 25 listopada 2022

.....







Dokumentacja fotograficzna do opinii CFM202211155



Dokumentacja fotograficzna do opinii CFM202211155



Dokumentacja fotograficzna do opinii CFM202211155





