

„NEFRIS”
Nefris Sp. z o.o.
80-230 Gdańsk
ul. Bohaterów Getta Warszawskiego 15/1A
NIP: 957 11 11 157

OCENA TECHNICZNA
Nr CFM202010052
Data badania – 06 października 2020r.
Rzeczoznawca - Mateusz Andrzejewski

Zleceniodawca: Carefleet S.A.
Adres: ul. Legnicka 48 bud. C-D, 54-202 Wrocław
Zakres oceny: Określenie wartości pojazdu dla potrzeb sprzedaży w trybie przetargu.

Dane techniczne:

Nr rejestracyjny: WW598XJ
Marka pojazdu: FORD
Model: FOCUS
Kolor: niebieski

Rodzaj nadwozia: Kombi
Rodzaj pojazdu: osobowy
Liczba drzwi: 5
Liczba miejsc: 5
Wskazania licznika [km]: 94470
Nr fabryczny (VIN): WF06XXGCC6GG33874
Rok produkcji: 2016
Rok produkcji – uwaga: POJAZD Z POLSKIEJ SIECI DEALERSKIEJ.

Masa własna (kg): 1293
Rodzaj paliwa: Olej napędowy
Norma EURO: 6
Typ silnika: ZS
Układ/liczba cyl.: R4
Pojemność [cm³]: 1499
Moc [kW]: 88.00

Data pierwszej rejestracji w kraju: 10.05.2016

Pojazd zbadano w Magnicach k/Wrocławia na parkingu EFL S.A. w obecności zleceniodawcy.

UWAGI:

Pojazd zarejestrowany na: CAREFLEET S.A.
ul. Legnicka 48 bud. C-D
54-202 Wrocław

1. Dowód rejestracyjny: DR/BAM1879392
2. Data następnego badania technicznego: 08.05.2021r.
3. Kluczyki ilość kompletów: 2 (DWA KLUCZE DO POJAZDU W TYM JEDEN Z PILOTEM CENTRALNEGO ZAMKA, DODATKOWY PILOT CENTRALNEGO ZAMKA)
4. Dokumentacja eksploatacyjna pojazdu: instrukcja obsługi - jest, książka przeglądów - jest

5. Książka serwisowa z wpisami przy przebiegach: 5km, 20323km, 40650km, 59856km, 79879km, ostatni dnia 28.11.2019r.

WYNIKI BADANIA :

I. Silnik stwierdzono: Układ smarowania - poziom oleju na wskaźniku kontrolnym – powyżej min. Poziom cieczy w zbiorniku wyrównawczym układu chłodzenia – powyżej min. Rozruch oraz praca silnika w warunkach parkingowych w normie. Komora silnika zabrudzona eksploatacyjnie. Zaleca się sprawdzenie pracy silnika w warunkach drogowych.

II. Podwozie stwierdzono: Działanie układu hamulcowego i kierowniczego w warunkach parkingowych w normie. Układ wydechowy – działanie w normie, zaleca się sprawdzenie układu w warunkach stanowiskowych. Zaleca się sprawdzenie układów podwozia pojazdu w warunkach drogowych.

III. Układ przeniesienia napędu stwierdzono: Skrzynia biegów – manualna 6 biegowa. Działanie skrzyni biegów w warunkach parkingowych w normie. Napęd na oś przednią. Zaleca się sprawdzenie układów przeniesienia napędu w warunkach warsztatowych i wykonanie przeglądu. Obręcze kół - stalowe 5 sztuk. Kołpaki kół 4 szt.

IV. Nadwozie stwierdzono: Barwa nadwozia - niebieska typu uni. Słupek A lewy - odprysk powłoki lakierniczej z zaprawką lakierniczą. Zderzak P - zarysowania powłoki lakierniczej w okręgu o średnicy powyżej 20 mm. Dach - drobne zarysowania. Zderzak T - zarysowania powłoki lakierniczej w okręgu o średnicy powyżej 20 mm. Drzwi TL - drobne zarysowania.

Grubość powłoki lakierowej elementów poszyc zewnętrznych:

błotnik PP - do 120 mikrometrów, drzwi PP do - 120 mikrometrów, drzwi TP - do 120 mikrometrów, błotnik TP - do 130 mikrometrów, pokrywa P - do 120 mikrometrów, dach - do 110 mikrometrów, pokrywa T - tworzywo, błotnik PL - do 100 mikrometrów, drzwi PL - do 110 mikrometrów, drzwi TL - do 100 mikrometrów, błotnik TL - do 120 mikrometrów.

V. Wnętrze stwierdzono: Boczek drzwi PL - zabrudzony. Fotel kierowcy - zabrudzony. Kanapa T - drobne zabrudzenie. Boczek drzwi TL - uszkodzenie mechaniczne, zarysowanie z naruszeniem struktury tworzywa. Osłona pokrywy bagażnika - drobne zarysowania. Boczek drzwi TP - drobne zarysowania. Nakładka prawa fotela pasażera - uszkodzenie mechaniczne, zarysowanie z naruszeniem struktury tworzywa. Boczek drzwi PP - drobne zabrudzenie. Układ klimatyzacji wymaga sprawdzenia szczelności, uzupełnienia czynnika roboczego oraz oczyszczenia parownika i układu dolotowego powietrza do wnętrza.

VI. Wyposażenie, stwierdzono: Szyby przednie regulowane elektrycznie.

VII. Wyposażenie dodatkowe:

- ABS
- Czujnik odległości przy parkowaniu - tył
- Czujniki ciśnienia w ogumieniu
- Dywaniki gumowe
- ESP - układ stabilizacji toru jazdy
- Fotel kierowcy z manualną regulacją wysokości
- Immobilizer
- Kierownica skórzana
- Kierownica wielofunkcyjna

- Klimatyzacja
- Komputer pokładowy
- Lakier uni
- Lusterka boczne sterowane elektrycznie
- Poduszka kierowcy
- Poduszka Pasażera
- Poduszki boczne
- Poduszki-System kurtyn
- Radio CD
- Roleta bagażnika
- Światła do jazdy dziennej
- Termometr zewnętrzny
- Trzecie światło STOP
- Uchwyty ISOFIX
- Wspomaganie układu kierowniczego
- Zamek centralny
- Zderzaki w kolorze nadwozia
- Złącze Aux-in

VIII. Ogumienie :

Opona	Producent	Rozmiar	Stopień zużycia (szacunkowo)
PL lato	Continental	205/55R16	50%
PP lato	Continental	205/55R16	50%
TL lato	Continental	205/55R16	50%
TP lato	Continental	205/55R16	50%
zapas	Continental	205/55R16	10%

Sporządzono w 2 egzemplarzach.

Do oceny dołączono 80 fotografii cyfrowych.

Niniejsza opinia nie jest ekspertyzą stanu technicznego pojazdu ani gwarancją niezawodności zespołów i podzespołów pojazdu, została sporządzona wyłącznie na podstawie oględzin w warunkach istniejących w miejscu badania. Opinia określa wyłącznie szacunkową wartość rynkową pojazdu i może być wykorzystana tylko przez zlecającego. Sporządzający opinię zastrzega się, że nie ponosi odpowiedzialności za wady ukryte pojazdu, wady prawne, błędy w dokumentacji pojazdu i błędy montażu. Opinia została sporządzona bezstronnie.

Rzeczoznawca , data: 07 października 2020

.....

Dokumentacja fotograficzna do opinii CFM202010052



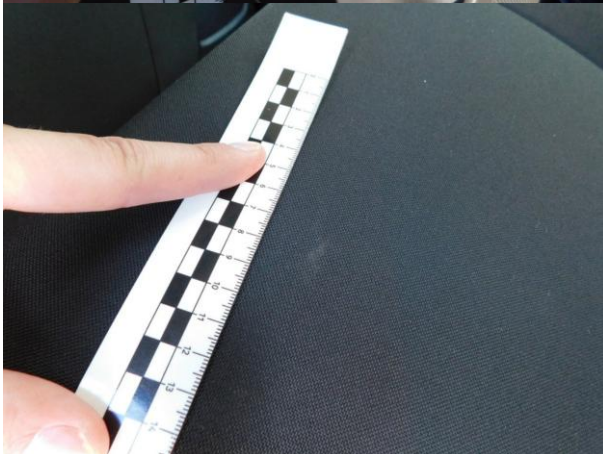
Dokumentacja fotograficzna do opinii CFM202010052



Dokumentacja fotograficzna do opinii CFM202010052



Dokumentacja fotograficzna do opinii CFM202010052



Dokumentacja fotograficzna do opinii CFM202010052



Dokumentacja fotograficzna do opinii CFM202010052



Dokumentacja fotograficzna do opinii CFM202010052



Dokumentacja fotograficzna do opinii CFM202010052



Dokumentacja fotograficzna do opinii CFM202010052

