

„eRzecznawcy Królewicz i Wspólnicy Sp.Jawna”
ul. Kopijników 75A, 03-274 Warszawa

OCENA TECHNICZNA
Nr CFM202211030
Data badania – 17 listopada 2022r.
Rzecznawca - Dariusz Rejowski

Zleceniodawca: Carefleet S.A.
Adres: ul. Legnicka 48 bud. C-D, 54-202 Wrocław
Zakres oceny: Określenie wartości pojazdu dla potrzeb sprzedaży w trybie przetargu.

Dane techniczne:

Nr rejestracyjny: WW774YL

Marka pojazdu: FORD
Model: FOCUS 1.5 TDCI TREND KOMBI
Kolor: biały

Rodzaj nadwozia: Kombi
Rodzaj pojazdu: Osobowy
Liczba drzwi: 5
Liczba miejsc: 5
Wskazania licznika [km]: 197757
Nr fabryczny (VIN): WF06XXGCC6JT26407
Rok produkcji: 2018
Rok produkcji – uwaga: Pojazd z polskiej sieci dealerskiej
Masa całkowita (kg): 1900
Masa własna (kg): 1287
Rodzaj paliwa: Olej napędowy
Norma EURO: 6
Typ silnika: zapłon samoczynny
Układ/liczba cyl.: R4
Pojemność [cm³]: 1499
Moc [kW]: 70.00

Data pierwszej rejestracji w kraju: 13.09.2018

Pojazd zbadano w Magnicach k/Wrocławia na parkingu EFL S.A. w obecności zleceniodawcy.

UWAGI:

Pojazd zarejestrowany CAREFLEET S.A. ul. Legnicka 48 bud. C-D 54-202 Wrocław
na:

1. Dowód rejestracyjny: DR/BAO4061998
2. Data następnego badania technicznego: 10.09.2023r.
3. Kluczyki ilość kompletów: 2 (Jeden klucz zintegrowany z pilotem centralnego zamka, drugi bez pilota)
4. Dokumentacja eksploatacyjna pojazdu: instrukcja obsługi - jest, książka przeglądów - brak
- 5.

WYNIKI BADANIA :

I. Silnik stwierdzono: Układ smarowania - poziom oleju na wskaźniku kontrolnym w normie. Poziom cieczy w zbiorniku wyrównawczym układu chłodzenia - powyżej min. Rozruch i praca silnika w warunkach parkingowych w normie. Komora silnika zabrudzona eksploatacyjnie. Zaleca się sprawdzenie pracy silnika w warunkach drogowych.

II. Podwozie stwierdzono: Działanie układu hamulcowego i kierowniczego w warunkach parkingowych w normie. Zaleca się sprawdzenie układów podwozia pojazdu w warunkach drogowych.

III. Układ przeniesienia napędu stwierdzono: Obręcze kół - stalowe 4 sztuk, koło dojazdowe - stalowe. Kołpak TL – zarysowania, Kołpak TP - zarysowania. Skrzynia biegów - manualna 6 biegowa. Działanie skrzyni biegów w warunkach parkingowych w normie. Napęd na przednią oś. Zaleca się sprawdzenie układów przeniesienia napędu w warunkach warsztatowych i wykonanie przeglądu.

IV. Nadwozie stwierdzono: Barwa nadwozia biała.

Zderzak przód: Odpryski

Pokrywa przednia: Odpryski

Błotnik / ściana boczna PT: Zarysowania

Drzwi PP: odpryski

Drzwi LP: odpryski

Zderzak tył: odpryski

Zmierzona grubość powłoki lakierowej: pokrywa P - 150 μm , błotnik PP - 150 μm , drzwi PP - 145 μm , drzwi TP - 140 μm , poszycie TP - 140 μm , pokrywa T - 170 μm , poszycie TL - 150 μm , drzwi TL - 140 μm , drzwi PL - 140 μm , błotnik PL - 140 μm , dach - 150 μm , próg P - 115 μm , próg L - 115 μm

V. Wnętrze stwierdzono: Podsufitka lewa: Zabrudzenia

Listwa progu LP: Brak

Kanapa / fotel LT: Zabrudzenia

Fotel PP: Zabrudzenia

Wygłuszenie pokrywy silnika: rozerwane

Układ klimatyzacji wymaga sprawdzenia szczelności, uzupełnienia czynnika roboczego oraz oczyszczenia parownika i układu dolotowego powietrza do wnętrza.

VI. Wyposażenie, stwierdzono: ABS

Airbag 6 sztuk: poduszki powietrzne czołowe i boczne dla kierowcy i pasażera, kurtyny powietrzne

Dywaniki welurowe z przodu

Dźwignia zmiany biegów wykończona skórą

EBD - elektroniczny rozdział sił hamowania

Elektroniczny układ stabilizacji toru jazdy ESC (zaw. TA, EBA i TVC)

Elektrycznie sterowane szyby przednie

Felgi stalowe 16 z ogumieniem

Inteligentny System Bezpieczeństwa (IPS)

Kierownica skórzana

Klimatyzacja manualna

Kluczyk Ford My Key

Kolumna kierownicy skórzana regulowana w dwóch płaszczyznach

Komputer pokładowy

Lakier Uni

System monitorowania ciśnienia w ogumieniu

Światła do jazdy dziennej

Tapicerka materiałowa Twist
Uchwyty ISOFIX do mocowania fotelika dziecięcego na tylnej kanapie
Układ wspomagający ruszanie na wzniesieniach HSA
Zamek centralny z pilotem
Autoalarm obwodowy i pojemnościowy
Koło zapasowe dojazdowe
Konsola centralna z podłokietnikiem, otwartym schowkiem, gniazdem USB i 2 gniazdkami 12V
Lusterka boczne regulowane elektrycznie i ogrzewane, w kolorze nadwozia, z kierunkowskazami
Podgrzewana szyba przednia (Quickclear) i podgrzewane dysze spryskiwaczy
Radio CD/MP3 z Ford Sync i AppLink 6 głośników (4,2-calowy wyświetlacz, Bluetooth, AUX-IN, USB, iPod)
Światła przeciwmgielne, przód
Tempomat z funkcją regulowanego układu ograniczania prędkości (ASLD)

VII. Wyposażenie dodatkowe:

VIII. Ogumienie :

Opona	Producent	Rozmiar	Stopień zużycia (szacunkowo)
PL lato	Hankook	205/55/16	65%
PP lato	Hankook	205/55/16	65%
TL lato	Hankook	205/55/16	30%
TP lato	Hankook	205/55/16	30%
dojazdowe	Hankook	125/70R16	0%

Sporządzono w 2 egzemplarzach.

Do oceny dołączono 94 fotografii cyfrowych.

Niniejsza opinia nie jest ekspertyzą stanu technicznego pojazdu ani gwarancją niezawodności zespołów i podzespołów pojazdu, została sporządzona wyłącznie na podstawie oględzin w warunkach istniejących w miejscu badania. Opinia określa wyłącznie szacunkową wartość rynkową pojazdu i może być wykorzystana tylko przez zlecającego. Sporządzający opinię zastrzega się, że nie ponosi odpowiedzialności za wady ukryte pojazdu, wady prawne, błędy w dokumentacji pojazdu i błędy montażu. Opinia została sporządzona bezstronnie.

Rzeczoznawca , data: 17 listopada 2022

.....

Dokumentacja fotograficzna do opinii CFM202211030



Dokumentacja fotograficzna do opinii CFM202211030



Dokumentacja fotograficzna do opinii CFM202211030



Dokumentacja fotograficzna do opinii CFM202211030



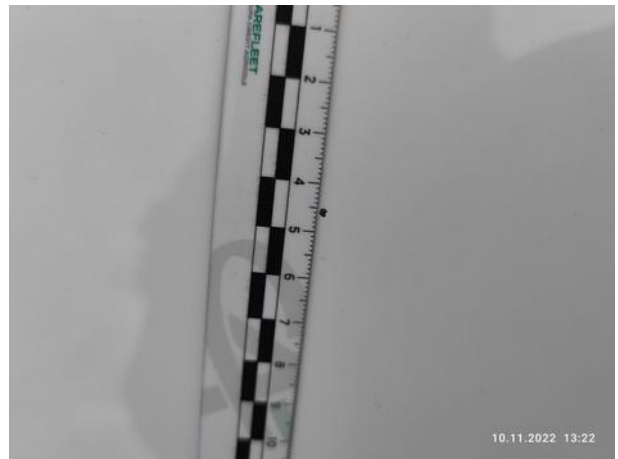
Dokumentacja fotograficzna do opinii CFM202211030



Dokumentacja fotograficzna do opinii CFM202211030



Dokumentacja fotograficzna do opinii CFM202211030



Dokumentacja fotograficzna do opinii CFM202211030



Dokumentacja fotograficzna do opinii CFM202211030



Dokumentacja fotograficzna do opinii CFM202211030



Dokumentacja fotograficzna do opinii CFM202211030

