

**„eRzecznawcy Królewicz i Wspólnicy Sp.Jawna”**  
ul. Kopijników 75A, 03-274 Warszawa

**OCENA TECHNICZNA**  
**Nr CFM202211167**  
**Data badania – 30 listopada 2022r.**  
**Rzecznawca - Dariusz Rejowski**

**Zleceniodawca:** Carefleet S.A.  
**Adres:** ul. Legnicka 48 bud. C-D, 54-202 Wrocław  
**Zakres oceny:** Określenie wartości pojazdu dla potrzeb sprzedaży w trybie przetargu.

**Dane techniczne:**

Nr rejestracyjny: GD637NP

Marka pojazdu: SKODA  
Model: RAPID 1.2 TSI AMBITION HATCHBA  
Kolor: biały

Rodzaj nadwozia: Hatchback  
Rodzaj pojazdu: Osobowy  
Liczba drzwi: 5  
Liczba miejsc: 5  
Wskazania licznika [km]: 96511  
Nr fabryczny (VIN): TMBAB6NH8H4035244  
Rok produkcji: 2017  
Rok produkcji – uwaga: Pojazd z polskiej sieci dealerskiej  
Masa całkowita (kg): 1645  
Masa własna (kg): 1110  
Rodzaj paliwa: Benzyna  
Norma EURO: 6  
Typ silnika: zapłon iskrowy  
Układ/liczba cyl.: R4  
Pojemność [cm<sup>3</sup>]: 1197  
Moc [kW]: 81.00

Data pierwszej rejestracji w kraju: 13.06.2017

Pojazd zbadano w Magnicach k/Wrocławia na parkingu EFL S.A. w obecności zleceniodawcy.

**UWAGI:**

Pojazd zarejestrowany CAREFLEET S.A. ul. Legnicka 48 bud. C-D 54-202 Wrocław  
na:

1. Dowód rejestracyjny: DR/BAN2589043
2. Data następnego badania technicznego: 27.05.2023r.
3. Kluczyki ilość kompletów: 2 (Dwa klucze zintegrowane z pilotem centralnego zamka)
4. Dokumentacja eksploatacyjna pojazdu: instrukcja obsługi - jest, książka przeglądów - brak
5. Elektroniczna książka serwisowa.

**WYNIKI BADANIA :**

**I. Silnik stwierdzono:** Układ smarowania - poziom oleju na wskaźniku kontrolnym w normie. Poziom cieczy w zbiorniku wyrównawczym układu chłodzenia - powyżej min. Rozruch i praca silnika w warunkach parkingowych w normie. Komora silnika zabrudzona eksploatacyjnie. Zaleca się sprawdzenie pracy silnika w warunkach drogowych.

**II. Podwozie stwierdzono:** Działanie układu hamulcowego i kierowniczego w warunkach parkingowych w normie. Zaleca się sprawdzenie układów podwozia pojazdu w warunkach drogowych.

**III. Układ przeniesienia napędu stwierdzono:** Obręcze kół - aluminiowe 4 sztuk, koło dojazdowe - stalowe. Skrzynia biegów - manualna 6 biegowa. Działanie skrzyni biegów w warunkach parkingowych w normie. Napęd na przednią oś. Zaleca się sprawdzenie układów przeniesienia napędu w warunkach warsztatowych i wykonanie przeglądu.

**IV. Nadwozie stwierdzono:** Barwa nadwozia biała

Szyba P - odpryski

Dach – odpryski, zarysowania

drzwi LP - odpryski

próg L - zarysowania

próg P - zarysowania

Zderzak T - zarysowania

Zmierzona grubość powłoki lakierowej: pokrywa P - 800  $\mu\text{m}$ , błotnik PP - 150  $\mu\text{m}$ , drzwi PP - 150  $\mu\text{m}$ , drzwi TP - 150  $\mu\text{m}$ , poszycie TP - 150  $\mu\text{m}$ , pokrywa T - 300  $\mu\text{m}$ , poszycie TL - 150  $\mu\text{m}$ , drzwi TL - 150  $\mu\text{m}$ , drzwi PL - 150  $\mu\text{m}$ , błotnik PL - 150  $\mu\text{m}$ , dach - 160  $\mu\text{m}$ , próg P - 120  $\mu\text{m}$ , próg L - 120  $\mu\text{m}$

**V. Wnętrze stwierdzono:** Tapicerka drzwi LP: zarysowania

lista progu LP - zarysowania

Tapicerka drzwi LT: zarysowania

Próg ładunkowy: Zarysowania

Tapicerka drzwi PP: zarysowania

Osłona słupka B prawa: zarysowania

Pokrywa schowka: Zarysowania

Bagażnik: zabrudzenia

Układ klimatyzacji wymaga sprawdzenia szczelności, uzupełnienia czynnika roboczego oraz oczyszczenia parownika i układu dolotowego powietrza do wnętrza.

**VI. Wyposażenie, stwierdzono:** 4/5 zagłówki

ABS - system zapobiegający blokowaniu się kół podczas hamowania

ACS - system pokolizyjny

Airbag 6 sztuk (poduszki czołowe kierowcy i pasażera, boczne poduszki - przód, kurtyny powietrzne)

ASR - system optymalizacji przyczepności podczas przyspieszania

Chromowana obwódka atrapy chłodnicy

EDS - elektroniczna blokada mechanizmu różnicowego

El. podnoszenie szyb, przód i tył

ESC - system stabilizacji toru jazdy

Filtr przeciwpyłowy

Fotel kierowcy z manualną regulacją wysokości

Fotele przednie z manualną regulacją wysokości

Gniazdo AUX-IN

HBA - hydrauliczny system wspomagania nagłego hamowania

Kieszenie w oparciach foteli przednich

Klamki wewnętrzne chromowane

Klimatyzacja manualna Climatic

Kolumna kierownicy regulowana w pionie/poziomie  
 Komputer pokładowy  
 Lakier uni  
 Lampki do czytania - przód  
 Lusterka boczne i klamki drzwi w kolorze nadwozia  
 Lusterka boczne regulowane elektrycznie i podgrzewane  
 MSR - układ przeciwblokujący przy hamowaniu silnikiem  
 Osłony progowe w kolorze czarnym matowym  
 Oświetlenie bagażnika  
 Pakiet przeglądów 4 lata, do 60 000 km  
 Pasy bezpieczeństwa z regulacją wysokości i napinaczami - przód  
 Przedni podłokietnik ze schowkiem  
 Schowek na okulary  
 System Start-Stop  
 Szyby barwione  
 Światła do jazdy dziennej  
 Tapicerka materiałowa  
 TPM - system kontroli ciśnienia w ogumieniu  
 Trzecie światło STOP  
 Tylne oparcie składane, dzielone  
 Uchwyty ISOFIX na tylnych siedzeniach  
 Wycieraczka szyby tylnej  
 Wykończenie wnętrza Silver Brushed  
 Wyłącznik poduszki powietrznej  
 Wyświetlacz Maxi-DOT  
 Zamek centralny z pilotem  
 Zderzaki w kolorze nadwozia  
 Alarm z f. dozoru wnętrza i czujnikiem przechyłu + pilot do zamka centralnego  
 Bluetooth  
 Czujniki odległości przy parkowaniu - przód i tył  
 Dywaniki podłogowe, przód i tył  
 Koło zapasowe pełnowymiarowe, stalowe  
 Pakiet Promocyjny Audio  
 Easy Light Assistant – czujnik zmierzchu  
 Felgi aluminiowe 15 MATONE z ogumieniem 185/60  
 Kierownica wielofunkcyjna 3 ramienna skórzana (obsługa: radio + telefon) z małym pakietem skórzanym  
 Radio Skoda Auto Swing CD/MP3  
 SKODA Surround, 2 dodatkowe głośniki z tyłu  
 Światła przeciwmgielne z LED  
 Tempomat

## VII. Wyposażenie dodatkowe:

## VIII. Ogumienie :

Opona	Producent	Rozmiar	Stopień zużycia (szacunkowo)
PL zima	Hankook	185/60/R15	25%
PP zima	Hankook	185/60/R15	25%
TL zima	Hankook	185/60/R15	15%
TP zima	Hankook	185/60/R15	15%
zapasowe	Hankook	185/60/R15	0%

Sporządzono w 2 egzemplarzach.

Do oceny dołączono 132 fotografii cyfrowych.

**Niniejsza opinia nie jest ekspertyzą stanu technicznego pojazdu ani gwarancją niezawodności zespołów i podzespołów pojazdu, została sporządzona wyłącznie na podstawie oględzin w warunkach istniejących w miejscu badania. Opinia określa wyłącznie szacunkową wartość rynkową pojazdu i może być wykorzystana tylko przez zlecającego. Sporządzający opinię zastrzega się, że nie ponosi odpowiedzialności za wady ukryte pojazdu, wady prawne, błędy w dokumentacji pojazdu i błędy montażu. Opinia została sporządzona bezstronnie.**

Rzecznawca , data: 30 listopada 2022

.....

Dokumentacja fotograficzna do opinii CFM202211167

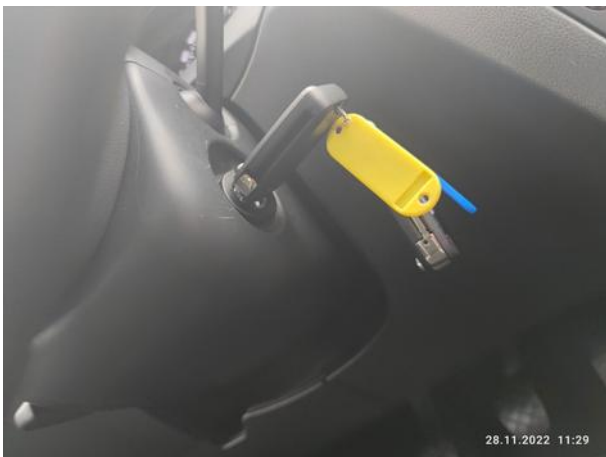




Dokumentacja fotograficzna do opinii CFM202211167



Dokumentacja fotograficzna do opinii CFM202211167





Dokumentacja fotograficzna do opinii CFM202211167





Dokumentacja fotograficzna do opinii CFM202211167



Dokumentacja fotograficzna do opinii CFM202211167



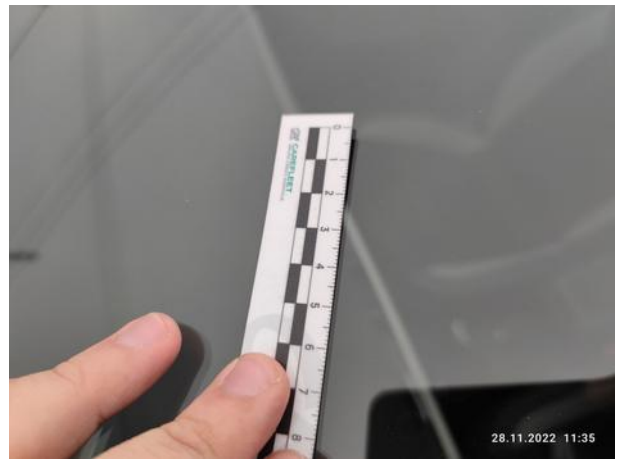
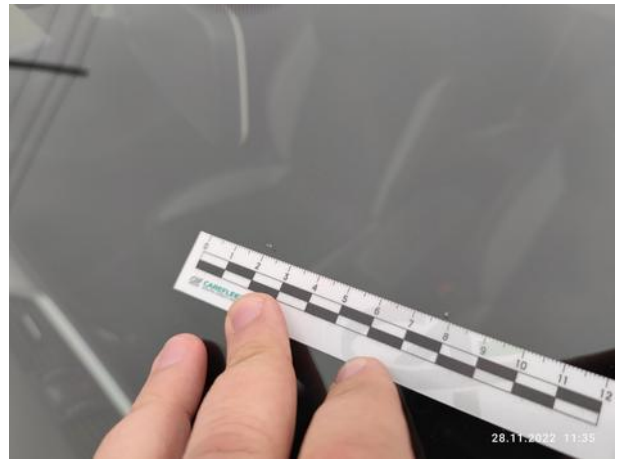


Dokumentacja fotograficzna do opinii CFM202211167





Dokumentacja fotograficzna do opinii CFM202211167



Dokumentacja fotograficzna do opinii CFM202211167





Dokumentacja fotograficzna do opinii CFM202211167





Dokumentacja fotograficzna do opinii CFM202211167





Dokumentacja fotograficzna do opinii CFM202211167



Dokumentacja fotograficzna do opinii CFM202211167





Dokumentacja fotograficzna do opinii CFM202211167



Dokumentacja fotograficzna do opinii CFM202211167





Dokumentacja fotograficzna do opinii CFM202211167



Dokumentacja fotograficzna do opinii CFM202211167

