

„eRzecznawcy Królewicz i Wspólnicy Sp.Jawna”
ul. Kopijników 75A, 03-274 Warszawa

OCENA TECHNICZNA
Nr CFM202303156
Data badania – 23 marca 2023r.
Rzecznawca - Dariusz Rejowski

Zleceniodawca: Carefleet S.A.
Adres: ul. Legnicka 48 bud. C-D, 54-202 Wrocław
Zakres oceny: Określenie wartości pojazdu dla potrzeb sprzedaży w trybie przetargu.

Dane techniczne:

Nr rejestracyjny: DW4LN64

Marka pojazdu: OPEL
Model: ASTRA V 1.5 CDTI EDITION S&S
Kolor: srebrny

Rodzaj nadwozia: Kombi
Rodzaj pojazdu: Osobowy
Liczba drzwi: 5
Liczba miejsc: 5
Wskazania licznika [km]: 136743
Nr fabryczny (VIN): W0VBD8EV6M8005054
Rok produkcji: 2020
Rok produkcji – uwaga: Pojazd z polskiej sieci dealerskiej
Masa całkowita (kg): 1945
Masa własna (kg): 1335
Rodzaj paliwa: Olej napędowy
Norma EURO: 6
Typ silnika: zapłon samoczynny
Układ/liczba cyl.: R3
Pojemność [cm³]: 1496
Moc [kW]: 90.00

Data pierwszej rejestracji w kraju: 13.01.2021

Pojazd zbadano w Magnicach k/Wrocławia na parkingu EFL S.A. w obecności zleceniodawcy.

UWAGI:

Pojazd zarejestrowany CAREFLEET S.A. ul. Legnicka 48 bud. C-D 54-202 Wrocław
na:

1. Dowód rejestracyjny: DR/BAR0178943
2. Data następnego badania technicznego: 13.01.2024r.
3. Kluczyki ilość kompletów: 2 (Dwa klucze zintegrowane z pilotem centralnego zamka)
4. Dokumentacja eksploatacyjna pojazdu: instrukcja obsługi - jest, książka przeglądów - jest
5. Liczba wpisów w książce serwisowej - 4: 30606 km, 60383 km, 90894 km, 120852 km dnia 19-09-2022

WYNIKI BADANIA :

I. Silnik stwierdzono: Zwiększona głośność pracy rozrusznika. Układ smarowania - poziom oleju na wskaźniku kontrolnym w normie. Poziom cieczy w zbiorniku wyrównawczym układu chłodzenia - powyżej min. Praca silnika w warunkach parkingowych w normie. Komora silnika zabrudzona eksploatacyjnie. Zaleca się sprawdzenie pracy silnika w warunkach drogowych.

II. Podwozie stwierdzono: Działanie układu hamulcowego i kierowniczego w warunkach parkingowych w normie. Zaleca się sprawdzenie układów podwozia pojazdu w warunkach drogowych.

III. Układ przeniesienia napędu stwierdzono: Obręcze kół - aluminiowe 4 sztuk. Skrzynia biegów - manualna 6 biegowa. Działanie skrzyni biegów w warunkach parkingowych w normie. Napęd na przednią oś. Zaleca się sprawdzenie układów przeniesienia napędu w warunkach warsztatowych i wykonanie przeglądu.

IV. Nadwozie stwierdzono: Barwa nadwozia srebrna

Zderzak przód: Zarysowania

Pokrywa przednia: Odpryski

Szyba czołowa: Odpryski

Drzwi LP: poszycie: Odpryski

Rama dachu lewa: Odpryski

Dach: Odpryski

Zderzak tył: Zarysowania

Próg prawy: Zarysowania

Dolna nakładka zderzaka tylnego: Zarysowanie

Zmierzona grubość powłoki lakierowej: pokrywa P - 105 μm , błotnik PP - 105 μm , drzwi PP - 105 μm , drzwi TP - 105 μm , poszycie TP - 105 μm , pokrywa T - 235 μm , poszycie TL - 115 μm , drzwi TL - 100 μm , drzwi PL - 120 μm , błotnik PL - 105 μm , dach - 115 μm , próg P - 65 μm , próg L - 65 μm

V. Wnętrze stwierdzono: Tapicerka drzwi LT: Zarysowania

Podsufitka / część bagażowa: Zabrudzenia

Tapicerka pokrywy bagażnika / drzwi tyłu: Zarysowania

Tapicerka lewego słupka D: Zarysowania

Tapicerka prawego słupka D: Zarysowania

Układ klimatyzacji wymaga sprawdzenia szczelności, uzupełnienia czynnika roboczego oraz oczyszczenia parownika i układu dolotowego powietrza do wnętrza.

VI. Wyposażenie, stwierdzono: Czujnik deszczu

Dodatkowe elektryczne ogrzewanie w systemie nawiewu powietrza

Felgi aluminiowe 16, 5 podwójnych ramion, z ogumieniem 205/55

Fotel kierowcy z regulacją wysokości

Kierownica skórzana

Komputer pokładowy

Konsola centralna z przesuwanym podłokietnikiem i zamykanym schowkiem

Lampki do czytania z tyłu

Lusterka boczne regulowane elektrycznie i ogrzewane w kolorze nadwozia

Lusterka podświetlane w osłonach przeciwsłonecznych

Mocowania fotelików dziecięcych ISOFIX w 2. rzędzie foteli

Nawiew wentylacji-ogrzewania w drugim rzędzie siedzeń

Pasy bezpieczeństwa z napinaczami, przód i tył

Poduszki powietrzne przednie i boczne kierowcy i pasażera oraz kurtynowe poduszki w obu rzędach

Reflektory przednie LED

Relingi dachowe, czarne

Spojler tylny
Sterowanie radiem z kierownicy
System monitorujący ciśnienie w oponach
System monitorujący ciśnienie w poszczególnych oponach niezależnie
System Multimedia z USB, Bluetooth, kolorowy ekran dotykowy 7", 6 głośników, obsługa głosowa, ACP, AA
System przypominania o zapięciu pasów, przód i tył
Szyby elektrycznie podnoszone z przodu i z tyłu
Światła do jazdy dziennej LED
Tapicerka materiałowa Talino, czarna
Tempomat z ogranicznikiem prędkości
Tuner radia cyfrowego DAB
Tylne oparcie składane, dzielone 60:40
Układ stabilizacji toru jazdy ESP z TCS i ABS
Układ wspomagania ruszania pod górę HSA
Wyświetlacz graficzny wskaźników kierowcy
Zestaw naprawczy do opon
Kamera cofania z czujnikami parkowania przód i tył
Lakier metaliczny/brylantowy
Pakiet Komfort
Klimatyzacja automatyczna, 2-strefowa, sterowana elektronicznie z czujnikiem wilgotności
Pakiet Zimowy 1

VII. Wyposażenie dodatkowe:

VIII. Ogumienie :

Opona	Producent	Rozmiar	Stopień zużycia (szacunkowo)
PL zima	Falken,	205/55r16	45%
PP zima	Falken,	205/55r16	45%
TL zima	Falken,	205/55r16	80%
TP zima	Falken,	205/55r16	80%

Sporządzono w 2 egzemplarzach.

Do oceny dołączono 101 fotografii cyfrowych.

Niniejsza opinia nie jest ekspertyzą stanu technicznego pojazdu ani gwarancją niezawodności zespołów i podzespołów pojazdu, została sporządzona wyłącznie na podstawie oględzin w warunkach istniejących w miejscu badania. Opinia określa wyłącznie szacunkową wartość rynkową pojazdu i może być wykorzystana tylko przez zlecającego. Sporządzający opinię zastrzega się, że nie ponosi odpowiedzialności za wady ukryte pojazdu, wady prawne, błędy w dokumentacji pojazdu i błędy montażu. Opinia została sporządzona bezstronnie.

Rzecznawca , data: 23 marca 2023

.....

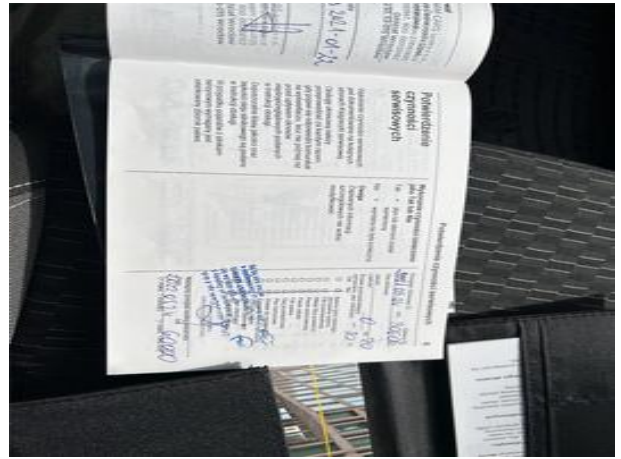
Dokumentacja fotograficzna do opinii CFM202303156



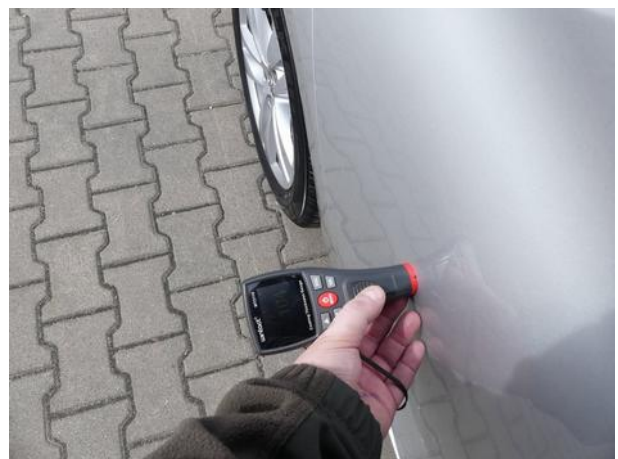
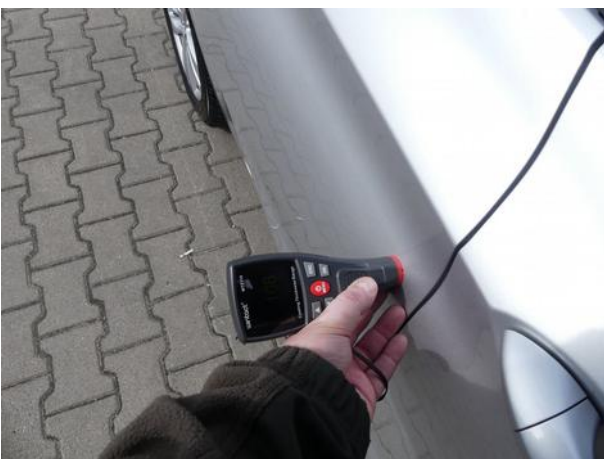
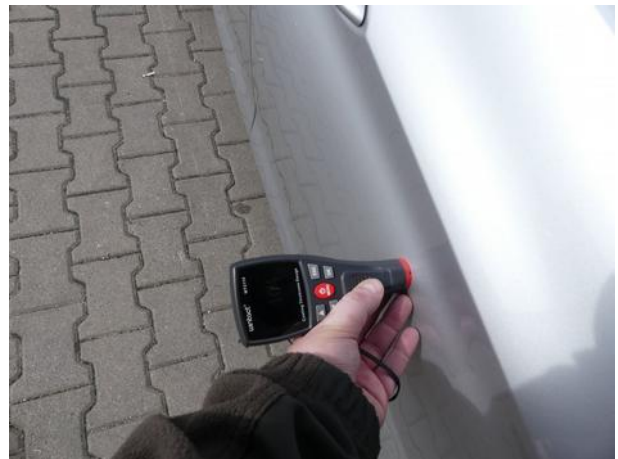
Dokumentacja fotograficzna do opinii CFM202303156



Dokumentacja fotograficzna do opinii CFM202303156



Dokumentacja fotograficzna do opinii CFM202303156





Dokumentacja fotograficzna do opinii CFM202303156







Dokumentacja fotograficzna do opinii CFM202303156





