

„eRzecznawcy Królewicz i Wspólnicy Sp.Jawna”
ul. Kopijników 75A, 03-274 Warszawa

OCENA TECHNICZNA

Nr CFM202211206

Data badania – 14 grudnia 2022r.

Rzecznawca - Dariusz Rejowski

Zleceniodawca: Carefleet S.A.
Adres: ul. Legnicka 48 bud. C-D, 54-202 Wrocław
Zakres oceny: Określenie wartości pojazdu dla potrzeb sprzedaży w trybie przetargu.

Dane techniczne:

Nr rejestracyjny: WX5611A

Marka pojazdu: DACIA
Model: DOKKER VAN DOKKER 1.6 SCE COMF
Kolor: biały

Rodzaj nadwozia: Furgon
Rodzaj pojazdu: Ciężarowy
Liczba drzwi: 4
Liczba miejsc: 2
Wskazania licznika [km]: 188168
Nr fabryczny (VIN): UU18SDXV561720756
Rok produkcji: 2018
Rok produkcji – uwaga: Pojazd z polskiej sieci dealerskiej
Masa całkowita (kg): 1956
Masa własna (kg): 1217
Ładowność (kg): 739
Rodzaj paliwa: Benzyna+LPG
Norma EURO: 6
Typ silnika: zapłon iskrowy
Układ/liczba cyl.: R4
Pojemność [cm³]: 1598
Moc [kW]: 75.00

Data pierwszej rejestracji w kraju: 16.01.2019

Pojazd zbadano w Magnicach k/Wrocławia na parkingu EFL S.A. w obecności zleceniodawcy.

UWAGI:

Pojazd zarejestrowany CAREFLEET S.A. ul. Legnicka 48 bud. C-D 54-202 Wrocław
na:

1. Dowód rejestracyjny: DR/BAP0286794
2. Data następnego badania technicznego: 17.01.2023r.
3. Kluczyki ilość kompletów: 2 (Dwa klucze zintegrowane z pilotem centralnego zamka)
4. Dokumentacja eksploatacyjna pojazdu: instrukcja obsługi - jest, książka przeglądów - brak
5. Liczba przeglądów wg faktur - 5: 20675 km, 41217 km, 60085 km, 60085 km (około 80 tys, błędny przebieg wpisany na fv), 99900 km dnia 17-02-2021

WYNIKI BADANIA :

I. Silnik stwierdzono: Z układu wydechowego wydostaje się olej. Układ smarowania - poziom oleju na wskaźniku kontrolnym w normie. Poziom cieczy w zbiorniku wyrównawczym układu chłodzenia - powyżej min. Komora silnika zabrudzona eksploatacyjnie. Zaleca się sprawdzenie pracy silnika w warunkach drogowych.

II. Podwozie stwierdzono: Działanie układu hamulcowego i kierowniczego w warunkach parkingowych w normie. Zaleca się sprawdzenie układów podwozia pojazdu w warunkach drogowych.

III. Układ przeniesienia napędu stwierdzono: Głośna praca pompy wspomagania układu kierowniczego, luz na maglownicy, brak geometrii. Obręcze kół - stalowe 4 sztuk, koło dojazdowe - stalowe. Kołpak PL – zarysowania, pęknięcie, Kołpak PP – zarysowania, Kołpak TL – zarysowania, pęknięcie. Opona LP: Zużycie, Opona PP: Zużycie. Skrzynia biegów - manualna 5 biegowa. Działanie skrzyni biegów w warunkach parkingowych w normie. Napęd na przednią oś. Zaleca się sprawdzenie układów przeniesienia napędu w warunkach warsztatowych i wykonanie przeglądu.

IV. Nadwozie stwierdzono: Barwa nadwozia biała.
Zderzak przód: Urwanie zaczepu / Mocowanie / Zarysowania
Pokrywa przednia: Odpryski / Zdeformowanie / Wgniecenie
Błotnik LP: Odpryski / Zdeformowanie / Wgniecenie
Drzwi LP: poszycie: Zarysowania
Drzwi LP: rama: Odpryski
Lusterko wsteczne lewe: Odpryski
Próg lewy: Odpryski / Zdeformowanie / Wgniecenie
Dach: Zdeformowanie / Wgniecenie
Błotnik / ściana boczna LT: Zdeformowanie / Wgniecenie / Zarysowania
Drzwi PT: rama: Odpryski
Próg prawy: Zarysowania / Korozja
Drzwi PP: rama: Odpryski

Zmierzona grubość powłoki lakierowej: pokrywa P - 140 μm , błotnik PP - 150 μm , drzwi PP - 150 μm , drzwi TP - 150 μm , poszycie TP - 150 μm , pokrywa T - 1000 μm , poszycie TL - 150 μm , drzwi PL - 140 μm , błotnik PL - 140 μm , dach - 150 μm , próg P - 110 μm , próg L - 110 μm

V. Wnętrze stwierdzono: Tunel środkowy: Uszkodzenie mieszka lub Lewarka
Brak osłony ręcznego oraz plamy
Kierownica: Przetarcia
Podsufitka lewa: Zabrudzenia
Tapicerka drzwi LP: Zarysowania
Fotel LP: Zabrudzenia
Wykładzina bagażnika: Przetarcia / Uszkodzenia mechaniczne / Porysowana podłoga
Tapicerka pokrywy bagażnika / drzwi tyłu: Zarysowania / Zabrudzenia
Przestrzeń bagażowa / próg załadowniczy: Zarysowania
Tapicerka drzwi PT: Zarysowania
Listwa progu PT: Zarysowania / Zabrudzenia
Fotel PP: Zabrudzenia
Podsufitka prawa: Zabrudzenia

Układ klimatyzacji wymaga sprawdzenia szczelności, uzupełnienia czynnika roboczego oraz oczyszczenia parownika i układu dolotowego powietrza do wnętrza.

VI. Wyposażenie, stwierdzono: ABS z układem nagłego hamowania
Drzwi prawe odsuwane nieprzeszkolone

Drzwi tylne dwuskrzydłowe nieprzeszkłone
Felgi stalowe 15 z ogumieniem
Immobilizer
Listwy boczne
Lusterka zewnętrzne regulowane mechanicznie
Poduszka powietrzna kierowcy
Półka pod dachem
Przygotowanie do montażu radia
System kontroli toru jazdy ESC z funkcją zapobiegania poślizgowi kół przy ruszaniu (ASR)
Ścianka działowa z szybą
Tapicerka materiałowa
Uchwyty do mocowania ładunku na ścianach bocznych
Uchwyty do mocowania ładunku w podłodze
Wspomaganie układu kierowniczego
Zderzaki w kolorze czarnym
Dacia Plug&Radio (radio CD/MP3 2 DIN z USB i Bluetooth)
Klimatyzacja manualna
Pakiet Elektryczny
Elektrycznie regulowane szyby przednie
Gniazdo 12V
Lusterka boczne regulowane i ogrzewane elektrycznie
Oświetlenie bagażnika
Zamek centralny z pilotem

VII. Wyposażenie dodatkowe:

VIII. Ogumienie :

Opona	Producent	Rozmiar	Stopień zużycia (szacunkowo)
PL zima	Falken	185/65/15	100%
PP zima	Falken	185/65/15	100%
TL zima	Falken	185/65/15	30%
TP zima	Falken	185/65/15	30%
dojazdowe	Continental	125/80/15	10%

Sporządzono w 2 egzemplarzach.

Do oceny dołączono 135 fotografii cyfrowych.

Niniejsza opinia nie jest ekspertyzą stanu technicznego pojazdu ani gwarancją niezawodności zespołów i podzespołów pojazdu, została sporządzona wyłącznie na podstawie oględzin w warunkach istniejących w miejscu badania. Opinia określa wyłącznie szacunkową wartość rynkową pojazdu i może być wykorzystana tylko przez zlecającego. Sporządzający opinię zastrzega się, że nie ponosi odpowiedzialności za wady ukryte pojazdu, wady prawne, błędy w dokumentacji pojazdu i błędy montażu. Opinia została sporządzona bezstronnie.

Rzecznawca , data: 14 grudnia 2022

.....

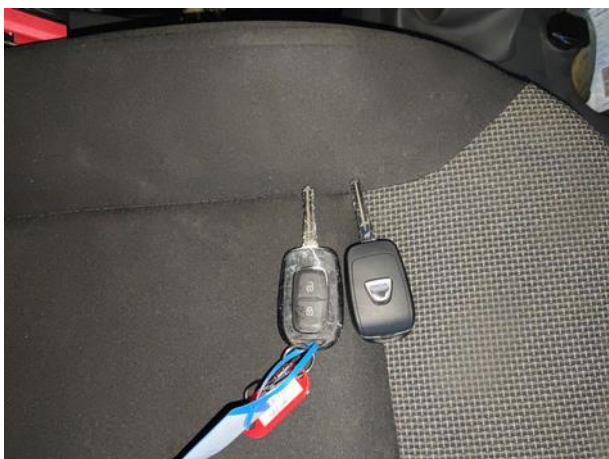
Dokumentacja fotograficzna do opinii CFM202211206



Dokumentacja fotograficzna do opinii CFM202211206



Dokumentacja fotograficzna do opinii CFM202211206



Dokumentacja fotograficzna do opinii CFM202211206



Dokumentacja fotograficzna do opinii CFM202211206



Dokumentacja fotograficzna do opinii CFM202211206





Dokumentacja fotograficzna do opinii CFM202211206





