

**„eRzecznawcy Królewicz i Wspólnicy Sp.Jawna”**  
ul. Kopijników 75A, 03-274 Warszawa

**OCENA TECHNICZNA**

**Nr CFM202301030**

**Data badania – 11 stycznia 2023r.**

**Rzecznawca - Dariusz Rejowski**

**Zleceniodawca:** Carefleet S.A.  
**Adres:** ul. Legnicka 48 bud. C-D, 54-202 Wrocław  
**Zakres oceny:** Określenie wartości pojazdu dla potrzeb sprzedaży w trybie przetargu.

**Dane techniczne:**

Nr rejestracyjny: WX4322A

Marka pojazdu: SKODA  
Model: KODIAQ 2.0 TDI 4X4 STYLE DSG K  
Kolor: czarny

Rodzaj nadwozia: SUV  
Rodzaj pojazdu: Osobowy  
Liczba drzwi: 5  
Liczba miejsc: 5  
Wskazania licznika [km]: 100030  
Nr fabryczny (VIN): TMBLK9NS3K8027252  
Rok produkcji: 2018  
Rok produkcji – uwaga: Pojazd z polskiej sieci dealerskiej  
Masa całkowita (kg): 2400  
Masa własna (kg): 1789  
Rodzaj paliwa: Olej napędowy  
Norma EURO: 6  
Typ silnika: zapłon samoczynny  
Układ/liczba cyl.: R4  
Pojemność [cm<sup>3</sup>]: 1968  
Moc [kW]: 140.00

Data pierwszej rejestracji w kraju: 21.11.2018

Pojazd zbadano w Magnicach k/Wrocławia na parkingu EFL S.A. w obecności zleceniodawcy.

**UWAGI:**

Pojazd zarejestrowany CAREFLEET S.A. ul. Legnicka 48 bud. C-D 54-202 Wrocław  
na:

1. Dowód rejestracyjny: DR/BAO5033158
2. Data następnego badania technicznego: 17.11.2023r.
3. Kluczyki ilość kompletów: 2 (Dwa klucze zintegrowane z pilotem centralnego zamka)
4. Dokumentacja eksploatacyjna pojazdu: instrukcja obsługi - jest, książka przeglądów - brak
5. Elektroniczna książka serwisowa.

**WYNIKI BADANIA :**

**I. Silnik stwierdzono:** Układ smarowania - poziom oleju na wskaźniku kontrolnym w normie. Poziom cieczy w zbiorniku wyrównawczym układu chłodzenia - powyżej min. Rozruch i praca silnika w warunkach parkingowych w normie. Komora silnika zabrudzona eksploatacyjnie. Zaleca się sprawdzenie pracy silnika w warunkach drogowych.

**II. Podwozie stwierdzono:** Działanie układu hamulcowego i kierowniczego w warunkach parkingowych w normie. Zaleca się sprawdzenie układów podwozia pojazdu w warunkach drogowych.

**III. Układ przeniesienia napędu stwierdzono:** Obręcze kół - aluminiowe 4 sztuk, koło dojazdowe - stalowe. Felga PL – zarysowania, Felga PP – zarysowania, Felga TP - zarysowania. Skrzynia biegów - automatyczna. Działanie skrzyni biegów w warunkach parkingowych w normie. Napęd na obydwie osie (AWD). Zaleca się sprawdzenie układów przeniesienia napędu w warunkach warsztatowych i wykonanie przeglądu.

**IV. Nadwozie stwierdzono:** Barwa nadwozia czarna

Zderzak przód: Odpryski

Pokrywa przednia: Odpryski

Szyba czołowa: Odpryski

Drzwi LP: poszycie: Zarysowania

Drzwi LP: rama: Odpryski

Lusterko wsteczne lewe: Zarysowania

Rama dachu lewa: Odpryski

Drzwi LT: poszycie: Odpryski / Zarysowania

Błotnik / ściana boczna LT: Odpryski

Pokrywa tylna / drzwi tyłu: Zarysowania / Odpryski

Błotnik / ściana boczna PT: Odpryski / Zarysowania

Drzwi PT: poszycie: Zarysowania

Drzwi PP: poszycie: Odpryski / Zarysowania

Lusterko wsteczne prawe: Zarysowania

Zmierzona grubość powłoki lakierowej: pokrywa P - 150  $\mu\text{m}$ , błotnik PP - 130  $\mu\text{m}$ , drzwi PP - 150  $\mu\text{m}$ , drzwi TP - 150  $\mu\text{m}$ , poszycie TP - 160  $\mu\text{m}$ , pokrywa T - 140  $\mu\text{m}$ , poszycie TL - 150  $\mu\text{m}$ , drzwi TL - 150  $\mu\text{m}$ , drzwi PL - 140  $\mu\text{m}$ , błotnik PL - 150  $\mu\text{m}$ , dach - 150  $\mu\text{m}$ , próg P - 110  $\mu\text{m}$ , próg L - 140  $\mu\text{m}$

**V. Wnętrze stwierdzono:** Podsufitka lewa: Zabrudzenia

Tapicerka drzwi LP: Zabrudzenia

Fotel LP: Zabrudzenia

Kanapa / fotel LT: Zabrudzenia

Tapicerka słupka D / część bagażowa: Zarysowania

Fotel PP: Zabrudzenia

Układ klimatyzacji wymaga sprawdzenia szczelności, uzupełnienia czynnika roboczego oraz oczyszczenia parownika i układu dolotowego powietrza do wnętrza.

**VI. Wyposażenie, stwierdzono:** 8 głośników

ABS - system zapobiegający blokowaniu się kół podczas hamowania

Airbag 6 sztuk (czołowe poduszki kierowcy i pasażera, boczne poduszki - przód, kurtyny powietrzne)

Airbag kolan kierowcy

ASR - system optymalizacji przyczepności podczas przyśpieszania

AUTO LIGHT ASSIST – funkcja automatycznego włączania i wyłączenia świateł drogowych

Bluetooth (zestaw głośnomówiący)

Care Connect (eCall – wezwanie pomocy po wypadku, poszerzony zakres kom. serwisowej, zdalny dostęp)

Czujnik odległości przy parkowaniu - przód/tył  
DRIVING MODE SELECT - dla napędu 4x4 z funkcją off-road  
DRIVING MODE SELECT - wybór profilu jazdy  
DSR - system podpowiedzi ruchu kierownicą  
EDS - elektroniczna blokada mechanizmu różnicowego  
El. podnoszenie szyb - przód i tył  
ESC - system stabilizacji toru jazdy  
Felgi aluminiowe 19 TRIGLAV z ogumieniem 235/50  
Fotel kierowcy i pasażera z przodu - regulacja lędźwi  
Fotele przednie z funkcją podgrzewania  
Fotele przednie z manualną regulacją wysokości  
FRONT ASSIST – kontrola odstępu z funkcją awaryjnego hamowania  
Funkcja Start-Stop i odzyskiwania energii  
Gniazdo 12V w komorze bagażnika  
HBA - hydrauliczny system wspomagania awaryjnego hamowania  
HHC - system wspomagania ruszania pod wzniesienia  
Immobilizer  
Kierownica wielofunkcyjna 3-ramienna skórzana (radio, telefon)  
Klimatyzacja automatyczna Climatronic, 3-strefowa  
Koło zapasowe - dojazdowe  
Komputer pokładowy z kolorowym wyświetlaczem Maxi DOT  
Lampy przednie Full LED z funkcją świateł AFS, przednie światła przeciwmgłowe z funkcją CORNER  
Lampy tylne w technologii LED (w tym kierunkowskazy i oświetlenie tablicy rejestracyjnej)  
Listwy wokół szyb bocznych w kolorze chromu  
Lusterka boczne elektryczne, podgrzewane, składane, automatycznie przyciemniane z pamięcią  
Lusterka boczne i klamki drzwi w kolorze nadwozia  
Lusterko wsteczne przyciemniające się automatycznie + czujnik deszczu  
MANOEUVRE ASSIST - funkcja automatycznego hamowania podczas manewru cofania  
MKB – Multi Collision Brake  
MSR - system optymalizacji przyczepności podczas hamowania silnikiem  
Nagrzewnica dodatkowa  
Ogranicznik prędkości  
Oświetlenie przestrzeni wokół nóg z przodu i z tyłu  
Ozdobne nakładki na progi w drzwiach przednich i tylnych  
Pakiet przeglądów 4 lata, do 60 000 km  
Parasole w schowku drzwi kierowcy i pasażera z przodu  
PEDESTRIAN MONITOR - system hamowania awaryjnego w przypadku wykrycia pieszych przed pojazdem (AEB)  
Podłokietnik dla pasażerów w drugim rzędzie siedzeń  
Podłokietnik z przodu  
Radio Bolero (wejście SD, USB, MP3, obsługa głosowa ze wzmacniaczem głosu ICC, SmartLink+)  
RBS - osuszanie tarcz hamulcowych  
Relingi dachowe - srebrne  
Schowek na okulary  
Schowek pod fotelem kierowcy i pasażera (nieдоступny dla elektrycznie sterowanego fotela pasażera)  
Spryskiwacze lamp przednich  
Światła do jazdy dziennej LED  
Tapicerka materiałowa Style  
Tempomat aktywny do 160 km/h  
TPM - system kontroli ciśnienia w oponach  
Uchwyty ISOFIX do instalacji fotelika dziecięcego, tył z mocowaniem TopTether  
Wyłącznik poduszki powietrznej pasażera  
Zamek centralny z pilotem  
Zestaw siatek w bagażniku

Dywaniki materiałowe

Kamera cofania, pełne oświetlenie tylne w technologii LED (w tym kierunkowskazy i tab. rejestracyjn)

Lakier metalik

Rolety przeciwsłoneczne szyb bocznych tylnych drzwi

System nawigacji Amundsen z mapą Europy i Map Care z ekranem dotyk. 8"  
(SD/USB/MP3/SmartLink+/ICC)

#### VII. Wyposażenie dodatkowe:

#### VIII. Ogumienie :

Opona	Producent	Rozmiar	Stopień zużycia (szacunkowo)
PL zima	Nokian,	235/50/19	30%
PP zima	Nokian,	235/50/19	30%
TL zima	Nokian,	235/50/19	30%
TP zima	Nokian,	235/50/19	25%
dojazdowe	Linglong,	145/85/18	0%

Sporządzono w 2 egzemplarzach.

Do oceny dołączono 104 fotografii cyfrowych.

**Niniejsza opinia nie jest ekspertyzą stanu technicznego pojazdu ani gwarancją niezawodności zespołów i podzespołów pojazdu, została sporządzona wyłącznie na podstawie oględzin w warunkach istniejących w miejscu badania. Opinia określa wyłącznie szacunkową wartość rynkową pojazdu i może być wykorzystana tylko przez zlecającego. Sporządzający opinię zastrzega się, że nie ponosi odpowiedzialności za wady ukryte pojazdu, wady prawne, błędy w dokumentacji pojazdu i błędy montażu. Opinia została sporządzona bezstronnie.**

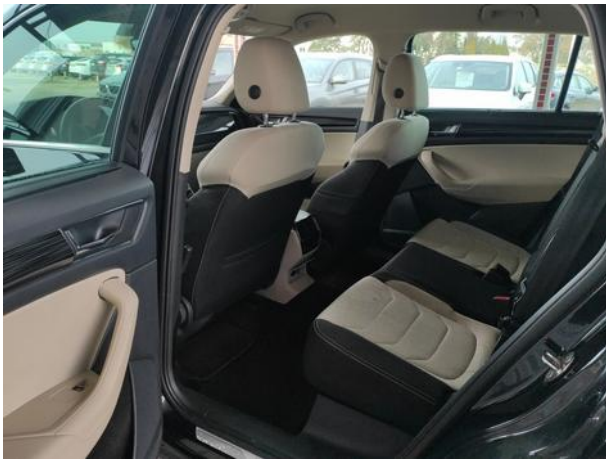
Rzecznawca , data: 11 stycznia 2023

.....

Dokumentacja fotograficzna do opinii CFM202301030



Dokumentacja fotograficzna do opinii CFM202301030



Dokumentacja fotograficzna do opinii CFM202301030

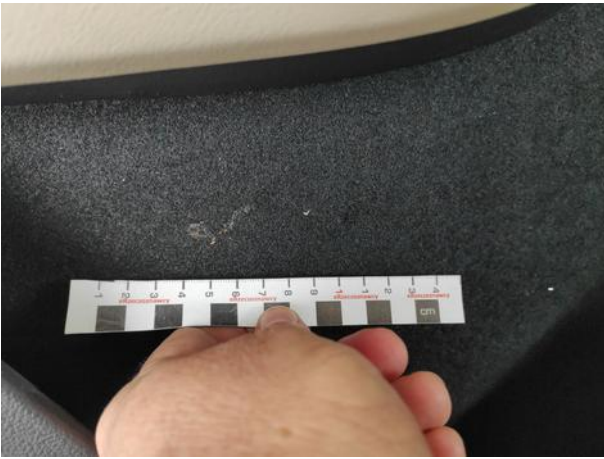




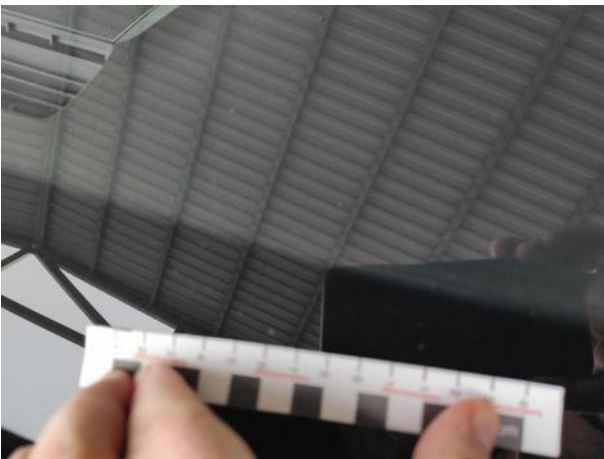
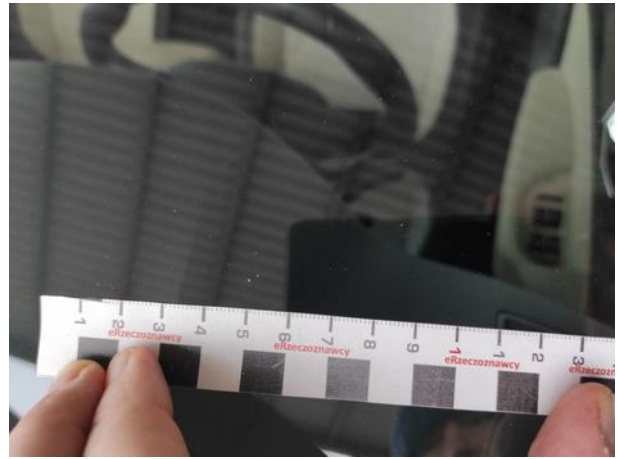


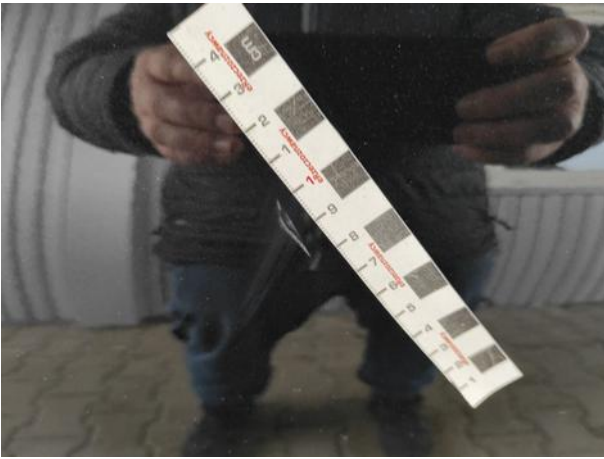
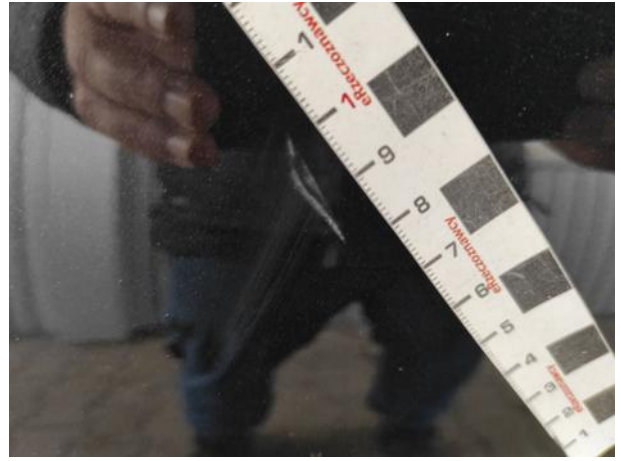




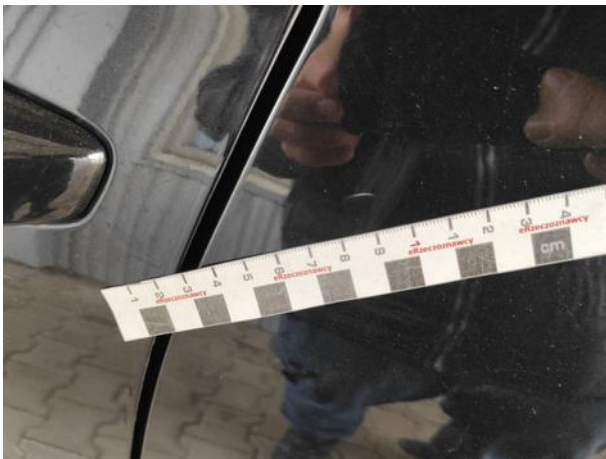
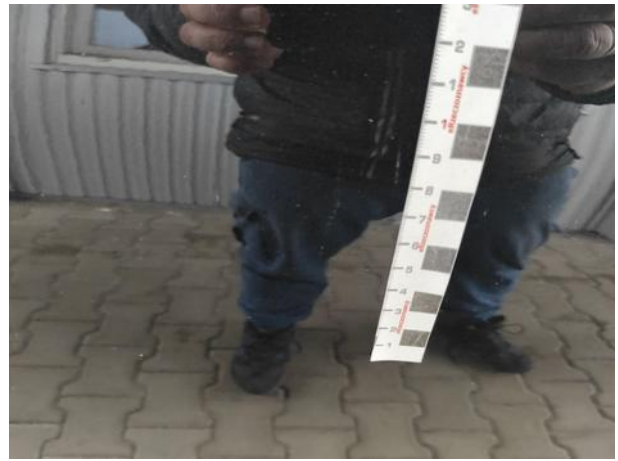
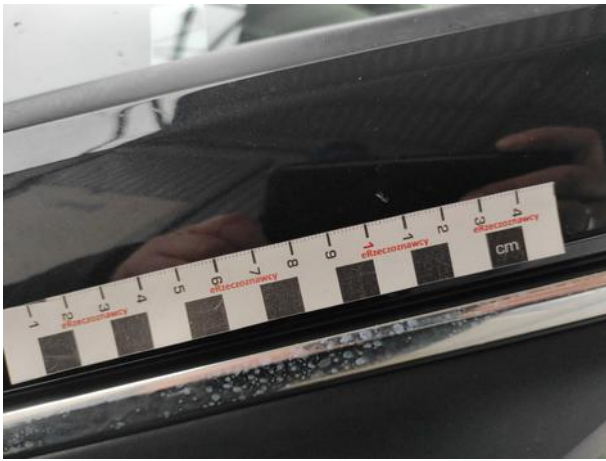








Dokumentacja fotograficzna do opinii CFM202301030



Dokumentacja fotograficzna do opinii CFM202301030





Dokumentacja fotograficzna do opinii CFM202301030

