

„eRzecznawcy Królewicz i Wspólnicy Sp.Jawna”
ul. Kopijników 75A, 03-274 Warszawa

OCENA TECHNICZNA
Nr CFM202212257
Data badania – 05 stycznia 2023r.
Rzecznawca - Piotr Kucharski

Zleceniodawca: Carefleet S.A.
Adres: ul. Legnicka 48 bud. C-D, 54-202 Wrocław
Zakres oceny: Określenie wartości pojazdu dla potrzeb sprzedaży w trybie przetargu.

Dane techniczne:

Nr rejestracyjny: DW3GY04

Marka pojazdu: RENAULT
Model: TRAFIC L2H1 2,9T PACK CLIM
Kolor: biały

Rodzaj nadwozia: Furgon
Rodzaj pojazdu: ciężarowy
Liczba drzwi: 4
Liczba miejsc: 6
Wskazania licznika [km]: 134165
Nr fabryczny (VIN): VF1FL000462474708
Rok produkcji: 2019
Rok produkcji – uwaga: Pojazd z polskiej sieci dealerskiej
Masa całkowita (kg): 2940
Masa własna (kg): 1986
Ładowność (kg): 954
Rodzaj paliwa: Olej napędowy
Norma EURO: 6
Typ silnika: zapłon samoczynny
Układ/liczba cyl.: R4
Pojemność [cm³]: 1598
Moc [kW]: 88.00

Data pierwszej rejestracji w kraju: 17.12.2019

Pojazd zbadano w Magnicach k/Wrocławia na parkingu EFL S.A. w obecności zleceniodawcy.

UWAGI:

Pojazd zarejestrowany CAREFLEET S.A. ul. Legnicka 48 bud. C-D 54-202 Wrocław
na:

1. Dowód rejestracyjny: DR/BAP 5521987
2. Data następnego badania technicznego: 16.12.2024r.
3. Kluczyki ilość kompletów: 1 (Jeden klucz zintegrowany z pilotem centralnego zamka)
4. Dokumentacja eksploatacyjna pojazdu: instrukcja obsługi - jest, książka przeglądów - jest
5. Brak wpisów w książce serwisowej

WYNIKI BADANIA :

I. Silnik stwierdzono: Układ smarowania - poziom oleju na wskaźniku kontrolnym w normie. Poziom cieczy w zbiorniku wyrównawczym układu chłodzenia - powyżej min. Rozruch i praca silnika w warunkach parkingowych w normie. Komora silnika zabrudzona eksploatacyjnie. Zaleca się sprawdzenie pracy silnika w warunkach drogowych.

II. Podwozie stwierdzono: Działanie układu hamulcowego i kierowniczego w warunkach parkingowych w normie. Zaleca się sprawdzenie układów podwozia pojazdu w warunkach drogowych.

III. Układ przeniesienia napędu stwierdzono: Obręcze kół - stalowe 4 sztuk, koło zapasowe - stalowe. Skrzynia biegów - manualna 6 biegowa. Działanie skrzyni biegów w warunkach parkingowych w normie. Napęd na przednią oś. Zaleca się sprawdzenie układów przeniesienia napędu w warunkach warsztatowych i wykonanie przeglądu.

IV. Nadwozie stwierdzono: Barwa nadwozia biała.

Zderzak przód: Odpryski

Pokrywa przednia: Odpryski

Drzwi LP: poszycie: Zarysowania

Pokrywa tylna / drzwi tyłu: poszycie: Zarysowania

Błotnik TP: Wgniecenie

Zmierzona grubość powłoki lakierowej: pokrywa P - 130 μ m, błotnik PP - 100 μ m, drzwi PP - 140 μ m, drzwi TP - 680 μ m, poszycie TP - 110 μ m, pokrywa T - 1150 μ m, poszycie TL - 110 μ m, drzwi TL - 120 μ m, drzwi PL - 120 μ m, błotnik PL - 90 μ m, dach - 110 μ m, próg L - 80 μ m, próg P - 230 μ m

V. Wnętrze stwierdzono: Kokpit: Zarysowania

Podsufitka lewa: Zabrudzenia

Słupek B lewy: Przetarcia

Fotel LP: Przetarcia / Zabrudzenia

Tapicerka pokrywy bagażnika / drzwi tyłu: Zarysowania

Kanapa / fotel PT: Zabrudzenia

Fotel PP: Zabrudzenia

Słupek B prawy: Przetarcia

Tapicerka drzwi PP: Zarysowania / Zabrudzenia

Układ klimatyzacji wymaga sprawdzenia szczelności, uzupełnienia czynnika roboczego oraz oczyszczenia parownika i układu dolotowego powietrza do wnętrza.

VI. Wyposażenie, stwierdzono: 2. rząd siedzeń: siedzenie 3-os.

ABS+EBV+wspomaganie nagłego hamowania

Automatyczna blokada drzwi w czasie jazdy

Deska rozdzielcza z zamykanym schowkiem, elementami chromowanymi i ozdobnymi obramowaniami nawiewów

Drzwi lewe odsuwane, z szybą stałą

Drzwi prawe odsuwane, z szybą stałą

Drzwi tylne nieprzeszkłone otwierane pod kątem 180 stopni

El. podnoszenie szyb, przód z włącznikiem impulsowym po stronie kierowcy

ESC+Extended Grip

Fotel kierowcy komfortowy z regulacją lędźwiową

Fotel kierowcy z regulacją wysokości

Fotel pasażera podwójny

Kierownica z regulacją wysokości i nachylenia

Klimatyzacja manualna z przodu

Koło zapasowe pełnowymiarowe

Kołpaki ozdobne Maxi
 Komputer pokładowy
 Lakier uni
 Lusterka boczne regulowane elektrycznie
 Lusterka zewnętrzne ogrzewane
 Lusterko martwego pola Wide View
 Podłokietnik fotela kierowcy
 Poduszka powietrzna kierowcy
 Radio 1DIN z wbudowanym wyświetlaczem/pilot/audiostreaming/BT/USB/2x jack
 Schowek pod fotelem pasażera
 Schowek zamykany w desce rozdzielczej
 System wspomagania ruszania pod górę Hill Start Assist
 Ściany boczne przestrzeni ładunkowej zabezpieczające do połowy wysokości
 Ściany boczne w części tylnej nieprzeszkłone
 Tapicerka materiałowa Java
 Uchwyty do mocowania ładunku w połowie i górnej części przestrzeni ładunkowej
 Uchwyty ISOFIX do inst. fotelika
 Wskaźnik temperatury zewnętrznej
 Wspomaganie układu kierowniczego
 Wykładzina podłogowa - gumowa w drugim rzędzie

VII. Wyposażenie dodatkowe:

VIII. Ogumienie :

Opona	Producent	Rozmiar	Stopień zużycia (szacunkowo)
PL - zima	FIRESTONE , VANHAWK2	205/55R16C	40%
PP - zima	FIRESTONE , VANHAWK2	205/55R16C	40%
TL - zima	FIRESTONE , VANHAWK2	205/55R16C	45%
TP - zima	FIRESTONE , VANHAWK2	205/55R16C	45%
Zapasowe - lato	CONTINENTAL , VANCONTACT	205/55R16C	40%

Sporządzono w 2 egzemplarzach.

Do oceny dołączono 79 fotografii cyfrowych.

Niniejsza opinia nie jest ekspertyzą stanu technicznego pojazdu ani gwarancją niezawodności zespołów i podzespołów pojazdu, została sporządzona wyłącznie na podstawie oględzin w warunkach istniejących w miejscu badania. Opinia określa wyłącznie szacunkową wartość rynkową pojazdu i może być wykorzystana tylko przez zlecającego. Sporządzający opinię zastrzega się, że nie ponosi odpowiedzialności za wady ukryte pojazdu, wady prawne, błędy w dokumentacji pojazdu i błędy montażu. Opinia została sporządzona bezstronnie.

Rzecznawca , data: 05 stycznia 2023

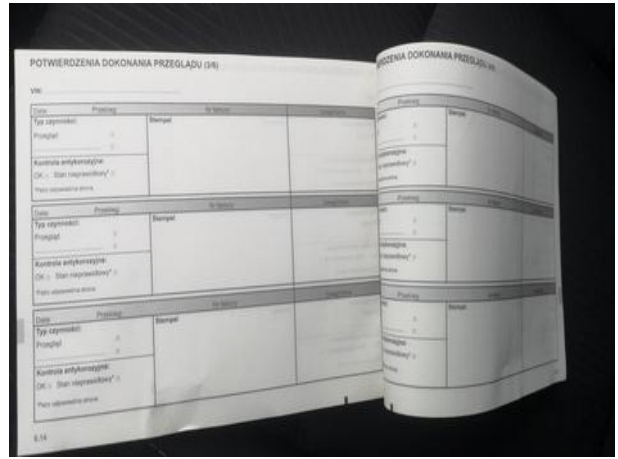
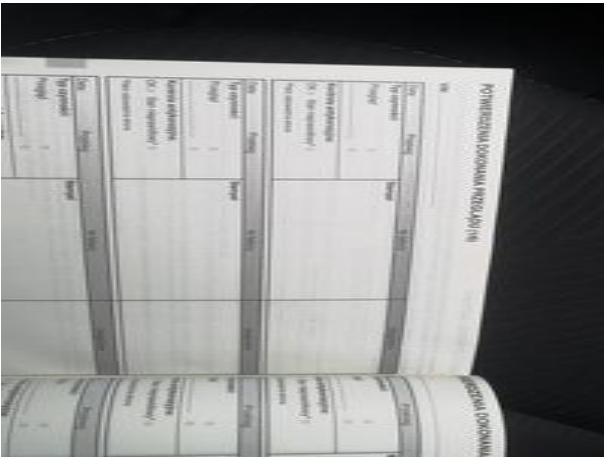
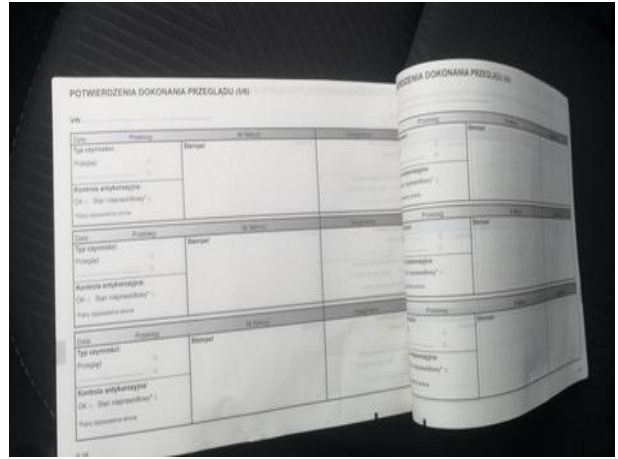
.....

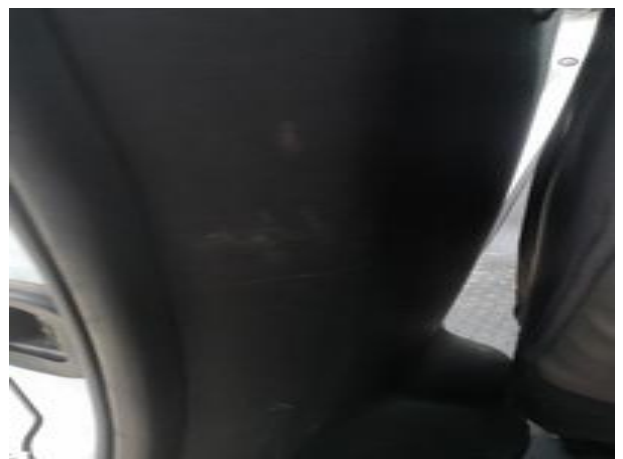


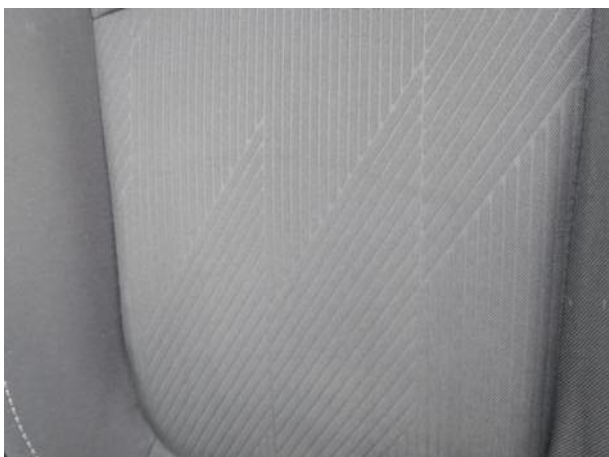
Dokumentacja fotograficzna do opinii CFM202212257

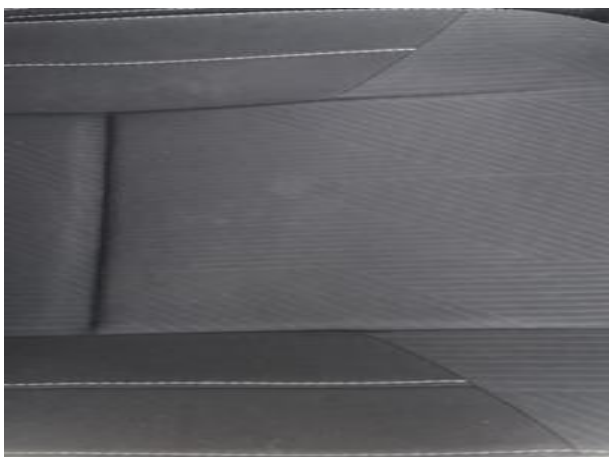
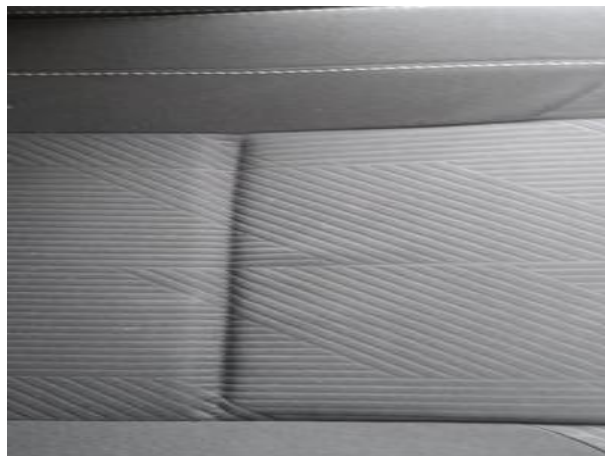


Dokumentacja fotograficzna do opinii CFM202212257













Dokumentacja fotograficzna do opinii CFM202212257



Dokumentacja fotograficzna do opinii CFM202212257

