

„eRzecznawcy Królewicz i Wspólnicy Sp.Jawna”
ul. Kopijników 75A, 03-274 Warszawa

OCENA TECHNICZNA
Nr CFM202212238
Data badania – 05 stycznia 2023r.
Rzecznawca - Piotr Kucharski

Zleceniodawca: Carefleet S.A.
Adres: ul. Legnicka 48 bud. C-D, 54-202 Wrocław
Zakres oceny: Określenie wartości pojazdu dla potrzeb sprzedaży w trybie przetargu.

Dane techniczne:

Nr rejestracyjny: DW4GL55

Marka pojazdu: RENAULT
Model: TRAFIC L2H1 2,9T PACK CLIM
Kolor: biały

Rodzaj nadwozia: Furgon
Rodzaj pojazdu: ciężarowy
Liczba drzwi: 4
Liczba miejsc: 6
Wskazania licznika [km]: 174691
Nr fabryczny (VIN): VF1FL000763927312
Rok produkcji: 2019
Rok produkcji – uwaga: Pojazd z polskiej sieci dealerskiej
Masa całkowita (kg): 2940
Masa własna (kg): 1984
Ładowność (kg): 956
Rodzaj paliwa: Olej napędowy
Norma EURO: 6
Typ silnika: zapłon samoczynny
Układ/liczba cyl.: R4
Pojemność [cm³]: 1598
Moc [kW]: 88.00

Data pierwszej rejestracji w kraju: 14.11.2019

Pojazd zbadano w Magnicach k/Wrocławia na parkingu EFL S.A. w obecności zleceniodawcy.

UWAGI:

Pojazd zarejestrowany CAREFLEET S.A. ul. Legnicka 48 bud. C-D 54-202 Wrocław
na:

1. Dowód rejestracyjny: DR/BAP 4967522
2. Data następnego badania technicznego: 09.11.2024r.
3. Kluczyki ilość kompletów: 2 (Dwa klucze zintegrowane z pilotem centralnego zamka)
4. Dokumentacja eksploatacyjna pojazdu: instrukcja obsługi - jest, książka przeglądów - brak
5. Alert check engine - Informacja Skontroluj Układ Wydechowy
Brak książki serwisowej

WYNIKI BADANIA :

I. Silnik stwierdzono: Układ smarowania - poziom oleju na wskaźniku kontrolnym w normie. Poziom cieczy w zbiorniku wyrównawczym układu chłodzenia - powyżej min. Rozruch i praca silnika w warunkach parkingowych w normie. Komora silnika zabrudzona eksploatacyjnie. Zaleca się sprawdzenie pracy silnika w warunkach drogowych.

II. Podwozie stwierdzono: Działanie układu hamulcowego i kierowniczego w warunkach parkingowych w normie. Zaleca się sprawdzenie układów podwozia pojazdu w warunkach drogowych.

III. Układ przeniesienia napędu stwierdzono: Obręcze kół - stalowe 4 sztuk, koło zapasowe - stalowe. Skrzynia biegów - manualna 6 biegowa. Działanie skrzyni biegów w warunkach parkingowych w normie. Napęd na przednią oś. Zaleca się sprawdzenie układów przeniesienia napędu w warunkach warsztatowych i wykonanie przeglądu.

IV. Nadwozie stwierdzono: Barwa nadwozia biała.
Zderzak przód: Urwanie zaczepu / Mocowanie
Pokrywa tylna / drzwi tyłu: :poszycie: Odpryski, Zarysowania
Zderzak T: Zarysowania

Zmierzona grubość powłoki lakierowej: pokrywa P - 120 μ m, błotnik PP - 100 μ m, drzwi PP - 120 μ m, drzwi TP - 90 μ m, poszycie TP - 100 μ m, pokrywa T - 120 μ m, poszycie TL - 110 μ m, drzwi TL - 100 μ m, drzwi PL - 110 μ m, błotnik PL - 90 μ m, dach - 120 μ m, próg L - 90 μ m, próg P - 80 μ m

V. Wnętrze stwierdzono: Kierownica: Przetarcia
Tapicerka drzwi LP: Zarysowania / Zabrudzenia
Wykładzina LP: Zabrudzenia
Fotel LP: Przetarcia / Zabrudzenia
Tapicerka drzwi LT: Zarysowania / Zabrudzenia
Kanapa / fotel LT: Zabrudzenia
Kanapa / fotele: Przetarcia / Zabrudzenia
Tapicerka pokrywy bagażnik: Zarysowania
Kanapa / fotel PT: Zabrudzenia
Fotel PP: Zabrudzenia
Tapicerka drzwi PP: Zarysowania / Zabrudzenia
Podsufitka prawa: Zabrudzenia

Układ klimatyzacji wymaga sprawdzenia szczelności, uzupełnienia czynnika roboczego oraz oczyszczenia parownika i układu dolotowego powietrza do wnętrza.

VI. Wyposażenie, stwierdzono: 2. rząd siedzeń: siedzenie 3-os.
ABS+EBV+wsparowanie nagłego hamowania
Automatyczna blokada drzwi w czasie jazdy
Deska rozdzielcza z zamykanym schowkiem, elementami chromowanymi i ozdobnymi obramowaniami nawiewów
Drzwi lewe odsuwane, z szybą stałą
Drzwi prawe odsuwane, z szybą stałą
Drzwi tylne nieprzeszkłone otwierane pod kątem 180 stopni
El. podnoszenie szyb, przód z włącznikiem impulsowym po stronie kierowcy
ESC+Extended Grip
Fotel kierowcy komfortowy z regulacją lędźwiową
Fotel kierowcy z regulacją wysokości
Fotel pasażera podwójny
Kierownica z regulacją wysokości i nachylenia
Klimatyzacja manualna z przodu

Koło zapasowe pełnowymiarowe
 Kołpaki ozdobne Maxi
 Komputer pokładowy
 Lakier uni
 Lusterka boczne regulowane elektrycznie
 Lusterka zewnętrzne ogrzewane
 Lusterko martwego pola Wide View
 Podłokietnik fotela kierowcy
 Poduszka powietrzna kierowcy
 Radio 1DIN z wbudowanym wyświetlaczem/pilot/audiostreaming/BT/USB/2x jack
 Schowek pod fotelem pasażera
 Schowek zamykany w desce rozdzielczej
 System wspomagania ruszania pod górę Hill Start Assist
 Ściany boczne przestrzeni ładunkowej zabezpieczające do połowy wysokości
 Ściany boczne w części tylnej nieprzeszkłone
 Tapicerka materiałowa Java
 Uchwyty do mocowania ładunku w połowie i górnej części przestrzeni ładunkowej
 Uchwyty ISOFIX do inst. fotelika
 Wskaźnik temperatury zewnętrznej
 Wspomaganie układu kierowniczego
 Wykładzina podłogowa - gumowa w drugim rzędzie

VII. Wyposażenie dodatkowe:

VIII. Ogumienie :

Opona	Producent	Rozmiar	Stopień zużycia (szacunkowo)
PL - zima	HANKOOK , WINTER ICET	205/65R16	55%
PP - zima	HANKOOK , WINTER ICET	205/65R16	55%
TL - zima	HANKOOK , WINTER ICET	205/65R16	55%
TP - zima	HANKOOK , WINTER ICET	205/65R16	55%
Zapaszowe - lato	CONTINENTAL , CINTIVANCONTACT	205/65R16	55%

Sporządzono w 2 egzemplarzach.

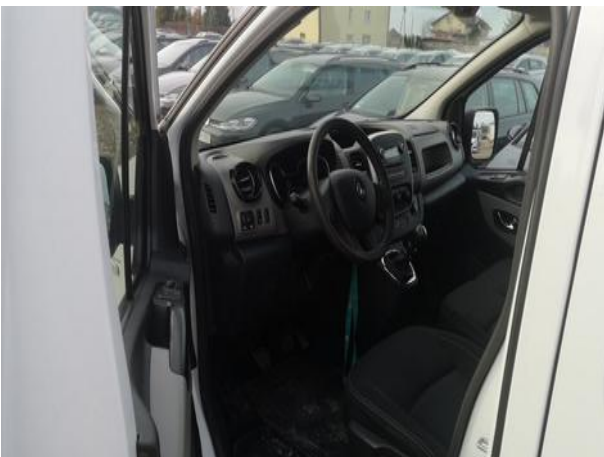
Do oceny dołączono 83 fotografii cyfrowych.

Niniejsza opinia nie jest ekspertyzą stanu technicznego pojazdu ani gwarancją niezawodności zespołów i podzespołów pojazdu, została sporządzona wyłącznie na podstawie oględzin w warunkach istniejących w miejscu badania. Opinia określa wyłącznie szacunkową wartość rynkową pojazdu i może być wykorzystana tylko przez zlecającego. Sporządzający opinię zastrzega się, że nie ponosi odpowiedzialności za wady ukryte pojazdu, wady prawne, błędy w dokumentacji pojazdu i błędy montażu. Opinia została sporządzona bezstronnie.

Rzecznawca , data: 05 stycznia 2023

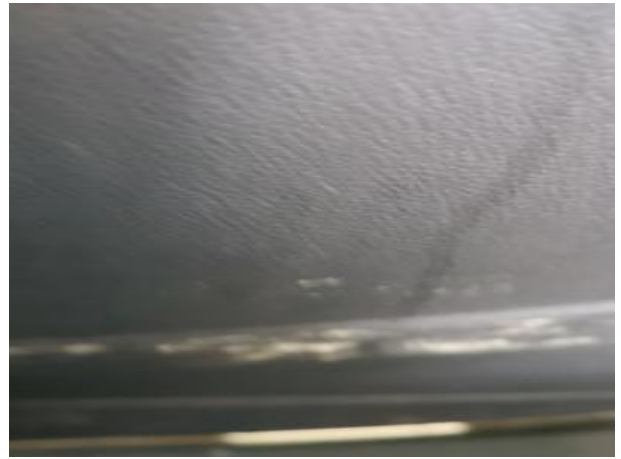
.....

Dokumentacja fotograficzna do opinii CFM202212238

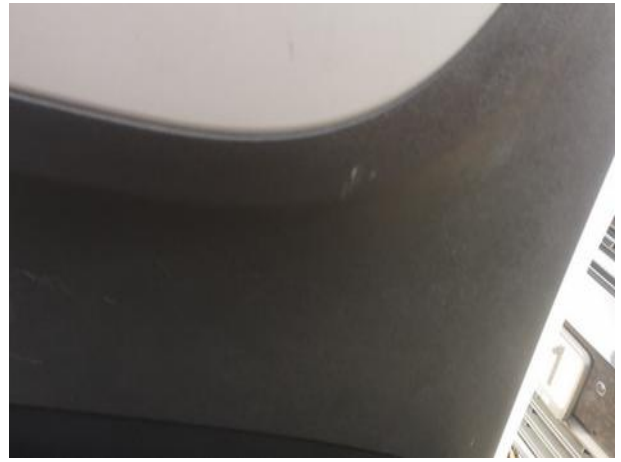
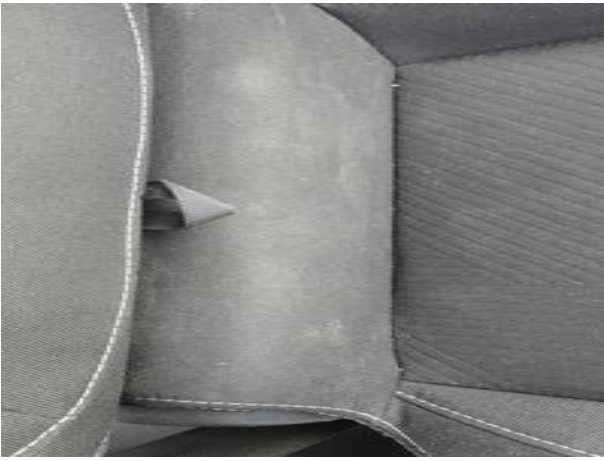














Dokumentacja fotograficzna do opinii CFM202212238



Dokumentacja fotograficzna do opinii CFM202212238



Dokumentacja fotograficzna do opinii CFM202212238

