

**„eRzecznawcy Królewicz i Wspólnicy Sp.Jawna”**  
ul. Kopijników 75A, 03-274 Warszawa

**OCENA TECHNICZNA**

**Nr CFM202212092**

**Data badania – 16 grudnia 2022r.**

**Rzecznawca - Dariusz Rejowski**

**Zleceniodawca:** Carefleet S.A.  
**Adres:** ul. Legnicka 48 bud. C-D, 54-202 Wrocław  
**Zakres oceny:** Określenie wartości pojazdu dla potrzeb sprzedaży w trybie przetargu.

**Dane techniczne:**

Nr rejestracyjny: PO5JY08

Marka pojazdu: AUDI  
Model: A4 2.0 TDI S TRONIC KOMBI  
Kolor: czarny

Rodzaj nadwozia: Kombi  
Rodzaj pojazdu: Osobowy  
Liczba drzwi: 5  
Liczba miejsc: 5  
Wskazania licznika [km]: 256581  
Nr fabryczny (VIN): WAUZZZF44KA037994  
Rok produkcji: 2019  
Rok produkcji – uwaga: Pojazd z polskiej sieci dealerskiej  
Masa całkowita (kg): 2150  
Masa własna (kg): 1609  
Rodzaj paliwa: Olej napędowy  
Norma EURO: 6  
Typ silnika: zapłon samoczynny  
Układ/liczba cyl.: R4  
Pojemność [cm<sup>3</sup>]: 1968  
Moc [kW]: 110.00

Data pierwszej rejestracji w kraju: 27.02.2019

Pojazd zbadano w Magnicach k/Wrocławia na parkingu EFL S.A. w obecności zleceniodawcy.

**UWAGI:**

Pojazd zarejestrowany CAREFLEET S.A. ul. Legnicka 48 bud. C-D 54-202 Wrocław  
na:

1. Dowód rejestracyjny: DR/BAP0930499
2. Data następnego badania technicznego: 25.02.2024r.
3. Kluczyki ilość kompletów: 2 (Dwa klucze zintegrowane z pilotem centralnego zamka)
4. Dokumentacja eksploatacyjna pojazdu: instrukcja obsługi - brak, książka przeglądów - brak
5. Elektroniczna książka serwisowa.

**WYNIKI BADANIA :**

**I. Silnik stwierdzono:** Układ smarowania - poziom oleju na wskaźniku kontrolnym w normie. Poziom cieczy w zbiorniku wyrównawczym układu chłodzenia - powyżej min. Rozruch i praca silnika w warunkach parkingowych w normie. Komora silnika zabrudzona eksploatacyjnie. Zaleca się sprawdzenie pracy silnika w warunkach drogowych.

**II. Podwozie stwierdzono:** Działanie układu hamulcowego i kierowniczego w warunkach parkingowych w normie. Zaleca się sprawdzenie układów podwozia pojazdu w warunkach drogowych.

**III. Układ przeniesienia napędu stwierdzono:** Obręcze kół - aluminiowe 4 sztuk, koło dojazdowe - stalowe. Felga PL – zarysowania, Felga PP – Odpryski / Zarysowania, Felga TP - zarysowania. Skrzynia biegów - automatyczna. Działanie skrzyni biegów w warunkach parkingowych w normie. Napęd na przednią oś. Zaleca się sprawdzenie układów przeniesienia napędu w warunkach warsztatowych i wykonanie przeglądu.

**IV. Nadwozie stwierdzono:** Barwa nadwozia czarna

Zderzak przód: Odpryski / Zarysowania

Pokrywa przednia: Odpryski

Błotnik LP: Odpryski

Dach: Odpryski

Drzwi LT: poszycie: Zarysowania

Zderzak tył: Odpryski / Zarysowania

Błotnik / ściana boczna PT: Zarysowania

Drzwi PT: poszycie: Zarysowania

Rama dachu prawa: Odpryski

Rama dachu lewa: Odpryski

Lusterko wsteczne prawe: Zarysowania

Zmierzona grubość powłoki lakierowej: pokrywa P - 440  $\mu\text{m}$ , błotnik PP - 130  $\mu\text{m}$ , drzwi PP - 280  $\mu\text{m}$ , drzwi TP - 150  $\mu\text{m}$ , poszycie TP - 180  $\mu\text{m}$ , pokrywa T - 180  $\mu\text{m}$ , poszycie TL - 210  $\mu\text{m}$ , drzwi TL - 200  $\mu\text{m}$ , drzwi PL - 220  $\mu\text{m}$ , błotnik PL - 120  $\mu\text{m}$ , dach - 170  $\mu\text{m}$

**V. Wnętrze stwierdzono:** Wykładzina bagażnika: Uszkodzenia mechaniczne

Układ klimatyzacji wymaga sprawdzenia szczelności, uzupełnienia czynnika roboczego oraz oczyszczenia parownika i układu dolotowego powietrza do wnętrza.

**VI. Wyposażenie, stwierdzono:** ABS - system zapobiegający blokowaniu się kół podczas hamowania  
Airbag 6 sztuk (czołowe poduszki kierowcy i pasażera, boczne poduszki- przód, kurtyny powietrzne)  
Alarm

Asystent podjazdu z Auto Hold

Audi pre sense city - system zapobiegania kolizji poprzez ingerencję w układ hamulcowy

Czujnik ciśnienia w oponach

Czujnik deszczu

Czujnik zmierzchowy świateł

Dywaniki welurowe - przód i tył

Elektryczne wspomaganie otwierania i zamykania bagażnika

Elementy dekoracyjne wnętrza - Micrometallic

ESC - układ stabilizacji toru jazdy

Fotele przednie z manualną regulacją wysokości

Hamulec postojowy - elektromechaniczny

Kolumna kierownicy z elektryczną regulacją położenia

Koło zapasowe - dojazdowe

Komputer pokładowy z 7-calowym wyświetlaczem

Listwy progowe z aluminium

Lusterka boczne ogrzewane i regulowane elektrycznie  
Lusterka boczne w kolorze nadwozia  
Lusterko wsteczne z automatyczną funkcją p/oślepieniową  
MMI z 7-calowym wyświetlaczem  
Pakiet dla palących  
Przedni podłokietnik  
Przycisk Start/Stop  
Sygnalizacja niezapiętych pasów bezpieczeństwa  
System Start/Stop z systemem rekuperacji  
Szyby przednie i tylne regulowane elektrycznie  
Szyby termoizolacyjne  
Śruby zabezpieczające koła przed kradzieżą  
Światła do jazdy dziennej LED  
Tylne oparcie składane, dzielone  
Uchwyty ISOFIX - przód i tył  
Wspomaganie układu kierowniczego  
Zamek centralny z pilotem  
Zawieszenie dynamiczne  
Felgi aluminiowe 18 (5-ramienne) (PRJ) z ogumieniem 245/40  
Fotel kierowcy regulowany elektrycznie  
Kierownica wielofunkcyjna plus 3-ramienna - skórzana, ogrzewana  
Klimatyzacja automatyczna - 3 strefowa  
Lakier metalik  
Lampy w technologii LED, reflektor skrzyżowania, św. autostradowe, na złe warunki pogodowe, dynam. kierunk.tył  
Pakiet promocyjny Comfort  
Audi parking system przód/tył - czujniki parkowania  
Fotele przednie ogrzewane  
Kluczyk komfortowy z funkcją Safe lock  
Przedni podłokietnik, przesuwany  
Pakiet S line exterior  
Chromowane końcówki układu wydechowego  
Listwy progowe w kolorze nadwozia  
Logo S-Line na listwach progowych drzwi  
Logo S-line na przednich błotnikach  
Osłona chłodnicy Singleframe w kolorze szarym matowym z chromowanymi poprzeczkami  
Sportowe zderzaki przód/tył  
Wloty powietrza w kolorze czarnym matowym z chromowanymi aplikacjami  
Pakiet systemów wspomagających kierowcę na trasie  
Asystent jazdy w korkach  
Asystent świateł drogowych - funkcja automatycznego włączania/wyłączania świateł drogowych  
Audi active lane assist - ostrzeżenie przed niezamierzoną zmianą pasa ruchu  
Audi pre sense front  
System rozpoznawania kolizji drogowych  
System rozpoznawania znaków drogowych  
Tempomat Adaptive Cruise Control z aut. regulacją odległości między pojazdami  
Relingi dachowe w kolorze srebrnym  
System nawigacji satelitarnej MMI Navigation plus na dysku twardym z MMI touch  
SD/WLAN/DVD/USB/Bluet  
Szyby tylne przyciemnione (szyby privacy)  
Szyby boczne przednie dźwiękoszczelne  
Szyby boczne-tylne i szyba tylna przyciemniane  
Tapicerka skórzana Milano

## **VII. Wyposażenie dodatkowe:**

**VIII. Ogumienie :**

<b>Opona</b>	<b>Producent</b>	<b>Rozmiar</b>	<b>Stopień zużycia (szacunkowo)</b>
PL lato	Bridgestone	245/40R18	95%
PP lato	Bridgestone	245/40R18	95%
TL lato	Bridgestone	245/40R18	45%
TP lato	Bridgestone	245/40R18	45%
dojazdowe	Continental	T125/70R19	0%

Sporządzono w 2 egzemplarzach.

Do oceny dołączono 165 fotografii cyfrowych.

**Niniejsza opinia nie jest ekspertyzą stanu technicznego pojazdu ani gwarancją niezawodności zespołów i podzespołów pojazdu, została sporządzona wyłącznie na podstawie oględzin w warunkach istniejących w miejscu badania. Opinia określa wyłącznie szacunkową wartość rynkową pojazdu i może być wykorzystana tylko przez zlecającego. Sporządzający opinię zastrzega się, że nie ponosi odpowiedzialności za wady ukryte pojazdu, wady prawne, błędy w dokumentacji pojazdu i błędy montażu. Opinia została sporządzona bezstronnie.**

Rzecznawca , data: 19 grudnia 2022

.....

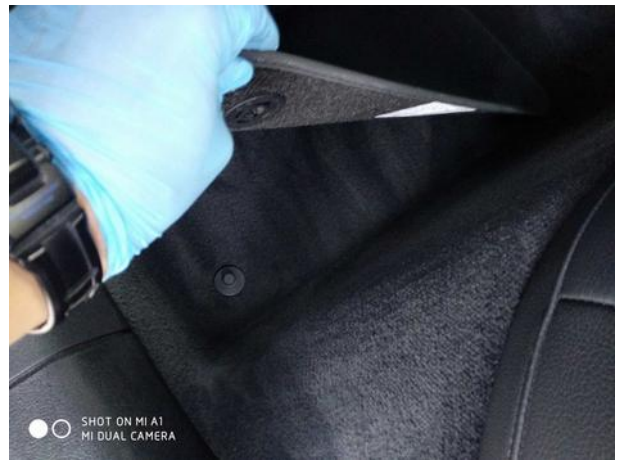
Dokumentacja fotograficzna do opinii CFM202212092



Dokumentacja fotograficzna do opinii CFM202212092



Dokumentacja fotograficzna do opinii CFM202212092



Dokumentacja fotograficzna do opinii CFM202212092



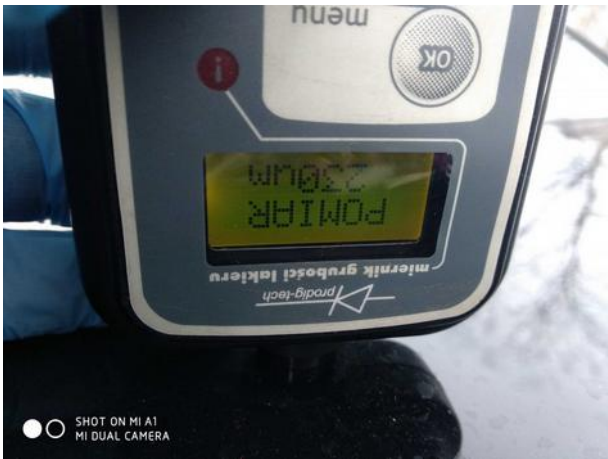


Dokumentacja fotograficzna do opinii CFM202212092





Dokumentacja fotograficzna do opinii CFM202212092



Dokumentacja fotograficzna do opinii CFM202212092



Dokumentacja fotograficzna do opinii CFM202212092



Dokumentacja fotograficzna do opinii CFM202212092



Dokumentacja fotograficzna do opinii CFM202212092



Dokumentacja fotograficzna do opinii CFM202212092





Dokumentacja fotograficzna do opinii CFM202212092



Dokumentacja fotograficzna do opinii CFM202212092



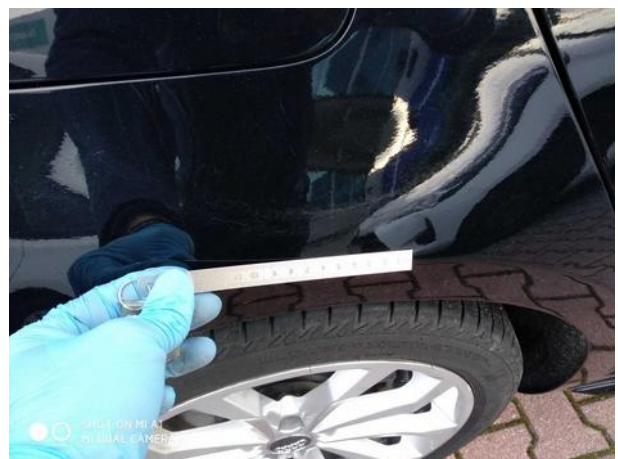
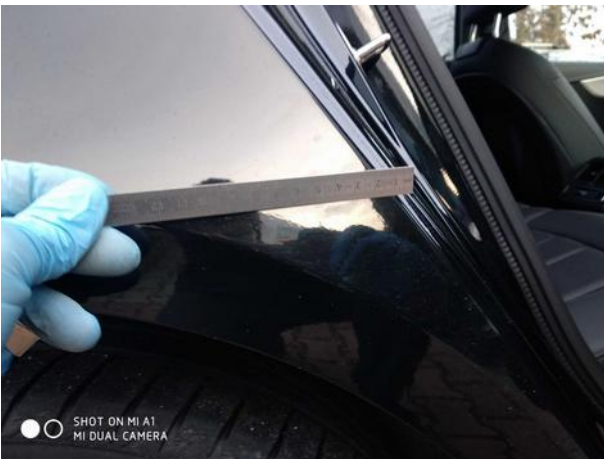
Dokumentacja fotograficzna do opinii CFM202212092



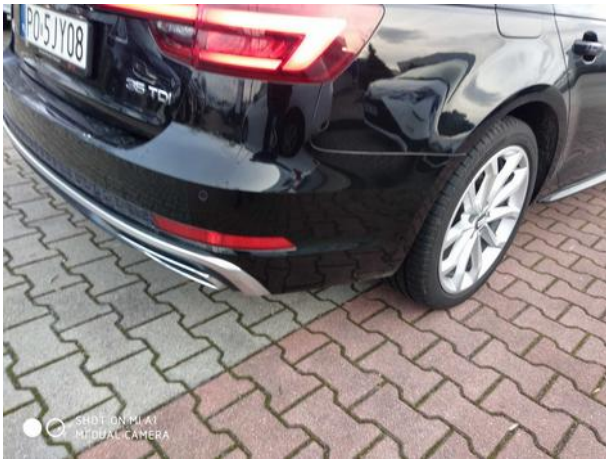
Dokumentacja fotograficzna do opinii CFM202212092



Dokumentacja fotograficzna do opinii CFM202212092



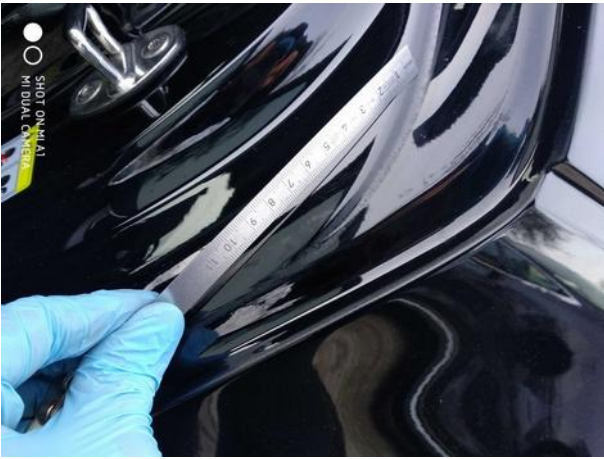
Dokumentacja fotograficzna do opinii CFM202212092



Dokumentacja fotograficzna do opinii CFM202212092



Dokumentacja fotograficzna do opinii CFM202212092





Dokumentacja fotograficzna do opinii CFM202212092

