

**„eRzecznawcy Królewicz i Wspólnicy Sp.Jawna”**  
ul. Kopijników 75A, 03-274 Warszawa

**OCENA TECHNICZNA**  
**Nr CFM202212153**  
**Data badania – 23 grudnia 2022r.**  
**Rzecznawca - Piotr Kucharski**

**Zleceniodawca:** Carefleet S.A.  
**Adres:** ul. Legnicka 48 bud. C-D, 54-202 Wrocław  
**Zakres oceny:** Określenie wartości pojazdu dla potrzeb sprzedaży w trybie przetargu.

**Dane techniczne:**

Nr rejestracyjny: S1WIND1

Marka pojazdu: LEXUS  
Model: NX 300 COMFORT AWD  
Kolor: biały

Rodzaj nadwozia: SUV  
Rodzaj pojazdu: osobowy  
Liczba drzwi: 5  
Liczba miejsc: 5  
Wskazania licznika [km]: 94931  
Nr fabryczny (VIN): JTJBARBZ202188219  
Rok produkcji: 2018  
Rok produkcji – uwaga: Pojazd z polskiej sieci dealerskiej  
Masa całkowita (kg): 2350  
Masa własna (kg): 1759  
Ładowność (kg): 591  
Rodzaj paliwa: Benzyna  
Norma EURO: 6  
Typ silnika: zapłon iskrowy  
Układ/liczba cyl.: R4  
Pojemność [cm<sup>3</sup>]: 1998  
Moc [kW]: 175.00

Data pierwszej rejestracji w kraju: 18.12.2018

Pojazd zbadano w Magnicach k/Wrocławia na parkingu EFL S.A. w obecności zleceniodawcy.

**UWAGI:**

Pojazd zarejestrowany CAREFLEET S.A. ul. Legnicka 48 bud. C-D 54-202 Wrocław  
na:

1. Dowód rejestracyjny: DR/BAO 5553310
2. Data następnego badania technicznego: 18.12.2023r.
3. Kluczyki ilość kompletów: 2 (Dwa klucze zintegrowane z pilotem centralnego zamka)
4. Dokumentacja eksploatacyjna pojazdu: instrukcja obsługi - jest, książka przeglądów - jest
5. Liczba wpisów w książce serwisowej: 6: 14470km, 29627km, 44077km, 58499km, 73038km, 88453km z dnia 29/08/2022

**WYNIKI BADANIA :**

**I. Silnik stwierdzono:** Układ smarowania - poziom oleju na wskaźniku kontrolnym w normie. Poziom cieczy w zbiorniku wyrównawczym układu chłodzenia - powyżej min. Rozruch i praca silnika w warunkach parkingowych w normie. Komora silnika zabrudzona eksploatacyjnie. Zaleca się sprawdzenie pracy silnika w warunkach drogowych.

**II. Podwozie stwierdzono:** Działanie układu hamulcowego i kierowniczego w warunkach parkingowych w normie. Zaleca się sprawdzenie układów podwozia pojazdu w warunkach drogowych.

**III. Układ przeniesienia napędu stwierdzono:** Obręcze kół - aluminiowe 4 sztuk. Skrzynia biegów - automatyczna. Działanie skrzyni biegów w warunkach parkingowych w normie. Napęd na obie osie. Zaleca się sprawdzenie układów przeniesienia napędu w warunkach warsztatowych i wykonanie przeglądu.

**IV. Nadwozie stwierdzono:** Barwa nadwozia biała.

Zderzak przód: Zarysowania

Drzwi LP: poszycie: Odpryski

Lusterko wsteczne lewe: Zarysowania

Próg lewy: Zarysowania

Rama dachu lewa: Odpryski

Felga PT: Zarysowania

Drzwi PP: poszycie: Zarysowania

Felga PP: Zarysowania

mierzona grubość powłoki lakierowej: pokrywa P - 220 $\mu$ m, błotnik PP - 110 $\mu$ m, drzwi PP - 140 $\mu$ m, drzwi TP - 110 $\mu$ m, poszycie TP - 110 $\mu$ m, poszycie TL - 180 $\mu$ m, drzwi TL - 210 $\mu$ m, drzwi PL - 410 $\mu$ m, błotnik PL - 320 $\mu$ m, dach - 120 $\mu$ m, próg L - 80 $\mu$ m, próg P - 90 $\mu$ m

**V. Wnętrze stwierdzono:** Listwa progu LP: Zarysowania

Tapicerka pokrywy bagażnika / drzwi tyłu: Zarysowania

Przestrzeń bagażowa / próg załadowniczy: Zarysowania

Układ klimatyzacji wymaga sprawdzenia szczelności, uzupełnienia czynnika roboczego oraz oczyszczenia parownika i układu dolotowego powietrza do wnętrza.

**VI. Wyposażenie, stwierdzono:** Airbag 6 sztuk: poduszki powietrzne czołowe i boczne kierowcy i pasażera, kurtyny powietrzne

Airbag kierowcy i pasażera

Alarm z lokalizacją GPS - możliwość sterowania za pomocą smartfona (darmowy abonament na 0.5 roku)

Czujnik deszczu

Czujnik zmierzchu

Czujniki parkowania, przód i tył

Dywaniki podłogowe

EBD - elektroniczny rozdział sił hamowania

El. podnoszenie szyb, przód i tył

Elektrycznie otwierana i zamykana pokrywa bagażnika

Elektrycznie otwierana i zamykana pokrywa bagażnika, sterowana ruchem nogi

Elektryczny hamulec postojowy (EPB)

Felgi aluminiowe 18 (5 podwójnych ramion) z ogumieniem 225/60

Filtr przeciwpyłkowy

Fotele przednie ogrzewane

Fotele przednie regulowane elektrycznie w 8 kierunkach

Gałka dźwigni zmiany biegów skórzana

Hak holowniczy - przystosowanie do montażu  
Interfejs Remote Touch Pad do obsługi multimediiów  
Kamera ułatwiająca parkowanie tyłem  
Kanapa tylna składana  
Kierownica wykończona skórą z panelem sterującym audio, telefonem i wyświetlaczem  
Kierunkowskazy LED - przód i tył  
Kierunkowskazy LED sekwencyjne - przód i tył  
Klimatyzacja automatyczna, dwustrefowa  
Konstrukcja foteli przednich zmniejszająca urazy szyi i głowy w przypadku kolizji WIL  
Lampy tylne LED  
Lampy tylne z sygnalizacją gwałtownego hamowania  
Lusterka boczne elektrochromatyczne składane elektrycznie i ogrzewane  
Lusterko wsteczne fotochromatyczne (przyciemniające się automatycznie)  
Manetki do zmiany biegów przy kierownicy  
Nakładki progowe z aluminium  
Pedał przyspieszenia z funkcją kick-down  
Podłokietnik przedni  
Podłokietnik tylny  
Powłoka lakieru chroniąca przed drobnymi zarysowaniami  
Reflektory przednie w technologii Full LED (światła mijania, dzienne i drogowe)  
Relingi dachowe chromowane  
Selektor trybów jazdy: 3 tryby (Eco, Normal, Sport)  
Silnik uruchamiany za pomocą przycisku  
Sterowanie głosowe  
System antykradzieżowy  
System antykradzieżowy z czujnikiem wtargnięcia  
System audio Pioneer (8 głośników, wyświetlacz 8cali, CD)  
System Bluetooth  
System Inteligentny kluczyk  
System kontroli ciśnienia w ogumieniu  
System kontroli trakcji TRC  
System stabilizacji toru jazdy VSC  
System wspomagający ruszanie pod górę HAC  
System wspomagania hamowania awaryjnego (EBD)  
Szyby tylne przyciemniane  
Szyby z filtrem UV  
Światła przeciwmgielne LED z funkcją doświetlania zakrętów  
Tapicerka skórzana  
Tempomat  
Uchwyty ISOFIX do mocowania fotelika dziecięcego na tylnych siedzeniach  
Wejście USB i AUX dla zewnętrznych urządzeń audio  
Wspomaganie układu kierowniczego zależne od prędkości jazdy (EPS)  
Wykończenie wnętrza: srebrne elementy ozdobne  
Wyświetlacz informacyjny, dodatkowy, 4,2-calowy  
Zaczepty w podłodze przestrzeni bagażowej (6 szt.)  
Zamek centralny z podwójną blokadą  
Lakier metalik/perła  
Pakiet Lexus Premium Navigation  
System audio Pioneer  
System nawigacji GPS Lexus Premium Navigation (CD, DAB, 10 głośników, wyświetlacz 10,25 cala)  
Tuner cyfrowy DAB  
Zestaw naprawczy do opon (G)

**VII. Wyposażenie dodatkowe:**

**VIII. Ogumienie :**

Opona	Producent	Rozmiar	Stopień zużycia (szacunkowo)
PL - zima	Michelin, X-ice	225/60/R18 100H	30%
PP - zima	Michelin, X-ice	225/60/R18 100H	35%
TL - zima	Michelin, X-ice	225/60/R18 100H	15%
TP - zima	Michelin, X-ice	225/60/R18 100H	20%

Sporządzono w 2 egzemplarzach.

Do oceny dołączono 85 fotografii cyfrowych.

**Niniejsza opinia nie jest ekspertyzą stanu technicznego pojazdu ani gwarancją niezawodności zespołów i podzespołów pojazdu, została sporządzona wyłącznie na podstawie oględzin w warunkach istniejących w miejscu badania. Opinia określa wyłącznie szacunkową wartość rynkową pojazdu i może być wykorzystana tylko przez zlecającego. Sporządzający opinię zastrzega się, że nie ponosi odpowiedzialności za wady ukryte pojazdu, wady prawne, błędy w dokumentacji pojazdu i błędy montażu. Opinia została sporządzona bezstronnie.**

Rzeczoznawca , data: 28 grudnia 2022

.....

Dokumentacja fotograficzna do opinii CFM202212153



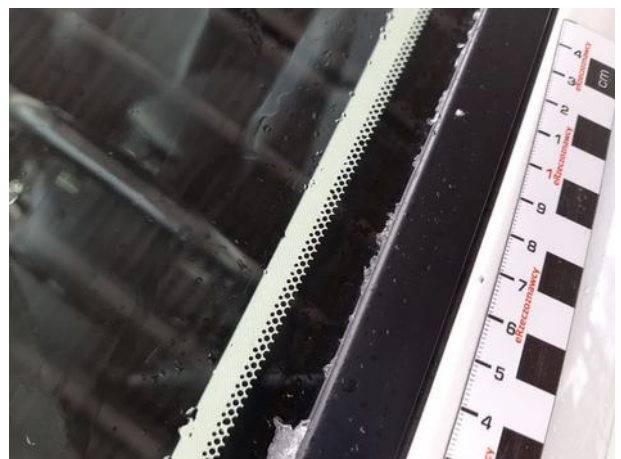
Dokumentacja fotograficzna do opinii CFM202212153

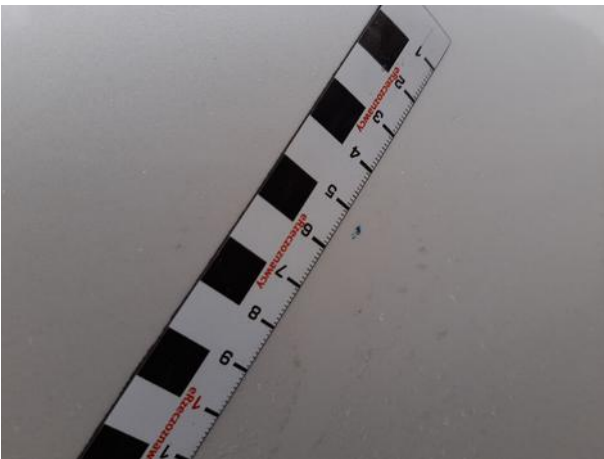












Dokumentacja fotograficzna do opinii CFM202212153



Dokumentacja fotograficzna do opinii CFM202212153



Dokumentacja fotograficzna do opinii CFM202212153



Dokumentacja fotograficzna do opinii CFM202212153



Dokumentacja fotograficzna do opinii CFM202212153

