

„eRzecznawcy Królewicz i Wspólnicy Sp.Jawna”
ul. Kopijników 75A, 03-274 Warszawa

OCENA TECHNICZNA
Nr CFM202212177
Data badania – 27 grudnia 2022r.
Rzecznawca - Piotr Kucharski

Zleceniodawca: Carefleet S.A.
Adres: ul. Legnicka 48 bud. C-D, 54-202 Wrocław
Zakres oceny: Określenie wartości pojazdu dla potrzeb sprzedaży w trybie przetargu.

Dane techniczne:

Nr rejestracyjny: SK584RE

Marka pojazdu: SEAT
Model: LEON 1.0 ECOTSI FULL LED
Kolor: granatowy

Rodzaj nadwozia: Hatchback
Rodzaj pojazdu: osobowy
Liczba drzwi: 5
Liczba miejsc: 5
Wskazania licznika [km]: 57836
Nr fabryczny (VIN): VSSZZZ5FZKR120477
Rok produkcji: 2019
Rok produkcji – uwaga: Pojazd z polskiej sieci dealerskiej
Masa całkowita (kg): 1720
Masa własna (kg): 1191
Ładowność (kg): 529
Rodzaj paliwa: Benzyna
Norma EURO: 6
Typ silnika: zapłon iskrowy
Układ/liczba cyl.: R4
Pojemność [cm³]: 999
Moc [kW]: 85.00

Data pierwszej rejestracji w kraju: 19.06.2019

Pojazd zbadano w Magnicach k/Wrocławia na parkingu EFL S.A. w obecności zleceniodawcy.

UWAGI:

Pojazd zarejestrowany CAREFLEET S.A. ul. Legnicka 48 bud. C-D 54-202 Wrocław
na:

1. Dowód rejestracyjny: DR/BAP 2696343
2. Data następnego badania technicznego: 13.06.2024r.
3. Kluczyki ilość kompletów: 2 (Dwa klucze zintegrowane z pilotem centralnego zamka)
4. Dokumentacja eksploatacyjna pojazdu: instrukcja obsługi - jest, książka przeglądów - brak
5. Książka serwisowa elektroniczna

WYNIKI BADANIA :

I. Silnik stwierdzono: Układ smarowania - poziom oleju na wskaźniku kontrolnym w normie. Poziom cieczy w zbiorniku wyrównawczym układu chłodzenia - powyżej min. Rozruch i praca silnika w warunkach parkingowych w normie. Komora silnika zabrudzona eksploatacyjnie. Zaleca się sprawdzenie pracy silnika w warunkach drogowych.

II. Podwozie stwierdzono: Działanie układu hamulcowego i kierowniczego w warunkach parkingowych w normie. Zaleca się sprawdzenie układów podwozia pojazdu w warunkach drogowych.

III. Układ przeniesienia napędu stwierdzono: Obręcze kół - aluminiowe 4 sztuk, koło dojazdowe - stalowe. Skrzynia biegów - manualna 6 biegowa. Działanie skrzyni biegów w warunkach parkingowych w normie. Napęd na przednią oś. Zaleca się sprawdzenie układów przeniesienia napędu w warunkach warsztatowych i wykonanie przeglądu.

IV. Nadwozie stwierdzono: Barwa nadwozia niebieska.

Próg lewy: Zarysowania

Drzwi LT: poszycie: Zarysowania / Zdeformowanie / Wgniecenie

Drzwi PT: poszycie: Zarysowania / Odpryski

Próg prawy: Zarysowania

Zmierzona grubość powłoki lakierowej: pokrywa P - 120 μ m, błotnik PP - 150 μ m, drzwi PP - 750 μ m, drzwi TP - 230 μ m, poszycie TP - 150 μ m, pokrywa T - 140 μ m, poszycie TL - 150 μ m, drzwi TL - 140 μ m, drzwi PL - 140 μ m, błotnik PL - 140 μ m, dach - 150 μ m, próg L - 110 μ m, próg P - 130 μ m

V. Wnętrze stwierdzono: Układ klimatyzacji wymaga sprawdzenia szczelności, uzupełnienia czynnika roboczego oraz oczyszczenia parownika i układu dolotowego powietrza do wnętrza.

VI. Wyposażenie, stwierdzono: ABS - system zapobiegający blokowaniu się kół podczas hamowania
Airbag 6 sztuk (czołowe poduszki kierowcy i pasażera, boczne poduszki - przód, kurtyny powietrzne)
Airbag kolan kierowcy

ASR - system optymalizacji przyczepności podczas przyspieszania

Auto Hold - Asystent podjazdu i zatrzymania

Automatyczny hamulec pokolizyjny ograniczający skutki kolejnych kolizji (Multi Collision Brake)

Chromowane obramowanie osłony chłodnicy

Deska rozdzielcza z chromowanymi dekoracyjnymi elementami

Dywaniki podłogowe z przodu i z tyłu

EBA - system wspomagający nagłe hamowanie

ESC - system stabilizacji toru jazdy

Felgi aluminiowe 16 Design z ogumieniem typ 30/2

Fotel kierowcy z manualną regulacją wysokości

Fotel kierowcy z regulacją lędźwiową

Fotel pasażera z manualną regulacją wysokości

Fotele przednie - komfortowe

Funkcja łatwego składania tylnych siedzeń

Funkcja rekomendacji zmiany biegu

Gniazdo 12V w konsoli centralnej

Gwarancja SEAT 5 lat

Hamulec postojowy - elektryczny

Kierownica wielofunkcyjna w skórze

Kieszenie w oparciach foteli przednich

Klamki w kolorze nadwozia

Klimatyzacja Climatronic - 2 strefowa

Komputer pokładowy

Lakier uni

Lampki do czytania z przodu

Lampki do czytania z przodu i z tyłu
 Lamy przednie Full LED z funkcją świateł autostradowych
 Lamy tylne - LED z oświetleniem tablicy rejestracyjnej w technologii LED
 Lusterka boczne regulowane elektrycznie i podgrzewane
 Lusterka boczne w kolorze nadwozia
 Osłony przeciwsłoneczne kierowcy i pasażera z zamykanymi i podświetlanymi lusterkami
 Oświetlenie bagażnika
 Oświetlenie LED schowka przed dźwignią zmiany biegów oraz schowka w desce rozdzielczej
 Oświetlenie przestrzeni na nogi w konsoli środkowej, w bagażniku, osłonach przeciwsłonecznych LED
 Oświetlenie schowka w desce rozdzielczej
 Przedni podłokietnik
 Rozbudowana tablica przyrządów z elementami chromowanymi i monochromatycznym ekranem 3,5 TFT
 Schowek pod fotelem kierowcy, zamykany
 Sygnalizacja niezapiętego pasa bezpieczeństwa kierowcy i pasażera
 System Bluetooth
 System kontroli ciśnienia w ogumieniu
 System Seat Media Colour 5 cali dotykowy (Radio SD, USB, 6 głośników, Bluetooth, AUX)
 Szyby podnoszone elektrycznie, przód
 Szyby podnoszone elektrycznie, tył
 Światła do jazdy dziennej LED
 Światła przeciwmgielne przednie LED
 Światła przeciwmgielne z funkcją doświetlania zakrętów
 Tapicerka materiałowa
 Tempomat
 Tylna kanapa, składana i dzielona
 Uchwyty ISOFIX do inst. fotelika dziecięcego - tył
 Wyłącznik poduszki powietrznej
 XDS - automatyczna blokada mechanizmu różnicowego
 Zagłówki fotela kierowcy i pasażera z systemem WOKS
 Zamek centralny z pilotem
 Zawieszenie komfortowe
 Czujnik odległości przy parkowaniu, przód i tył z optycznym systemem informacyjnym
 Koło zapasowe 16 calowe, dojazdowe
 Pakiet zimowy
 Fotele przednie z funkcją podgrzewania
 Spryskiwacze reflektorów z podgrzewaniem płynu w spryskiwaczach

VII. Wyposażenie dodatkowe:

VIII. Ogumienie :

Opona	Producent	Rozmiar	Stopień zużycia (szacunkowo)
PL - zima	Dębica , Frigo hp2	205/55 R16 91h	30%
PP - zima	Dębica , Frigo hp2	205/55 R16 91h	30%
TL - zima	Dębica , Frigo hp2	205/55 R16 91h	15%
TP - zima	Dębica , Frigo hp2	205/55 R16 91h	15%
Dojazdowe	Hankook , S300	T125 70r16	10%

Sporządzono w 2 egzemplarzach.

Do oceny dołączono 59 fotografii cyfrowych.

Niniejsza opinia nie jest ekspertyzą stanu technicznego pojazdu ani gwarancją niezawodności zespołów i podzespołów pojazdu, została sporządzona wyłącznie na podstawie oględzin w warunkach istniejących w miejscu badania. Opinia określa wyłącznie szacunkową wartość rynkową pojazdu i może być wykorzystana tylko przez zlecającego. Sporządzający opinię zastrzega się, że nie ponosi odpowiedzialności za wady ukryte pojazdu, wady prawne, błędy w dokumentacji pojazdu i błędy montażu. Opinia została sporządzona bezstronnie.

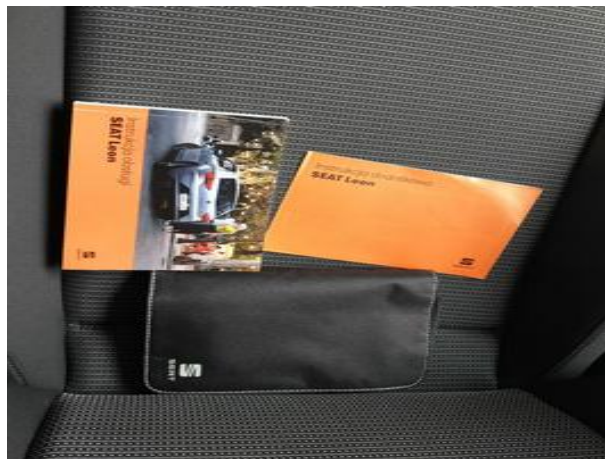
Rzecznawca , data: 27 grudnia 2022

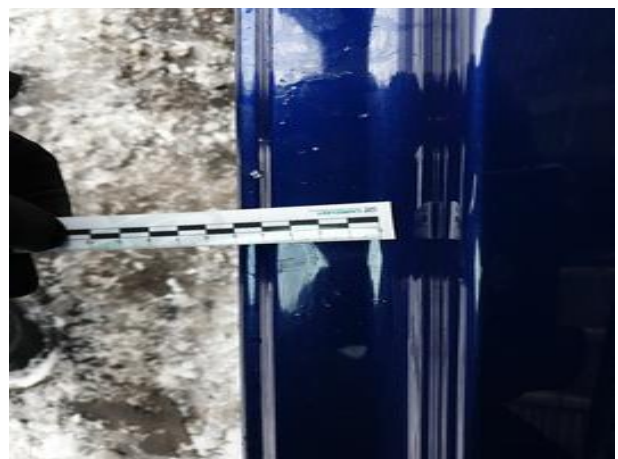
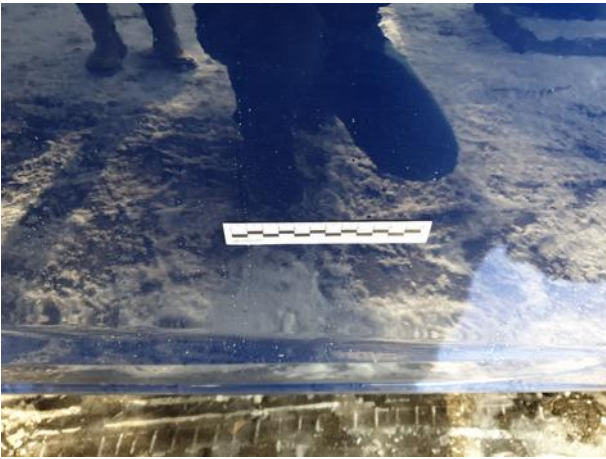
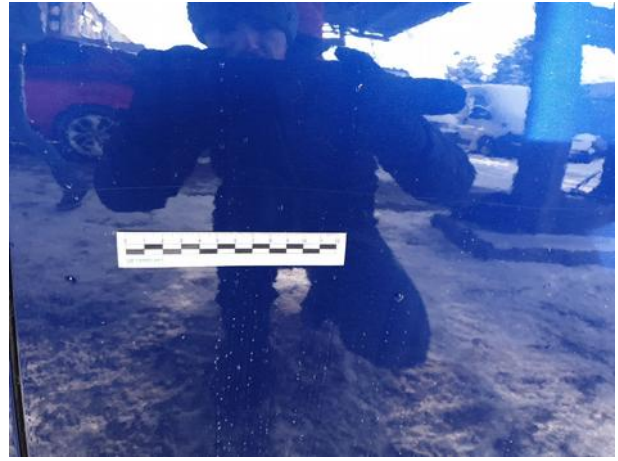
.....

Dokumentacja fotograficzna do opinii CFM202212177





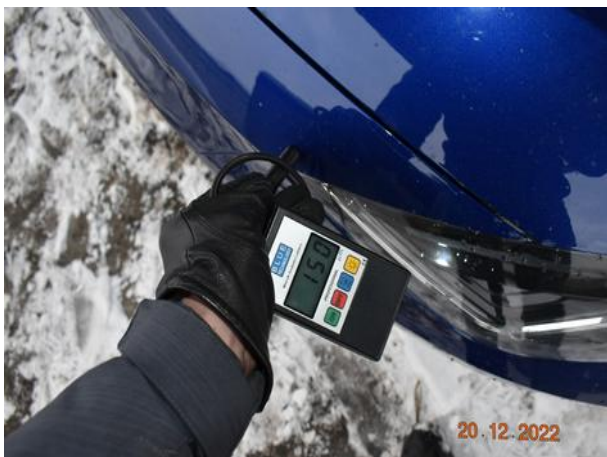








Dokumentacja fotograficzna do opinii CFM202212177



Dokumentacja fotograficzna do opinii CFM202212177

