

„eRzecznawcy Królewicz i Wspólnicy Sp.Jawna”
ul. Kopijników 75A, 03-274 Warszawa

OCENA TECHNICZNA
Nr CFM202211201
Data badania – 23 grudnia 2022r.
Rzecznawca - Piotr Kucharski

Zleceniodawca: Carefleet S.A.
Adres: ul. Legnicka 48 bud. C-D, 54-202 Wrocław
Zakres oceny: Określenie wartości pojazdu dla potrzeb sprzedaży w trybie przetargu.

Dane techniczne:

Nr rejestracyjny: WI131LA

Marka pojazdu: VOLKSWAGEN
Model: PASSAT 1.5 TSI EVO BUSINESS D
Kolor: szary

Rodzaj nadwozia: Kombi
Rodzaj pojazdu: osobowy
Liczba drzwi: 5
Liczba miejsc: 5
Wskazania licznika [km]: 77837
Nr fabryczny (VIN): WVVZZZ3CZME105454
Rok produkcji: 2021
Rok produkcji – uwaga: Pojazd z polskiej sieci dealerskiej
Masa całkowita (kg): 2070
Masa własna (kg): 1459
Ładowność (kg): 611
Rodzaj paliwa: Benzyna
Norma EURO: 6
Typ silnika: zapłon iskrowy
Układ/liczba cyl.: R4
Pojemność [cm³]: 1498
Moc [kW]: 110.00

Data pierwszej rejestracji w kraju: 22.04.2021

Pojazd zbadano w Magnicach k/Wrocławia na parkingu EFL S.A. w obecności zleceniodawcy.

UWAGI:

Pojazd zarejestrowany CAREFLEET S.A. ul. Legnicka 48 bud. C-D 54-202 Wrocław
na:

1. Dowód rejestracyjny: DR/BAR 1693505
2. Data następnego badania technicznego: 21.04.2024r.
3. Kluczyki ilość kompletów: 2 (Dwa klucze zintegrowane z pilotem centralnego zamka)
4. Dokumentacja eksploatacyjna pojazdu: instrukcja obsługi - jest, książka przeglądów - brak
5. Książka serwisowa elektroniczna

WYNIKI BADANIA :

I. Silnik stwierdzono: Układ smarowania - poziom oleju na wskaźniku kontrolnym w normie. Poziom cieczy w zbiorniku wyrównawczym układu chłodzenia - powyżej min. Rozruch i praca silnika w warunkach parkingowych w normie. Komora silnika zabrudzona eksploatacyjnie. Zaleca się sprawdzenie pracy silnika w warunkach drogowych.

II. Podwozie stwierdzono: Działanie układu hamulcowego i kierowniczego w warunkach parkingowych w normie. Zaleca się sprawdzenie układów podwozia pojazdu w warunkach drogowych.

III. Układ przeniesienia napędu stwierdzono: Obręcze kół - aluminiowe 4 sztuk, koło dojazdowe - stalowe. Skrzynia biegów - automatyczna. Działanie skrzyni biegów w warunkach parkingowych w normie. Napęd na przednią oś. Zaleca się sprawdzenie układów przeniesienia napędu w warunkach warsztatowych i wykonanie przeglądu.

IV. Nadwozie stwierdzono: Barwa nadwozia szara.

Zderzak przód: Odpryski

Pokrywa przednia: Odpryski

Reflektor lewy: Odpryski

Szyba czołowa: Odpryski

Drzwi LP: rama: Zarysowania

Zderzak tył: Zarysowania

Błotnik / ściana boczna PT: Zdeformowanie / Wgniecenie

Drzwi PP: rama: Zarysowania

Reflektor prawy: Odpryski

Zmierzona grubość powłoki lakierowej: pokrywa P - 140 μ m, błotnik PP - 150 μ m, drzwi PP - 140 μ m, drzwi TP - 140 μ m, poszycie TP - 140 μ m, pokrywa T - 140 μ m, poszycie TL - 150 μ m, drzwi TL - 140 μ m, drzwi PL - 140 μ m, błotnik PL - 140 μ m, dach - 140 μ m, próg L - 100 μ m, próg P - 100 μ m

V. Wnętrze stwierdzono: Słupek A lewy: Zabrudzenia

Podsufitka lewa: Zabrudzenia

Fotel LP: Zabrudzenia

Wykładzina bagażnika: Zabrudzenia

Układ klimatyzacji wymaga sprawdzenia szczelności, uzupełnienia czynnika roboczego oraz oczyszczenia parownika i układu dolotowego powietrza do wnętrza.

VI. Wyposażenie, stwierdzono: Aktywny system bezpieczeństwa PreCrash

Czujnik ciśnienia w oponach

Czujnik deszczu

Czujnik odległości przy parkowaniu przód, tył

Czujnik zmierzchu - automatyczne włączanie świateł z funkcją Coming/Leaving Home

Dywaniki materiałowe z przodu i z tyłu

Elektromechaniczny hamulec postojowy z funkcją Auto-Hold

Emergency Assist - asystent hamujący w przypadku zasłabnięcia kierowcy

ESP - system stabilizacji toru jazdy z ASR, ABS, EDL, EDTC asyst. hamowania i stabilizacją przyczepy

Fotel kierowcy ergoComfort z elektryczną regulacją odcinka lędźwiowego

Fotele przednie komfortowe

Fotele przednie z regulacją wysokości

Gniazda zasilające 12 V w konsoli środkowej

Gniazdo 12V w bagażniku

Immobilizer

Kierownica wielof. 3-ramienna i dźwignia zmiany biegów skórzane z łopatkami zmiany biegów

Kierunkowskazy LED w obudowie lusterek zewnętrznych

Kieszenie w oparciach foteli przednich
Klimatyzacja automatyczna Air Care Climatronic - 3 strefowa
Kolumna kierownicy regulowana w dwóch płaszczyznach
Komputer pokładowy MFA Premium z kolorowym wyświetlaczem TFT
Kurtyny powietrzne
Lakier uni
Lampy LED z przodu, światła do jazdy dziennej LED
Lampy tylne LED
Lane Assist - asystent niezamierzonej zmiany pasa ruchu
Listwy dekoracyjne na desce rozdzielczej i drzwiach przednich Cross Hatch
Listwy dookoła szyb bocznych, chromowane
Listwy na osłonie wlotu powietrza do chłodnicy, chromowane
Listwy w dolnej części drzwi w kolorze nadwozia, w części zderzaka przedniego, chromowane
Lusterka boczne elektrycznie regulowane i ogrzewane, lusterko po stronie kierowcy asferyczne
Lusterka make-up w osłonach p/słonecznych, podświetlane LED
Lusterko boczne po stronie kierowcy automatycznie przyciemniające się
Lusterko wsteczne automatycznie przyciemniające się
MSR- układ przeciwblokujący przy hamowaniu silnikiem
Oświetlenie wnętrza z opóźnionym wyłączaniem i funkcją przyciemniania, dwie lampki do czytania
Podłokietnik przedni ze schowkiem, regulowany na wysokość
Poduszka kolanowa kierowcy
Poduszki 6 sztuk (czołowe poduszki kierowcy i pasażera, boczne poduszki - przód, kurtyny powietrzne)
Przygotowanie do montażu fotelików dziecięcych ISOFIX z tyłu
Radio WMA/MP3 Composition Colour z 6,5" kolorowym ekranem dotykowym, 8 głośników, BT, 2 USB typu C
Relingi dachowe - czarne
Roleta przestrzeni bagażowej z wygodną funkcją zwijania i rozwijania
Schowek w desce rozdzielczej po stronie pasażera, podświetlany, zamykany z funkcją chłodzenia
Schowek w konsoli środkowej z przodu z 2 miejscami na napoje, zamykany żaluzją
System automatycznego hamowania po kolizji
System Keyless Go - bezkluczykowe uruchamianie pojazdu
System rozpoznawania przechodniów
System Start-Stop wyłączający silnik podczas postoju z rekuperacją energii podczas hamowania
System wykrywania zmęczenia kierowcy
Szyba przednia odblaskowa
Szyby boczne podnoszone elektrycznie
Szyby termoizolujące
Tapicerka materiałowa Weave
Tempomat aktywny do 210km z Front Assist i funkcją zatrzymania samochodu
Traffic Jam Assist - asystent jazdy w korku
Tuner radiowy cyfrowy DAB+
Tylne oparcie składane, dzielone (40/20/40) z podłokietnikiem, otworem na długie przedmioty
We connect i We connect Plus dla naw. (wzywanie pomocy,przeglądy,raport,mobile usługi online 1 rok)
Wspomaganie kierownicy, elektromechaniczne, zależne od prędkości
Wyłącznik poduszki powietrznej
Zamek centralny z pilotem
Zderzaki, obudowy lusterek zewnętrznych i klamki lakierowane w kolorze nadwozia
Felgi aluminiowe 17 Nivelles z gum. samouszczel. o obniżonym oporze 215/55 + śruby antykradzieżowe
Koło zapasowe - dojazdowe
Fotele przednie - podgrzewane

VII. Wyposażenie dodatkowe:

VIII. Ogumienie :

Opona	Producent	Rozmiar	Stopień zużycia (szacunkowo)
PL - lato	Pirelli , Cinturato P7	215/55/R17	35%
PP - lato	Pirelli , Cinturato P7	215/55/R17	35%
TL - lato	Uniroyal, RainSport5	215/55/R17	5%
TP - lato	Uniroyal, RainSport5	215/55/R17	5%
Dojazdowe	LINGLONG	T125/70/R18	5%

Sporządzono w 2 egzemplarzach.

Do oceny dołączono 121 fotografii cyfrowych.

Niniejsza opinia nie jest ekspertyzą stanu technicznego pojazdu ani gwarancją niezawodności zespołów i podzespołów pojazdu, została sporządzona wyłącznie na podstawie oględzin w warunkach istniejących w miejscu badania. Opinia określa wyłącznie szacunkową wartość rynkową pojazdu i może być wykorzystana tylko przez zlecającego. Sporządzający opinię zastrzega się, że nie ponosi odpowiedzialności za wady ukryte pojazdu, wady prawne, błędy w dokumentacji pojazdu i błędy montażu. Opinia została sporządzona bezstronnie.

Rzeczoznawca , data: 23 grudnia 2022

.....

Dokumentacja fotograficzna do opinii CFM202211201



Dokumentacja fotograficzna do opinii CFM202211201



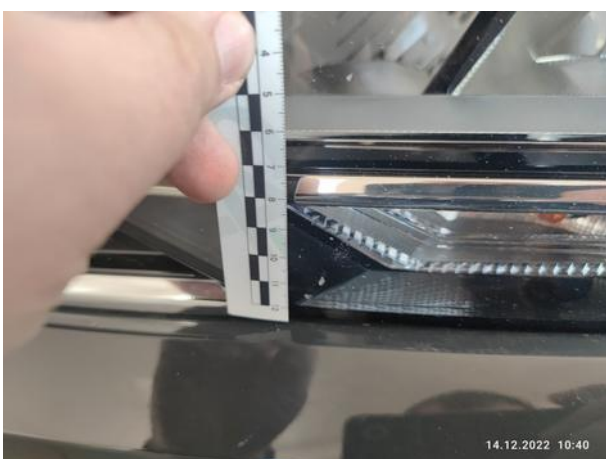
Dokumentacja fotograficzna do opinii CFM202211201



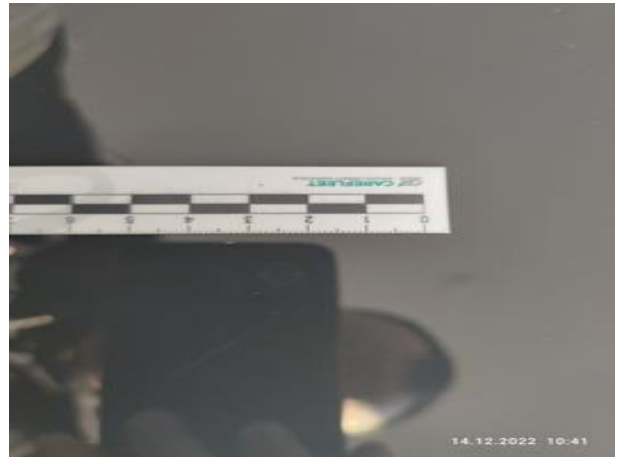
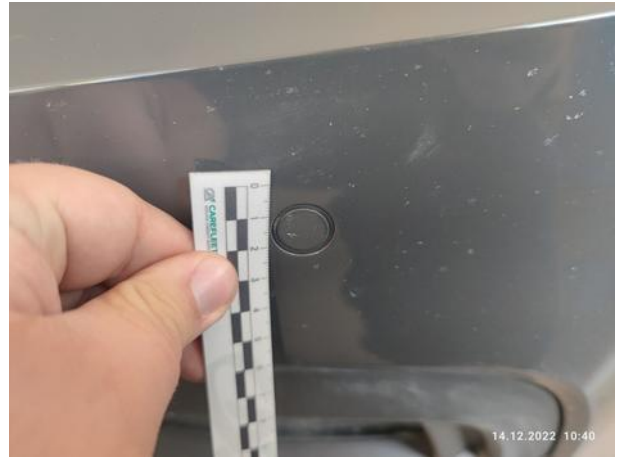
Dokumentacja fotograficzna do opinii CFM202211201



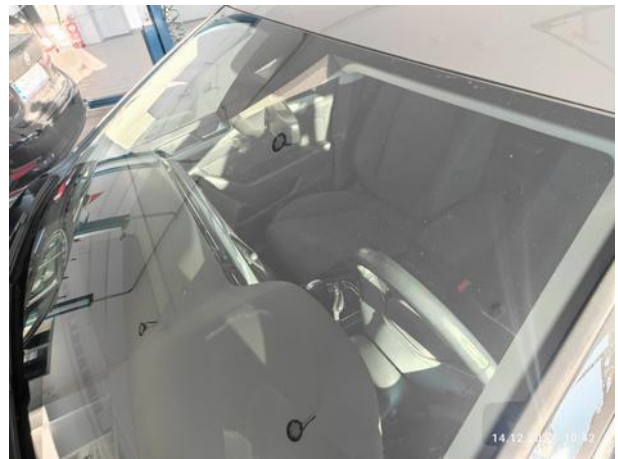
Dokumentacja fotograficzna do opinii CFM202211201



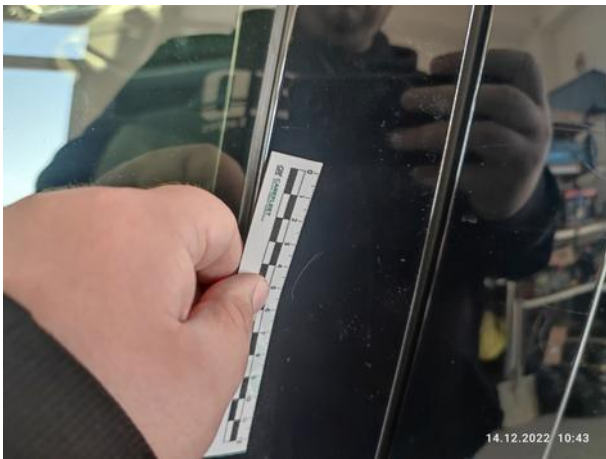
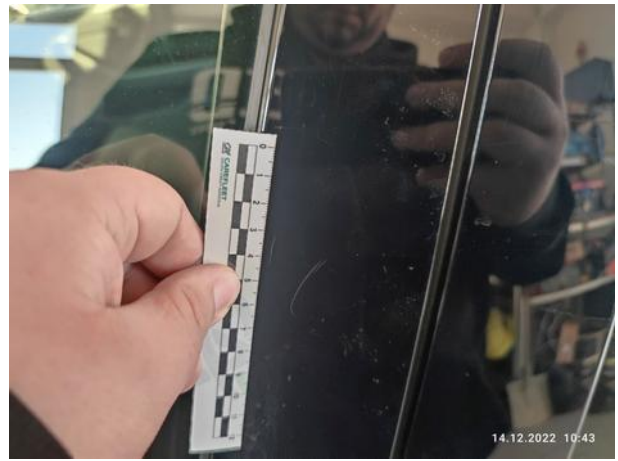
Dokumentacja fotograficzna do opinii CFM202211201



Dokumentacja fotograficzna do opinii CFM202211201



Dokumentacja fotograficzna do opinii CFM202211201



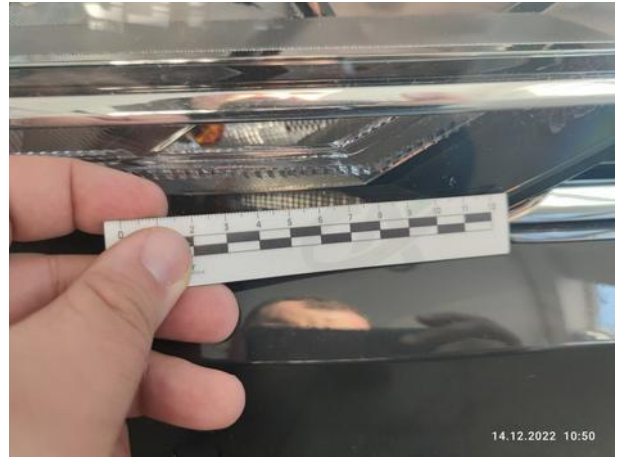
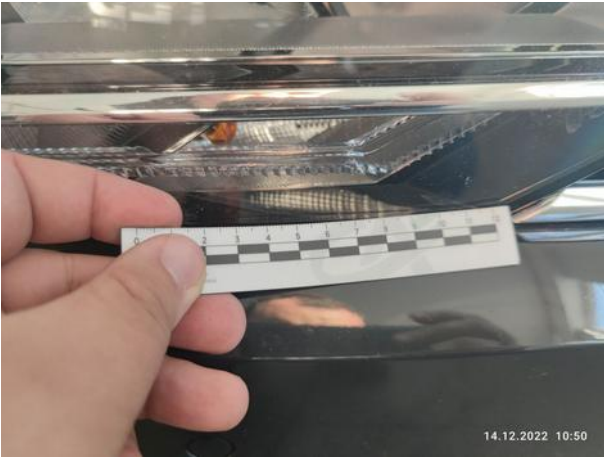
Dokumentacja fotograficzna do opinii CFM202211201



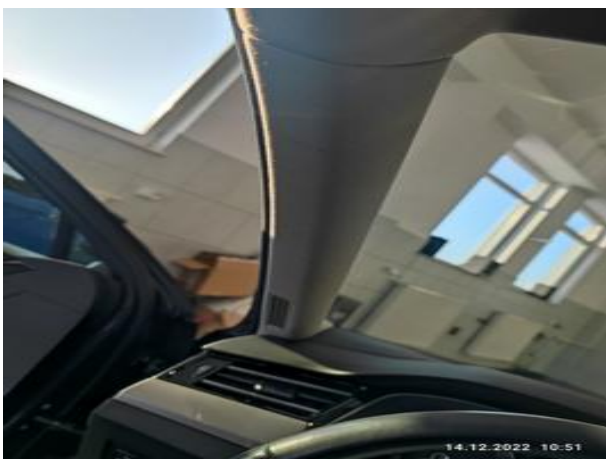
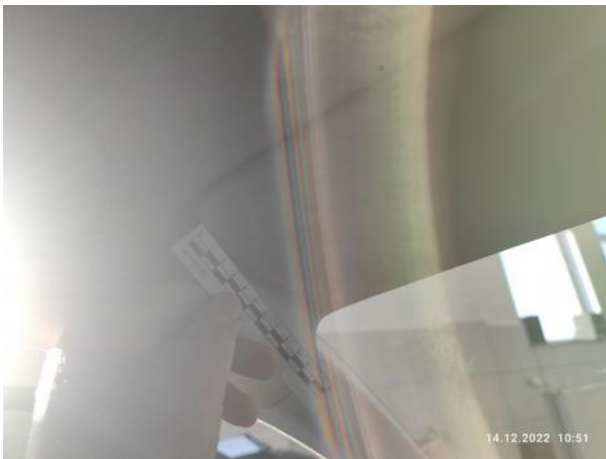
Dokumentacja fotograficzna do opinii CFM202211201



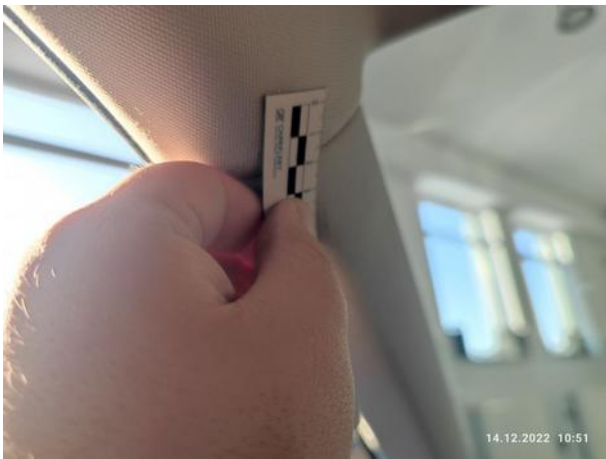
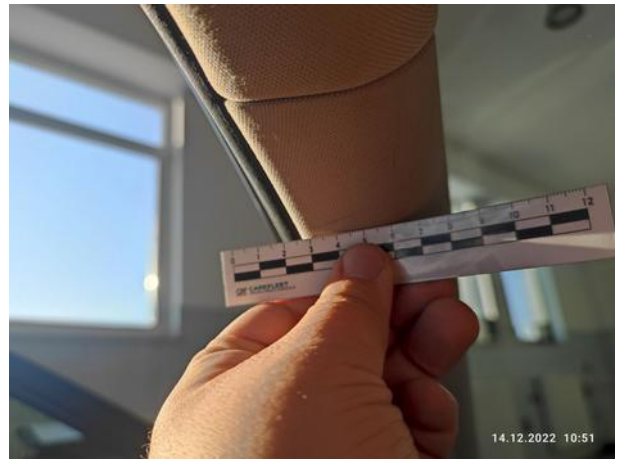
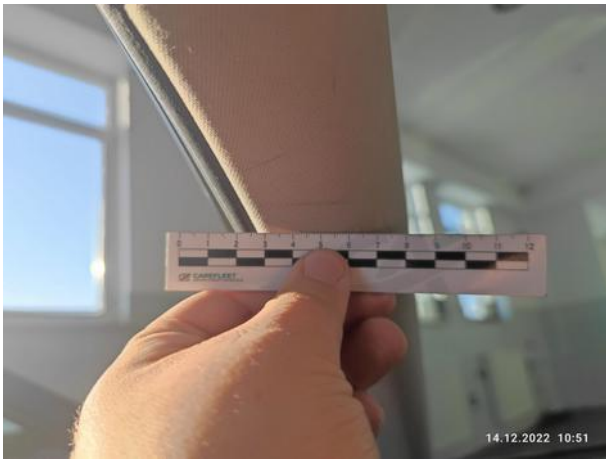
Dokumentacja fotograficzna do opinii CFM202211201



Dokumentacja fotograficzna do opinii CFM202211201



Dokumentacja fotograficzna do opinii CFM202211201



Dokumentacja fotograficzna do opinii CFM202211201



Dokumentacja fotograficzna do opinii CFM202211201



Dokumentacja fotograficzna do opinii CFM202211201

