

**„eRzecznawcy Królewicz i Wspólnicy Sp.Jawna”**  
ul. Kopijników 75A, 03-274 Warszawa

**OCENA TECHNICZNA**  
**Nr CFM202303164**  
**Data badania – 06 kwietnia 2023r.**  
**Rzecznawca - Ryszard Boiński**

**Zleceniodawca:** Carefleet S.A.  
**Adres:** ul. Legnicka 48 bud. C-D, 54-202 Wrocław  
**Zakres oceny:** Określenie wartości pojazdu dla potrzeb sprzedaży w trybie przetargu.

**Dane techniczne:**

Nr rejestracyjny: WX4948A

Marka pojazdu: AUDI  
Model: A5 2.0 TDI S TRONIC  
Kolor: Czarny

Rodzaj nadwozia: Sedan  
Rodzaj pojazdu: Osobowy  
Liczba drzwi: 5  
Liczba miejsc: 5  
Wskazania licznika [km]: 52848  
Nr fabryczny (VIN): WAUZZZF56KA019005  
Rok produkcji: 2018  
Rok produkcji – uwaga: Pojazd z polskiej sieci dealerskiej  
Masa całkowita (kg): 2125  
Masa własna (kg): 1607  
Rodzaj paliwa: Olej napędowy  
Norma EURO: 6  
Typ silnika: Zapłon samoczynny  
Układ/liczba cyl.: R 4  
Pojemność [cm<sup>3</sup>]: 1968  
Moc [kW]: 140.00

Data pierwszej rejestracji w kraju: 18.12.2018

Pojazd zbadano w Magnicach k/Wrocławia na parkingu EFL S.A. w obecności zleceniodawcy.

**UWAGI:**

Pojazd zarejestrowany CAREFLEET S.A. ul. Legnicka 48 bud. C-D 54-202 Wrocław  
na:

1. Dowód rejestracyjny: DR/BAP 0003308
2. Data następnego badania technicznego: 15.12.2023r.
3. Kluczyki ilość kompletów: 2 (Dwa klucze zintegrowane z pilotem centralnego zamka)
4. Dokumentacja eksploatacyjna pojazdu: instrukcja obsługi - jest, książka przeglądów - brak
5. Elektroniczna książka serwisowa.

**WYNIKI BADANIA :**

**I. Silnik stwierdzono:** Układ smarowania - poziom oleju na wskaźniku kontrolnym w normie. Poziom cieczy w zbiorniku wyrównawczym układu chłodzenia - powyżej min. Rozruch i praca silnika w warunkach parkingowych w normie. Komora silnika zabrudzona eksploatacyjnie. Zaleca się sprawdzenie pracy silnika w warunkach drogowych.

**II. Podwozie stwierdzono:** Działanie układu hamulcowego i kierowniczego w warunkach parkingowych w normie. Zaleca się sprawdzenie układów podwozia pojazdu w warunkach drogowych.

**III. Układ przeniesienia napędu stwierdzono:** Obręcze kół - aluminiowe 4 sztuk, koło dojazdowe - stalowe. Skrzynia biegów - automatyczna. Działanie skrzyni biegów w warunkach parkingowych w normie. Napęd na przednią oś. Zaleca się sprawdzenie układów przeniesienia napędu w warunkach warsztatowych i wykonanie przeglądu.

**IV. Nadwozie stwierdzono:** Barwa nadwozia czarna.

Pokrywa przednia - zarysowania  
Zderzak przedni - zarysowania  
Szyba czołowa - odpryski  
Dach - odpryski  
Drzwi PL - zarysowania  
Drzwi TL - zarysowania  
Blotnik TL - odpryski  
Zderzak tylny - zarysowania  
Blotnik TP - Zarysowania  
Drzwi PP - zarysowania  
Drzwi TP - zarysowania

Zmierzona grubość powłoki lakierowej: pokrywa P - 150  $\mu\text{m}$ , błotnik PP - 120  $\mu\text{m}$ , drzwi PP - 140  $\mu\text{m}$ , drzwi TP - 130  $\mu\text{m}$ , poszycie TP - 130  $\mu\text{m}$ , pokrywa T - 130  $\mu\text{m}$ , poszycie TL - 150  $\mu\text{m}$ , drzwi TL - 120 $\mu\text{m}$ , drzwi PL - 140  $\mu\text{m}$ , błotnik PL - 140  $\mu\text{m}$ , dach - 150  $\mu\text{m}$ , próg P - 100  $\mu\text{m}$ , próg L - 100  $\mu\text{m}$

**V. Wnętrze stwierdzono:** Układ klimatyzacji wymaga sprawdzenia szczelności, uzupełnienia czynnika roboczego oraz oczyszczenia parownika i układu dolotowego powietrza do wnętrza.

**VI. Wyposażenie, stwierdzono:** ABS - system zapobiegający blokowaniu się kół podczas hamowania  
Airbag 6 sztuk (czołowe poduszki kierowcy i pasażera, boczne poduszki- przód, kurtyny powietrzne)  
Alarm  
Asystent podjazdu z Auto Hold  
Audi Connect safety&service  
Audi drive select - regulacja charakterystyki układu kierowniczego  
Audi pre sense city - system zapobiegania kolizji poprzez ingerencję w układ hamulcowy  
Czujnik ciśnienia w oponach  
Czujnik zmierzchowy świateł z czujnikiem deszczu  
Dywaniki welurowe - przód i tył  
Elektryczne wspomaganie unoszenia i opuszczania pokrywy bagażnika  
Elementy dekoracyjne wnętrza - Micrometallic  
ESC - układ stabilizacji toru jazdy

Fotele przednie z manualną regulacją wysokości  
 Hamulec postojowy - elektromechaniczny  
 Interfejs Bluetooth  
 Kierownica wielofunkcyjna 3-ramienna - skórzana  
 Klimatyzacja automatyczna  
 Kolumna kierownicy z manualną regulacją położenia  
 Koło zapasowe - dojazdowe  
 Komputer pokładowy  
 Lakier uni  
 Lampy ksenonowe z dynamiczną regulacją zasięgu, światła do jazdy dziennej w technice LED  
 Lampy tylne wykonane w technice diodowej (LED)  
 Listwy ozdobne wokół szyb w kolorze srebrnym  
 Lusterka boczne ogrzewane i regulowane elektrycznie  
 Lusterko wsteczne z automatyczną funkcją p/oślepieniową  
 Pakiet dla palących  
 Przycisk Start/Stop  
 Radio MMI plus z Bluetooth, 8 głośników  
 Sygnalizacja niezapiętych pasów bezpieczeństwa  
 System Start/Stop z systemem rekuperacji  
 Szyby przednie elektryczne  
 Szyby termoizolacyjne  
 Śruby zabezpieczające koła przed kradzieżą  
 Światła do jazdy dziennej LED  
 Tylna kanapa składana, dzielona  
 Uchwyty ISOFIX - przód i tył  
 Wspomaganie układu kierowniczego - Servotronic  
 Zamek centralny z pilotem  
 Zawieszenie dynamiczne  
 Audi parking system przód/tył - czujniki parkowania  
 Felgi aluminiowe 18 (10-ramienne) z ogumieniem 245/40  
 Fotele przednie ogrzewane  
 Tapicerka łączona Alcantara/skóra  
 Tempomat  
 Układ zmywania reflektorów

## VII. Wyposażenie dodatkowe:

## VIII. Ogumienie :

Opona	Producent	Rozmiar	Stopień zużycia (szacunkowo)
Zimowe LP	Falken , Euro Winter	245/40/R18	50 %
Zimowe PP	Falken , Euro Winter	245/40/R18	50 %
Zimowa TP	Falken , Euro Winter	245/40/R18	50%
Zimowa TL	Falken , Euro Winter	245/40/R18	50 %
Dojazdowe	Continental , Xx	125/70/R19	10 %

Sporządzono w 2 egzemplarzach.

Do oceny dołączono 100 fotografii cyfrowych.

**Niniejsza opinia nie jest ekspertyzą stanu technicznego pojazdu ani gwarancją niezawodności zespołów i podzespołów pojazdu, została sporządzona wyłącznie na podstawie oględzin w warunkach istniejących w miejscu badania. Opinia określa wyłącznie szacunkową wartość rynkową pojazdu i może być wykorzystana tylko przez zlecającego. Sporządzający opinię zastrzega się, że nie ponosi odpowiedzialności za wady ukryte pojazdu, wady prawne, błędy w dokumentacji pojazdu i błędy montażu. Opinia została sporządzona bezstronnie.**

Rzecznawca , data: 06 kwietnia 2023

.....

Dokumentacja fotograficzna do opinii CFM202303164

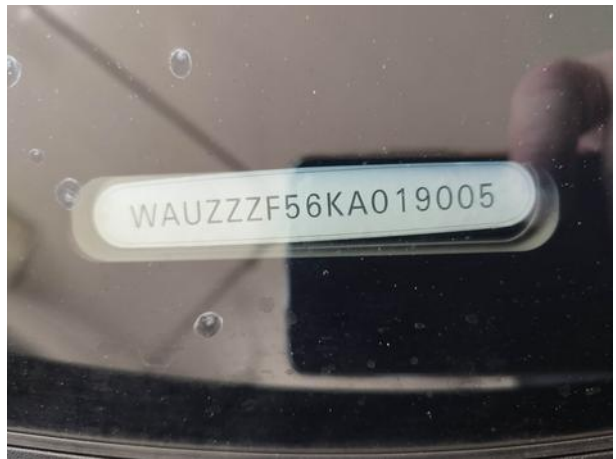


Dokumentacja fotograficzna do opinii CFM202303164





Dokumentacja fotograficzna do opinii CFM202303164





Dokumentacja fotograficzna do opinii CFM202303164









Dokumentacja fotograficzna do opinii CFM202303164

